

Димком

каталог елементів систем димоходів

Європейська якість родом зі Львова



СУЧАСНІ РІШЕННЯ
СИСТЕМ
ДИМОВІДВЕДЕННЯ

www.dymkom.net

Одностінні елементи



Двостінні (термо) елементи



Елементи димохода





ПАМ'ЯТКА

УВАГА!!!

Для надійної та безпечної роботи Вашого котла необхідно правильно підібрати димохід який буде відповідати температурному режиму опалювального приладу. Окрім температурного режиму необхідно також пам'ятати, що при згоранні газу та твердого палива в димохідній трубі утворюються кислоти (в тому числі і сірчана), а тому дуже важливо звернути увагу на марку нержавіючої сталі з якої виготовлена димохідна труба.

Для виробництва елементів димоходів ми використовуємо наступні марки нержавіючої сталі:

AISI-304 (USA), європейська класифікація 1.4301 товщиною 0,5мм, 0,8мм – відноситься до класу кислото-термостійкі нержавіючі сталі зі стійкістю до температури не вище 400°C в не дуже агресивних середовищах. Використовується для газових димохідних систем.

AISI-316 (USA), європейська класифікація 1.4404 товщиною 0,6мм – відноситься до класу кислото-термостійкі нержавіючі сталі зі стійкістю до температури не вище 750°C, стійка до агресивних кислотних середовищ. Використовується для газових, рідкопаливних та твердопаливних димохідних систем при невисоких температурах.

AISI-309 (USA), європейська класифікація 1.4828 товщиною 0,8мм – відноситься до класу кислотостійкі, жароміцні, тугоплавкі нержавіючі сталі зі стійкістю до температури не вище 1050°C, стійка до кислот при високих температурах. Використовується для всіх паливних систем. Особливо рекомендується для використання в димовивідних системах саун, бань та для твердопаливних котлів всіх типів.

БУДЬТЕ ОБЕРЕЖНІ!!!

Недобросовісні виробники використовують у виготовленні димоходів неякісні матеріали: феритні (магнітні) сталі (AISI-430, AISI-439) та так звані сталі двохсотої серії (AISI-201, AISI-202), яка має низькі антикорозійні властивості. Відрізнити її від якісної сталі можливо тільки після проведення хімічного аналізу. В той же час ціна таких димоходів в 1,5 рази дешевша. Тому будьте обережні коли Вам пропонують занадто дешеві ціни на якісні марки сталі.

Також будьте обережні при використанні сталі марки AISI-321. При термостійкості до 750°C, фахівці все ж не рекомендують використовувати дану марку нержавіючої сталі в сірководневих і сильно окислюючих середовищах.

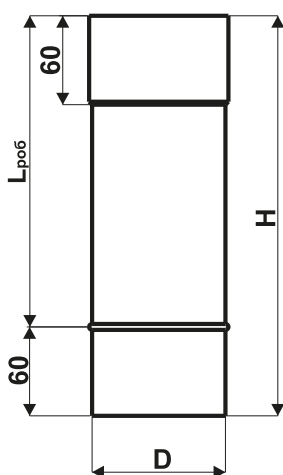
ТОВЩИНА = ДОВГОВІЧНІСТЬ???

Досить часто виробники маніпулюють товщиною стінки елементів димоходів як величиною що відповідає за довговічність системи. Однак при виборі димоходів в першу чергу необхідно звертати увагу на марку сталі (жаростійкість, окалиностійкість, кислотостійкість) а не товщину. Наприклад, щоб забезпечити термін служби димохідної системи 10 років при температурі 600°C, необхідно використовувати сталь марки AISI-304 товщиною 2мм., але!!! використовуючи наприклад жаростійку марку AISI-309, товщину стінки димоходу можна зменшити до 0,6-0,8мм.

Тому завжди пам'ятайте:

ЯКІСНИЙ ДИМОХІД МОЖЕ БУТИ ВИГОТОВЛЕНИЙ ТІЛЬКИ З ЯКІСНОЇ МАРКИ СТАЛІ!!!

ОДНОСТІННІ ЕЛЕМЕНТИ



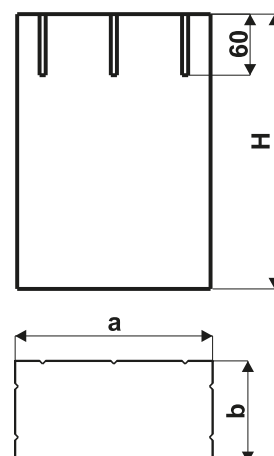
ТРУБА КРУГЛА

Основний елемент димоходу

D, мм	60	80	100	110	120	130	140	150	160	180	200	220	230	250	260	280	300
H, мм	500 (250)		1000 (500, 250)														
L_роб, мм	440 (190)		940 (440, 190)														

ТРУБА ПРЯМОКУТНА

Для гільзування цегляних димарів



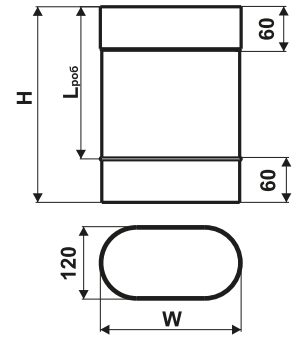
H, мм	1000 (500, 250)
a x b, мм	згідно технічного завдання
L_роб, мм	940 (440, 190)



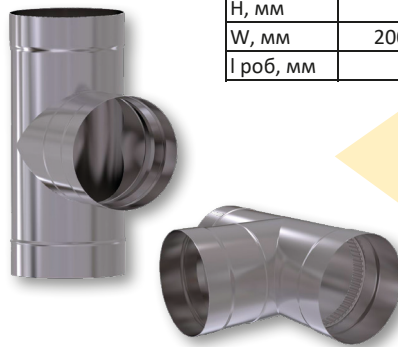
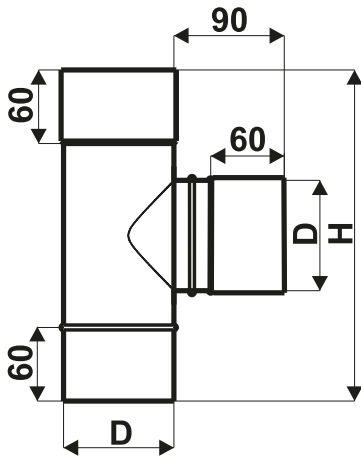
ОДНОСТІННІ ЕЛЕМЕНТИ

ТРУБА ОВАЛЬНА

Для гільзування цегляних димарів



H, мм	1000 (500, 250)						
W, мм	200	220	230	250	260	280	300
l роб, мм	940 (440, 190)						



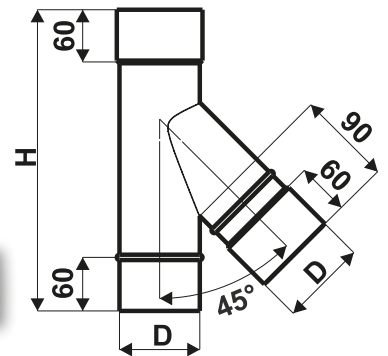
ТРІЙНИК 90°

Для підключення опалювального приладу до димоходу

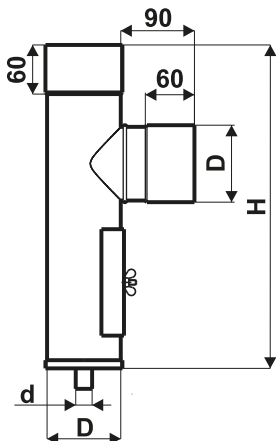
D, мм	60	80	100	110	120	130	140	150	160	180	200	220	230	250	260	280	300
H, мм	280	280	300	300	300	310	330	330	360	375	400	420	420	450	450	480	500

ТРІЙНИК 45°

Для підключення опалювального приладу до димоходу



D, мм	60	80	100	110	120	130	140	150	160	180	200	220	230	250	260	280	300
H, мм	270	270	340	360	370	380	400	410	420	460	480	510	530	560	570	600	630



ТРІЙНИК З РЕВІЗІЄЮ ТА КОНДЕНСАТОВІДВОДОМ ПРОСТИЙ

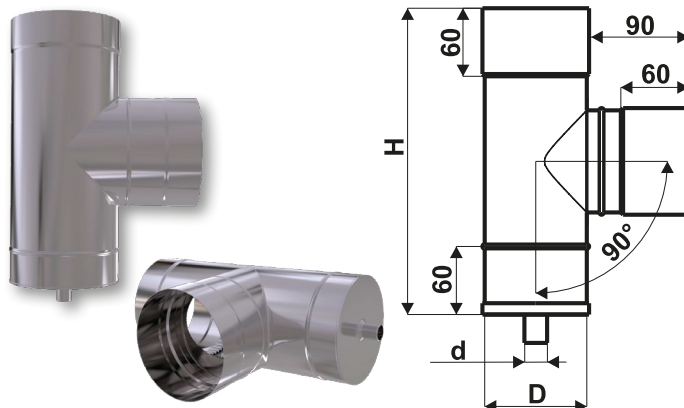
Для підключення опалювального приладу до димоходу, прочистки та відводу конденсату

D, мм	60	80	100	110	120	130	140	150	160	180	200
H, мм	340	360	400	410	410	415	440	455	455	480	500
d, мм	16 або 32										

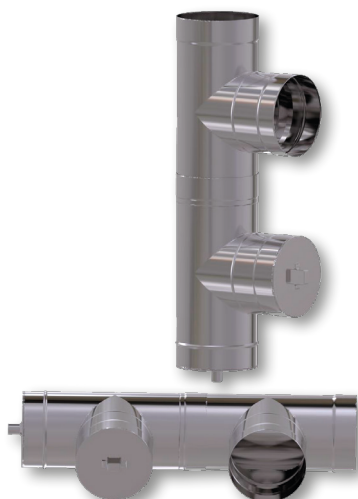
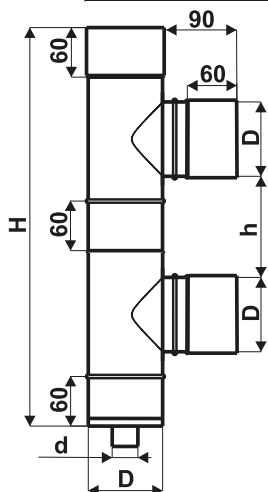


ТРІЙНИК З КОНДЕНСАТОВІДВОДОМ

Для підключення опалювального приладу до димоходу та відводу конденсату



D, мм	60	80	100	110	120	130	140	150	160	180	200	220	230	250	260	280	300
H, мм	280	280	300	300	300	310	330	330	360	375	400	420	420	450	450	480	500
d, мм	16 або 32																



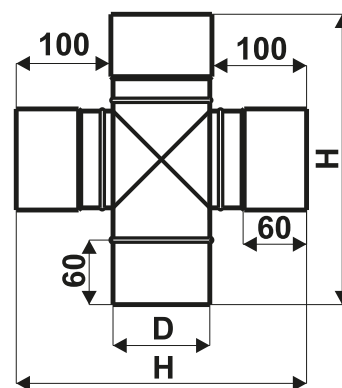
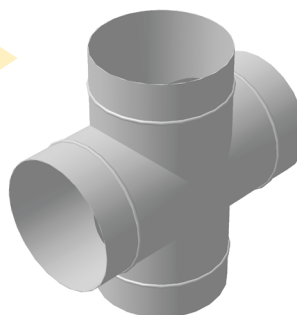
ТРІЙНИК З ВИЧИСТКОЮ І КОНДЕНСАТОВІДВОДОМ РОЗБІРНИЙ

Для підключення опалювального приладу до димоходу, прочистки, відводу конденсату

D, мм	60	80	100	110	120	130	140	150	160	180	200	220	230	250	260	280	300
H, мм	500	500	540	540	540	560	600	600	660	690	740	780	780	840	840	900	940
h, мм	160	140	140	130	120	120	130	120	140	135	140	140	130	140	130	140	140
d, мм	16 або 32																

ХРЕСТОВИНА

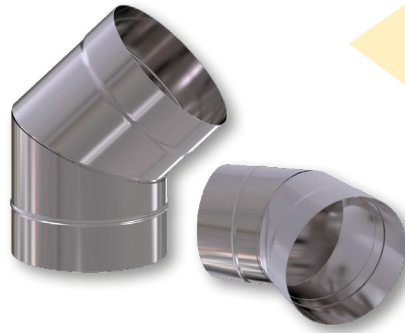
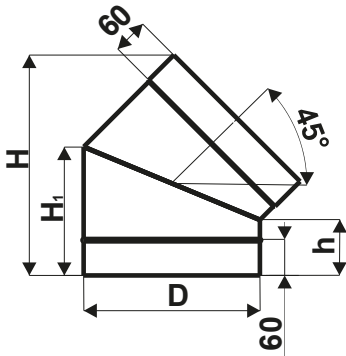
Для підключення опалювального приладу та прочистки димоходу



D, мм	100	110	120	130	140	150	160	180	200	220	230	250	260	280	300
H, мм	300	310	320	330	340	350	360	380	400	420	430	450	460	480	500



ОДНОСТІННІ ЕЛЕМЕНТИ



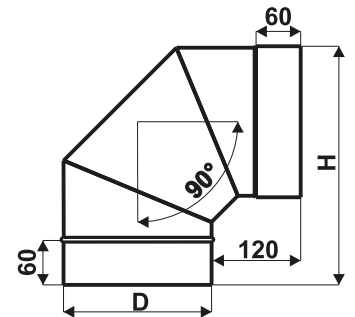
КОЛІНО 45°

Для підключення опалювального приладу до димоходу та з'єднання димоходу в місцях зміщення каналу

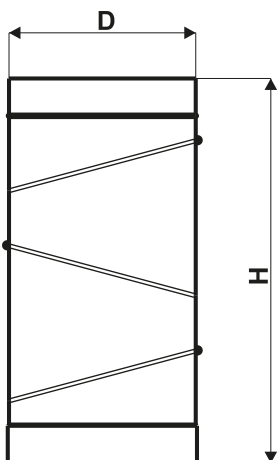
D, мм	60	80	100	110	120	130	140	150	160	180	200	220	230	250	260	280	300
H, мм	180	193	207	214	222	229	236	243	250	264	295	310	316	331	355	369	383
H ₁ , мм	105	113	121	125	130	134	138	142	146	155	173	181	185	194	208	216	224
h, мм	80									90				100			

КОЛІНО 50-90°

Для підключення опалювального приладу до димоходу та з'єднання димоходу в місцях зміщення каналу



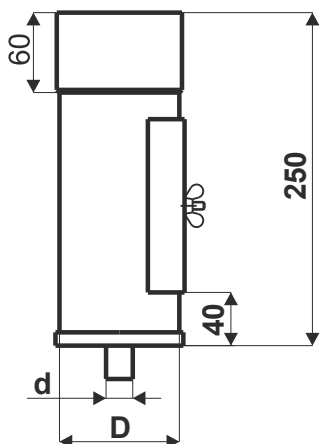
D, мм	60	80	100	110	120	130	140	150	160	180	200	220	230	250	260	280	300
H, мм	180	200	220	230	240	250	260	270	280	300	320	340	350	370	380	400	420



КОЛІНО РЕГУЛЬОВАНЕ 0-90°

Для підключення опалювального приладу до димоходу та з'єднання димоходу в місцях зміщення каналу

D, мм	100	120	130	140	150	160	180	200	220	250	260	280	300
H, мм	335	335	335	375	375	400	420	460	500	540	550	560	630



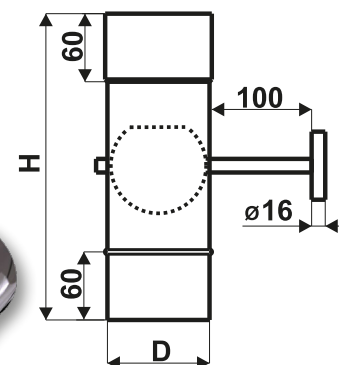
РЕВІЗІЯ З ВНУТРІШНІМ ЛЮЧКОМ І КОНДЕНСАТОВІДВОДОМ

Для прочистки та догляду за димоходом, відводу конденсату

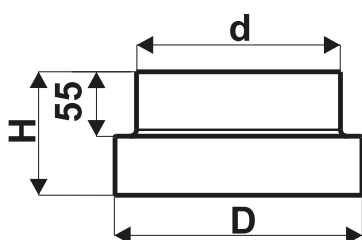
D, мм	60	80	100	110	120	130	140	150	160	180	200	220	230	250	260	280	300
H, мм	250																
d, мм	16 або 32																

КАГЛА

Для збереження тепла в твердопаливних системах (топка, камін). Дозволяє регулювати тягу димоходу. В закритому положенні пропускає тільки чадні гази



D, мм	80	100	120	130	140	150	160	180	200	220	230	250	270	280	300
H, мм	250			300				330				500			



ПЕРЕХІД РЕДУКЦІЙНИЙ

Для з'єднань між собою частин димоходу різних діаметрів

d, мм	60	80	100	110	120	130	140	150	160	180	200	220	230	250	260	280	300
D, мм	80	100	120	130	140	150	160	170	180	200	220	240	250	270	280	300	320
H, мм	115	115	115	115	115	115	115	115	115	115	115	115	115	115	115	115	115

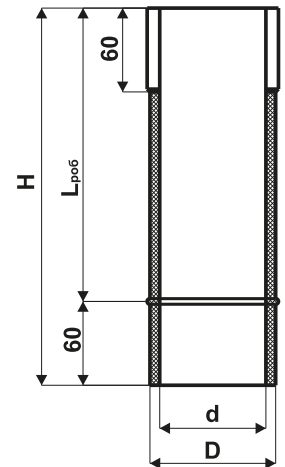
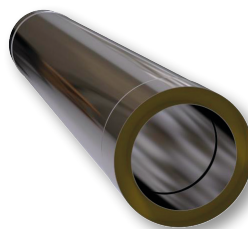


ДВОСТІННІ (ТЕРМО) ЕЛЕМЕНТИ



ТРУБА ТЕРМОІЗОЛЮВАНА

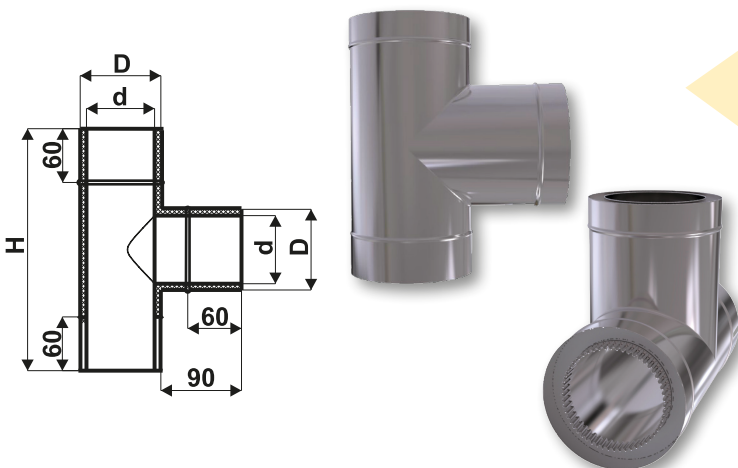
Для димовідведення по зовнішній частині фасадів, а також в місцях, де є недопустимим нагрівання навколишніх елементів



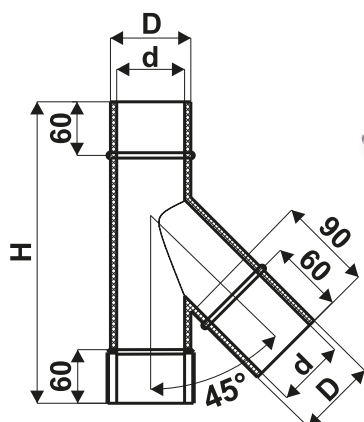
d, мм	100	110	120	130	140	150	160	180	200	220	230	250	260	280	300	350	400	450	500	550	600
D, мм	160	180	180	200	200	220	220	250	260	280	300	320	320	350	360	420	460	520	560	620	660
H, мм	1000 (500, 250)																				
l_роб, мм	940 (440, 190)																				

ТРІЙНИК ТЕРМОІЗОЛЮВАНИЙ 90°

Для підключення опалювального приладу до термоізолюваного димоходу



d, мм	100	110	120	130	140	150	160	180	200	220	230	250	260	280	300	350	400	450	500	550	600
D, мм	160	180	180	200	200	220	220	250	260	280	300	320	320	350	360	420	460	520	560	620	660
H, мм	360	380	380	400	400	420	420	450	460	480	500	520	520	550	560	620	660	720	760	820	860



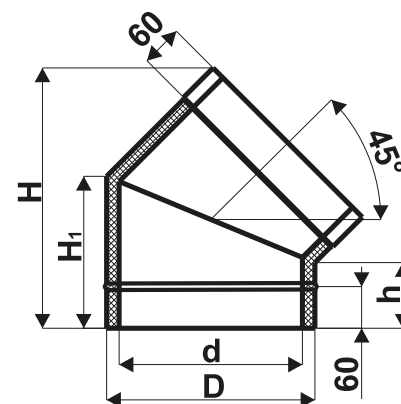
ТРІЙНИК ТЕРМОІЗОЛЬОВАНИЙ 45°

Для підключення
опалювального приладу до
термоізольованого димоходу

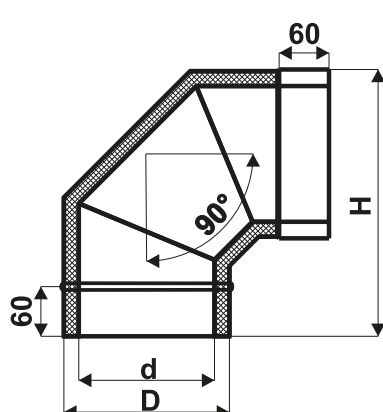
d, мм	100	110	120	130	140	150	160	180	200	220	230	250	260	280	300	350	400	450	500	550	600
D, мм	160	180	180	200	200	220	220	250	260	280	300	320	320	350	360	420	460	520	560	620	660
H, мм	420	450	450	480	480	510	510	550	565	600	620	650	650	710	710	800	850	940	990	1080	1140

КОЛІНО ТЕРМОІЗОЛЬОВАНЕ 45°

Для підключення опалювального
приладу до димоходу та
з'єднання димоходу в місцях
зміщення каналу



d, мм	100	110	120	130	140	150	160	180	200	220	230	250	260	280	300	350	400	450	500	550	600
D, мм	160	180	180	200	200	220	220	250	260	280	300	320	320	350	360	420	460	520	560	620	660
H, мм	290	304	304	325	325	340	340	361	375	389	403	431	431	453	460	502	530	573	600	644	671
H ₁ , мм	186	195	195	203	203	211	211	224	228	236	244	253	253	265	270	294	310	336	350	377	387
h, мм	120																				



КОЛІНО ТЕРМОІЗОЛЬОВАНЕ 90°

Для підключення опалювального
приладу до термоізольованого
димоходу та з'єднання димоходу в
місцях зміщення каналу

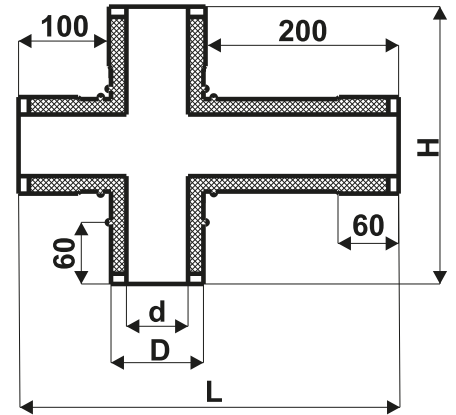
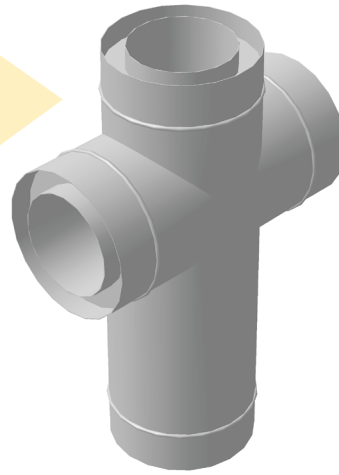
d, мм	100	110	120	130	140	150	160	180	200	220	230	250	260	280	300	350	400	450	500	550	600
D, мм	160	180	180	200	200	220	220	250	260	280	300	320	320	350	360	420	460	520	560	620	660
H, мм	330	350	350	370	370	390	390	420	430	450	470	490	490	520	530	590	630	690	730	790	830



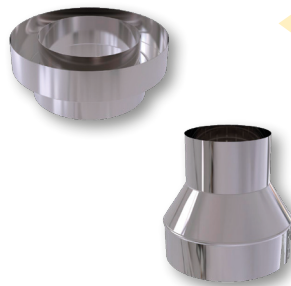
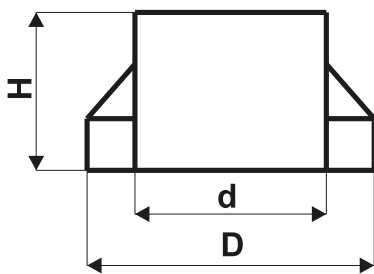
ДВОСТІННІ (ТЕРМО) ЕЛЕМЕНТИ

ХРЕСТОВИНА ТЕРМОІЗОЛЬОВАНА

Для підключення опалювального
приладу та прочистки
термоізованого димоходу



d, мм	100	110	120	130	140	150	160	180	200	220	230	250	260	280	300
D, мм	160	180	180	200	200	220	220	250	260	280	300	320	320	350	360
H, мм	360	380	380	400	400	420	420	450	460	480	500	520	520	550	560
L, мм	460	480	480	500	500	520	520	550	560	580	600	620	620	650	660



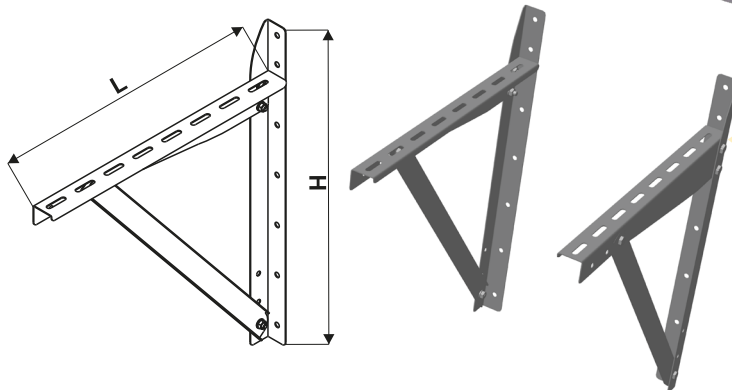
ВЕРХІВКА КОНУСНА

Для захисту термоізоляції від
попадання вологи (дощу, снігу)

d, мм	100	110	120	130	140	150	160	180	200	220	230	250	260	280	300
D, мм	160	180	180	200	200	220	220	250	260	280	300	320	320	350	360
H, мм	180											190			



ЕЛЕМЕНТИ ДИМОХОДА



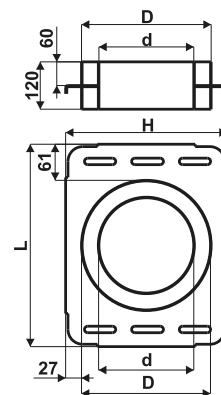
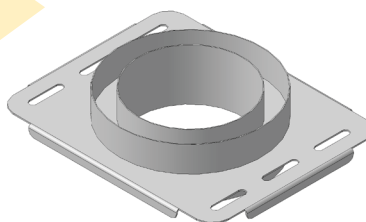
КРОНШТЕЙН ОПОРНИЙ

Для фіксації димоходу

	Мінімально - максимальний відступ від стіни до початку труби, мм																			
D, мм	100/160	110/180	120/180	130/200	140/200	150/220	160/220	180/250	200/260	220/280	230/300	250/320	260/320	280/350	300/360	350/420	400/460	450/520	500/560	550/620
L-420, мм H-420, мм	30-230	30-210	30-210	30-190	30-190	30-170	30-170	30-140	30-130	30-110	30-90	30-70	30-70	30						
L-650, мм H-650, мм	30-460	30-440	30-440	30-420	30-420	30-400	30-400	30-370	30-360	30-340	30-320	30-300	30-300	30-270	30-260	30-200	30-160	30-100	30-60	
L-850, мм H-760, мм	30-660	30-640	30-640	30-620	30-620	30-600	30-600	30-570	30-560	30-640	30-520	30-500	30-500	30-470	30-460	30-400	30-360	30-300	30-260	30-220
L-1150, мм H-1060, мм	30-965	30-945	30-945	30-925	30-925	30-905	30-905	30-875	30-865	30-845	30-825	30-805	30-805	30-775	30-765	30-705	30-665	30-605	30-565	30-505

ПЛОЩАДКА

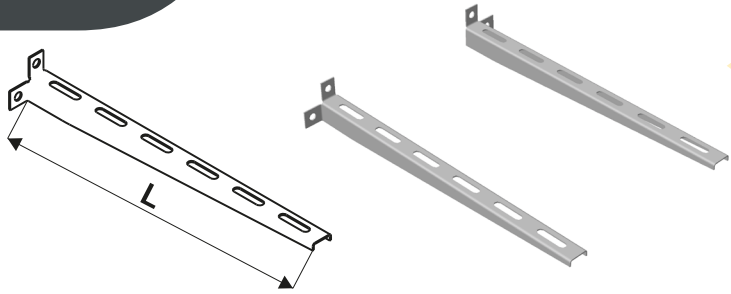
Опорний елемент димоходу



d, мм	130	140	150	160	180	200	220	230	250	260	280	300	350	400	450	500	550			
D, мм	200	200	220	220	250	260	280	300	320	320	350	360	420	460	520	560	620			
L, мм	322	322	342	342	372	382	402	422	442	442	472	482	542	582	642	682	742			
H, мм	254	254	274	274	304	314	334	354	374	374	404	414	474	514	574	614	674			



ЕЛЕМЕНТИ ДИМОХОДА



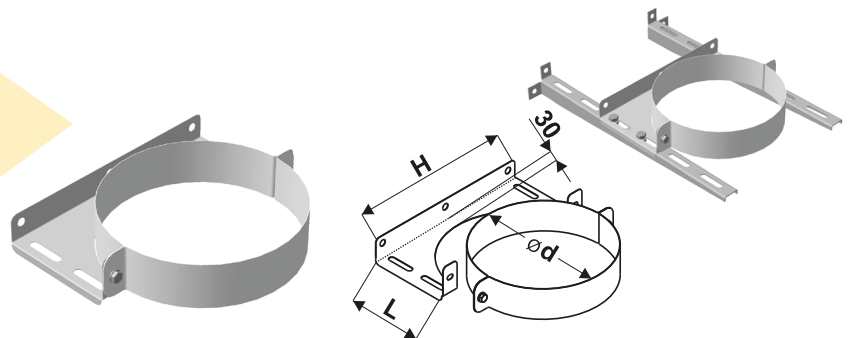
КРОНШТЕЙН СТІНОВИЙ

Для пристінної фіксації димоходу

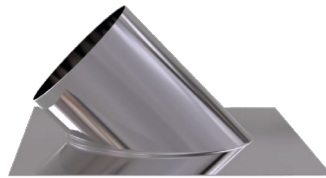
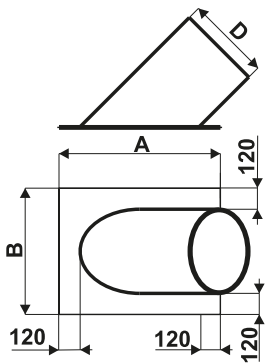
	Мінімально - максимальний відступ від стіни до початку труби, мм																		
D, мм	100/160	110/180	120/180	130/200	140/200	150/220	160/220	180/250	200/260	220/280	230/300	250/320	260/320	280/350	300/360	350/420	400/460	450/520	500/560
L-315, мм	30-235	30-225	30-225	30-215	30-215	30-205	30-205	30-190	30-185	30-175	30-165	30-155	30-155	30-140	30-135	30-105			
L-540, мм	30-460	30-450	30-450	30-440	30-440	30-430	30-430	30-415	30-410	30-400	30-390	30-380	30-380	30-365	30-360	30-330	30-310	30-280	30-260
L-745, мм	30-665	30-655	30-655	30-645	30-645	30-635	30-635	30-620	30-615	30-605	30-595	30-585	30-585	30-570	30-565	30-535	30-515	30-485	30-465
L-1050, мм	30-970	30-960	30-960	30-950	30-950	30-940	30-940	30-925	30-920	30-910	30-900	30-890	30-890	30-875	30-870	30-840	30-820	30-790	30-770

КРІПЛЕННЯ ХОМУТА

Для фіксації димоходу



d, мм	160	180	200	220	250	260	280	300	320	350	360	420	460	520	560
H, мм	224	244	264	284	314	324	344	364	384	414	424	484	524	584	624
L, мм	110	120	130	140	155	160	170	180	190	205	210	240	260	290	310



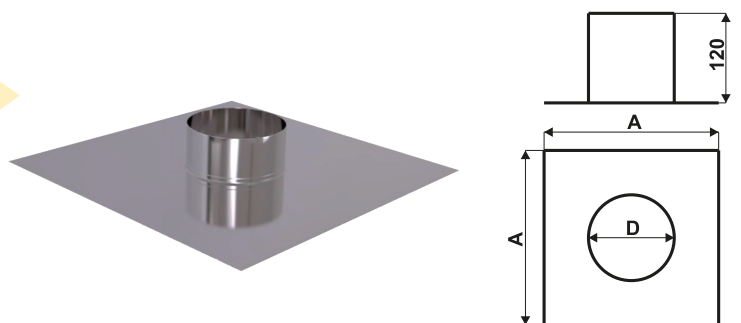
ДАХОВЕ ПЕРЕКРИТТЯ 45°

В місцях переходу димоходу через міжповерхові перекриття і дах

D, мм	100	110	120	130	140	150	160	180	200	220	230	250	260	280	300
A, мм	380	400	410	420	440	450	470	500	520	550	570	590	610	640	660
B, мм	340	350	360	370	380	390	400	420	440	460	470	490	500	520	540

ДАХОВЕ ПЕРЕКРИТТЯ 90°

В місцях переходу димоходу через міжповерхові перекриття і дах



D, мм	100	110	120	130	140	150	160	180	200	220	230	250	260	280	300
A, мм	340	350	360	370	380	390	400	420	440	460	470	490	500	520	540

ЕЛЕМЕНТИ ДИМОХОДА

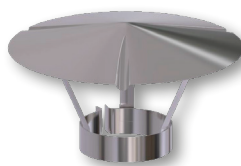


ЗБІРНИК КОНДЕНСАТУ



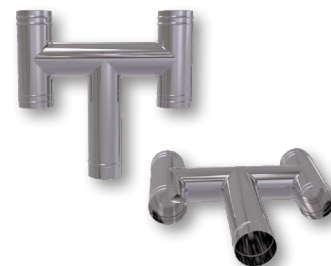
Для відводу конденсату з димового каналу

ДАШОК



Для захисту димового каналу

ІНЖЕКТОР



Для збільшення тяги в димоході

ДЕФЛЕКТОР



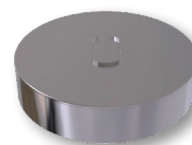
Для покращення тяги та захисту димового каналу

ІСКРОГАСНИК



Для захисту від іскр з димоходу

ЛЮЧОК



Для прочистки та догляду за димоходом

ПРОХІДНИЙ КОНДЕНСАТОВІДВІД



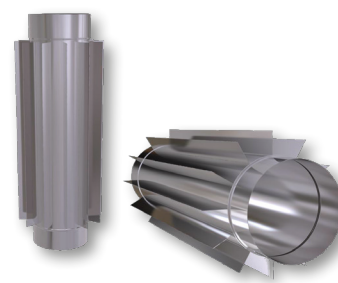
Для відводу конденсату з димового каналу

ОПОРНИЙ СТАКАН (СТАЛЬ 3)



Для пристінного кріплення димоходу

РАДІАТОР



Для відводу тепла з димового каналу



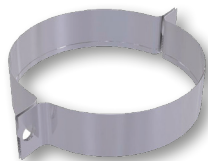
ЕЛЕМЕНТИ ДИМОХОДА

КРОНШТЕЙН МЕТАЛЕВИЙ (СТАЛЬ 3)



Для пристінної фіксації димоходу

ХОМУТ



Для фіксації димоходу

ХОМУТ ОБЖИМНИЙ



Для фіксації елементів
димоходу між собою

СКОБА З ДЮБЕЛЕМ



Для фіксації димоходу

КОРЗИНА ДЛЯ САУНИ



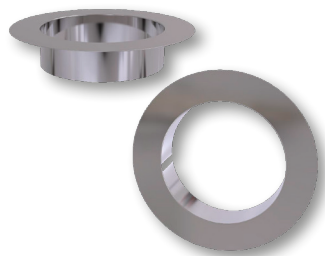
Для нагріву каміння

БАК, ЄМКІСТЬ ДЛЯ САУНИ



Для нагріву води

РОЗЕТКА



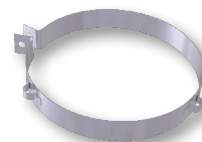
Декоративний елемент, що
служить для закриття отвору
навколо димоходу

КОМІРЕЦЬ



Для захисту цегляного каналу
димоходу від попадання вологи

ХОМУТ ПІД РОЗТЯЖКУ



Для додаткової фіксації труби
розтяжками

СТАБІЛІЗАТОР ТЯГИ



Для автоматичної стабілізації
тяги



Розвиток сучасних газових та твердопаливних опалювальних приладів ставить одночасно і вимоги щодо удосконалення димовивідних систем. Старі цегляні димарі під дією таких сучасних опалювальних приладів швидко руйнуються і не рідко несуть небезпеку при тривалій експлуатації. Саме для вирішення проблеми якісного димовідведення, і була створена наша компанія. За 20 років діяльності, завдяки невпинному самовдосконаленню, висококваліфікованим спеціалістам та сучасному технічному оснащенню, наша компанія зуміла досягти максимальної якості і надійності продукції.

На сьогодні каталог продукції налічує понад 10 тисяч найменувань одностінних та двостінних (термоізольованих) елементів димоходів виготовлених з різних марок та різної товщини нержавіючої сталі під потреби споживача. Наші димоходи використовуються для газових, твердопаливних, пеллетних котлів, а також для камінів і банних печей. Основним матеріалом при виготовленні елементів димоходів являється нержавіюча сталь марки AISI 304, AISI 316 та AISI 309. Використання цих марок нержавіючої сталі дає змогу змонтувати димохід з урахуванням різних температурних режимів.

Оснащення виробництва сучасним європейським обладнанням дало змогу виготовляти елементи димоходів з діаметром від 50мм. до 600мм. для побутових та промислових опалювальних приладів, а також систем колективних димоходів багатоквартирних жилих будівель.

Працюючи з нами Ви завжди отримаєте високу європейську якість продукції за помірною ціною та висококваліфіковану підтримку.



Адреса заводу:

Львівська обл.,

с.Сокільники,

вул.Героїв Майдану 4

тел. **+38-097-482-76-81**

+38-095-670-53-79

+38-096-971-73-73

+38-032-245-03-03

www.dymkom.net
info@dymkom.net