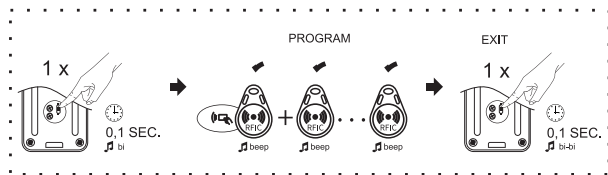


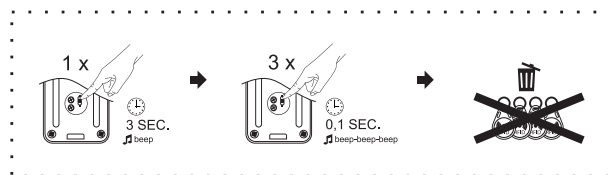
3. Програмування

Щоб увійти до режиму додавання карт, натисніть коротко кнопку програмування карт. Коли ви почуєте сигнал "Бі", по черзі піднесіть картки до зони читування. Коротко натисніть кнопку, щоб вийти з режиму налаштування; або панель автоматично повернеться в режим очікування через 30 секунд.



Щоб видалити всі карти, натисніть та утримуйте кнопку програмування карток протягом 3 секунд, потім короткочасно натисніть кнопку три рази, пролунає сигнал «Бі-Бі-Бі», всі карти будуть видалені. Панель повернеться в режим очікування через 5 секунд.

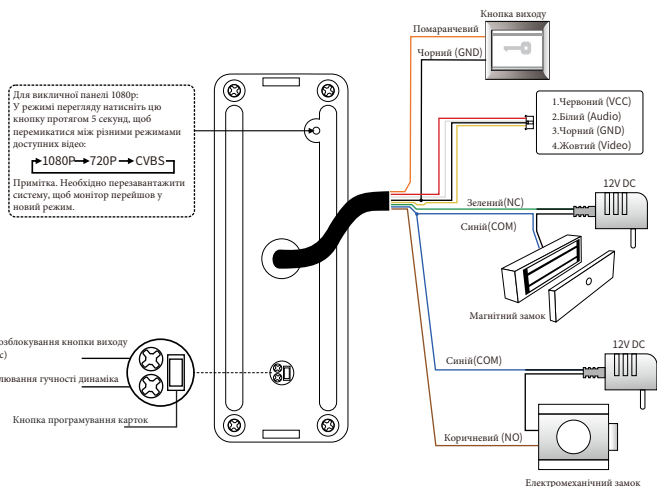
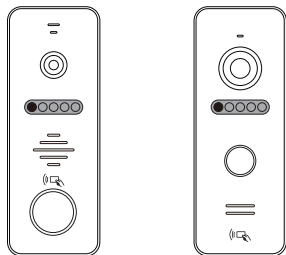
Максимальна кількість карток 200.



systems
seven

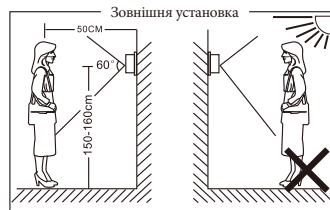
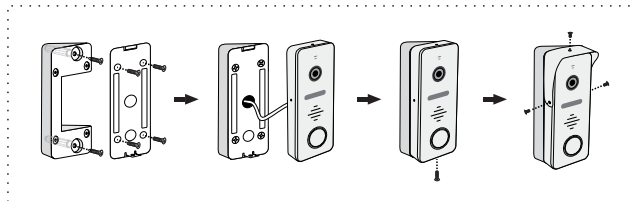
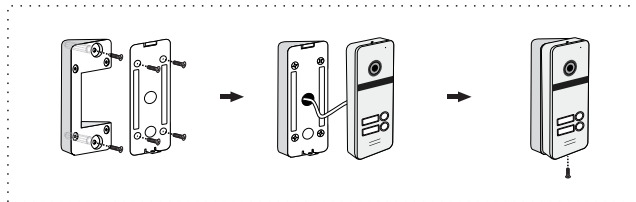
ІНСТРУКЦІЯ З ЕКСПЛУАТАЦІЇ
Виклична панель
з контроллером

1. Огляд



ПРИМІТКА: Панель виклику AHD повинна працювати з монітором AHD, при неправильному сигналі зображення на моніторі не відображається.

2. Встановлення



ПРИМІТКА:

- Не встановлюйте панель виклику в таких умовах: пряме сонячне світло, висока температура, висока вологість, потрапляння хімічних речовин.
- Перед встановленням вимкніть джерело живлення.
- Встановлюйте на відстані більше ніж 30 см від джерела змінного струму, електричних перешкод.

| Камера | CMOS |
|---------------------|------------------------------------|
| Кут огляду | Wide-Angle 1/3(130°);1/2.7(160°) |
| Роздільна здатність | AHD720P/960P/1080P |
| Підсвітка | IR LEDs(120°) |
| Споживання | 200mA max.(10V-13V DC) |
| Блок живлення | Живиться від внутрішнього монітору |
| Робоча температура | -40~+50°C |
| Встановлення | Поверхневий монтаж |
| Кількість карток | 200 |