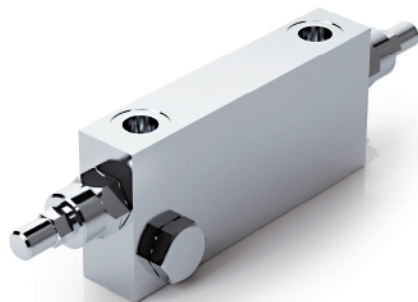
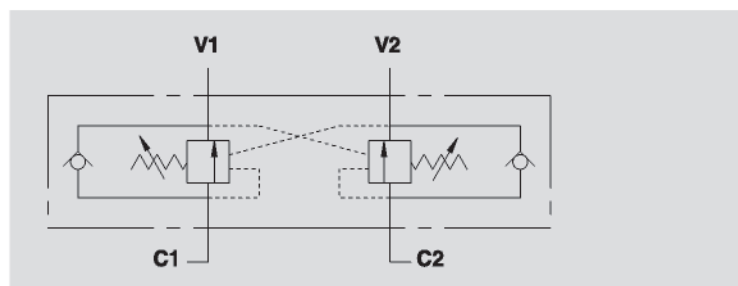


VALVOLE DI BLOCCO E CONTROLLO DISCESA A DOPPIO EFFETTO TIPO A CON FISSAGGIO A VITE DOUBLE OVERCENTRE VALVES FIXING BY SCREW

TIPO / TYPE

VBCD DE A FLV

SCHEMA IDRAULICO
HYDRAULIC DIAGRAM**IMPIEGO:**

Valvola utilizzata per controllare il movimento e il blocco dell'attuatore entrambe le direzioni realizzando la discesa controllata del carico che non sfugge trascinato dal proprio peso, in quanto la valvola non consente alcuna cavitazione dell'attuatore. Lo speciale attacco a vite, fornita con la valvola, consente il montaggio della valvola direttamente sull'attuatore.

MATERIALI E CARATTERISTICHE:

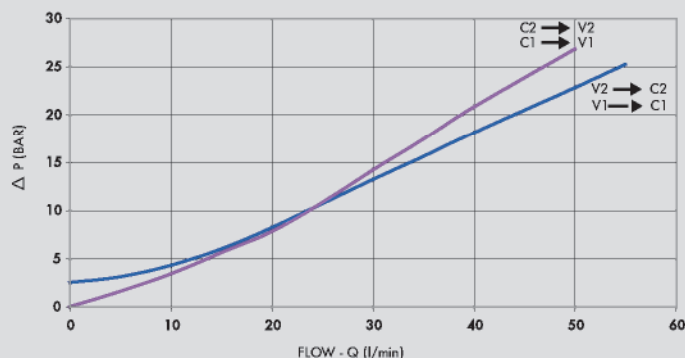
Corpo: acciaio zincato.
Componenti interni: acciaio temprato termicamente e rettificato.
Guarnizioni: BUNA N standard.
Tenuta: trafilamento trascurabile.
Taratura standard: 320 Bar.
La taratura della valvola deve essere almeno 1,3 volte superiore alla pressione indotta dal carico per consentire alla valvola di chiudersi anche quando sottoposta alla pressione corrispondente al carico massimo.

MONTAGGIO:

Collegare V1 e V2 all'alimentazione e flangiare C1 e C2 direttamente sull'attuatore tramite l'apposita vite.

A RICHIESTA

- pressione di taratura diversa da quella standard
- piombatura (CODICE/P) e predisposizione alla piombatura (CODICE/PP).

PERDITE DI CARICO**PRESSURE DROP CURVE****USE AND OPERATION:**

These valves are used to control the actuator movements and block it in both directions. In order to have the descent of a load under control and avoid the load's weight being carried away the valve will prevent any cavitation of the actuator. The special connection by mounting bolt, supplied with the valve, enables direct mounting of the valve onto the actuator.

MATERIALS AND FEATURES:

Body: zinc-plated steel.
Internal parts: hardened and ground steel.
Seals: BUNA N standard.
Leakage: negligible leakage.
Standard setting: 320 Bar.
Valve setting must be at least 1.3 times more than load pressure in order to enable the valve to close even when subjected to the maximum load pressure.

CONNECTIONS:

Connect V1 and V2 to the supply and flange C1 and C2 directly to the actuator using the provided bolt.

ON REQUEST

- non standard pressure settings
- sealing cap (CODE/P) and arrangement for sealing cap (CODE/PP)

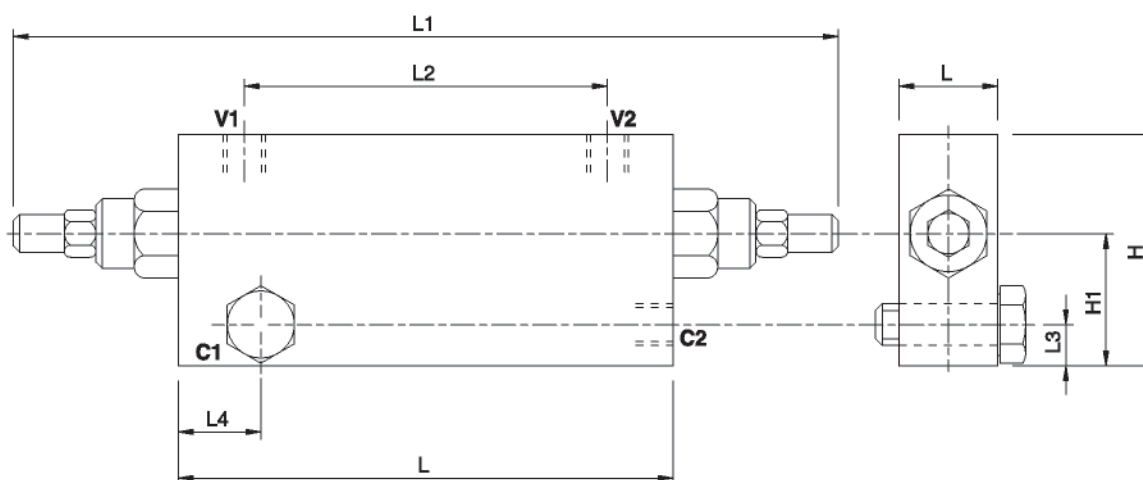
Temperatura olio: 50 °C - Viscosità olio: 30 cSt

Oil temperature: 50 °C - Oil viscosity: 30 cSt



CODICE CODE	SIGLA TYPE	RAPP. PILOT PILOT RATIO	PORTATA MAX MAX FLOW L. / min	PRESSIONE MAX MAX PRESSURE Bar
V0422/FLV	VBCD 3/8" DE A FLV	1:4,5	40	350
V0432/FLV	VBCD 1/2" DE A FLV	1:4,5	60	350

3



CODICE CODE	SIGLA TYPE	V1 - V2	L	L1	L2	L3	L4	H	H1	S	PESO
		C1 - C2									WEIGHT
		GAS	mm	mm	mm	mm	mm	mm	mm	mm	kg
V0422/FLV	VBCD 3/8" DE A FLV	G 3/8"	150	250	110	17	22	70	44	30	2,414
V0432/FLV	VBCD 1/2" DE A FLV	G 1/2"	150	250	110	19	24	80	50	30	2,700