

**Устанавливают новые стандарты в обработке
поверхности:
профессиональные шлифматериалы от Bosch.**

НОВИНКА! Собственные исследования, разработки
и производство. Отвечают самым высоким требованиям
в области обработки поверхности.



BOSCH

Разработано для жизни

Шлифматериал на основе – для профессионального применения

Высшее качество в соответствии с промышленным стандартом.

Bosch предлагает новую программу шлифматериалов для любого вида шлифования.

С ними вы сможете добиться превосходных результатов при обработке любых материалов.

При этом Bosch использует более чем 130-летний опыт sia Abrasives — компании, которая недавно вошла в состав Bosch и известна как ведущий мировой производитель инновационных шлифматериалов.



Шлифматериал на основе – для профессионального применения

Правильный выбор для идеального качества обработки поверхностей и максимального удовлетворения требований клиентов.

Лидерство в области технологий и производства

- Тщательный отбор высококачественного исходного материала
- Современное производственное оборудование

Лидерство в области инноваций

- В основе разработки перспективных шлифматериалов и настоящих инноваций лежит тесное сотрудничество с ведущими производителями лакокрасочной продукции, представителями мебельной и автомобильной индустрии

Профессиональные консультации

- Обширная и максимально ориентированная на практику программа обучения в целях рекламно-информационной поддержки — профессионалам от профессионалов.

Для обеспечения неизменно высокого качества шлифования любых поверхностей.



Правильный выбор для идеального качества обработки поверхностей – оптимальный вариант для любого применения.

Высококачественная основа

→ Подходящая основа для лучшего крепления, большей прочности и гибкости

Равномерное распределение связующего вещества

→ Равномерное распределение основного и покрывающего связующего вещества благодаря уникальной контрольно-измерительной технике. В зависимости от назначения используются связующие вещества с различной степенью мягкости, эластичности, твёрдости или вязкости.

Правильный выбор абразивного материала

→ В зависимости от назначения предлагается абразивный материал, подходящий по размеру, твёрдости, вязкости и форме зерна.

Постоянный гранулометрический состав

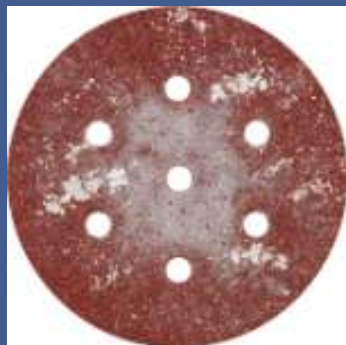
→ Контролируемый процесс нанесения абразива обеспечивает его оптимальное и равномерное распределение.

Правильный выбор для идеального качества обработки поверхностей – благодаря специальному стеаратовому покрытию.

Шлифматериал Best for Paint с покрытием из стеарата кальция для упрощения отвода шлифовальной пыли с поверхности шлифматериала. Кроме того, это покрытие оказывает охлаждающее воздействие при шлифовании лакокрасочных покрытий.

Преимущества:

- Увеличение срока службы в четыре раза
- Оптимальная производительность съёма
- Предотвращение преждевременного забивания



Без покрытия из активного вещества

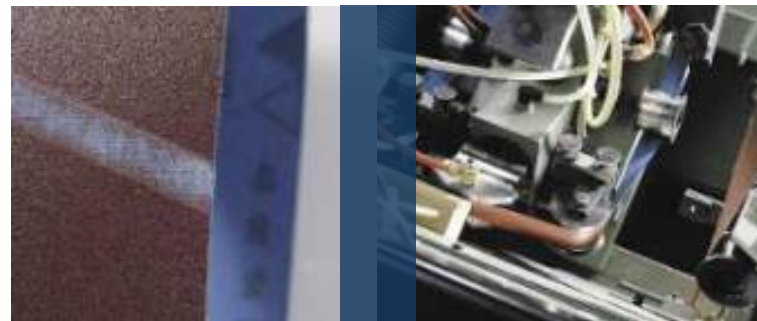
- Быстрое забивание
- Преждевременный износ

Правильный выбор для идеального качества обработки поверхностей – благодаря антистатическому покрытию.

Шлифленты Best for Wood с антистатическим покрытием предотвращают статическую электризацию шлифматериала, заготовки и электроинструмента во время шлифования.

Преимущества:

- Увеличение срока службы и снижение расходов
- Незначительное забивание шлифматериала
- Эффективное удаление пыли
- Отсутствие пыли на инструменте, поверхностях и заготовках
- Чистое рабочее место



Шлифматериал на основе – для профессионального применения

Оптимальное решение для идеального качества обработки поверхностей – **высококачественные соединения шлифленты**

Уникальная, запатентованная технология соединения от sia гарантирует постоянно высокое качество шлифлент и неизменно превосходный вид обработанных поверхностей:

- Без следов дробления и механических ударов
- Максимально точный и чистый ход ленты без остатков клея
- Специально адаптированные к условиям применения соединения шлифленты



Незначительные повреждения, сколы абразива, неравномерные или неточные соединения шлифленты приводят к:

- появлению следов дробления в случае превышения толщины соединения шлифленты;
- снижению качества обработки шлифуемой поверхности;
- быстрому разрыву шлифленты.



Шлифматериал на основе – для профессионального применения

Правильный выбор для идеального качества обработки поверхностей – прямая передача усилия благодаря велюровой подложке Direct Force.



По сравнению с обычной толстой велюровой подложкой очень тонкая подложка Direct Force гарантирует оптимальную передачу усилия при шлифовании любой поверхности.

→ Для достижения лучших результатов при шлифовании в течение всего срока службы

Bosch Direct Force



Подложка Direct Force обеспечивает прямую передачу усилия с опорной тарелки на шлифкруг.

Результат: **максимальная эффективность шлифования**

Стандарт

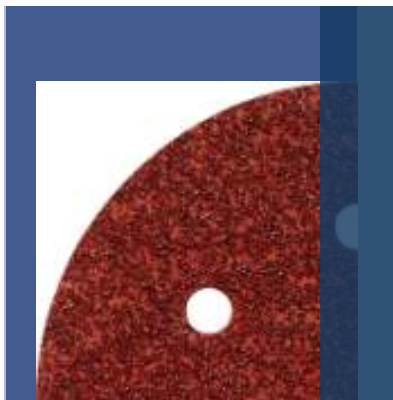


При использовании обычной толстой велюровой подложки между опорной тарелкой и шлифкругом образуется зазор.

Результат: **снижение эффективности шлифования вследствие потери мощности**

Шлифматериал на основе – для профессионального применения

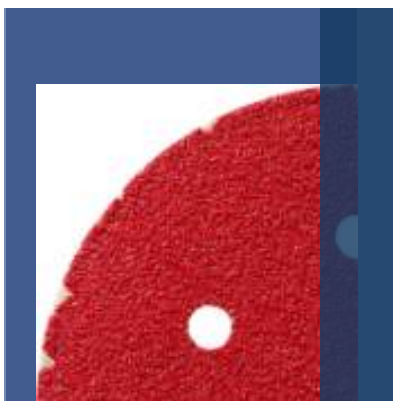
Оптимальное решение для идеального качества обработки поверхностей – **уникальный способ перфорирования на матричном прессе.**



Преимущества высокоточного перфорирования:

- Высокое качество
- Ровные кромки отверстия без заусенцев
- Отсутствие сколов абразива

Гарантия превосходной обработки поверхности.



Серьёзные недостатки неточного перфорирования:

- Плохое качество изготовления отверстий
- Неровные кромки вырезанных отверстий
- Сколы абразива

Появление дефектов шлифования или царапин на поверхности, возможно снижение мощности вытяжки.

Шлифматериал на основе – для профессионального применения

Оптимальное решение для идеального качества обработки поверхностей – **исключительная гибкость.**

Шлифлисты и валики для ручного шлифования от Bosch: высокая гибкость без сколов абразива

Преимущества специально обработанных шлифматериалов очевидны:

- Гибкость и удобство в обращении
- Простая подгонка до нужного размера (путём отрыва, разрезания или складывания)
- Отсутствие сколов абразива
- Отсутствие сколов слоя подложки



Серьёзные недостатки шлифматериала без специальной обработки:

- Наличие дефектов и царапин в фактуре
- Повреждения, дефекты и неравномерное качество обработки поверхности
- Отсутствие эластичности
- Сколы абразива и слоя подложки
- Разрывы шлифматериала



Обзор шлифматериалов.

Best for Paint	
Best for Paint	

Best for Wood	
Best for Wood	
Best for Wood	

Best for Stone	
Best for Stone waterproof	

Best for Metal	
Best for Metal	
Best for Metal	
Best for Metal	
Professional for Metal	
Professional for Metal	

Best for Inox	
Best for Inox	