

ІНСТРУКЦІЯ З ЕКСПЛУАТАЦІЇ

Уважно прочитайте цю інструкцію перед тим, як встановити й увімкнути пристрій. Конструкція і технічні характеристики пристрою можуть бути змінені з метою його вдосконалення без повідомлення в інструкції користувача.

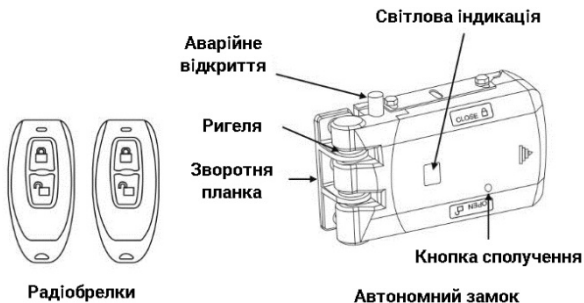
Вступ

SEVEN LOCK SL-7709 - це розумний автономний бездротовий прихований замок із вертикальною ригельною системою якірного типу, призначений для встановлення на будь-який тип дверей. Продукт складається з автономного замка, дистанційних радіобрелків і бездротової клавіатури зі зчитувачем карток доступу (опціонально). Для встановлення замка на скляні двері в комплекті присутні надміцні наклейки ЗМ. Підвищену безпеку роботи забезпечує спеціальна технологія кодування сигналу радіобрелків і бездротової клавіатури - KEELOQ. Завдяки наднизькому енергоспоживанню термін служби автономного замка від двох елементів живлення типу AA становить до одного року.

Особливості

- Два радіобрелки в комплекті.
- Сенсорні кнопки відкриття/закриття замка.
- Відстань роботи радіобрелків до 50 м.
- Технологія динамічного кодування сигналу радіобрелків.
- Криптозахист KEELOQ.
- Наднизьке енергоспоживання.

Основні елементи



УВАГА!

- В екстреній ситуації скористайтеся аварійним відкриттям замка, для цього натисніть механічну кнопку на верхній частині корпусу. У такому разі автономний замок залишиться в стані "відчинений", водночас функцію автоматичного закриття буде вимкнено. Для закриття замка скористайтеся радіобрелком або сенсорними кнопками на корпусі пристрою.
- Під час роботи з радіобрелками можлива ситуація, коли замок з першої спроби не спрацьовує. Це не є неполадкою. Радіосигнал може заглушатися або викривлятися іншими джерелами радіосигналів або елементом конструкції будівлі. У подібному випадку необхідно натиснути на потрібну клавішу радіобрелка ще раз.
- У разі зменшення відстані спрацьовування радіобрелка, рекомендується замінити елемент живлення.
- Елементи живлення замка повинні строго відповідати типу, зазначеному в технічних характеристиках. Допускається використання тільки нових однакових алкалінових батарейок. Використання будь-яких типів акумуляторів заборонено.
- Елементи живлення необхідно встановлювати, суворо дотримуючись полярності.
- Рекомендовані місця встановлення - це опалювальні житлові приміщення.
- Встановлення замка в приміщеннях із високою прохідністю може значно скоротити час роботи елементів живлення.
- Не допускається потрапляння води на будь-які частини пристрою.
- Самостійне виконання дій, не зазначених у цій інструкції, може призвести пристрій до виходу з ладу або виникнення шкоди майну та здоров'ю.
- Не допускається самостійне розбирання та модифікація пристрою користувачем.
- Виробник не несе відповідальності за будь-які збитки, включно з втратою прибутку та іншими випадковими, послідовними або непрямими збитками, що виникли внаслідок некоректних дій з монтажу, супроводу, експлуатації або пов'язаних із продуктивністю, виходом з ладу або тимчасовою непрацездатністю автономного замка SEVEN LOCK.

ВСТАНОВЛЕННЯ ЗАМКА

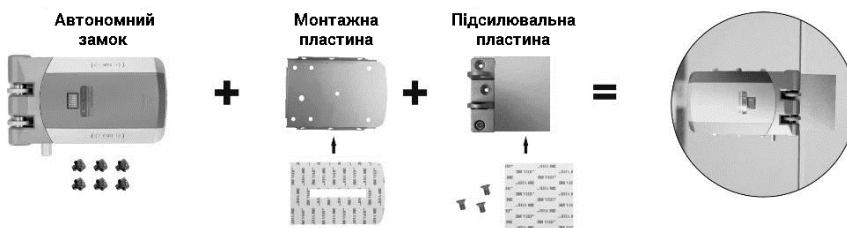
Замок укомплектований надійними двосторонніми ЗМ наклейками для простого та легкого встановлення на рівну поверхню як автономного замка, так і аксесуарів до нього: бездротова клавіатура та бездротова кнопка виходу (опціонально). Максимальне склеювання досягається після 24-х годин.

Використання аксесуарів

- Встановлення за допомогою гвинтів на дерев'яні або металеві двері.



- Встановлення за допомогою ЗМ наклеjek на скляні або металеві двері.



Примітка:

Установчі кільця використовуються для точного позиціонування ригелів автономного замка та зворотної накладки.

Для того, щоб функція автозакриття працювала, встановіть магніт у зворотню планку.

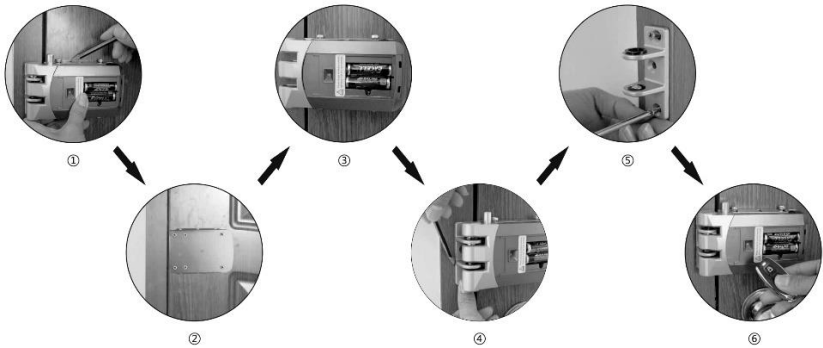
Підготовка до встановлення:

1. Встановіть замок на монтажну пластину за допомогою комплектних гвинтів.
2. Помістіть установчі кільця у зворотню накладку.
3. Під час встановлення за допомогою ЗМ наклейок необхідно встановити зворотню накладку на підсилювальну пластину.
4. Встановіть батареї в замок.
5. Поєднайте замок і зворотню накладку. Замок закриється автоматично.

Примітка:

Під час встановлення зворотньої накладки переконайтеся, що накладка збігається з краєм дверного отвору, а також із самим замком.

Встановлення замка за допомогою гвинтів:

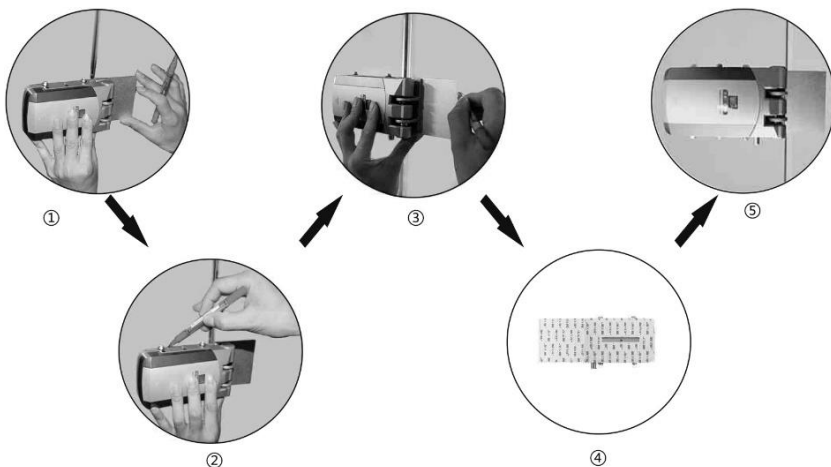


1. Прикладіть замок з монтажною пластиною в передбачуване місце установки і обрисуйте місце установки по пластині.
2. Вийміть замок і встановіть монтажну пластину на двері відповідно до зробленої розмітки за допомогою гвинтів або витяжних заклепок.
3. Встановіть замок на монтажну пластину.
4. Поєднайте зворотню накладку із замком, як зазначено на малюнку, та зробіть розмітку місця встановлення.
5. Встановіть зворотню накладку на дверну раму.
6. Витягніть установчі кільця зі зворотньої накладки.

Примітка:

Для встановлення автономного замка SEVEN LOCK на металеві двері за допомогою витяжних заклепок скористайтеся відповідним заклепочним інструментом.

Встановлення замка за допомогою 3М накладок:



1. Прикладіть замок з монтажною пластиною в передбачуване місце установки і розмітьте місце установки по пластині.
2. Встановіть зворотню накладку на підсилювальну пластину за допомогою комплектних гвинтів.
3. Зіставте замок із зворотною накладкою, встановленою на підсилювальну пластину і розмітьте місце встановлення пластини.
4. Прикріпіть 3М наклейки на тильних сторонах монтажної та підсилювальної пластин.
5. Встановіть замок і підсилювальну пластину на двері відповідно до розмітки.
6. Витягніть установчі кільця зі зворотної накладки.

Примітка:

Під час використання 3М накладок, будь ласка, переконайтеся, що місце встановлення має гладку і чисту поверхню.

ЗАГАЛЬНЕ

Відкриття та закриття замка

Операція	Комбінація кнопок
Відкриття замка	Доторкніться до кнопки < > на корпусі замка
Закриття замка	Доторкніться до кнопки < > на корпусі замка
За допомогою радіобрелка	Натисніть відповідну кнопку на брелку

Автозакриття замка

Замок SEVEN LOCK SL-7709 закривається автоматично через 5 секунд після закриття дверей. Якщо необхідно закрити замок раніше, можна скористатися радіобрелком, сенсорною кнопкою закриття на корпусі замка або комбінацією клавіш на клавіатурі «0 #».

Увімкнуті або вимкнуті функцію автозакриття можна утриманням кнопки, розташованої біля світлового індикатора.

Примітка: функція автозакриття працює тільки тоді, коли магніт встановлений у зворотній планці.

Додавання бездротових аксесуарів до автономного замка

Примітка: радіобрелки, що поставляються в комплекті, вже додані до автономного замка і користувачам немає необхідності виконувати цю операцію.

SEVEN LOCK SL-7709 має можливість сполучення з 16 бездротовими пристроями (радіобрелок, бездротова клавіатура або кнопка виходу). Під час сполучення всі пристрої мають бути сполучені по черзі, а потім необхідно виконати вихід із режиму сполучення. Для додавання ще одного пристрою необхідно виконати сполучення всіх пристроїв заново.

Вхід у режим сполучення:

Відкрийте кришку батарейного відсіку, потім затисніть невелику круглу кнопку ліворуч від батарей. За допомогою тонкого предмета утримуйте кнопку протягом 2 секунд, поки не почуєте один довгий звуковий сигнал і два коротких, що означає вхід у режим сполучення.

Сполучення радіобрелка:

Затисніть будь-яку кнопку на радіобрелку та утримуйте її, поки не почуєте один звуковий сигнал від замка, що означає успішне сполучення.

Сполучення бездротової клавіатури:

Утримуйте комбінацію «0 #» на клавіатурі протягом 2 секунд, поки не почуєте два звукові сигнали від замка, що означає успішне сполучення.

Сполучення кнопки виходу:

Затисніть кнопку виходу та утримуйте її, поки не почуєте один звуковий сигнал від замка, що означає успішне сполучення.

Вихід із режиму сполучення:

Після сполучення всіх пристроїв необхідно повторно утримувати невелику круглу кнопку на автономному замку, поки не почуєте один звуковий сигнал, що означає успішний вихід із режиму сполучення.

Звукова та світлова індикація:

Замок

Стан операції	Світлова індикація	Звукове сповіщення
Режим сполучення	Світиться червоним	Один довгий звуковий сигнал
Відкриття замка	Світиться червоним 1 сек	Два звукові сигнали
Закриття замка	Світиться червоним 1 сек	Один звуковий сигнал
Сповіщення про розрядження батарей	Блимає червоним і видає звукові сигнали з наростаючою частотою. (Примітка: замок відкриється автоматично в разі досягнення занадто низького рівня заряду батарей)	

Радіобрелок

Стан операції	Світлова індикація	Звукове сповіщення
Натискання кнопки	Світиться 1 сек	Нема
Сповіщення про розрядження батарей	Коли світлодіод горить червоним, необхідно замінити батарею	

Технічні характеристики

Частота передачі сигналу управління	Динамічний код, що змінюється, 433 МГц
Шифрування	KEELOQ
Дальність передавання сигналу управління	до 30 метрів
Живлення замка	2 alkaline елементи живлення типу AA
Живлення радіобрелка	Елемент живлення типу CR2032
Струм споживання холостого ходу	≥ 10 мкА
Струм споживання в робочому режимі: - автономний замок SEVEN LOCK - радіобрелок	≥ 42 мА ≥ 3 мА
Термін служби замка на одному комплекті батарей	До одного року
Кнопки відкриття/закриття	Дві сенсорні кнопки на корпусі замка
Зусилля на розлом	1000 кг
Ступінь пило-вологозахисту	IP55
Матеріал ригелів	Нержавіюча сталь
Робочі умови	0°C - +60°C, вологість 10% - 90%
Вага нетто: - автономний замок SEVEN LOCK - радіобрелок	800 грам 25 грам
Габаритні розміри	149 * 80 * 35 мм

Комплектація

Найменування	Кількість
Автономний замок SEVEN LOCK SL-7709	1 шт.
Радіобрелок	2 шт.
Монтажна пластина	1 шт.
Зворотня накладка	1 шт.
Підсилювальна пластина	1 шт.
Установчі кільця	2 шт.
ЗМ наклейка	2 шт.
Елемент живлення AA	2 шт.
Гвинти для кріплення замка	4 шт.
Шурупи	7 шт.
Заклепки витяжні	6 шт.
Посібник користувача	1 шт.
Гарантійний талон	1 шт.