

ПРИМЕНЕНИЕ

Клапан обратный модульный типа Z2S10... предназначен для отсекаания потока масла при проходе в одном направлении, с возможностью регулирования его открытия и открытия свободного потока в обратном направлении.

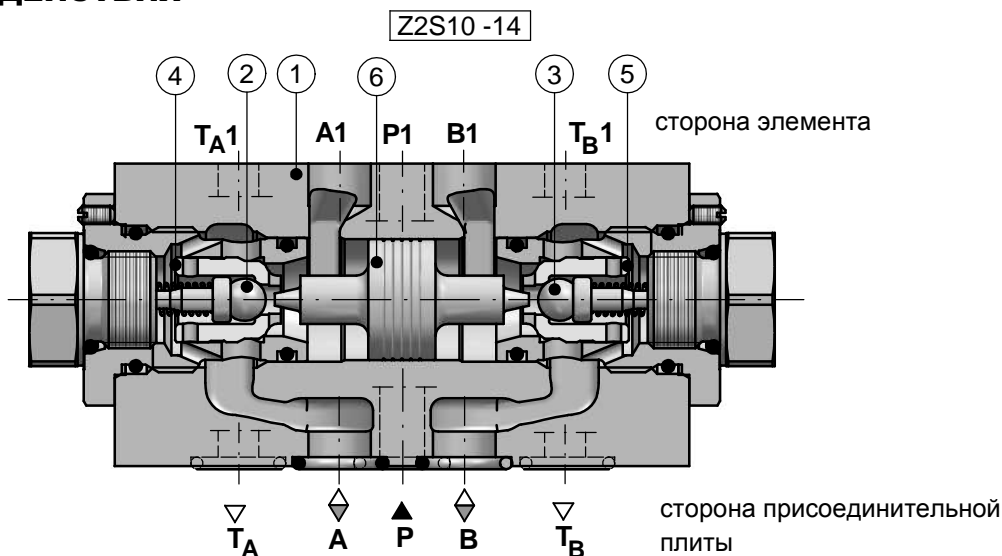
Чаще всего данный тип клапана находит применение:

- для разгрузки рабочей цепи находящейся под давлением,
- в качестве защиты перед спадом нагрузки в случае разрыва цепи,
- для предотвращения перемещения заблокированных приемников.

Клапан монтируется как промежуточная плита между ходовым клапаном и присоединительной плитой. Клапан можно монтировать в произвольном положении.



ПРИНЦИП ДЕЙСТВИЯ



В обратном модульном клапане типа Z2S10... в одном корпусе (1) соединены два обратных управляемых клапана (4), (5), дополнительно оснащенных шаровыми клапанами предварительного открытия (2), (3). В направлении из A1 в A и из B1 в B поток – свободный, а из A в A1 и, соответственно из B в B1 – поток закрыт. Если в клапане имеет место, к примеру, поток из A1 в A, то золотник (6) передвигается влево и отодвигает от гнезда шарик предварительного открытия (3), а затем главный конус

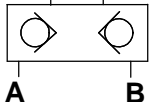
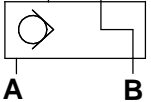

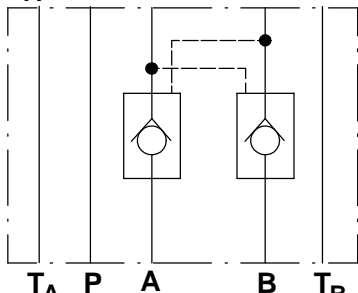
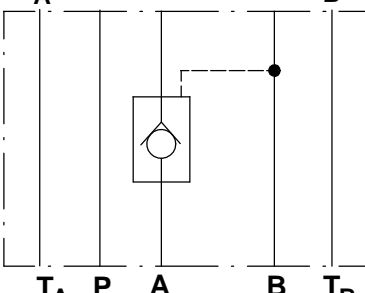
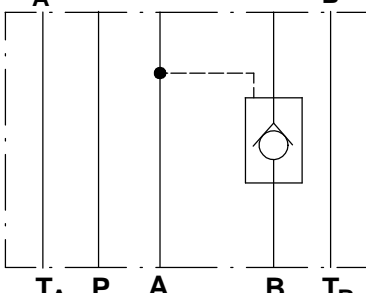
клапана (5). Проход из B в B1 – открыт. Подобно работает клапан при направлении потока из B1 в B. Применение шарового клапана предварительного открытия влечет за собой предварительно дросселированное распределение жидкости находящейся под давлением, что предотвращает возникновение ударов во время управления. Спад давления в проходах A1 либо B1 приводит к закрытию обоих клапанов. С целью получения полного герметичного закрытия клапаном следует соединить проходы A1 и B1 со сливом.

ТЕХНИЧЕСКИЕ ХАРАКТЕРИСТИКИ

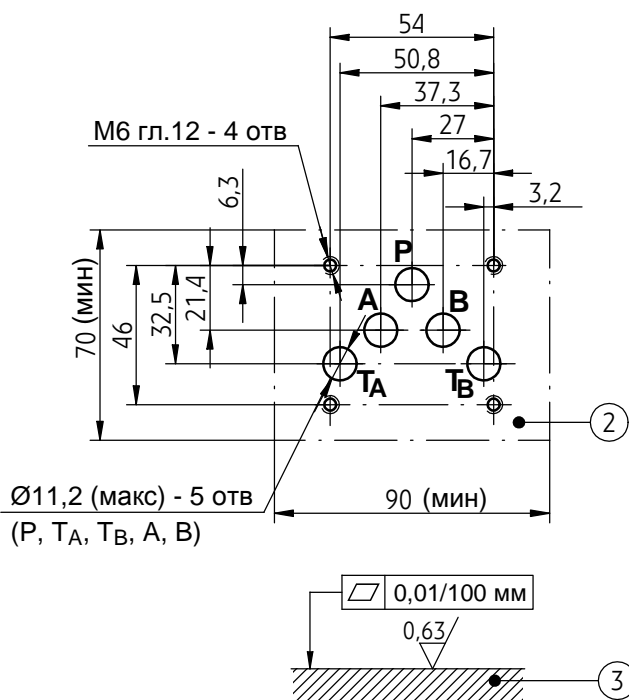
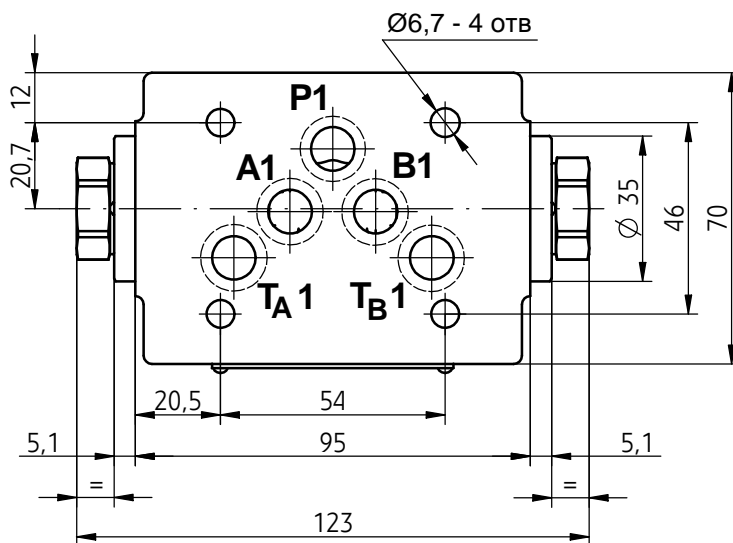
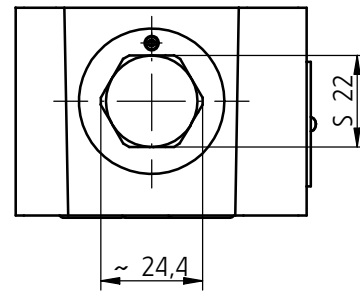
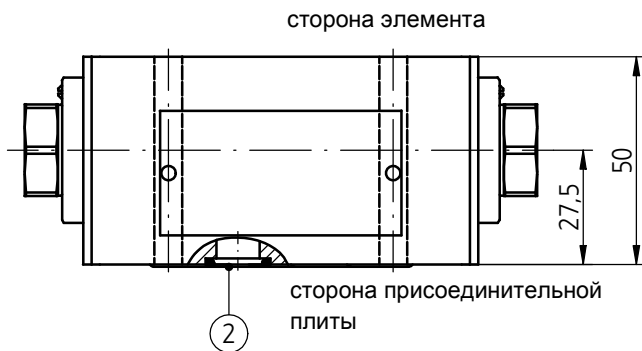
Гидравлическая жидкость	минеральное масло	
Требуемая фильтрация	до 16 $\mu\text{м}$	
Рекомендуемая фильтрация	до 10 $\mu\text{м}$	
Номинальная вязкость жидкости	37 $\text{мм}^2/\text{с}$ при температуре 55 $^{\circ}\text{C}$	
Диапазон вязкости	от 2,8 до 380 $\text{мм}^2/\text{с}$	
Диапазон температуры жидкости (в баке)	рекомендуемый	от 40 $^{\circ}\text{C}$ до 55 $^{\circ}\text{C}$
	макс.	от -20 $^{\circ}\text{C}$ до +70 $^{\circ}\text{C}$
Диапазон температуры окруж. среды	от -20 $^{\circ}\text{C}$ до +70 $^{\circ}\text{C}$	
Максимальное рабочее давление	31,5 МПа	
Давление открытия	0,05 МПа	
Отношение между поверхностью клапана и поверхностью золотника	1: 2,78	
Отношение между поверхностью гнезда шарика предварительного открытия и поверхностью золотника	1: 11	
Масса	2 кг	

СХЕМЫ

Графические символы клапана типа Z2S10...

версия Z2S10...	версия Z2S10A...	версия Z2S10B...
упрощенный символ		
<p>сторона элемента</p>  <p>A B</p> <p>сторона присоединительной плиты</p>	<p>сторона элемента</p>  <p>A B</p> <p>сторона присоединительной плиты</p>	<p>сторона элемента</p>  <p>A B</p> <p>сторона присоединительной плиты</p>
точный символ		
<p>сторона элемента</p> <p>T_A1 P1 A1 B1 T_B1</p>  <p>T_A P A B T_B</p> <p>сторона присоединительной плиты</p>	<p>сторона элемента</p> <p>T_A1 P1 A1 B1 T_B1</p>  <p>T_A P A B T_B</p> <p>сторона присоединительной плиты</p>	<p>сторона элемента</p> <p>T_A1 P1 A1 B1 T_B1</p>  <p>T_A P A B T_B</p> <p>сторона присоединительной плиты</p>

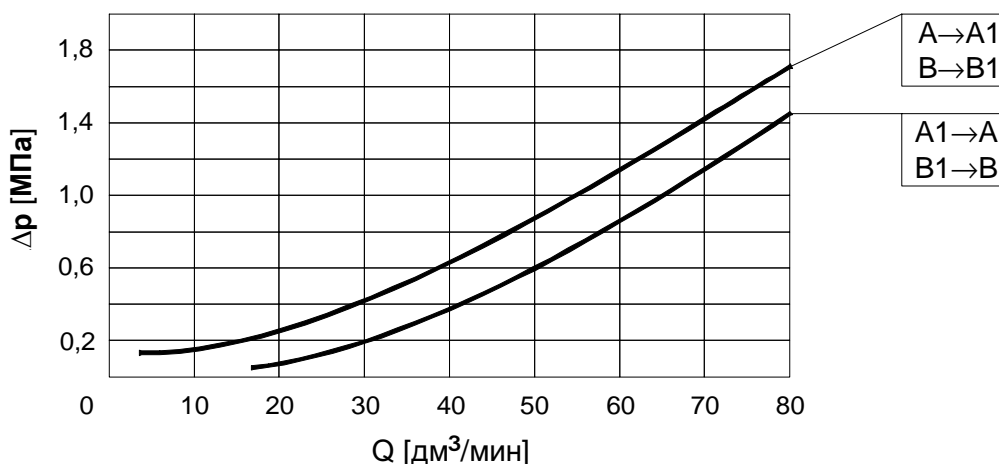
ГАБАРИТНО-ПРИСОЕДИНИТЕЛЬНЫЕ РАЗМЕРЫ



- 1 - Уплотнительное кольцо o-ring 12 x 2
5 шт/комплект (P, A, B, TA, TB)
- 2 - Конфигурация отверстий поверхности присоединительной плиты в соотв. с нормами:
 - **СЕТОР RP 121H** - обозначение **СЕТОР 4.2-4-05** (номинальный размер **СЕТОР 05**)
 - **ISO 4401** - обозначение **ISO 4401-05-04-0-94** крепежные болты **M6 x L*** - **10.9** в соотв. с **PN - EN ISO 4762** - 4 шт/комплект крутящий момент **Md = 15 Nm**
- 3 - Требуемое состояние поверхности присоединительной плиты
ПРИМЕЧАНИЕ:
(*) - требуемая длина болтов L зависит от типа и количества гидравлических элементов модульного монтажа.

ХАРАКТЕРИСТИКИ

(для вязкости гидравлической жидкости $\nu = 41 \text{ мм}^2/\text{с}$ и температуры $t = 50 \text{ }^\circ\text{C}$)



СПОСОБ ЗАКАЗА

Z2S 10 / *

Номинальный размер (WN)

WN10 = **10**

Версия

с двумя клапанами = **без обозначения**

с клапаном в канале A

= A

с клапаном в канале B

= B

Номер конструкторской серии

(10-19) - неизменные габаритно-присоединительные размеры = 1X

серия 14 = **14**

Вид уплотнения

NBR (для жидкостей на основе минеральных масел) = **без обозначения**

FKM (для жидкости на основе фосфатных эмульсий) = V

Возможные дополнительные требования по согласованию с производителем

ПРИМЕЧАНИЕ:

Клапан следует заказывать в соответствии с кодом, описанным в таблице выше.

Символы обозначенные толстым шрифтом доступны в короткие сроки.

Пример кодировки клапана для заказа: **Z2S10 - 14**

ПРИСОЕДИНИТЕЛЬНЫЕ ПЛИТЫ И КРЕПЕЖНЫЕ БОЛТЫ

Присоединительные плиты следует заказывать в соответствии с каталогом **WK 496 520**.

Символы плит:

G 66/01 - резьбовые присоединение G 3/8

G 67/01 - резьбовые присоединение **G 1/2**

G 89/01 - резьбовые присоединение G1/4

G67/02 - резьбовые присоединение M22 x 1,5

Присоединительная плита и крепежные болты для монтажа клапана **M6 x L*** - 10.9 в соотв. с **PN - EN ISO 4762** - комплект 4 шт. заказываются отдельно.

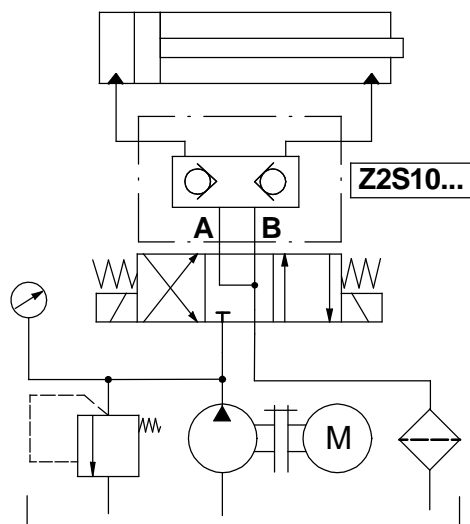
Крутящий момент **Md = 15 Nm**

ПРИМЕЧАНИЕ:

(*) - Длина болтов **L** зависит от типа и количества гидравлических элементов модульного монтажа.

Символы плит обозначенные толстым шрифтом означают версии доступные в более короткие сроки.

ПРИМЕР ПРИМЕНЕНИЯ В ГИДРАВЛИЧЕСКОЙ СИСТЕМЕ



PONAR Wadowice S.A.
ul. Wojska Polskiego 29
34-100 Wadowice
tel. +48 33 488 21 00
fax. +48 33 488 21 03
www.ponar-wadowice.pl

