

SOLA

SOLA-S108 / M10H / 390-410Вт

Монокристалічний модуль
Комірка 182мм HALF CUT



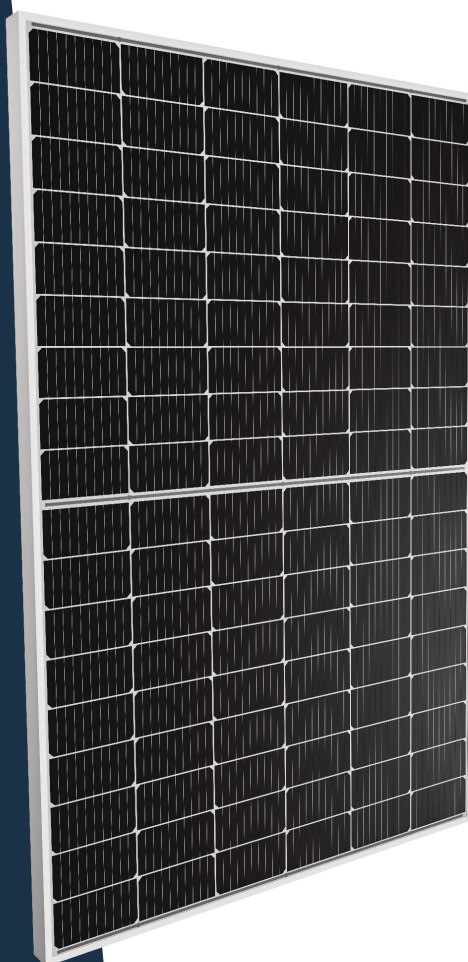
410Вт

Максимальна вихідна потужність



21.0%

Ефективність модуля



Стійкість модулів до PID-ефект у
підтверджена сертифікатом TÜV SÜD



Зменшення ризику виникнення
Hot-Spot



Технологія Multi Busbar (10BB)



Нанесення антиблікового
покриття (AR)



Навантажувальна здатність:
Сніг 5400Па
Вітер 2400 Па



25-річна гарантія потужності
Потужність через 15 років не менше 89,8
Потужність через 25 років не менше 84,3



15-річна гарантія на продукцію

**POLSKA
GWARANCJA**



ЕЛЕКТРИЧНІ ХАРАКТЕРИСТИКИ ПРИ СТАНДАРТНИХ УМОВАХ ВИПРОБУВАНЬ STC					
Макс. потужність - P _{mp} (Вт)	390	395	400	405	410
Макс. напруга живлення - V _{mp} (В)	30.8	31.0	31.2	31.4	31.6
Макс. струм потужності - I _{mp} (А)	12.69	12.76	12.83	12.91	12.98
Напруга відкритого контуру - V _{oc} (В)	36.7	36.9	37.1	37.3	37.5
Струм короткого замикання - I _{sc} (А)	13.59	13.66	13.73	13.81	13.88
Ефективність модуля (%)	19.9	20.2	20.5	20.7	21.0
Коефіцієнт заповнення - FF (%)	78.4	78.5	78.6	78.7	78.8
Робоча температура модуля (°C)	від -40 до +85				
Макс. напруга системи (В)	1500 DC (IEC)				
Номинальний струм запобіжника (А)	25				
Погрішність потужності (Вт)	0/+5				

STC: Опромінення 1000Вт/м²; температура комірки 25°C; AM=1,5; Допустима погрішність вимірювань +/- 3%

ЕЛЕКТРИЧНІ ХАРАКТЕРИСТИКИ NMOT					
Макс. потужність - P _{mp} (Вт)	295	298	302	306	309
Макс. напруга живлення - V _{mp} (В)	28.4	28.6	28.8	29.0	29.2
Макс. струм потужності - I _{mp} (А)	10.38	10.44	10.50	10.56	10.62
Напруга відкритого контуру - V _{oc} (В)	34.4	34.6	34.8	35.0	35.2
Струм короткого замикання - I _{sc} (А)	10.93	10.98	11.04	11.10	11.16

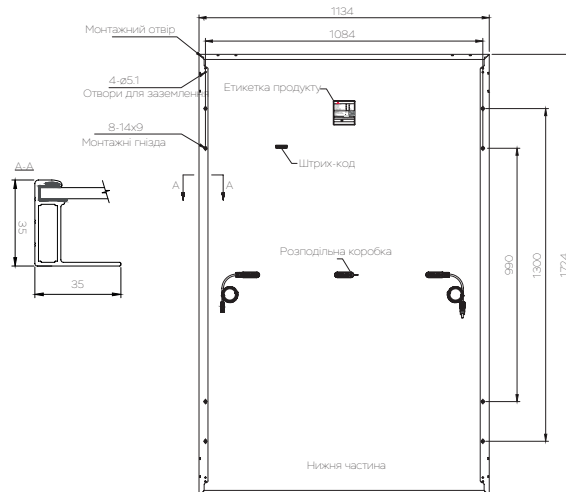
NMOT: Опромінення 800Вт/м²; температура навколишнього середовища 20°C; AM=1,5; швидкість вітру 1м/сек

ТЕМПЕРАТУРНІ ХАРАКТЕРИСТИКИ	
Температурний коефіцієнт потужності (P _{mp} , % / °C)	-0.34
Температурний коефіцієнт напруги (V _{oc} , % / °C)	-0.25
Темп. коефіцієнт струму кор. замикання (I _{sc} , % / °C)	0.040
Номинальна робоча температура модуля (NMOT, °C)	42±2

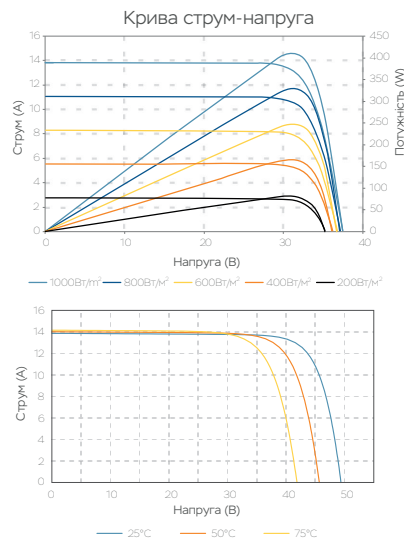
РОБОЧІ ХАРАКТЕРИСТИКИ	
Механічне навантаження (Па)	Сніг 5400 / Вітер 2400
Опір заземлення (Ω)	≤0.1
Захист	Клас II
Опір ізоляції (MΩ)	≥100

МЕХАНІЧНІ ХАРАКТЕРИСТИКИ	
Сонячна комірка (мм)	Монокристалічна 182 (10BB)
Кількість комірок	108 (6 x 18)
Розміри (мм)	1724 x 1134 x 35
Вага (кг)	22
Скло (мм)	3.2 мм загартоване скло, покриття AR
Корпус (мм)	Анодований алюмінієвий сплав - 35
Розподільна коробка	IP68, 3/6 діоди bypass
Вихідні кабелі (мм ² / мм)	Перетин - 4.0, довжина 350
Роз'єм	Сумісність з MC4
Пакування	31 шт. / палета, 806 шт. / 40' HQ

*Можливість вибору довжини вихідного кабелю



Всі розміри вказані в мм. Примітка: Елементи та модулі можуть відрізнятися за відтінком.



Наведені вище параметри є довідковими і можуть бути змінені. Для отримання додаткової інформації, будь ласка, зверніться до office@afore.com.ua