

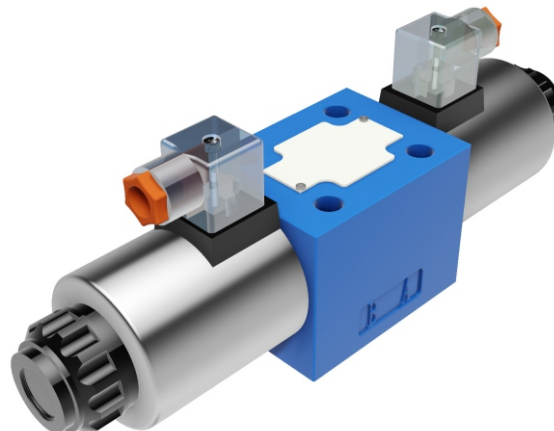


**DISTRIBUTORI OLEODINAMICI**

**WE10**

гидрораспределители  
с электромагнитным управлением

Гидрораспределители серии WE10 являются гидрораспределителями с электромагнитным управлением. Они используются для управления пуском, остановкой и направлением потока рабочей жидкости.

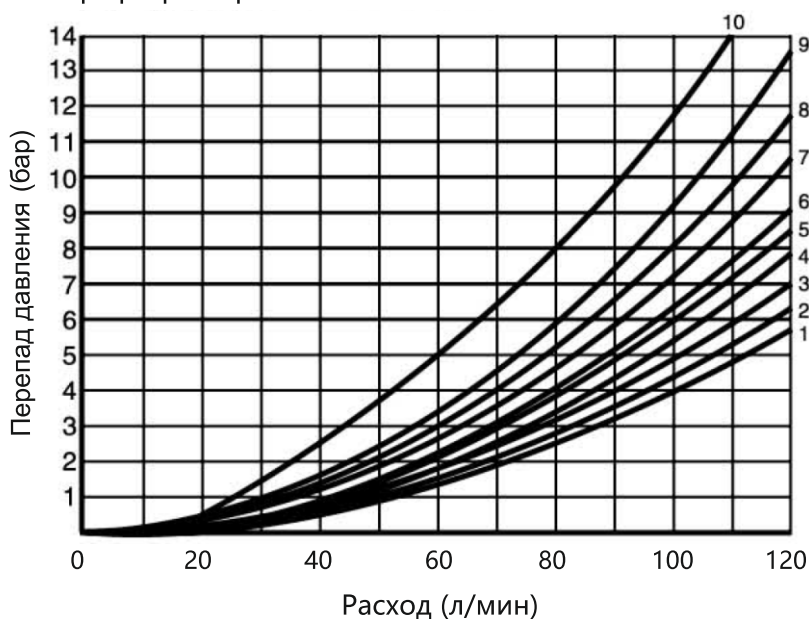


### Технические данные

ДУ		10
Макс. расход рабочей жидкости (л/мин)		120
Рабочее давление (МПа)	порты А, В, Р	31,5
	порт Т	16
Вес (кг)	с 1-м электромагнитом	4,6
	с 2-мя электромагнитами	6,4
Корпус		Литой оксидированный/окрашенный

### Характеристики

Δр-q характеристики



Тип золотника	Направление потока			
	Р – А	Р – В	А – Т	В – Т
А; В	3	3	–	–
С	3	3	4	5
Д; Y	5	5	6	6
Е	1	1	4	4
F	2	3	7	4
G	3	3	6	7
Н	1	1	6	7
J	1	1	3	3
L	2	2	3	5
M	1	1	4	5
P	4	2	5	7
Q	1	2	1	3
R	3	6	4	–
T	3	3	6	7
U, V	2	2	3	3
W	2	2	4	5



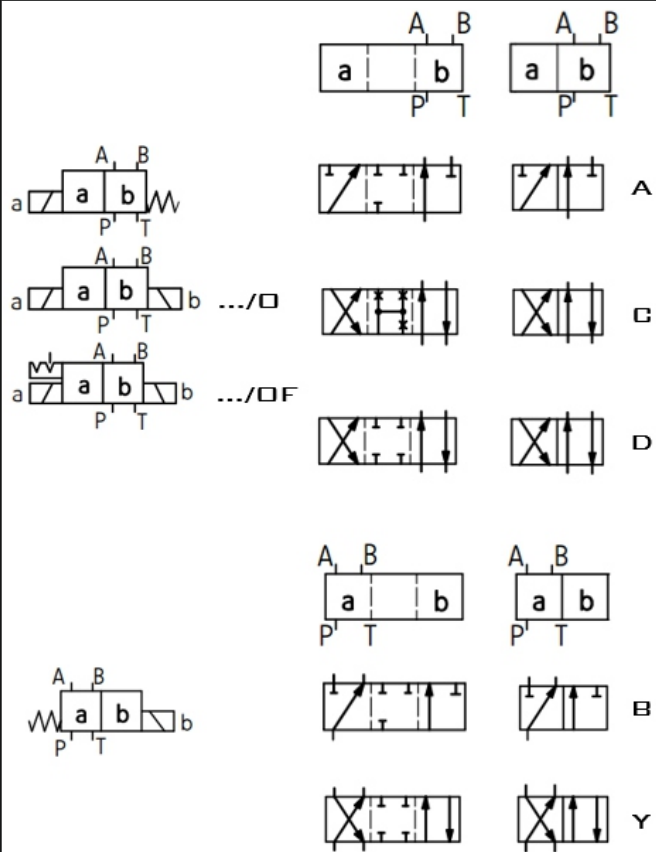
гидрораспределители  
с электромагнитным управлением

### Характеристики

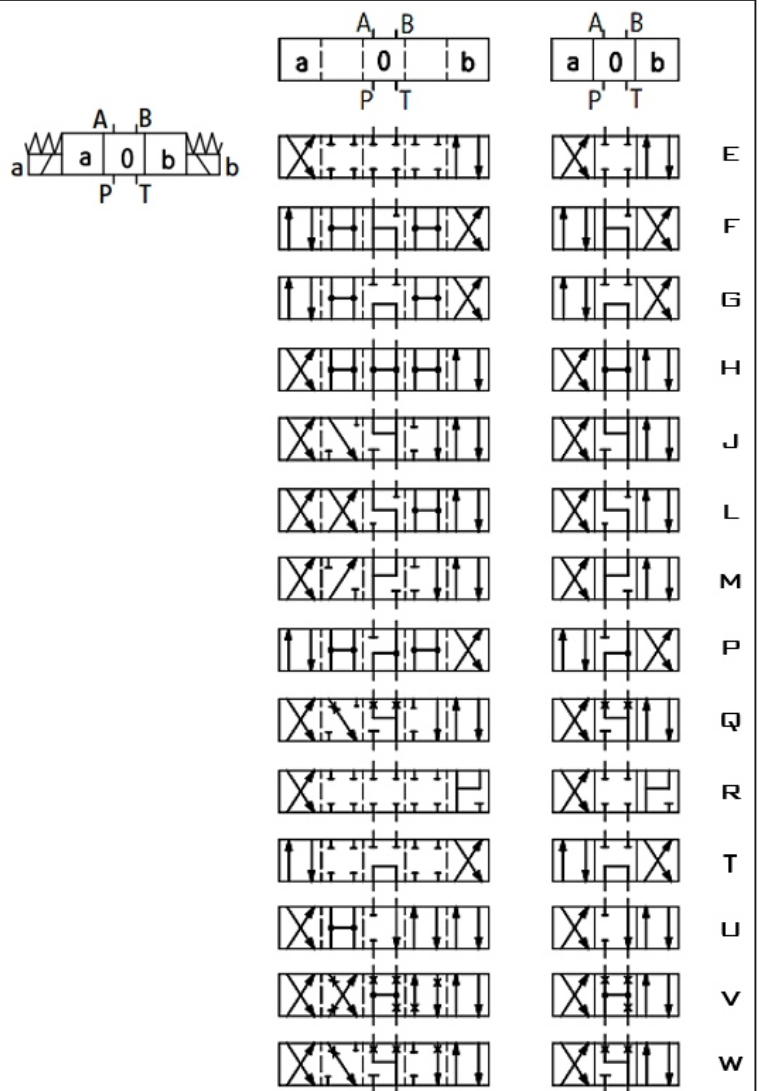
- 9 кривая** – золотник типа "R" в крайнем правом (b) положении  $B \rightarrow A$ ;
- 3 кривая** – золотник типа "H" в центральном положении  $P \rightarrow T$ ;
- 4 кривая** – золотник типа "F" в центральном положении  $P \rightarrow A$ ;
- 9 кривая** – золотник типа "F" в центральном положении  $A \rightarrow T$ ,
- золотники типа "F", "G" и "T" в центральном положении  $P \rightarrow T$ ;
- 5, 8, 10 кривые** – золотник типа "P" в центральном положении  $P \rightarrow B, B \rightarrow T$  и  $P \rightarrow T$ .

### Типы золотников

#### 2-х позиционные

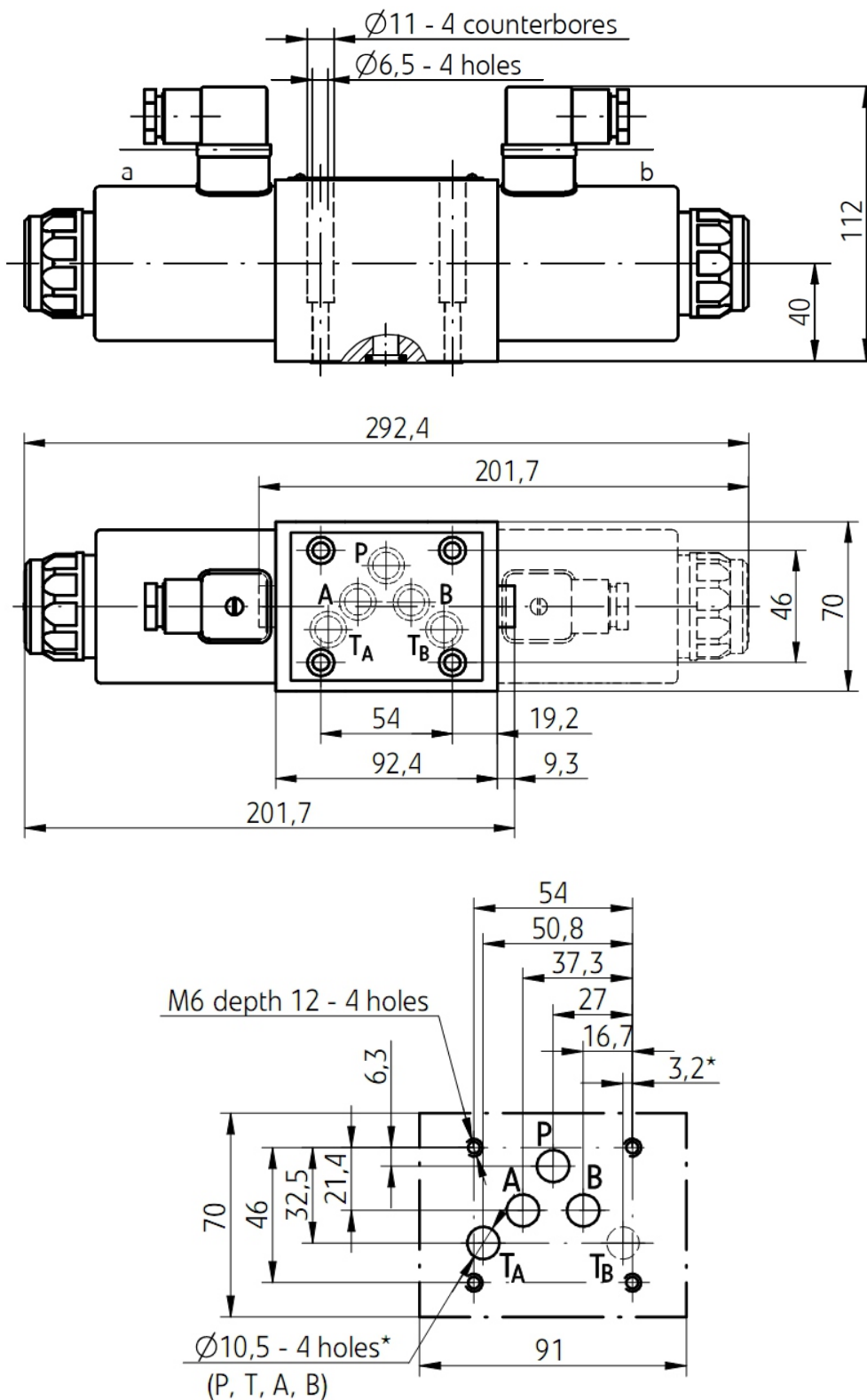


#### 3-х позиционные



Смотрите также  
следующие модели:  
WE6, WEH

Габаритные и монтажные размеры



\* – допустимо соединение в одном канале T со стороны канала A или B

# WE10

гидрораспределители  
с электромагнитным управлением

## DISTRIBUTORI OLEODINAMICI



### Код заказа

	WE	10					C						
--	----	----	--	--	--	--	---	--	--	--	--	--	--

3=3-х линейный  
4=4-х линейный

10=ДУ 10

Тип золотника

3X=Серии 30-39

Без кода=С пружинным возвратом

O=Без пружинного возврата

OF=Без пружинного возврата  
с фиксацией

C=«мокрая» катушка

G12=12V DC

G24=24V DC

W220/W110=220/110V AC

W220R/W110R=220/110VAC с выпрямителем

Без кода=уплотнения NBR  
V=уплотнения FKM

Z5L=Квадратный разъём  
со светодиодом

Z4=Квадратный разъём

Без кода=Без дроссельного канала

B0.8=Дроссельный канал 0,8 мм

B1.0=Дроссельный канал 1,0 мм

B1.2=Дроссельный канал 1,2 мм

N9=С аварийной кнопкой

Без кода=Без аварийной кнопки