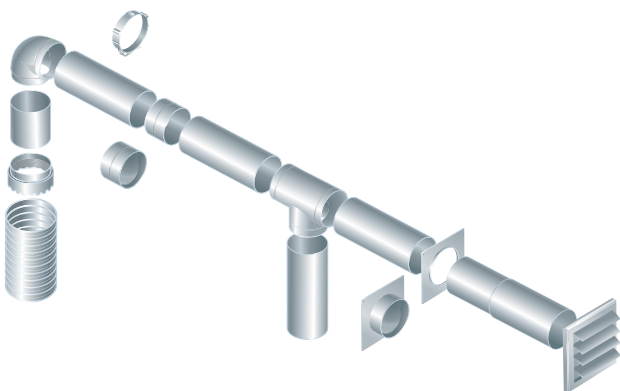
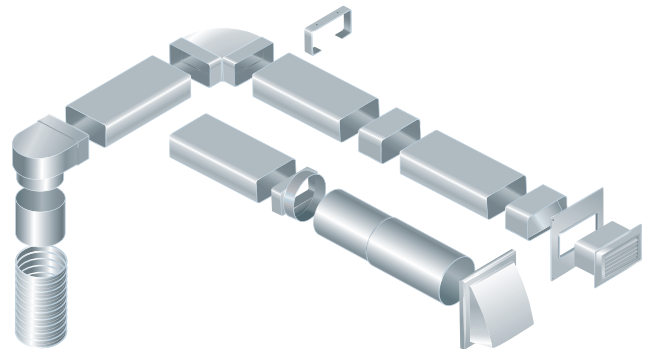


СИСТЕМА ПЛОСКИХ ТА КРУГЛИХ ПВХ-КАНАЛІВ

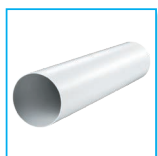
Система пластикових каналів „Пластивент“ є ідеальним засобом для створення систем вентиляції невеликих та середніх приміщень (житлових, офісних, комерційних), а також підключення витяжного обладнання (кухонних витяжок, шаф, зонтів та ін.). Включає в себе системи прямокутних повітропроводів із перерізом 55x110, 60x120, 60x204 мм, круглих повітропроводів із діаметрами 55x110, 60x120, 60x204, 90x220 мм, а також широкий асортимент з'єднувально-монтажних елементів (колін, перехідників, з'єднувачів тощо). Температура експлуатації – від -30 °С до +70 °С.

Головні переваги системи „Пластивент“

- Великий асортимент з'єднувально-монтажних елементів, який дозволяє скласти систему повітропроводів будь-якої складності та конфігурації, використовуючи комплектовальні лише системи „Пластивент“.
- Низький динамічний опір системи завдяки гладкій внутрішній поверхні каналів.
- Не піддається корозії, що гарантує багаторічну експлуатацію.
- Мала вага.
- Рівень шуму в процесі роботи системи, побудованої на основі каналів „Пластивент“, є значно нижчим, ніж у систем, побудованих на основі гофрованих або сталевих повітропроводів.
- Низька теплопровідність.
- Екологічно чистий пластик, який застосовується для виготовлення системи „Пластивент“, не підтримує горіння.



- Максимальна простота монтажу, зумовлена відсутністю необхідності в об'ємних складальних операціях та спеціальних інструментах.
- Невеликі габарити прямокутних елементів, що дозволяє застосовувати систему в обмеженому міжстельовому просторі.
- Естетичний вигляд, який дозволяє застосовувати систему в приміщеннях із завершеним ремонтом.



Канал круглий

стор.
356



**Канал круглий
телескопічний**

стор.
357



**З'єднувач круглих
гнучких каналів**

стор.
357



**Коліно 90°
для круглих каналів**

стор.
357



**Коліно 45°
для круглих каналів**

стор.
358



**Трійник
для круглих каналів**

стор.
358



**Пластина настінна
для круглих каналів**

стор.
358



**З'єднувач
для круглих каналів**

стор.
359



**З'єднувач зі зворотним
клапаном для круглих
каналів**

стор.
359



**З'єднувач зі зворотним
клапаном та настінною
пластиною для круглих
каналів**

стор.
360



**З'єднувач із пластиною
для круглих каналів**

стор.
360



Редуктор

стор.
361



Редуктор

стор.
362



Редуктор універсальний для круглих каналів

стор.
362



Редуктор асиметричний

стор.
363



З'єднувач круглих та плоских каналів

стор.
363



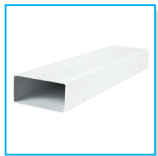
З'єднувач для круглих гнучких каналів

стор.
364



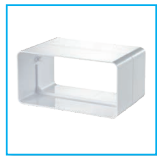
Тримач круглих каналів

стор.
364



Плоский канал

стор.
365



З'єднувач плоских каналів

стор.
366



З'єднувач з клапаном для плоских каналів

стор.
366



З'єднувач плоских гнучких каналів

стор.
367



З'єднувач каналів з пластиною

стор.
367



З'єднувач каналів з пластиною та зворотним клапаном

стор.
368



Коліно вертикальне 90° для плоских каналів

стор.
368



Коліно горизонтальне 90° для плоских каналів

стор.
369



Універсальний кутовий з'єднувач для плоских каналів

стор.
369



**Трійник
для плоских каналів**

стор.
370



**Тримач
плоских каналів**

стор.
370



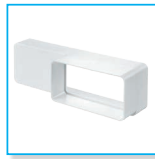
**З'єднувальне коліно 90°
для плоских та круглих
каналів**

стор.
371



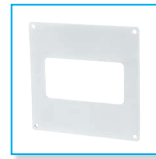
**Трійник для плоских
та круглих каналів**

стор.
371



**Редуктор
для плоских каналів**

стор.
372



**Пластина настінна
для плоских каналів**

стор.
372



Решітка торцева

стор.
372



**Решітка торцева
з регулюванням
живого перерізу**

стор.
373



**Редуктор для плоских
та круглих каналів**

стор.
373



**Пластина настінна
з фланцем**

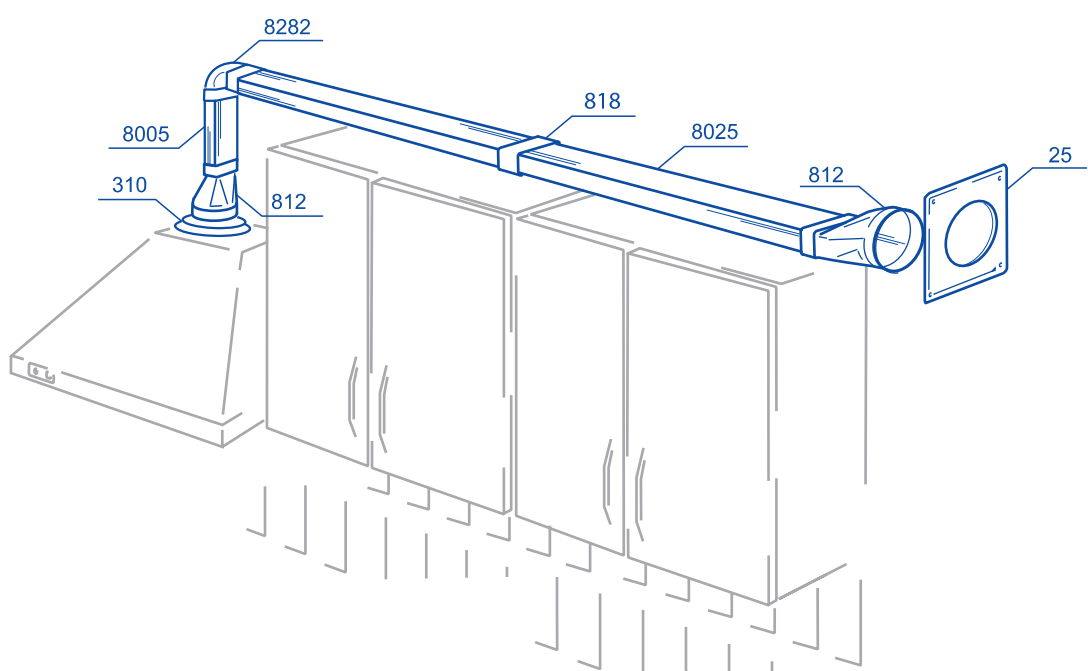
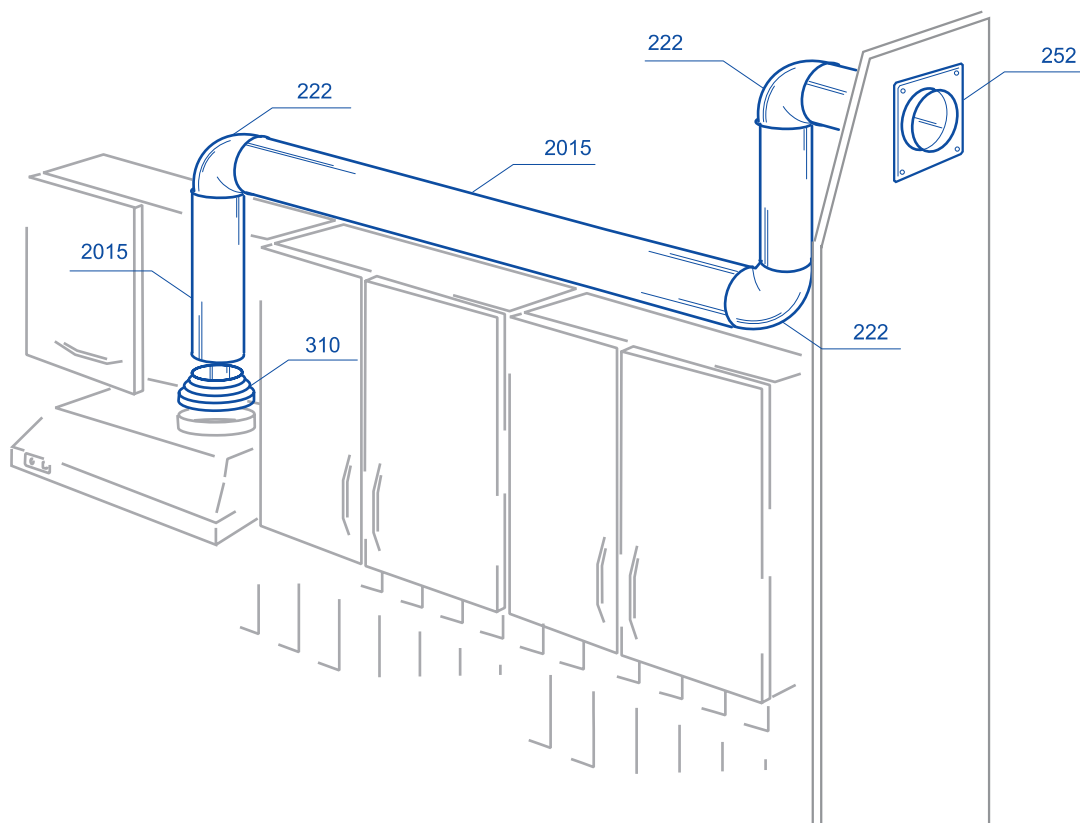
стор.
374

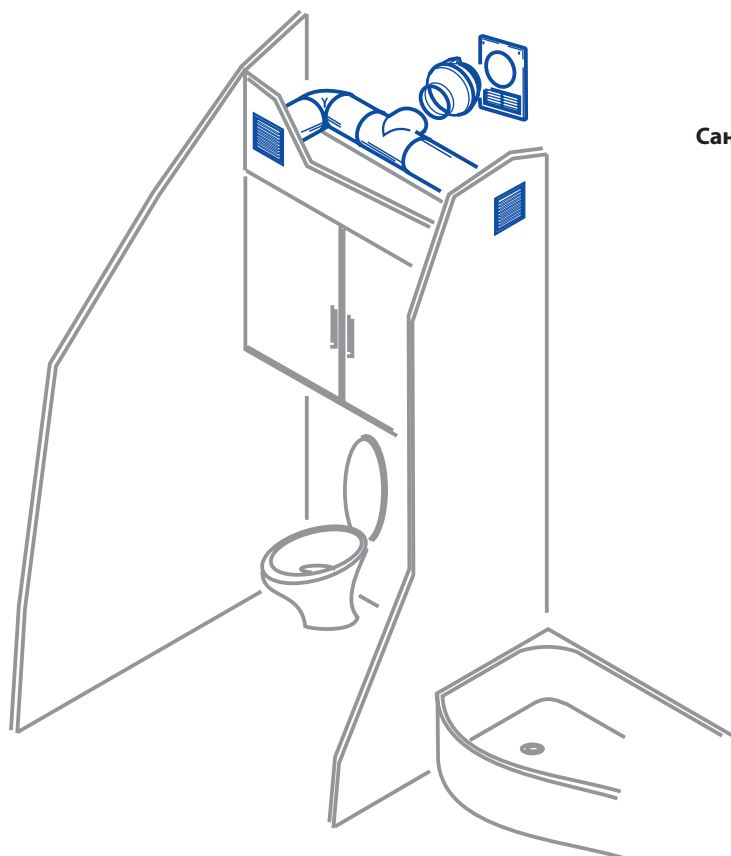


**З'єднувач круглих та
плоских каналів (симе-
тричний)**

стор.
374

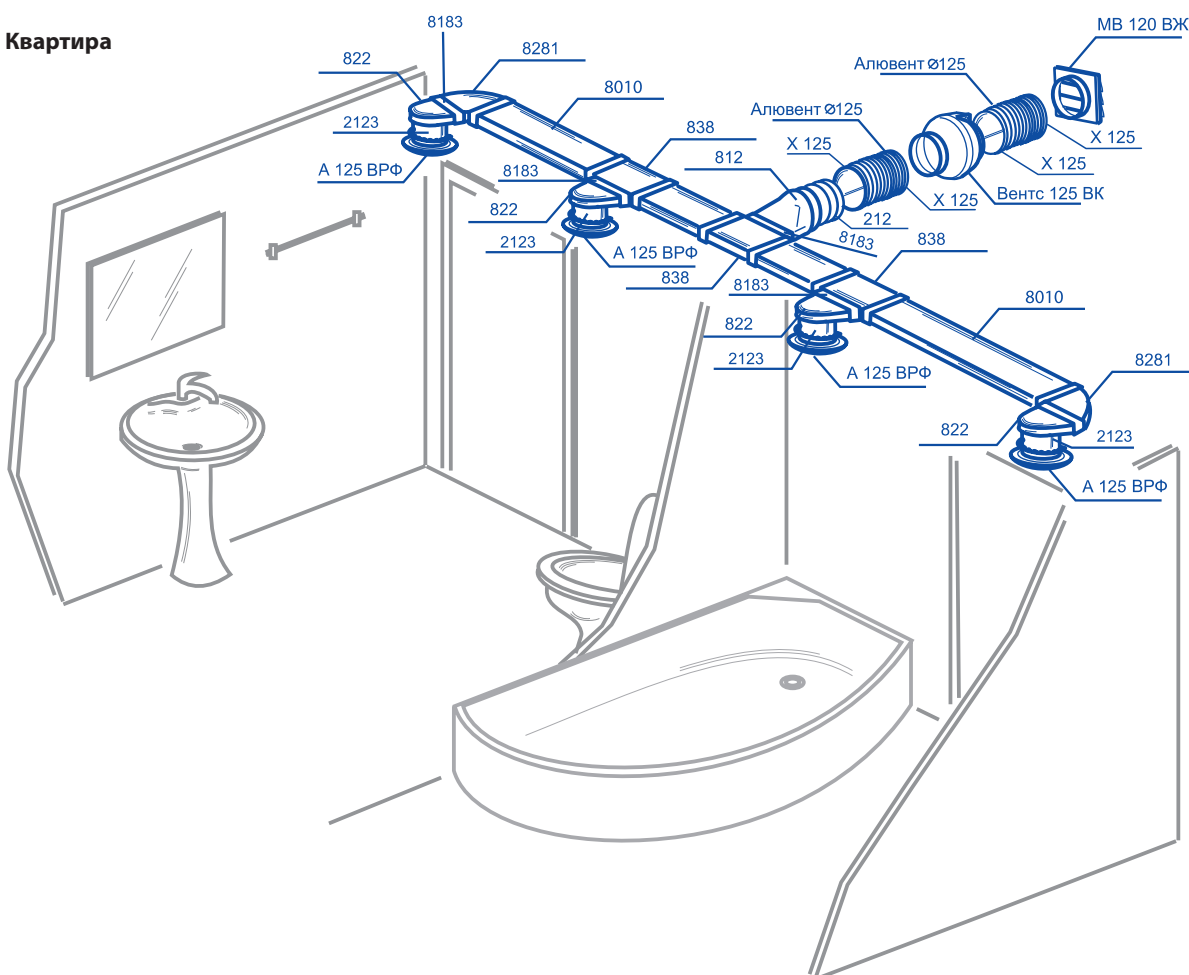
Кухня



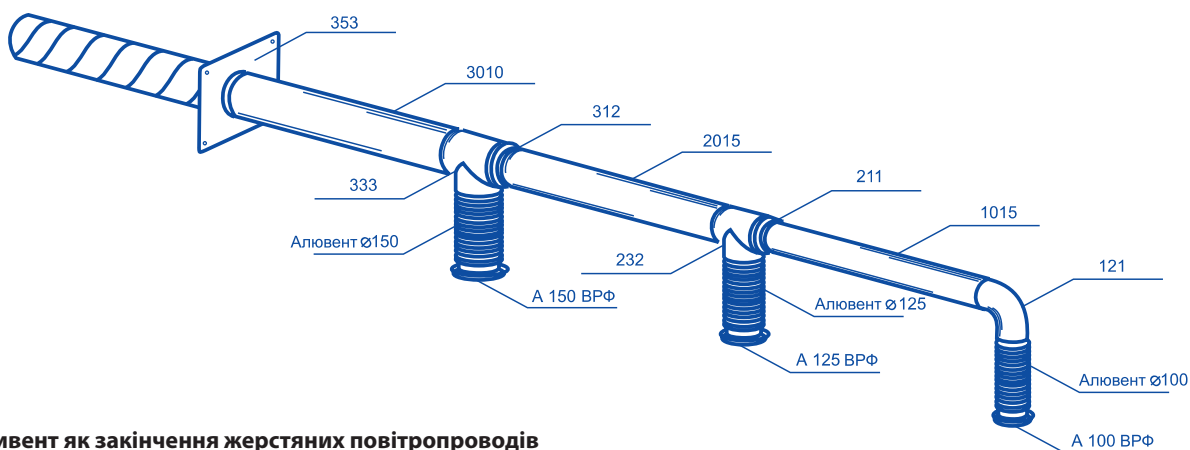
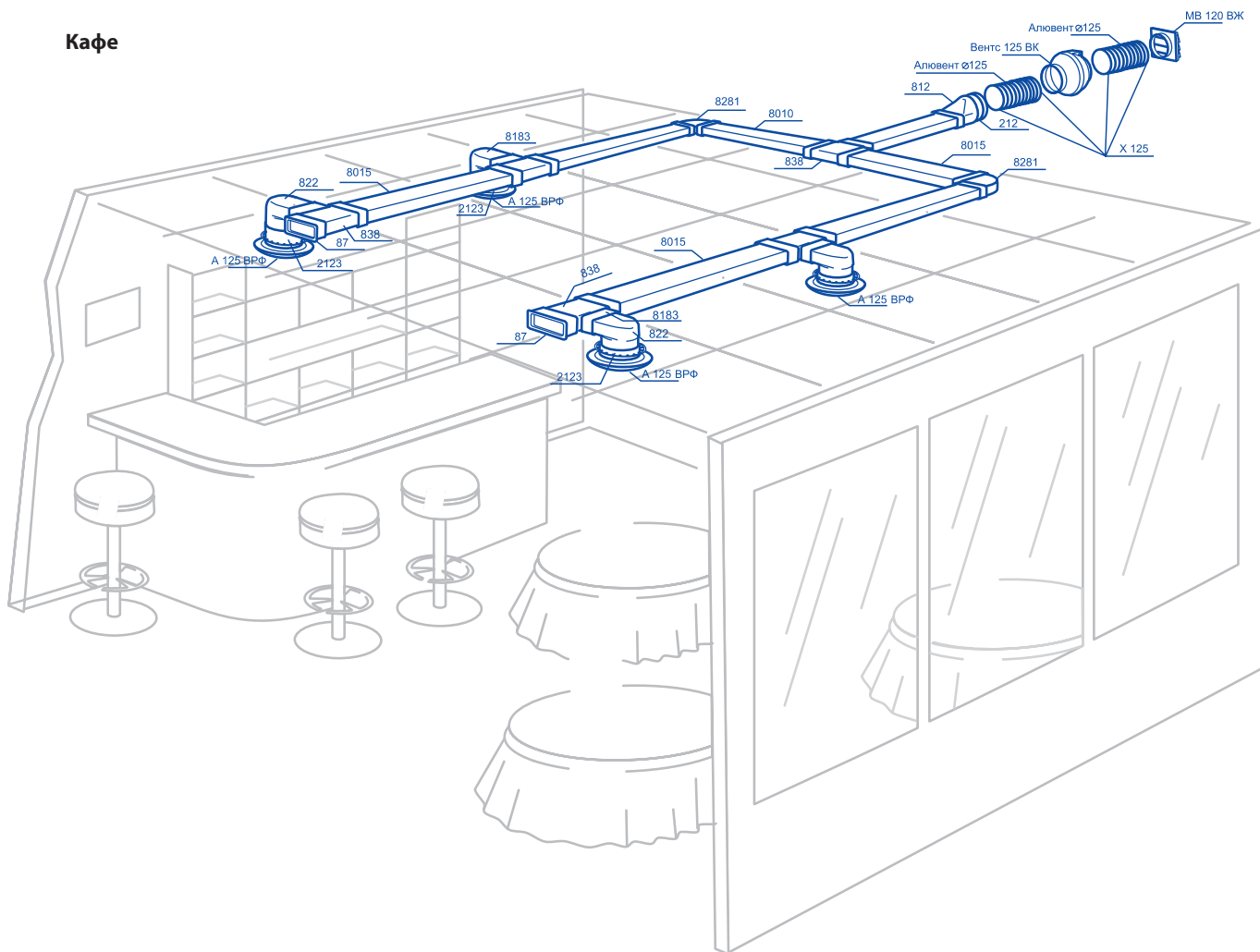


Санвузол

Квартира

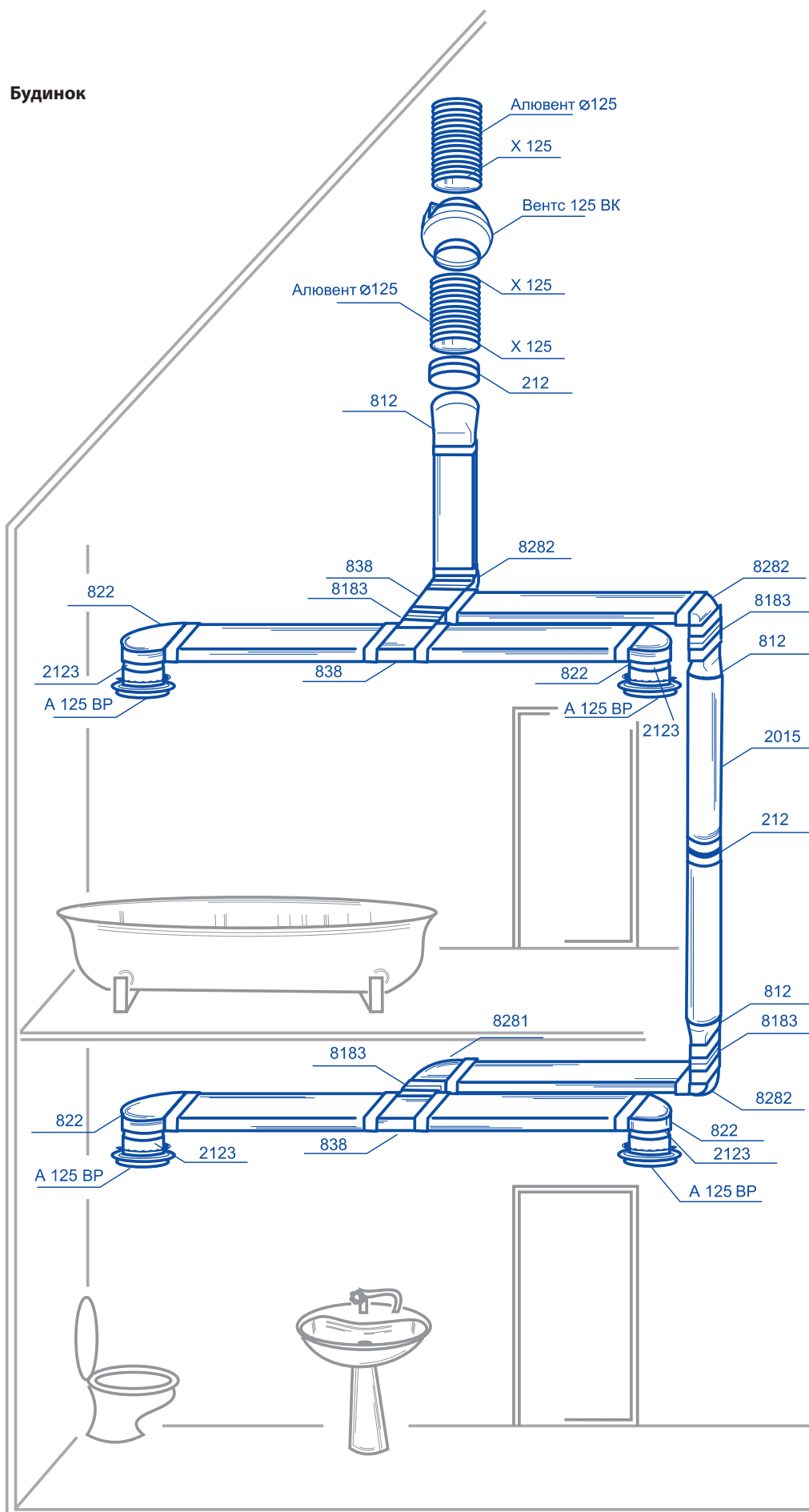


Кафе

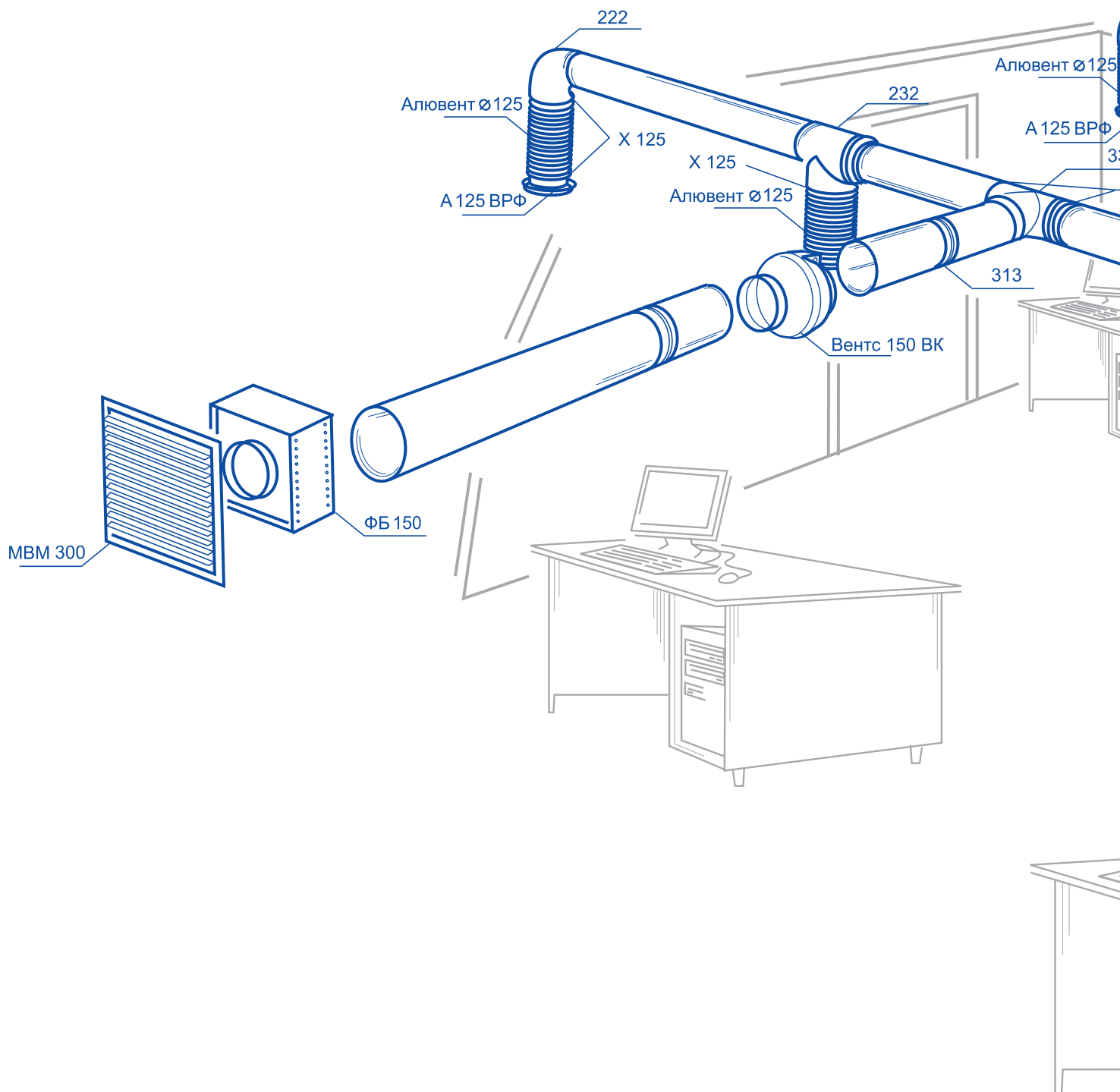


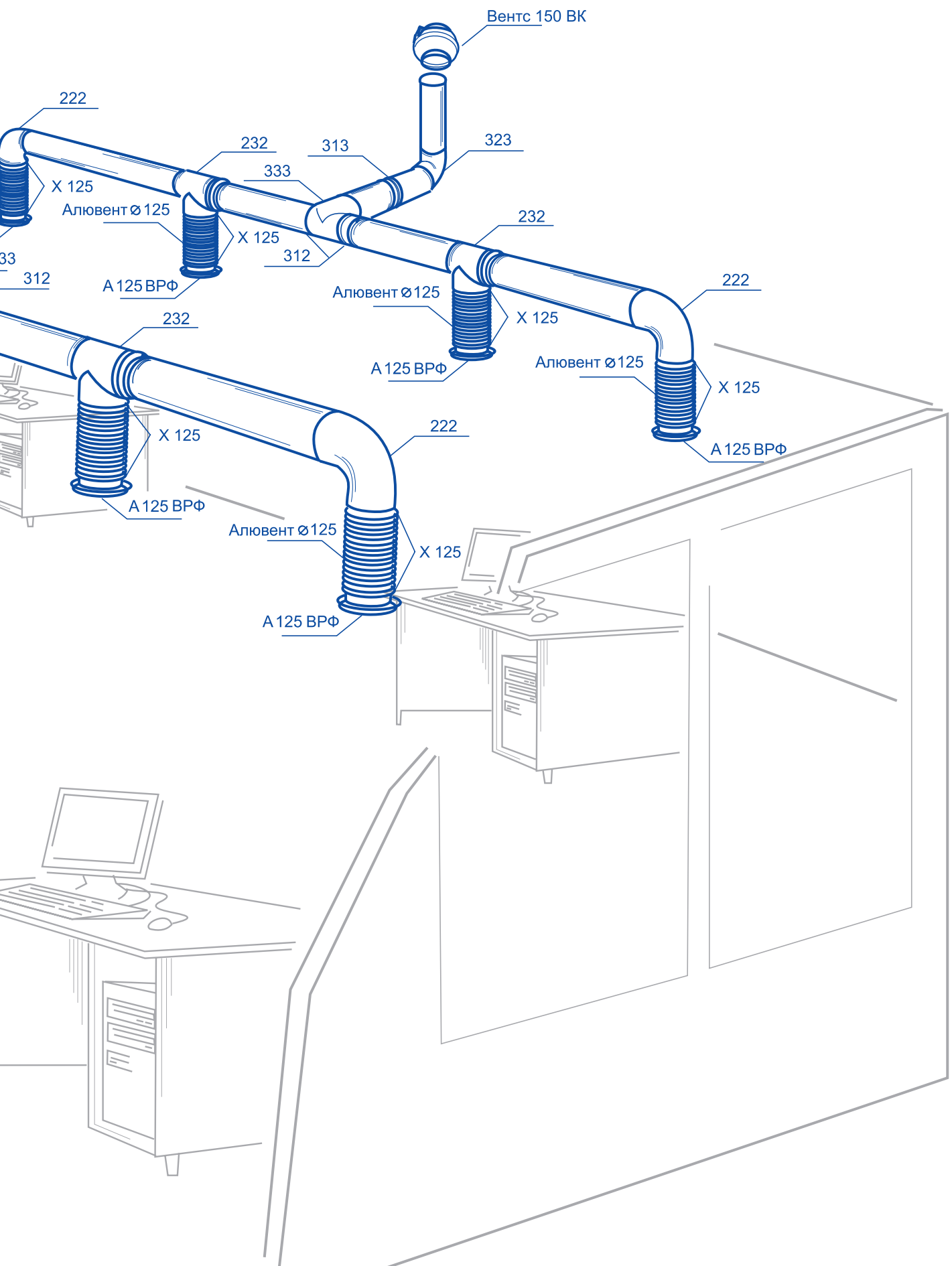
Пластивент як закінчення жерстяних повітропроводів

Будинок

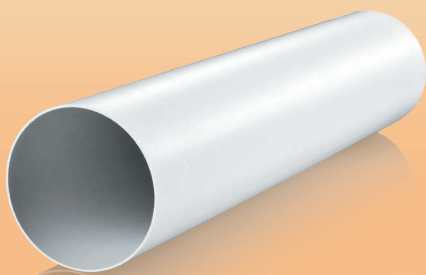


Офіс





Круглий канал

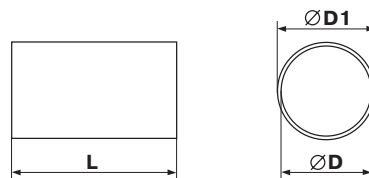


Застосування

- Для припливної або витяжної вентиляції різних приміщень.
- Для формування системи круглих вентиляційних каналів.

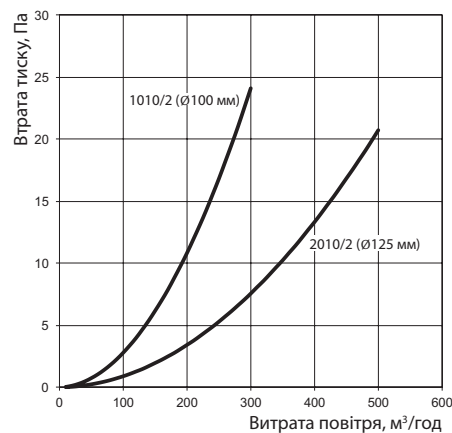
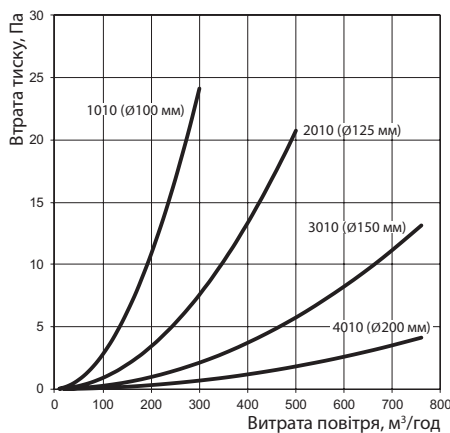
Конструкція

- Виготовлений із ПВХ білого кольору.
- Діаметри: 100, 125, 150 та 200 мм.
- Довжина каналу – від 350 до 2500 мм.
- З'єднуються між собою за допомогою з'єднувачів відповідних діаметрів.



Код	Розміри, мм		
	D	D1	L
10035	100	103	350
20035	125	128	350
30035	150	153	350
40035	200	204	350
1005	100	103	500
2005	125	128	500
3005	150	153	500
4005	200	204	500
1010	100	103	1000
2010	125	128	1000
3010	150	153	1000
4010	200	204	1000
1015	100	103	1500
2015	125	128	1500
3015	150	153	1500
4015	200	204	1500
1020	100	103	2000
2020	125	128	2000

Код	Розміри, мм		
	D	D1	L
3020	150	153	2000
4020	200	204	2000
1025	100	103	2500
2025	125	128	2500
3025	150	153	2500
4025	200	204	2500
10035/2	104	107	350
20035/2	129	132	350
1005/2	104	107	500
2005/2	129	132	500
1010/2	104	107	1000
2010/2	129	132	1000
1015/2	104	107	1500
2015/2	129	132	1500
1020/2	104	107	2000
2020/2	129	132	2000
1025/2	104	107	2500
2025/2	129	132	2500



Дані для відрізка повітроводу 1 м

Канал круглий телескопічний



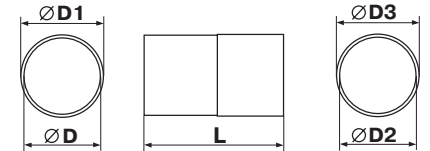
Застосування

- Для припливної або витяжної вентиляції різних приміщень.
- Для стінового монтажу.

Код	Розміри, мм				
	D	D1	D2	D3	L
1805	100	103	104	107	300-500
2805	125	128	129	132	300-500
3805	150	153	154	157	300-500
1810	100	103	104	107	500-1000
2810	125	128	129	132	500-1000
3810	150	153	154	157	500-1000

Конструкція

- Виготовлений із ПВХ білого кольору.
- Телескопічна конструкція з двох частин.
- Діаметри: 100, 125, 150 мм.
- Довжина каналу змінюється в діапазоні 300-500 або 500-1000 мм.



Канал внутрішній

Канал зовнішній

З'єднувач круглих гнучких каналів



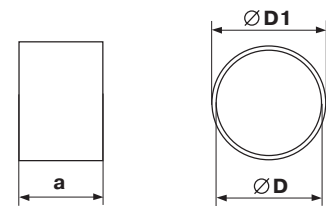
Застосування

- Для припливної або витяжної вентиляції різних приміщень.
- Для з'єднання круглих гнучких каналів.

Код	Розміри, мм		
	a	D	D1
1113	60	100	103
2123	60	125	128
3133	60	150	153
4143	60	200	204

Конструкція

- Виготовлений із ПВХ білого кольору.
- Повітропроводи надягаються на з'єднувач та закріплюються хомутами.
- Приєднувальні діаметри: 100, 125, 150, 200 мм.



Коліно 90° для круглих каналів



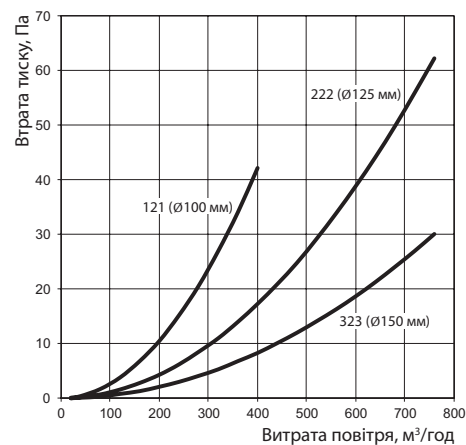
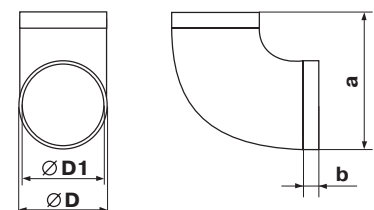
Застосування

- Для припливної або витяжної вентиляції різних приміщень.
- Для з'єднання повітропроводів одного діаметра під кутом 90°.

Код	Розміри, мм			
	D	D1	a	b
121	100	97	137	30
222	125	122	164	30
323	150	147	189	30

Конструкція

- Виготовлене з пластику білого кольору.
- Приєднувальні діаметри: 100, 125, 150 мм.



Коліно 45° для круглих каналів



Трійник для круглих каналів



Пластина настінна для круглих каналів

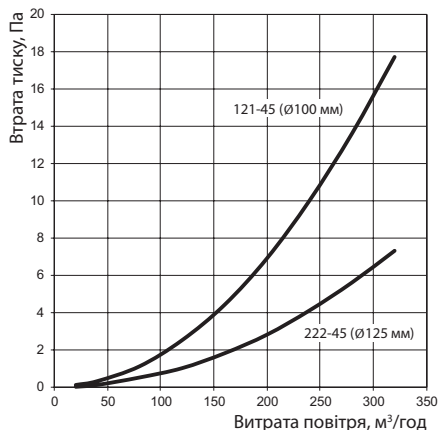


Застосування

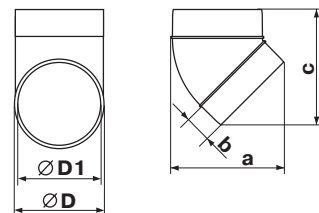
- Для припливної або витяжної вентиляції різних приміщень.
- Для з'єднання повітропроводів одного діаметра під кутом 45°.

Конструкція

- Виготовлене з пластику білого кольору.
- Приєднувальні діаметри: 100, 125 мм.



Код	Розміри, мм				
	D	D1	a	b	c
121-45	103	100	125	30	129
222-45	128	125	157	40	162



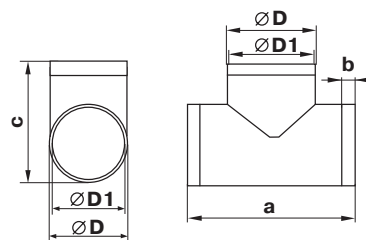
Застосування

- Для формування вузлів відгалужень припливних або витяжних вентиляційних систем побутових, громадських та інших будівель.
- Для з'єднання повітропроводів одного діаметра та їх поєднання у складні системи вентиляції.

Конструкція

- Виготовлений з пластику білого кольору.
- Трійник для з'єднання трьох повітропроводів одного діаметра під кутом 90°.
- Приєднувальні діаметри: 100, 125, 150 мм.

Код	Розміри, мм				
	D	D1	a	b	c
131	100	97	173	30	139
232	125	122	198	30	164
333	150	147	223	30	189



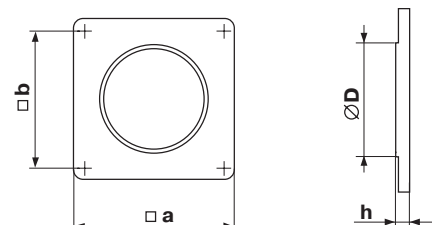
Застосування

- Для припливної або витяжної вентиляції різних приміщень.
- Для приєднання каналів до вентиляційних отворів (шахт).
- Декорування монтажних отворів.

Конструкція

- Виготовлена з пластику білого кольору.
- Кріпиться до стіни за допомогою шурупів.
- Приєднувальні діаметри: 100, 125, 150, 200 мм.

Код	Розміри, мм			
	D	h	a	b
15	103	3	150	134
25	128	3	170	154
35	151	3	204	188
45	204	3	250	230



З'єднувач для круглих каналів



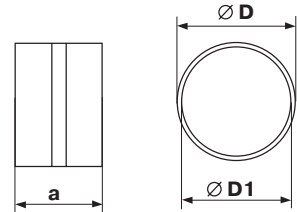
Застосування

- Для припливної або витяжної вентиляції різних приміщень.
- Для з'єднання каналів одного діаметра.

Конструкція

- Виготовляється з пластику білого кольору.
- Пряме з'єднання з каналами. Облаштований спеціальним обмежувачем для зручного стикування.
- Приєднувальні діаметри: 100, 125, 150, 200 мм.

Код	Розміри, мм		
	D	D1	a
111	100	96	62
212	125	123	62
313	150	148	62
414	200	197	62



З'єднувач зі зворотним клапаном для круглих каналів



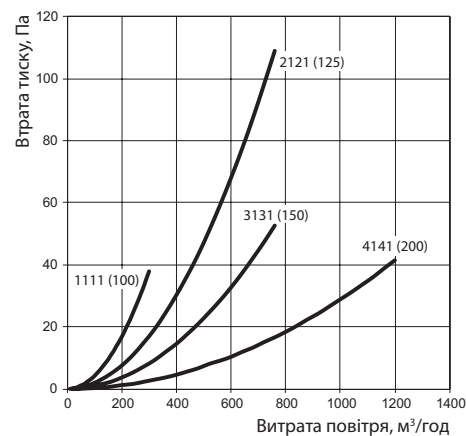
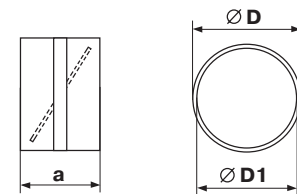
Застосування

- Для припливної або витяжної вентиляції різних приміщень.
- Для з'єднання каналів одного діаметра.

Конструкція

- Виготовляється з пластику білого кольору.
- Облаштований гравітаційним клапаном для уникнення зворотної тяги.
- Пряме з'єднання з каналами. Облаштований спеціальним обмежувачем для зручного стикування.
- Приєднувальні діаметри: 100, 125, 150, 200 мм.

Код	Розміри, мм		
	D	D1	a
1111	100	96	62
2121	125	123	62
3131	150	148	62
4141	200	197	62



З'єднувач зі зворотним клапаном та настінною пластиною для круглих каналів



З'єднувач із пластиною для круглих каналів



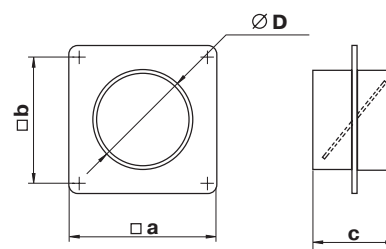
Застосування

- Для припливної або витяжної вентиляції різних приміщень.
- Для з'єднання каналів одного діаметра.
- Декорування монтажних отворів.

Конструкція

- Виготовляється з пластику білого кольору.
- Облаштований настінною пластиною для декорування монтажних отворів.
- Облаштований гравітаційним клапаном для уникнення зворотної тяги.
- Кріпиться до стіни за допомогою шурупів.
- Приєднувальні діаметри: 100, 125, 150, 200 мм.

Код	Розміри, мм			
	a	b	c	D
1511	150	134	62	100
2521	170	154	62	125
3531	204	188	62	150
4541	250	230	62	200



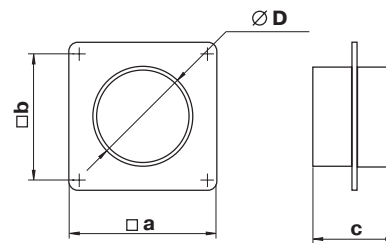
Застосування

- Для припливної або витяжної вентиляції різних приміщень.
- Для з'єднання каналів одного діаметра.
- Декорування монтажних отворів.

Конструкція

- Виготовляється з пластику білого кольору.
- Облаштований настінною пластиною для декорування монтажних отворів.
- Кріпиться до стіни за допомогою шурупів.
- Приєднувальні діаметри: 100, 125, 150, 200 мм.

Код	Розміри, мм			
	a	b	c	D
151	150	134	62	100
252	170	154	62	125
353	204	188	62	150
454	250	230	62	200



Редуктор



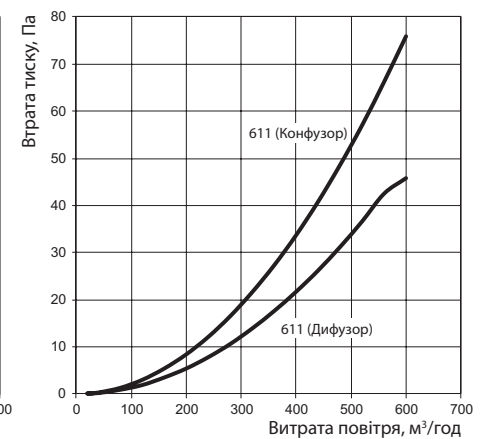
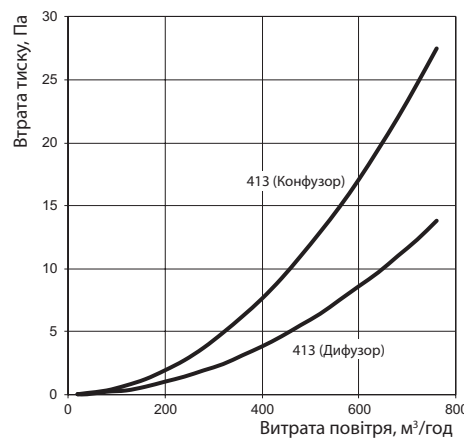
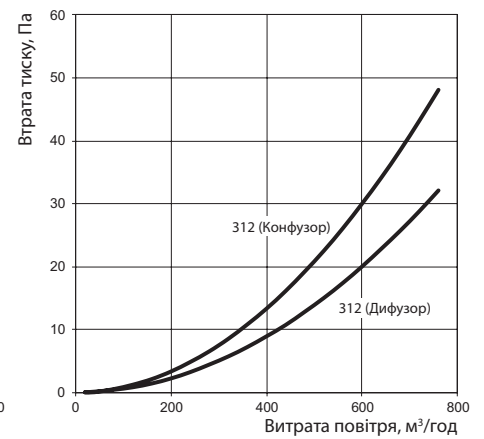
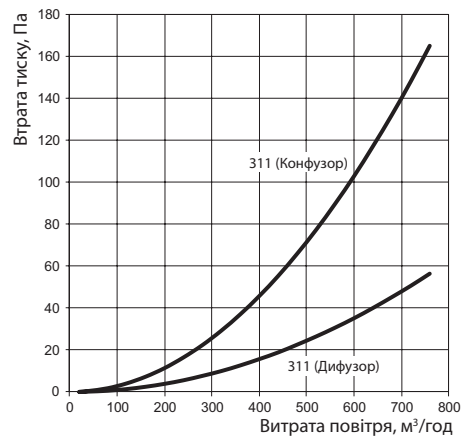
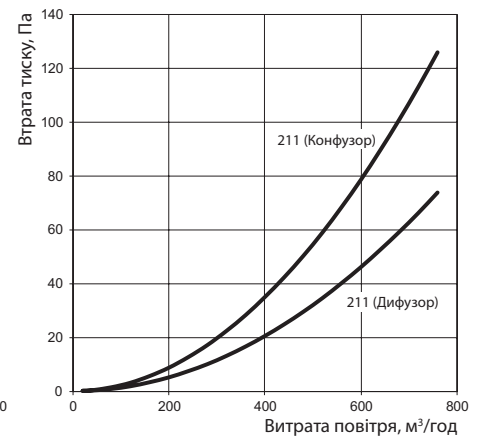
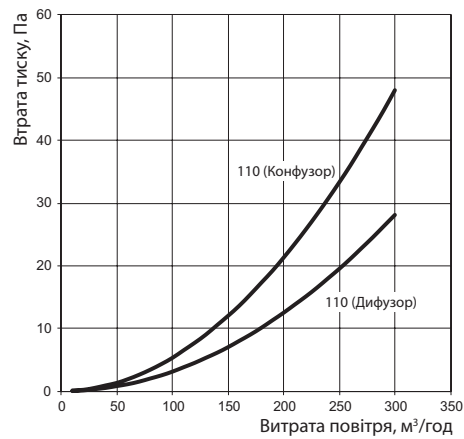
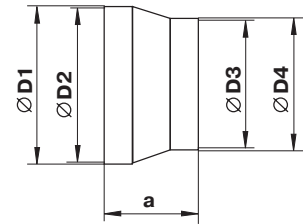
Застосування

- Для припливної або витяжної вентиляції різних приміщень.
- Для з'єднання каналів різних діаметрів.

Конструкція

- Виготовляється з пластику білого кольору.
- Приєднувальні діаметри: 80-100, 100-120, 100-125, 100-150, 125-150, 150-200 мм.

Код	Розміри, мм				
	a	D1	D2	D3	D4
110	60	103	100	76	80
211	60	129	125	96	100
311	96	154	150	98,5	100
312	60	154	150	121	125
413	71	204	200	146	150
611	60	124	120	98,5	99



Редуктор



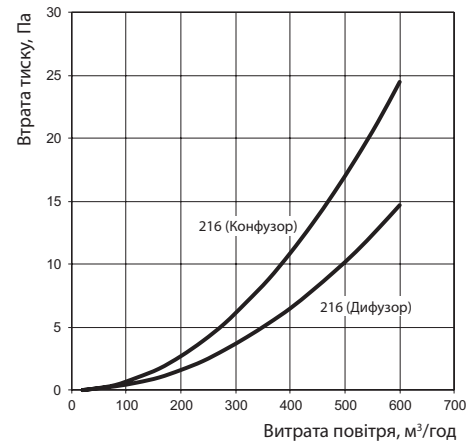
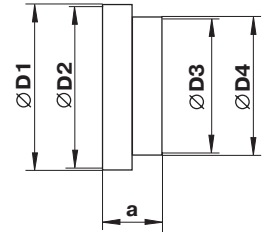
Застосування

- Для припливної або витяжної вентиляції різних приміщень.
- Для з'єднання каналів діаметром 120 та 125 мм.

Конструкція

- Виготовляється з пластику білого кольору.
- Приєднувальні діаметри: 125-129 мм.

Код	Розміри, мм				
	a	D1	D2	D3	D4
216	42	129	125	115	119



Редуктор універсальний для круглих каналів



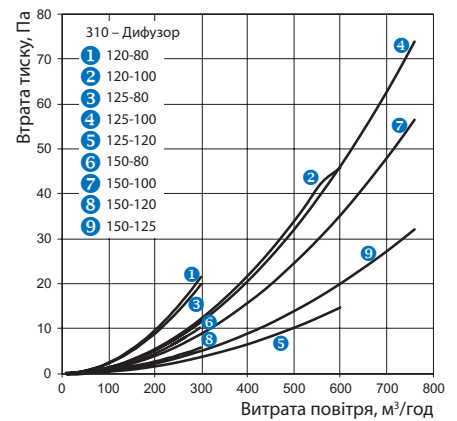
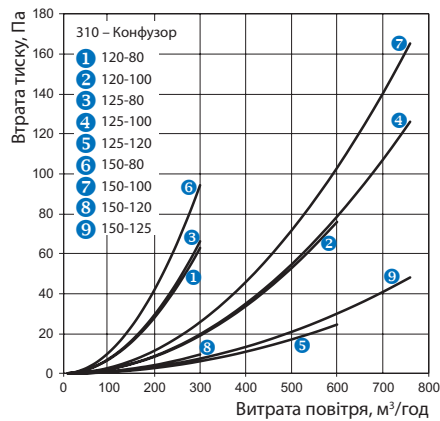
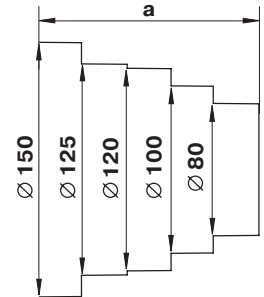
Застосування

- Для припливної або витяжної вентиляції різних приміщень.
- Для з'єднання каналів різних діаметрів.

Конструкція

- Виготовляється з пластику білого кольору.
- Приєднувальні діаметри: 80-100-120-125-150 мм.
- Корпус підрізається для отримання редуктора з необхідними діаметрами.

Код	Розміри, мм	
	a	Ø
310	125	80-100-120-125-150



Редуктор асиметричний



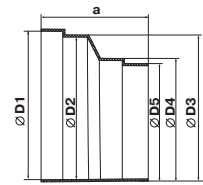
Застосування

- Для припливної або витяжної вентиляції різних приміщень.
- Для з'єднання круглих та плоских каналів.

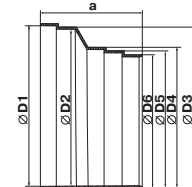
Конструкція

- Виготовляється з пластику білого кольору.
- Приєднувальні діаметри: 100, 120, 125, 130, 150 мм.

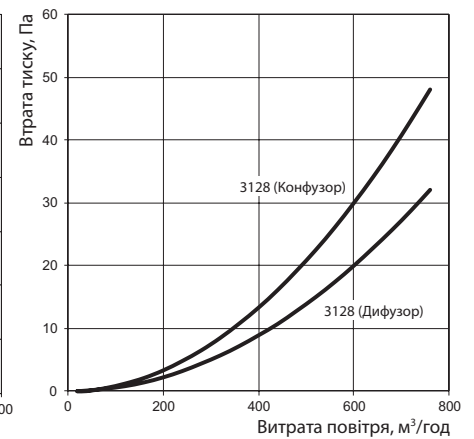
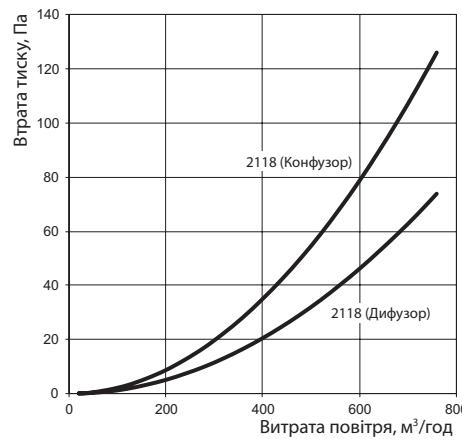
Код	Розміри, мм						
	a	D1	D2	D3	D4	D5	D6
2118	90	125	120	123	103	99	-
3128	96	151	148	152	132	129	125



2118



3128



З'єднувач для круглих та плоских каналів



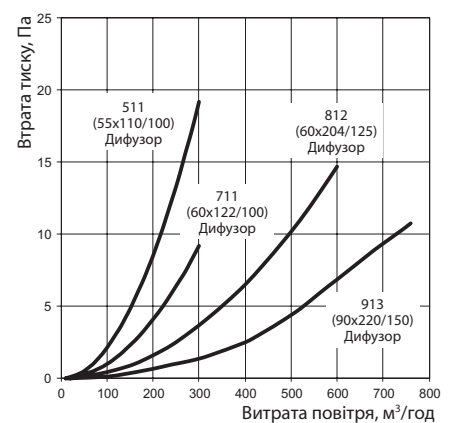
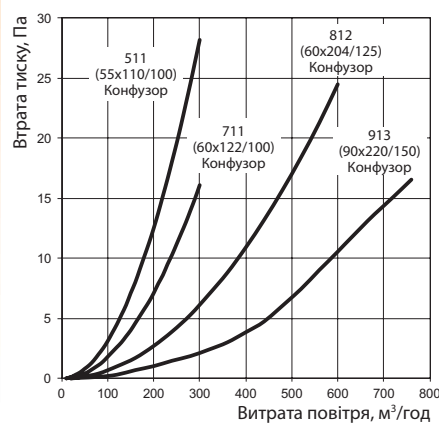
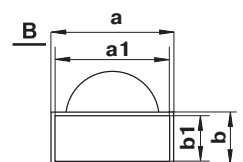
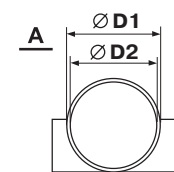
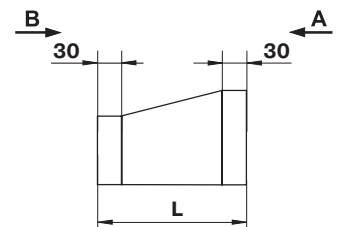
Застосування

- Для припливної або витяжної вентиляції різних приміщень.
- Для з'єднання круглих та плоских каналів.

Конструкція

- Виготовляється з пластику білого кольору.
- Пряме з'єднання з круглими та плоскими каналами.
- Приєднувальні канали: 100-55x110, 100-60x122, 125-60x204, 150-90x220 мм.

Код	Розміри, мм						
	a	a1	b	b1	D1	D2	L
511	113	110	59	55	103	100	137
711	124	122	64	60	103	100	137
812	208	204	64	60	128	125	140
913	224	220	94	90	150	146	165



З'єднувач для круглих гнучких каналів



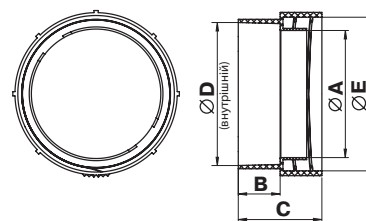
Застосування

- Для припливної або витяжної вентиляції різних приміщень.
- Для з'єднання гнучких повітропроводів з елементами пластикових систем.

Конструкція

- Виготовляється з пластику білого кольору.
- З'єднання з гнучкими повітропроводами без використання хомутів.
- З однієї сторони накручується гнучкий спіральний повітропровід, з іншої сторони надягається на фланець $\varnothing 100$ мм.

Код	Розміри, мм				
	A	B	C	D	E
1214	90	30	60	100	110
1214П	90	30	60	100	110



З'єднувач для круглих гнучких каналів



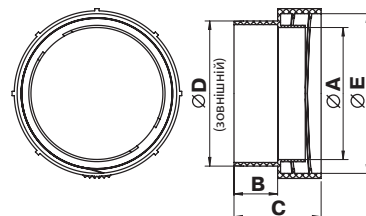
Застосування

- Для припливної або витяжної вентиляції різних приміщень.
- Для з'єднання гнучких повітропроводів з елементами пластикових систем.

Конструкція

- Виготовляється з пластику білого кольору.
- З'єднання з гнучкими повітропроводами без використання хомутів.
- З однієї сторони накручується гнучкий спіральний повітропровід, з іншої сторони вставляється в трубу $\varnothing 100$ мм.
- Різьба ліва або права (П). З'єднувачі з правою різьбою застосовуються для з'єднання з повітропроводами серії Полівент.

Код	Розміри, мм				
	A	B	C	D	E
1215	90	30	60	100	110
1215П	90	30	60	100	110



Тримач круглих каналів



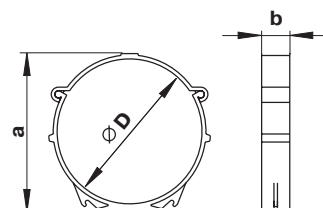
Застосування

- Для припливної або витяжної вентиляції різних приміщень.
- Для монтажу круглих каналів у стіну, стелю та іншу плоску поверхню.

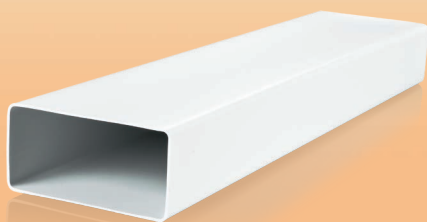
Конструкція

- Виготовляється з пластику білого кольору.
- Кріплення до плоскої поверхні за допомогою шурупів.
- Спеціальні зачіпки забезпечують надійну фіксацію каналу з тримачем.
- Приєднувальні діаметри: 100, 125, 150, 200 мм.

Код	Розміри, мм		
	a	b	D
16	113	20	103
26	138	20	128
36	163	20	153
46	213	20	203



Плоский канал

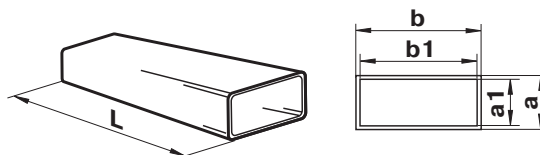


Застосування

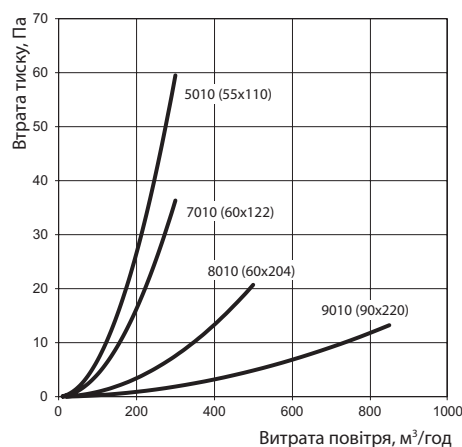
- Для припливної або витяжної вентиляції різних приміщень.
- Для формування системи плоских вентиляційних каналів.

Конструкція

- Виготовляється з ПВХ білого кольору.
- Переріз: 55x110, 60x122, 60x204, 90x220 мм.
- Довжина каналу – від 350 до 2500 мм.
- З'єднуються за допомогою з'єднувачів відповідних перерізів.



Код	Розміри, мм				
	a	b	a1	b1	L
50035	55	110	52	107	350
70035	60	122	57	119	350
80035	60	204	57	200	350
90035	90	220	86	216	350
5005	55	110	52	107	500
7005	60	122	57	119	500
8005	60	204	57	200	500
5010	55	110	52	107	1000
7010	60	122	57	119	1000
8010	60	204	57	200	1000
9010	90	220	86	216	1000
5015	55	110	52	107	1500
7015	60	122	57	119	1500
8015	60	204	57	200	1500
9015	90	220	86	216	1500
5020	55	110	52	107	2000
7020	60	122	57	119	2000
8020	60	204	57	200	2000
9020	90	220	86	216	2000
5025	55	110	52	107	2500
7025	60	122	57	119	2500
8025	60	204	57	200	2500
9025	90	220	86	216	2500



Дані для відрізка повітроводу 1 м

З'єднувач плоских каналів



З'єднувач з клапаном для плоских каналів



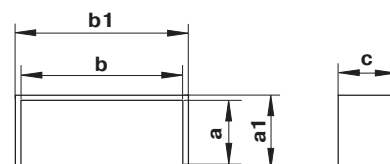
Застосування

- Для припливної або витяжної вентиляції різних приміщень.
- Для з'єднання плоских каналів одного перерізу.

Конструкція

- Виготовляється з пластику білого кольору.
- Пряме з'єднання з каналами. Облаштований спеціальним обмежувачем для зручного стикування.
- Приєднувальні перерізи: 55x110, 60x122, 60x204, 90x220 мм.

Код	Розміри, мм				
	a	b	a1	b1	c
515	56	110	59	114	66
717	60	122	65	126	69
818	60	204	65	209	62
919	90	220	95	225	62



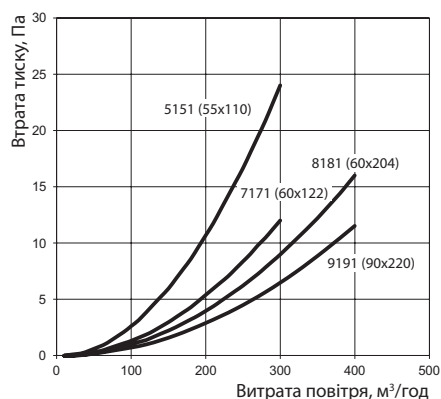
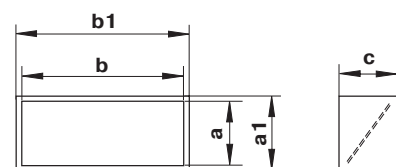
Застосування

- Для припливної або витяжної вентиляції різних приміщень.
- Для з'єднання плоских каналів одного перерізу.

Конструкція

- Виготовляється з пластику білого кольору.
- Пряме з'єднання з каналами. Облаштований спеціальним обмежувачем для зручного стикування.
- Облаштований гравітаційним клапаном для уникнення зворотної тяги.
- Приєднувальні перерізи: 55x110, 60x122, 60x204, 90x220 мм.

Код	Розміри, мм				
	a	b	a1	b1	c
5151	56	110	59	114	66
7171	60	122	65	126	69
8181	60	204	65	209	62
9191	90	220	95	225	62



З'єднувач плоских гнучких каналів



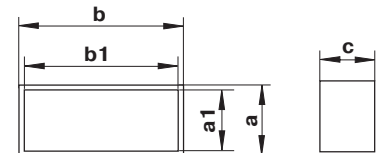
Застосування

- Для припливної або витяжної вентиляції різних приміщень.
- Для з'єднання плоских гнучких каналів одного перерізу.

Конструкція

- Виготовляється з ПВХ білого кольору.
- Повітропроводи надягаються на з'єднувач та закріплюються хомутами.
- Приєднувальні перерізи: 55x110, 60x122, 60x204 мм.

Код	Розміри, мм				
	a	b	a1	b1	c
5153	55	110	52	107	60
7173	60	122	57	119	60
8183	60	204	57	200	60



З'єднувач каналів з пластиною



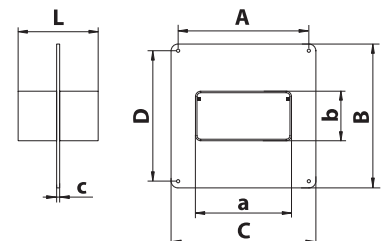
Застосування

- Для припливної або витяжної вентиляції різних приміщень.
- Для з'єднання плоских каналів одного перерізу.
- Для декорування монтажних отворів та приєднання до стіни.

Конструкція

- Виготовляється з пластику білого кольору.
- Пряме з'єднання з каналами.
- З'єднувач має спеціальний обмежувач для зручного стикування.
- Кріпиться до стіни за допомогою шурупів.
- Приєднувальні перерізи: 55x110, 60x120, 60x204 мм.

Код	Розміри, мм							
	a	b	c	A	B	C	D	L
555	110	55	2	141	154	154	141	131
757	120	60	2	141	154	154	141	131
858	204	60	3	229	154	242	141	186



З'єднувач каналів з пластиною та зворотним клапаном



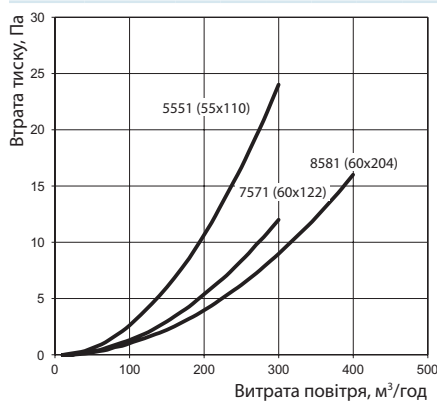
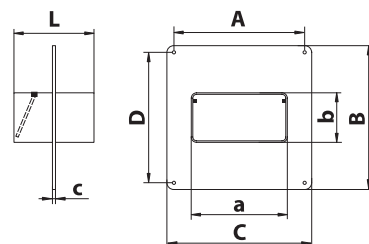
Застосування

- Для припливної або витяжної вентиляції різних приміщень.
- Для з'єднання плоских каналів одного перерізу.
- Для декорування монтажних отворів та приєднання до стіни.

Конструкція

- Виготовляється з пластику білого кольору.
- Пряме з'єднання з каналами.
- З'єднувач має спеціальний обмежувач для зручного стикування.
- Облаштований гравітаційним клапаном для уникнення зворотної тяги.
- Кріпиться до стіни за допомогою шурупів.
- Приєднувальні перерізи: 55x110, 60x122, 60x204 мм.

Код	Розміри, мм							
	a	b	c	A	B	C	D	L
5551	110	55	2	141	154	154	141	131
7571	120	60	2	141	154	154	141	131
8581	204	60	3	229	154	242	141	186



Коліно вертикальне 90° для плоских каналів



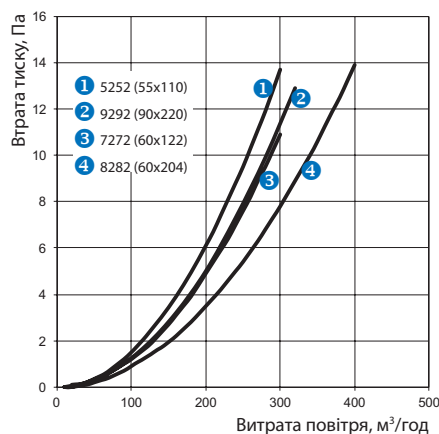
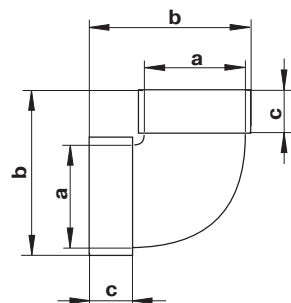
Застосування

- Для припливної або витяжної вентиляції різних приміщень.
- Для з'єднання плоских каналів одного перерізу під кутом 90° (вертикально).

Конструкція

- Виготовляється з пластику білого кольору.
- Приєднувальні перерізи: 55x110, 60x122, 60x204, 90x220 мм.

Код	Розміри, мм		
	a	b	c
5252	55x110	89	32
7272	60x122	93	32
8282	60x204	103	32
9292	90x220	130	35



Коліно горизонтальне 90° для плоских каналів



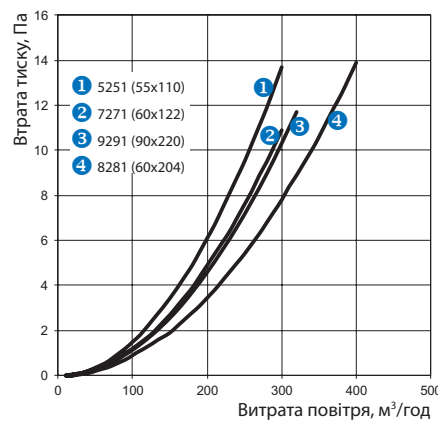
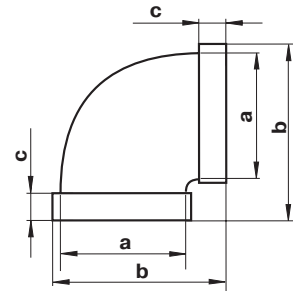
Застосування

- Для припливної або витяжної вентиляції різних приміщень.
- Для з'єднання плоских каналів одного перерізу під кутом 90° (горизонтально).

Конструкція

- Виготовляється з пластику білого кольору.
- Приєднувальні перерізи: 55x110, 60x122, 60x204, 90x220 мм.

Код	Розміри, мм		
	a	b	c
5251	55x110	143	32
7271	60x122	155	32
8281	60x204	238	32
9291	90x220	262	35



Універсальний кутовий з'єднувач для плоских каналів



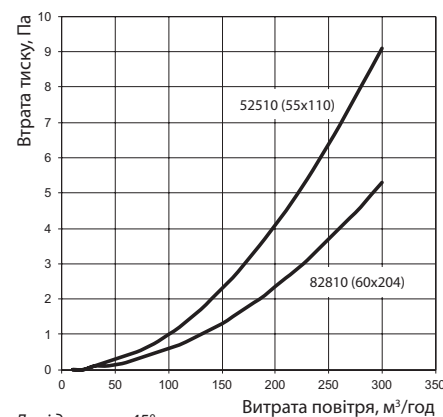
Застосування

- Для припливної або витяжної вентиляції різних приміщень.
- Для з'єднання прямокутних каналів під кутом.

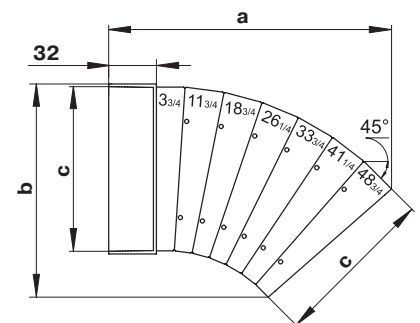
Конструкція

- Виготовляється з пластику білого кольору.
- Діапазон поворотного кута – від 3° до 48°.
- Залежно від обраного кута одна сторона з'єднувача підрізається (з'єднання з плоским каналом через з'єднувач відповідного перерізу).
- З боку фланця безпосередньо з'єднується з плоским каналом відповідного перерізу.
- Приєднувальні перерізи: 55x110 та 60x204 мм.

Код	Розміри, мм		
	a	b	c
52510	190	143	55x110
82810	286	247	60x204



Дані для кута 45°



Трійник для плоских каналів



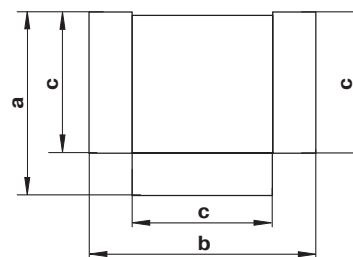
Застосування

- Для формування вузлів відгалужень припливних або витяжних вентиляційних систем побутових, громадських та інших будівель.
- Для з'єднання плоских каналів одного перерізу та їхнього поєднання у складні системи вентиляції.

Конструкція

- Виготовлений із пластику білого кольору.
- Дозволяє з'єднати три плоских канали одного перерізу під кутом 90°.
- Приєднувальні перерізи: 55x110, 60x122, 60x204, 90x220 мм.
- З каналами відповідного перерізу з'єднується безпосередньо.

Код	Розміри, мм		
	a	b	c
535	144	174	55x110
737	155	185	60x122
838	248	288	60x204
939	261	296	90x220



Тримач плоских каналів



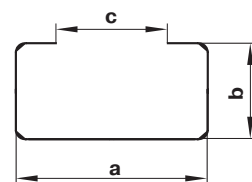
Застосування

- Для припливної або витяжної вентиляції різних приміщень.
- Для монтажу плоских каналів у стіну, стелю та іншу плоску поверхню.

Конструкція

- Виготовлений із пластику білого кольору.
- Кріплення до плоскої поверхні за допомогою шурупів.
- Спеціальна конструкція забезпечує надійну фіксацію каналу з тримачем, а також можливість швидкого демонтажу.
- Приєднувальні перерізи: 55x110, 60x122, 60x204, 90x220 мм.

Код	Розміри, мм		
	a	b	c
56	114	59	74
76	126	64	86
86	209	65	169
96	227	95	175



З'єднувальне коліно 90° для плоских та круглих каналів



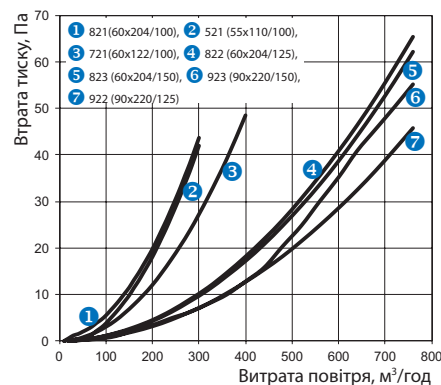
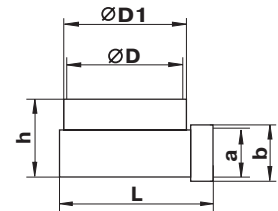
Застосування

- Для припливної або витяжної вентиляції різних приміщень.
- Для з'єднання плоских та круглих каналів під кутом 90°.

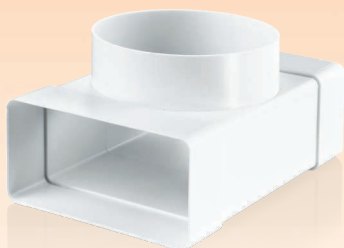
Конструкція

- Виготовляється з пластику білого кольору.
- Приєднувальні розміри: 55x110-100, 60x122-100, 60x204-100, 60x204-125, 60x204-150, 90x220-125, 90x220-150 мм.
- Плоскі канали приєднуються безпосередньо, а круглі – через з'єднувач відповідного діаметра.

Код	Розміри, мм					
	a	D	D1	b	h	L
521	55x110	100	103	58x113	87	138
721	60x122	100	103	63x125	87	140
821	60x204	97	100	64x208	92	220
822	60x204	122	125	64x208	92	220
823	60x204	147	150	64x208	92	220
922	90x220	122	125	94x226	120	230
923	90x220	147	150	94x226	120	230



Трійник для плоских та круглих каналів



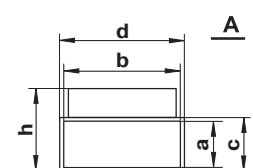
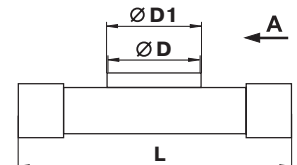
Застосування

- Для формування вузлів відгалужень припливних або витяжних вентиляційних систем побутових, громадських та інших будівель.
- Для з'єднання плоских та круглих каналів.

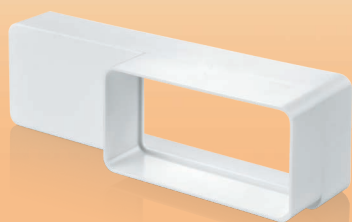
Конструкція

- Виготовляється з пластику білого кольору.
- Приєднувальні розміри: 55x110-100 мм.
- Пряме з'єднання з каналами.

Код	Розміри, мм						
	axb	D	D1	c	d	h	L
531	55x110	100	103	58	113	87	172



Редуктор для плоских каналів



Пластина настінна для плоских каналів



Решітка торцева



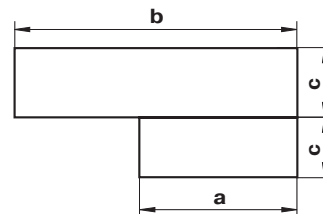
Застосування

- Для припливної або витяжної вентиляції різних приміщень.
- Для з'єднання плоских каналів різних перерізів.

Код	Розміри, мм		
	b	a	c
518	60x204	55x110	30

Конструкція

- Виготовлений із пластику білого кольору.
- Приєднувальні розміри: 55x110-60x204 мм.



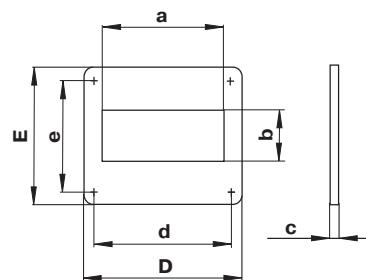
Застосування

- Для припливної або витяжної вентиляції різних приміщень.
- Для приєднання каналів до вентиляційних отворів (шахт).
- Декорування монтажних отворів.

Конструкція

- Виготовляється з пластику білого кольору.
- Кріпиться до стіни за допомогою шурупів.
- Приєднувальні перерізи: 55x110, 60x122, 60x204 мм.

Код	Розміри, мм						
	a	b	c	d	e	D	E
55	111	56	2	141	141	154	154
75	123	61	2	141	141	154	154
85	205	61	3	229	141	242	154



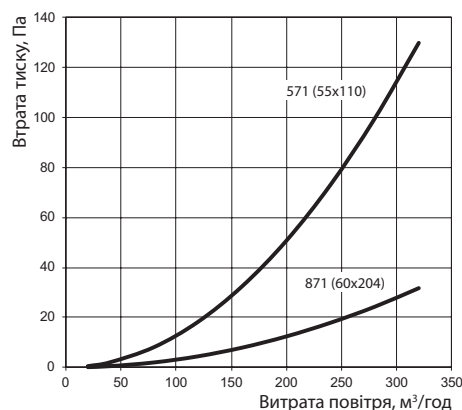
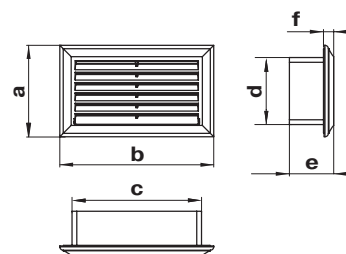
Застосування

- Для декоративного оформлення виходів припливних або витяжних вентиляційних систем побутових, громадських та промислових будівель.
- Для правильного розподілу повітряного потоку всередині приміщень.
- Для настінного або стельового монтажу.

Конструкція

- Виготовляється з пластику білого кольору.
- Лицьова частина легко знімається для чищення.
- Може бути обладнана антимоскітною сіткою (с).
- Приєднувальні розміри: 55x110 та 60x204 мм.

Код	Розміри, мм					
	a	b	c	d	e	f
571	88	137	114	59	73	9
871	93	232	208	64	76	9



Решітка торцева з регулюванням живого перерізу



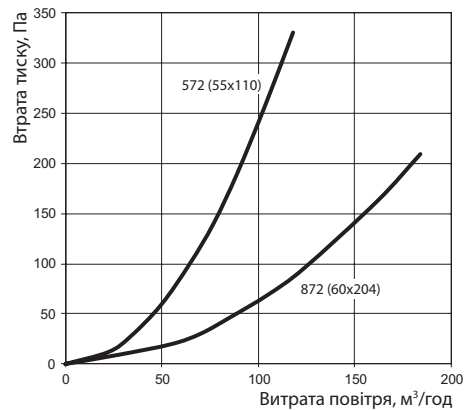
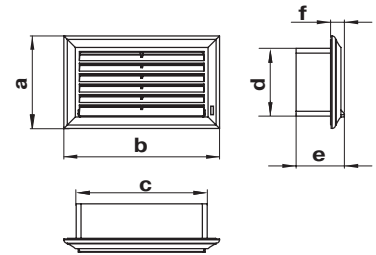
Застосування

- Для декоративного оформлення виходів припливних або витяжних вентиляційних систем побутових, громадських та промислових будівель.
- Для правильного розподілу повітряного потоку всередині приміщень.
- Для настінного або стельового монтажу.

Конструкція

- Виготовляється з пластику білого кольору.
- Обладнана рухомою заслінкою для регулювання витрати повітря.
- Регулювання живого перерізу за допомогою прапорця.
- Передня частина легко знімається для чищення.
- Може бути обладнана антимоскітною сіткою (с).
- Стикується з каналами: 55x110 та 60x204 мм.

Код	Розміри, мм					
	a	b	c	d	e	f
572	88	137	114	59	73	18
872	93	232	208	64	76	18



Редуктор для плоских та круглих каналів



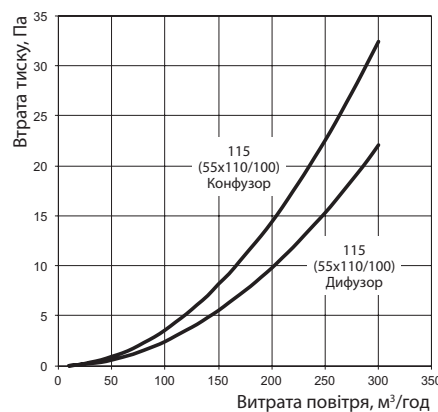
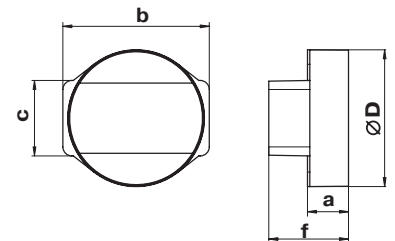
Застосування

- Для припливної або витяжної вентиляції різних приміщень.
- Для з'єднання круглих та плоских каналів.

Конструкція

- Виготовлений із пластику білого кольору.
- Приєднувальні розміри: 55x110-100 мм.
- Редуктор з'єднується безпосередньо з плоскими каналами і через з'єднувач – з круглими каналами.

Код	Розміри, мм			
	сxb	Ø D	f	a
115	58x114	103	62	32



Редуктор для плоских та круглих каналів



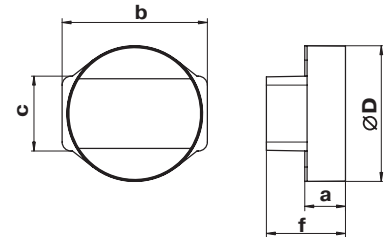
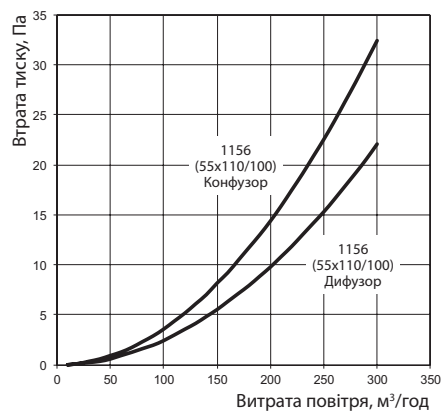
Застосування

- Для припливної або витяжної вентиляції різних приміщень.
- Для з'єднання круглих та плоских каналів.

Конструкція

- Виготовлений із пластику білого кольору.
- Приєднувальні розміри: 55x110-100 мм.
- Редуктор з'єднується безпосередньо з плоскими каналами і через з'єднувач – з круглими каналами.

Код	Розміри, мм			
	сxb	Ø D	f	a
1156	58x114	100	62	32



Пластина настінна з фланцем



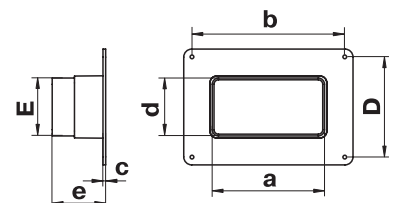
Застосування

- Для припливної або витяжної вентиляції різних приміщень.
- Для приєднання каналів до вентиляційних отворів (шахт).
- Декорування монтажних отворів.

Конструкція

- Виготовляється з пластику білого кольору.
- Кріпиться до стіни за допомогою шурупів.
- Приєднувальні перерізи: 60x122 мм.

Код	Розміри, мм						
	a	b	c	d	D	e	E
750	126	172	3	65	113	60	65



З'єднувач круглих та плоских каналів (симетричний)



Застосування

- Для припливної або витяжної вентиляції різних приміщень.
- Для з'єднання круглих та плоских каналів.

Конструкція

- Виготовляється з пластику білого кольору.
- Пряме з'єднання з плоским каналом, з'єднання з круглим каналом через з'єднувач.
- Приєднувальні канали: 100-60x122 мм.

Код	Розміри, мм							
	a	b	c	ØD	ØD1	e	h	L
7112	124	122	30	100	103	60	64	137

