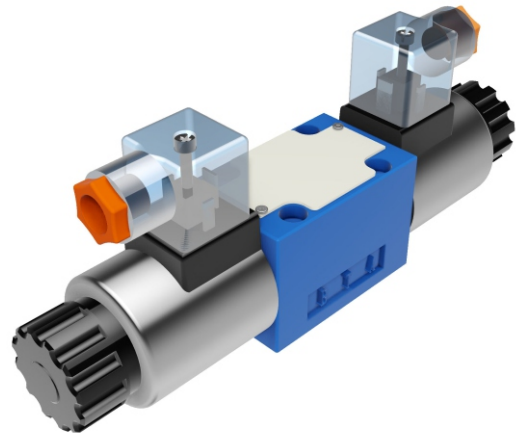




Гидрораспределители серии WE6 являются гидрораспределителями с электромагнитным управлением.

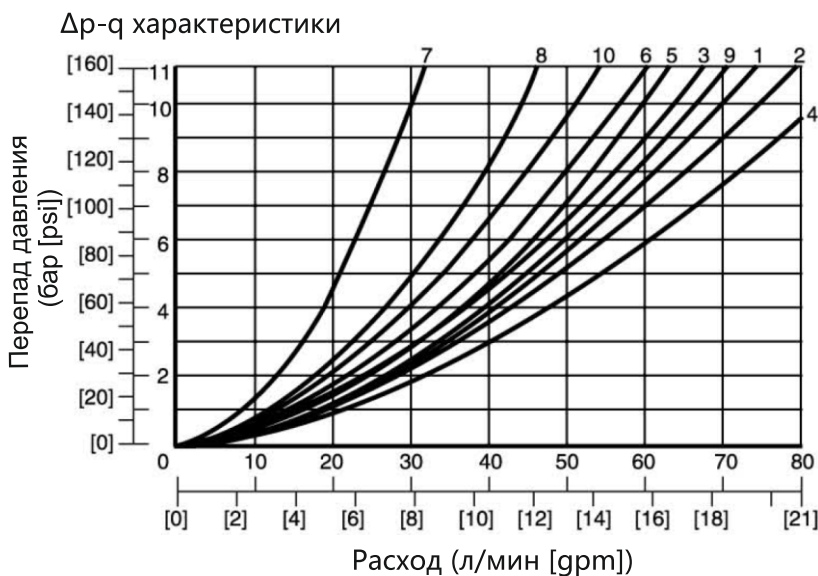
Они используются для управления пуском, остановкой и направлением потока рабочей жидкости.



Технические данные

ДУ		6
Макс. расход рабочей жидкости (л/мин)		80
Рабочее давление (МПа)	порты А, В, Р	31,5
	порт Т	16
Вес (кг) Без/С рукояткой	с 1-м электромагнитом	1,6/2,2
	с 2-мя электромагнитами	2,2/2,8
Корпус		Литой оксидированный/окрашенный

Характеристики



Тип золотника	Направление потока			
	Р – А	Р – В	А – Т	В – Т
А, В	3	3	–	–
С	1	1	3	1
Д, Y	5	5	3	3
Е	3	3	1	1
F	1	3	1	1
G	6	6	9	9
Н	2	4	2	2
J, Q	1	1	2	1
L	3	3	4	9
М	2	4	3	3
Р	3	1	1	1
Р	5	5	4	–
Т	10	10	9	9
U	3	3	9	4
V	1	2	1	1
W	1	1	2	2

7 кривая – золотник типа “R” в крайнем правом (b) положении В → А;

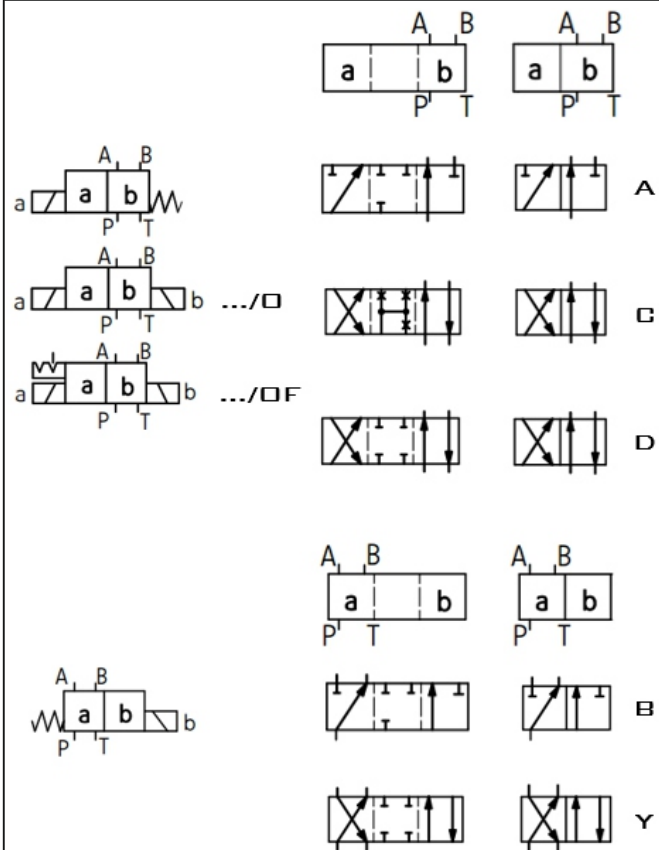
8 кривая – золотник типа “G” и “T” в центральном положении;

9 кривая – золотник типа “H” и “T” в центральном положении Р → Т.

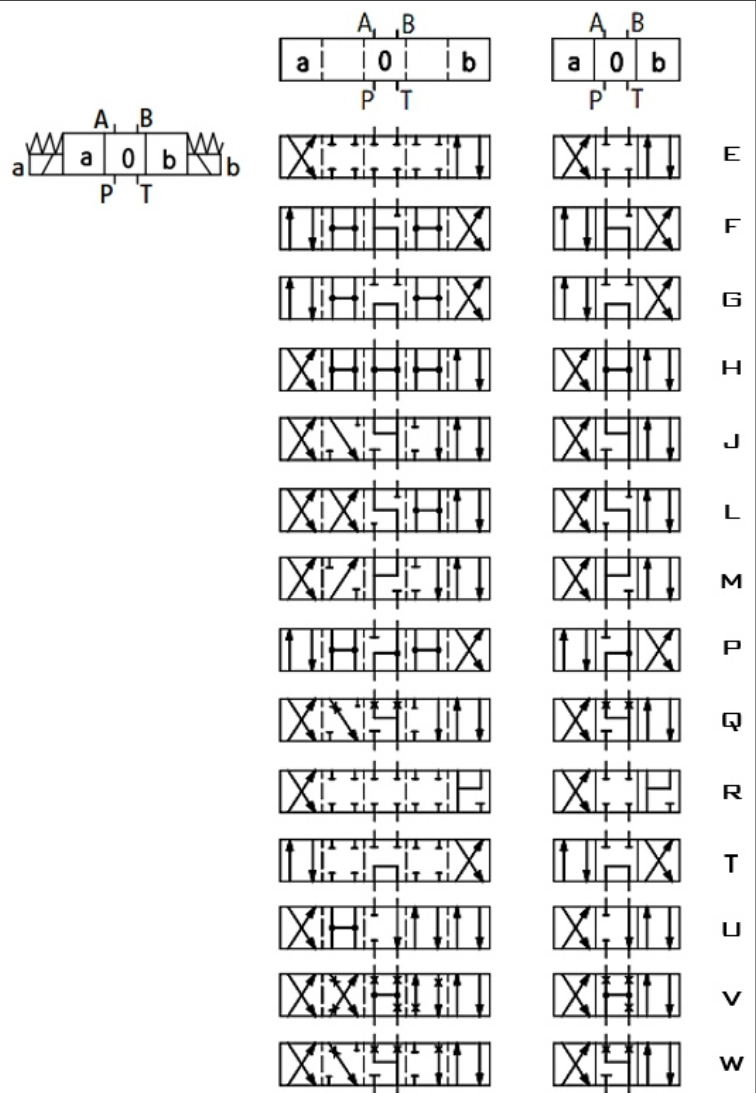


Типы золотников

2-х позиционные

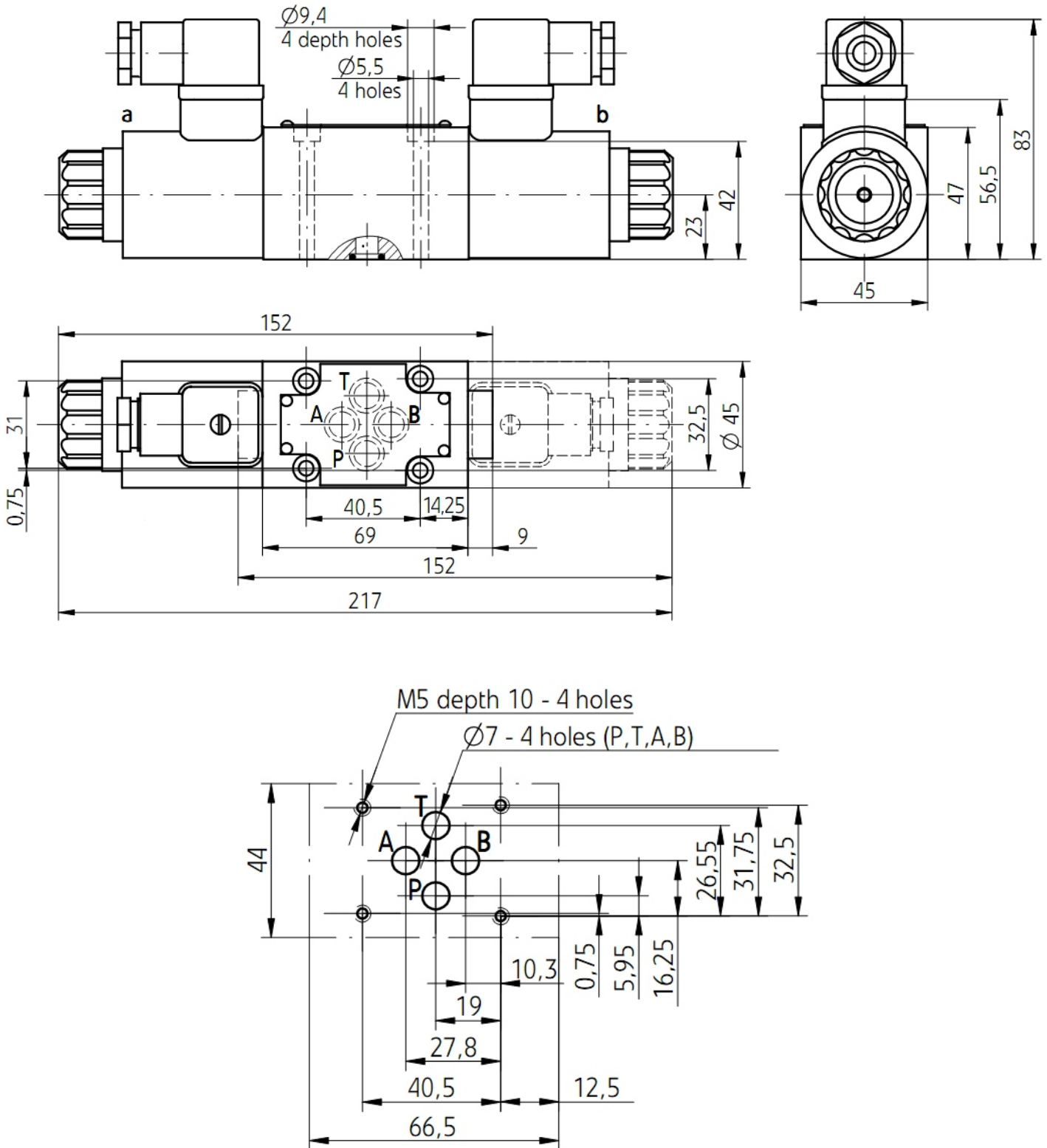


3-х позиционные



Смотрите также
следующие модели:
WE10, WEH

Габаритные и монтажные размеры



WE6

гидрораспределители
с электромагнитным управлением

DISTRIBUTORI OLEODINAMICI



Код заказа

	WE	6				C					
--	----	---	--	--	--	---	--	--	--	--	--

3=3-х линейный
4=4-х линейный

6=ДУ 6

Тип золотника

50=Серия 50

6X=Серии 60-69

Без кода=С пружинным возвратом

O=Без пружинного возврата

OF=Без пружинного возврата

с фиксацией

C=«мокрая» катушка

G12=12V DC

G24=24V DC

W220/W110=220/110V AC

W220R/W110R=220/110VAC с выпрямителем

Без кода=уплотнения NBR
V=уплотнения FKM

Z5L=Квадратный разъём
со светодиодом

Z4=Квадратный разъём

Без кода=Без дроссельного канала

B0.8=Дроссельный канал 0,8 мм

B1.0=Дроссельный канал 1,0 мм

B1.2=Дроссельный канал 1,2 мм

N9=С аварийной кнопкой

Без кода=Без аварийной кнопки