

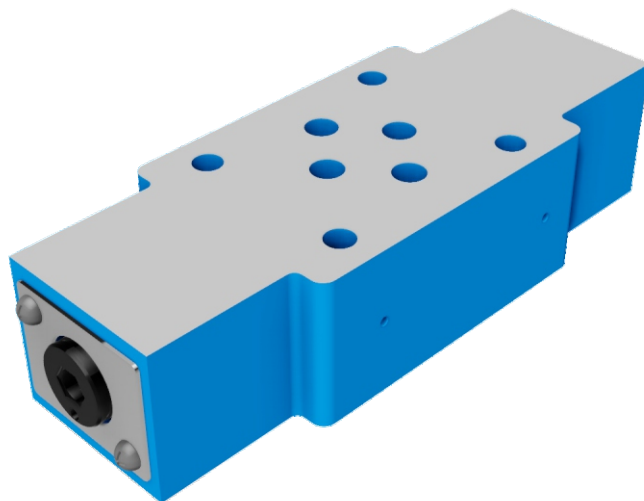


VALVOLE DI FLUSSO

Z2FS6

модульные дроссели
с обратными клапанами

Клапаны модульного монтажа Z2FS6 являются дросселями с обратными клапанами, предназначенными для дросселирования потока рабочей жидкости в одном направлении и свободного пропускания его в другом.

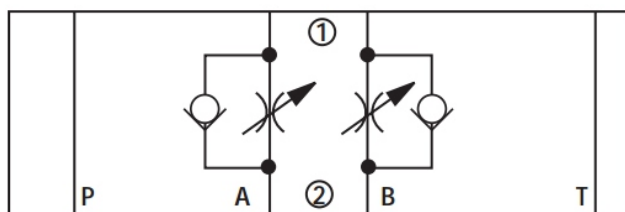


Технические данные

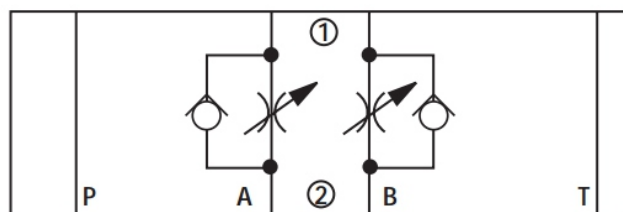
ДУ	6
Рабочее давление (МПа)	31,5
Макс. расход раб. жидкости (л/мин)	80
Температура рабочей жидкости (°C)	-30 – 80
Вес (кг)	1
Корпус	Литой оксидированный/окрашенный

Гидравлические схемы

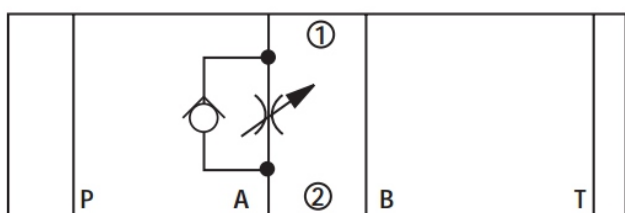
1=сторона оборудования, 2=сторона плиты



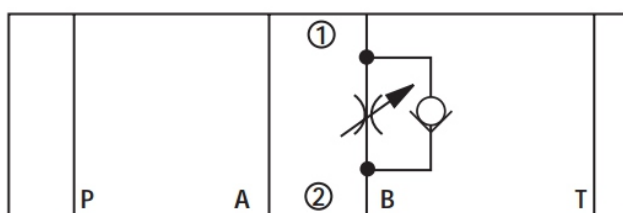
Z2FS6



Z2FS6



Z2FS6 A



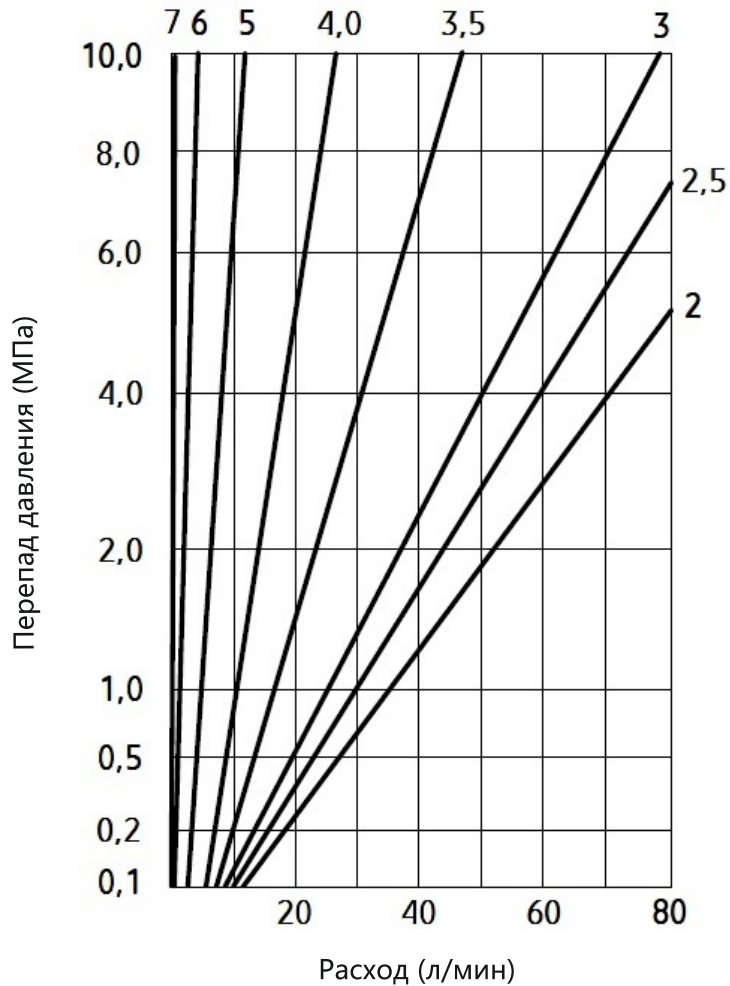
Z2FS6 B



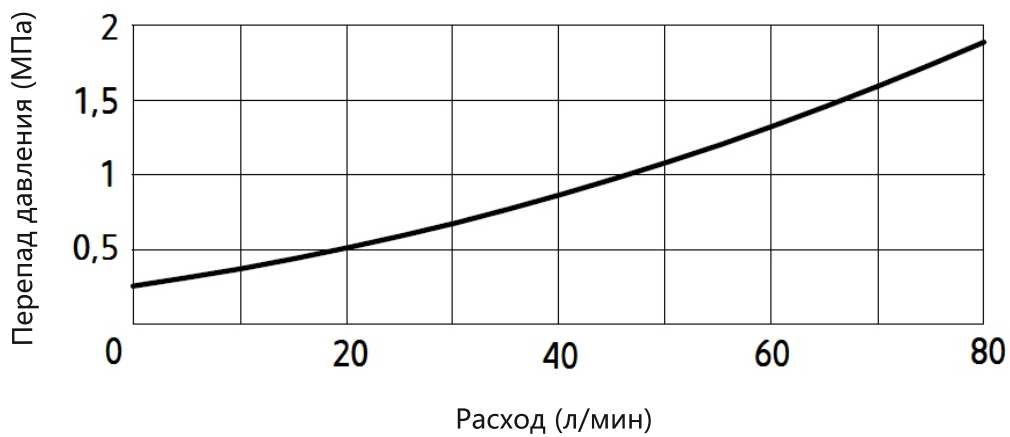
модульные дроссели
с обратными клапанами

Характеристики

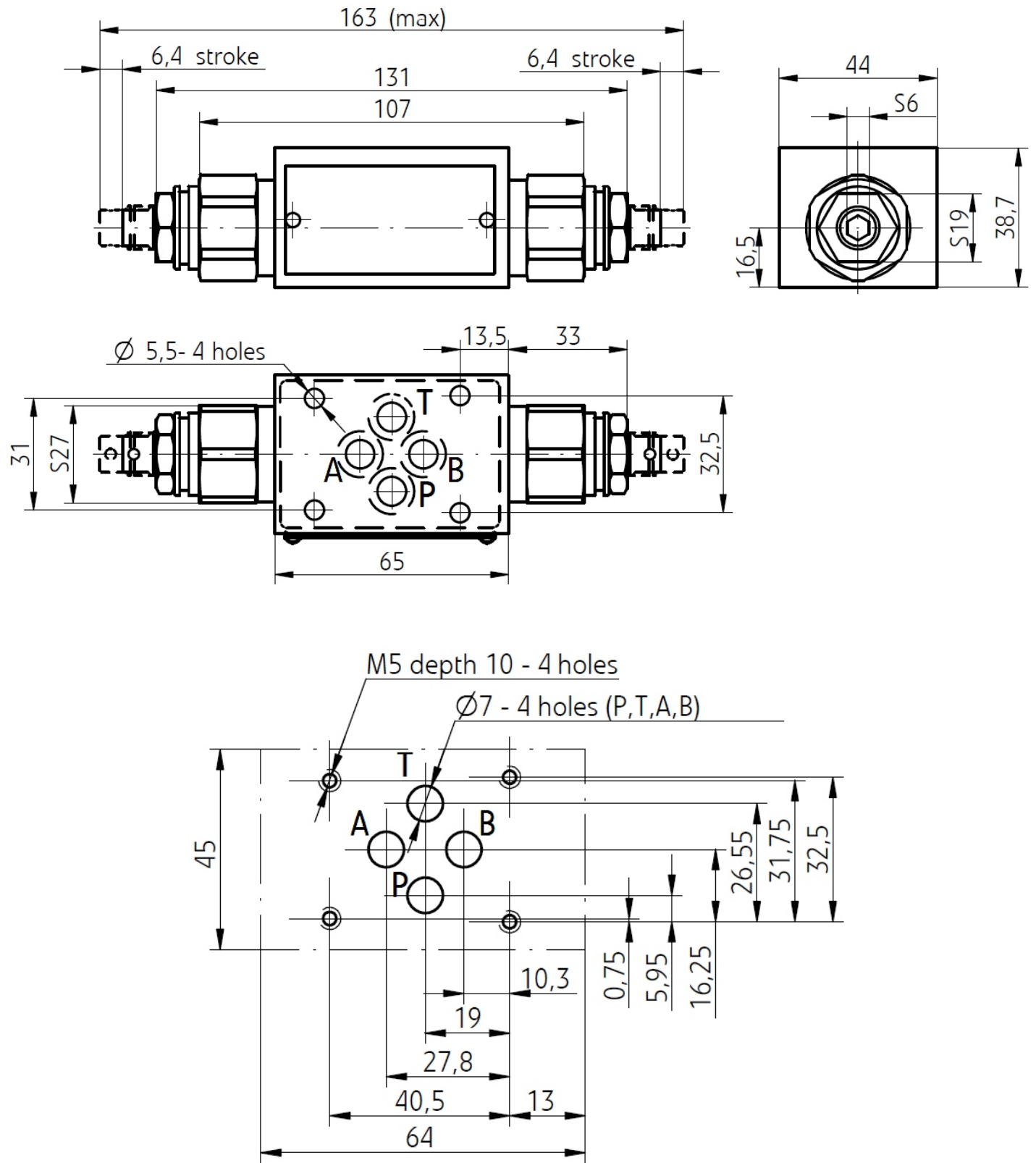
Настройка дросселя (в зависимости от количества оборотов винта)



Характеристика обратного клапана при закрытом дросселе



Габаритные и монтажные размеры



Z2FS6

модульные дроссели
с обратными клапанами

VALVOLE DI FLUSSO



Код заказа

Z2FS	6				
------	---	--	--	--	--

6=ДУ 6

Без кода=Дросселирование в порту А и В
А=Дросселирование в порту А
В=Дросселирование в порту В

3X=Серии 30-39
4X=Серии 40-49

Дополнительные требования
по согласованию

Без кода=уплотнения NBR
V=уплотнения FKM