



VALVOLE DI RITEGNO

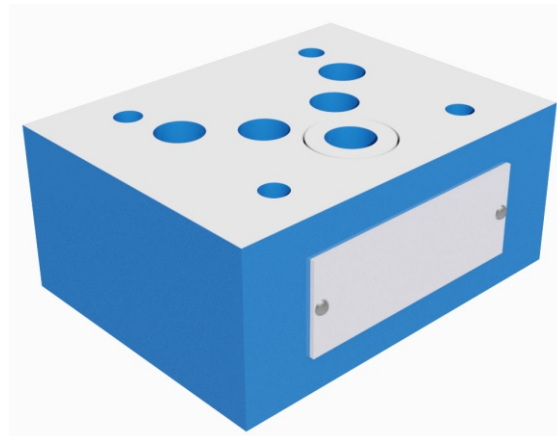
Z1S10

модульные обратные клапаны

Обратные клапаны типа Z1S10 модульного монтажа предназначены для работы с гидрораспределителями.

Они дают возможность рабочей жидкости свободно проходить в одном направлении и закрывают проход в обратном.

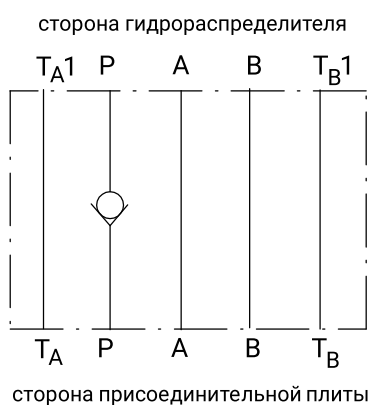
Клапаны могут быть установлены в произвольном положении к присоединительной плите как промежуточный элемент между плитой и гидрораспределителем.



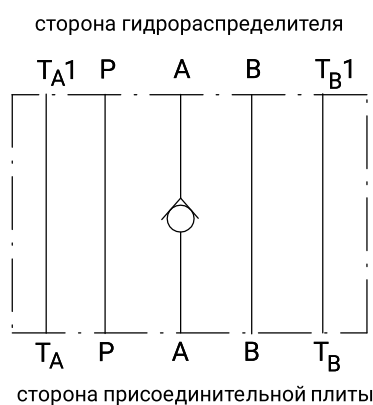
Технические данные

ДУ	10
Рабочее давление (МПа)	31,5
Макс. расход раб. жидкости (л/мин)	100
Температура рабочей жидкости (°C)	-20 – 70
Вес (кг)	1,8
Корпус	Литой оксидированный/окрашенный

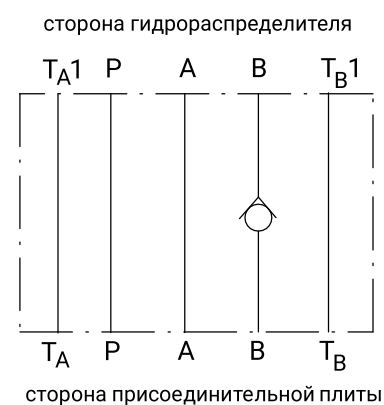
Гидравлические схемы



Z1S10P



Z1S10C

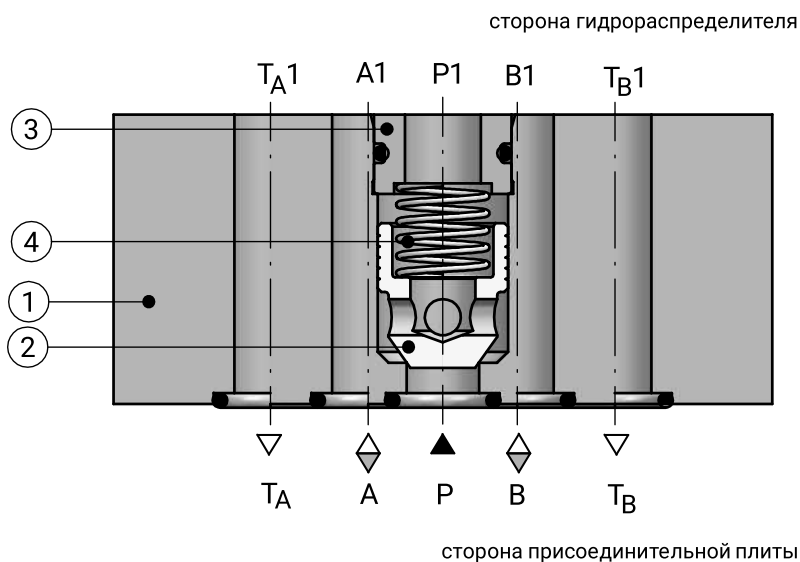


Z1S10D

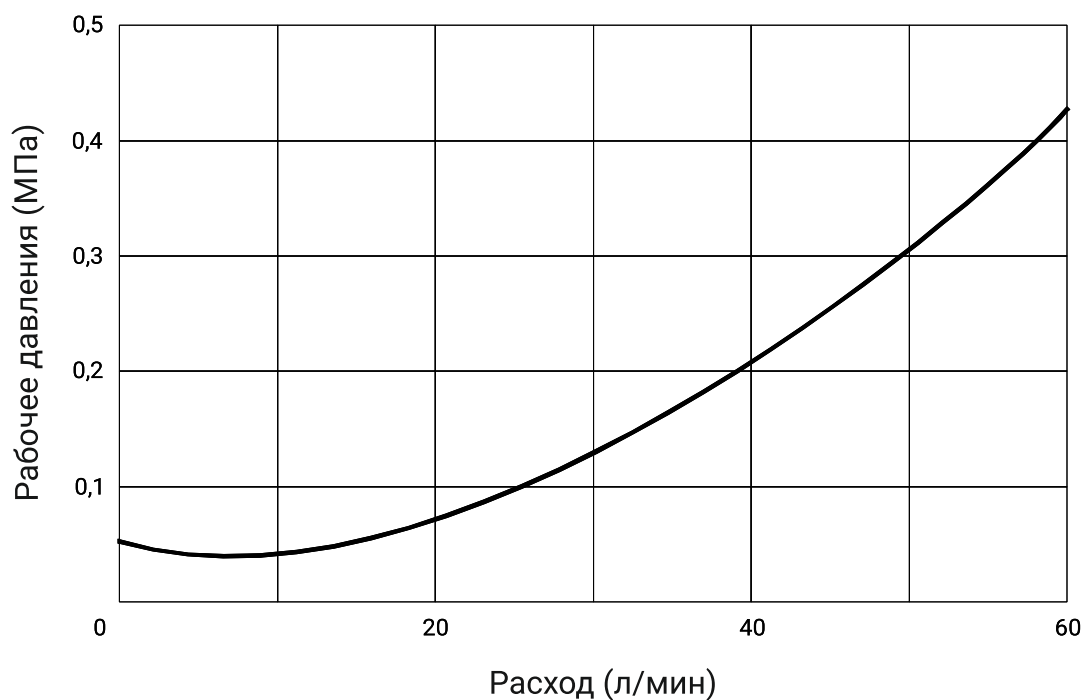
Принцип действия

Z1S10P-1-30

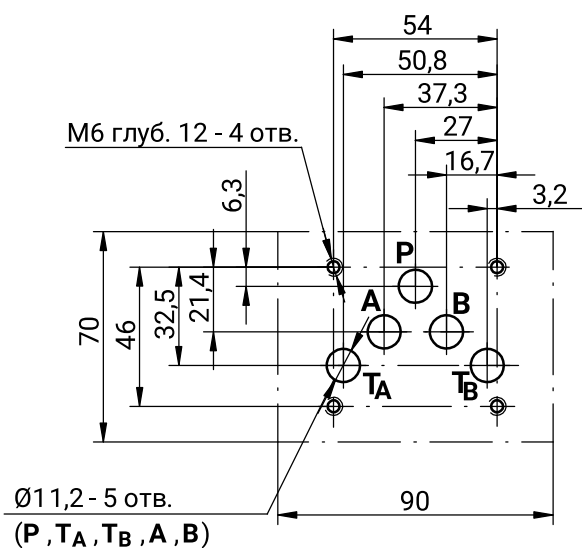
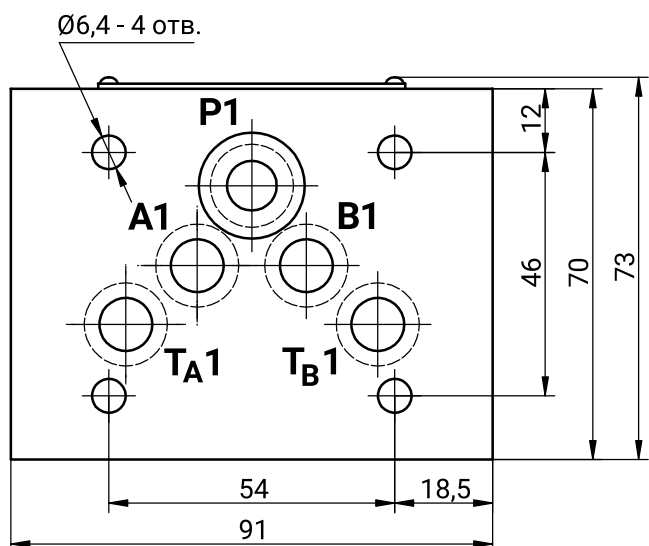
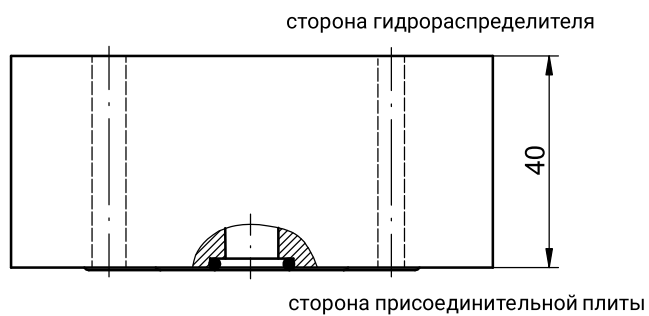
В корпусе (1) находится втулка (3) с гнездом пружины (4). Пружина прижимает конус (2) к краю отверстия в корпусе (1). Если разница давления в отверстиях преодолет величину давления открытия, регулируемого пружиной, то происходит передвижение конуса и открытие прохода в канале. Обратный клапан может находиться в канале P, A или B.



Характеристики



Габаритные и монтажные размеры



Z1S10

VALVOLE DI RITEGNO



модульные обратные клапаны

Код заказа

Z1S	10			30	
-----	----	--	--	----	--

10=ДУ 10

P=Обратный клапан в порту P
C=Обратный клапан в порту A
D=Обратный клапан в порту B

1=Давление открытия 0,05 МПа
2=Давление открытия 0,3 МПа
3=Давление открытия 0,5 МПа

Без кода=Для жидкостей на
основе минеральных масел
V=Для жидкостей на основе
фосфатных эмульсий

30=Серия 30