

www.ruukki.ua

ІНСТРУКЦІЯ З МОНТАЖУ RUUKKI FRIGGE

МОДУЛЬНА ПОКРІВЛЯ RUUKKI FRIGGE

RUUKKI

RUUKKI® FRIGGE - СЕРЦЕ ТВОГО БУДИНКУ

Ruukki Frigge - сучасна модульна металочерепиця, характеристики якої дозволяють виконати простий та інтуїтивний монтаж. Модульність та симетричний профіль, а також спеціально розроблені обробки (планки), такі як планка гребеня та торцова планка, надають можливість вибору довільного напрямку монтажу, тобто справа наліво, зліва направо. Профіль Ruukki Frigge надає також можливість монтажу згори донизу та знизу догори. Завдяки збільшеній поверхні обпирання на обрешітці ризик пошкоджень під час монтажу знижено до мінімуму. Спеціальні монтажні заглиблення, які розміщені в лобовій частині профілю, стабільно компонують листи між собою та полегшують відповідний монтаж з'єднувальних шурупів.

З метою забезпечення відповідного монтажу металочерепиці Ruukki Frigge, а також забезпечення відповідного функціонування підпокрівельної системи, рекомендовано монтаж на другорядній конструкції, виконаній з дерев'яних брусків січення 40х60 мм (допускається 40х50 мм). Бруски повинні бути сухі, рівно оброблені протигрибковими засобами, які не викликають корозії металічних елементів, що до них дотикаються. Незалежно від ухилу даху підконструкцію необхідно кріпити до конструкції даху з кроком 35 см в осях брусків. Винятком є перша лата, яку необхідно розмістити в такий спосіб по відношенню до карнізної лати, щоб край панелі Ruukki Frigge виступала за лінію карнізу на 40-45 мм. Для забезпечення відповідного опирання на карнізі, необхідно змонтувати додаткову рейку товщиною 25 мм. Перед початком монтажу листів необхідно виконати перевірку площинності підконструкції з метою забезпечення бажаного візуального ефекту для покриття даху. Монтаж листів Ruukki Frigge необхідно виконувати за допомогою монтажних шурупів типу TORX 4,8х35 мм до дерев'яних лат, а з'єднання листів з застосуванням з'єднувальних шурупів типу TORX 4,8х20mm, закручуючи в місцях спеціальних заглиблень.

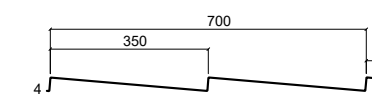
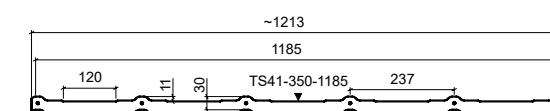
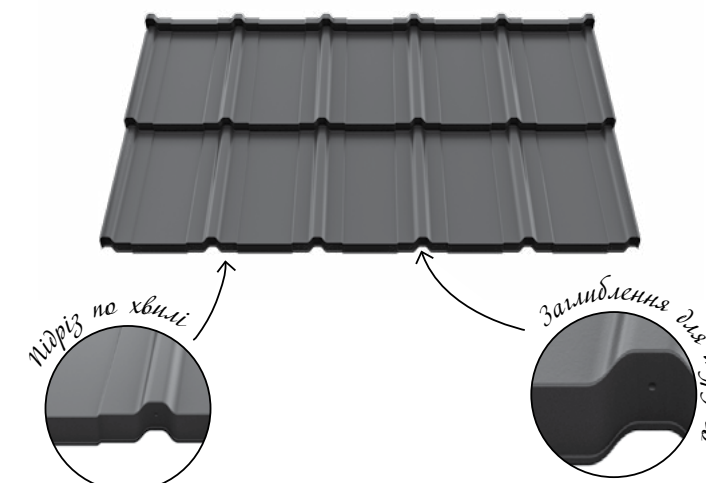
Способи монтажу, представлені в даній інструкції, носять характер загальних рекомендацій. Необхідний конкретний спосіб монтажу може несуттєво відрізнятися від описаного в інструкції в залежності від типу даху або ж країни монтажу.

Для використання загальних інструкцій та порад з монтажу притримуйтеся інструкцій проектанта покрівлі або зв'яжіться з відділом технічної підтримки Ruukki.

Технічні характеристики Ruukki® Frigge

Frigge

Висота профілю (загальна)	41 мм
Крок хвилі	350 мм
Корисна ширина	1185 мм
Загальна ширина	1213 мм
Корисна довжина	700 мм
Загальна довжина	720 мм
Корисна площа панелі	0,83 м ²
Мінімальний кут нахилу	9°
Товарна одиниця	шт.
Кількість в упаковці	200 шт.



Вигляд збоку

Кольори

Чорний RR33, Антрацитовий RR2H3,
Гірський сірий RR23, Каштан RR887,
Лісовий горіх RR32, Цегляно-червоний RR750,
Червоний RR29

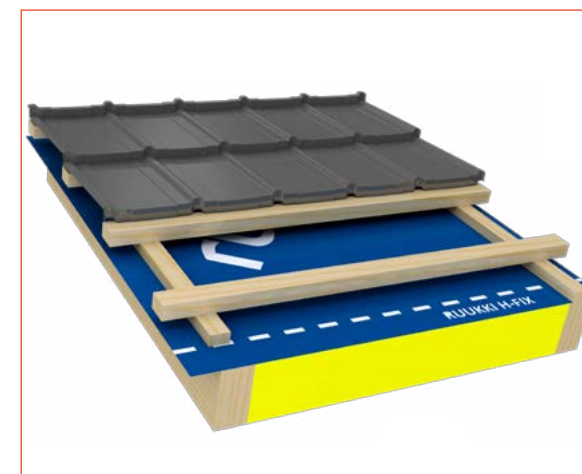
Специфікація

Клас якості	Товщина матеріалу	Вага (кг/м ²)	Покриття	Мінімальний вміст цинку (гр/м ²)
Ruukki 50 Plus	0,50	5,2	GreenCoat Pural BT mat	275
Ruukki 40	0,50	5,2	GreenCoat Crown BT	275
Ruukki 30 mat	0,50	5,2	Poliester Rough mat	275
Ruukki 30	0,50	5,2	Poliester	275

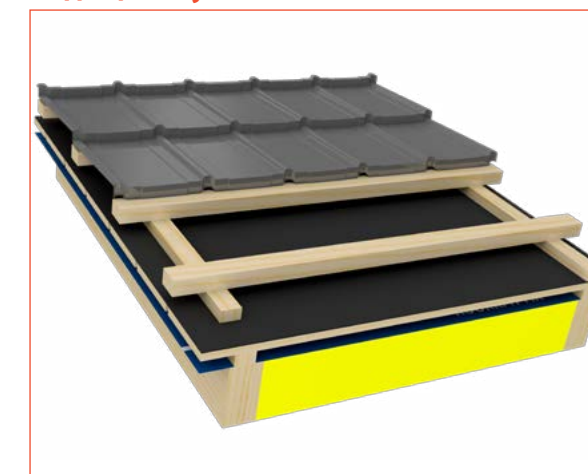
Необхідні аксесуари

Назва	Зображення	Назва	Зображення
Планка гребеня для модульної покрівлі Ruukki Frigge Довжина = 2000 мм		Комплект містка	
Вітрова планка для Ruukki® Frigge Довжина = 2000 мм		Комплект снігозатримувача	
Водостічна система Ruukki		Вентиляційна труба ø 110 мм	
Витяжна труба ø 160 мм		Вентиляційна стрічка гребеня RA3VRF	
Саморіз Torx		Мембрана H-Fix	
Підшивка Soffit		Плоский лист	

1. Стандартне розміщення шарів покрівлі



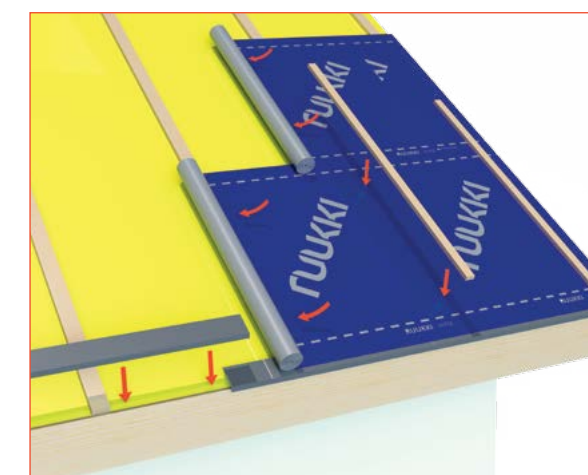
2. Розміщення елементів на суцільному дощатому настелі



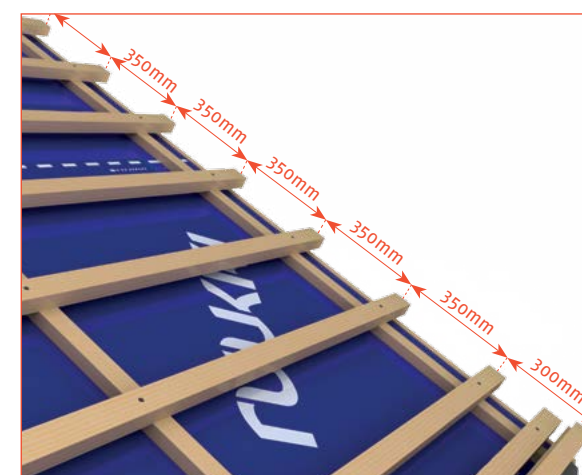
3. Розміщення елементів у випадку виконання утеплення над кроквами



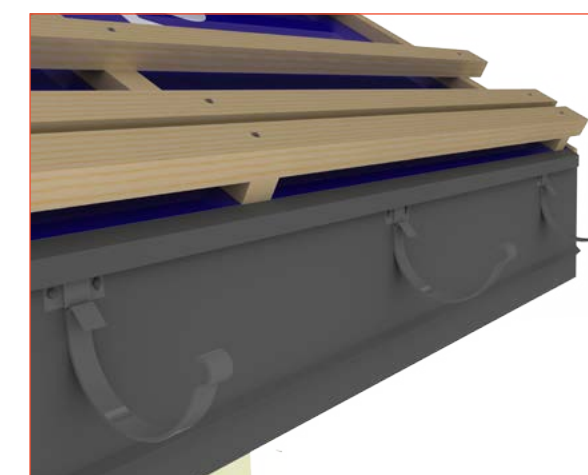
4. Монтаж паропроникної мембрани



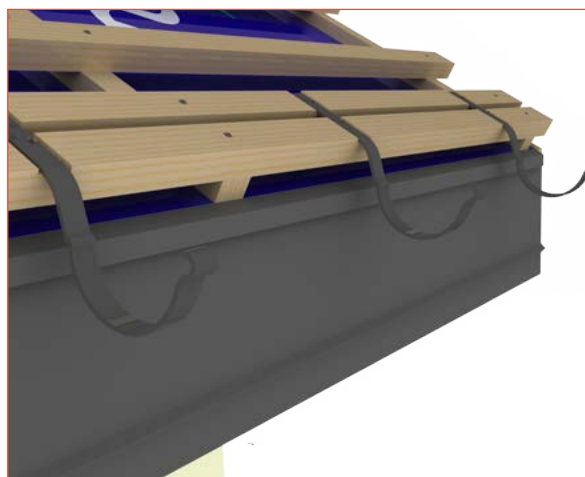
5. Виконання дерев'яної обрешітки



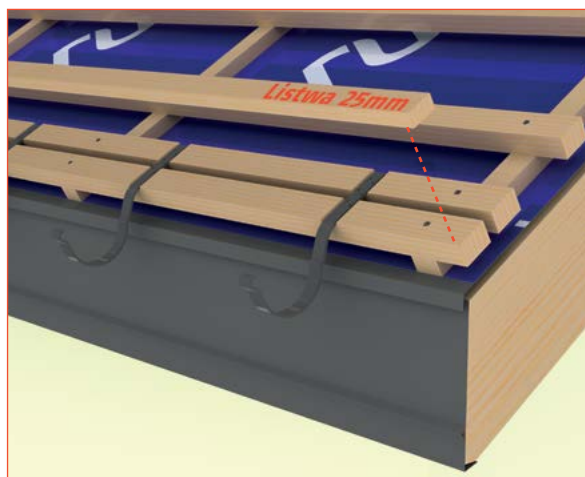
6. Монтаж карнизних гаків.



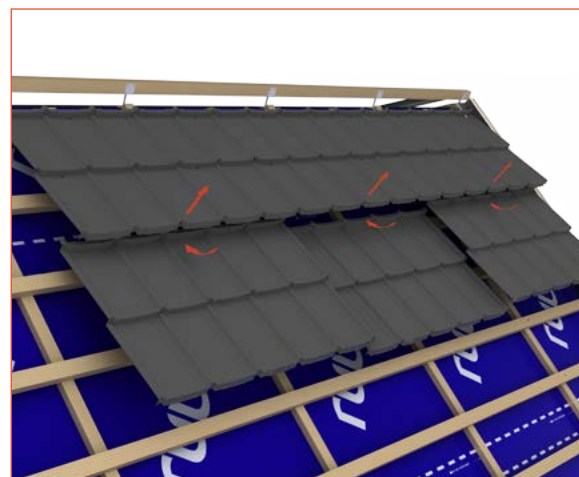
7. Монтаж накривених гаків



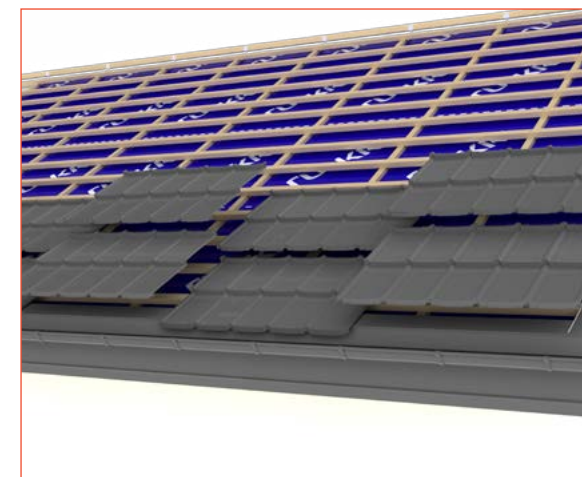
8. Монтаж карнизної лати



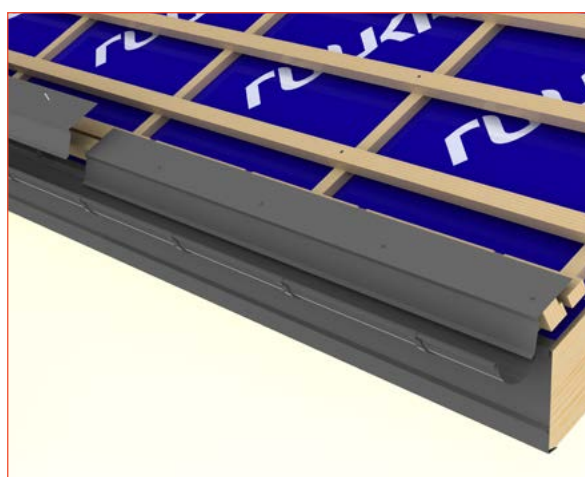
13. Монтаж листів від гребеня (конька)



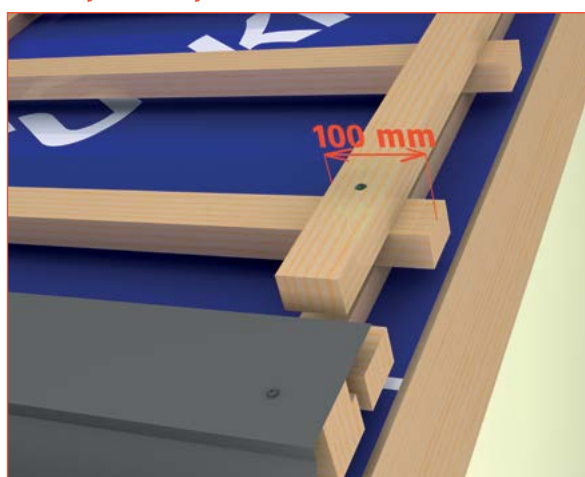
14. Схема розміщення листів



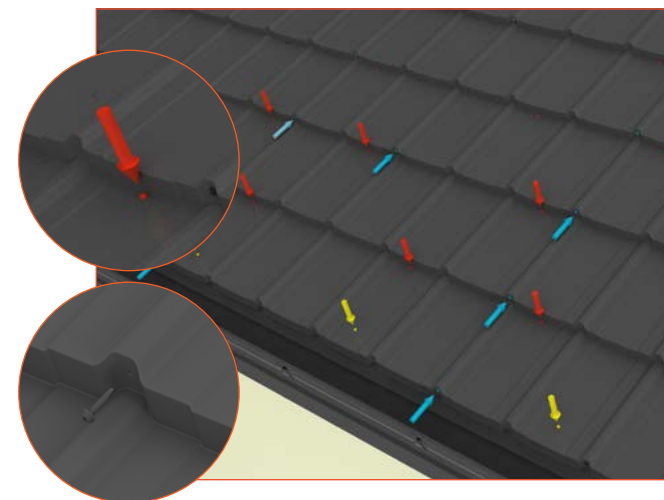
9. Монтаж карнизної планки



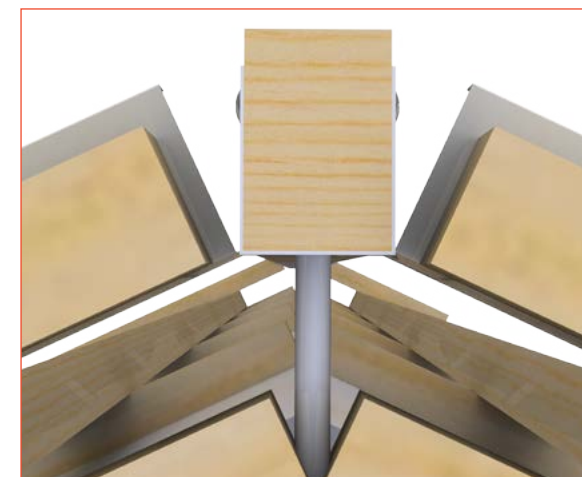
10. Схема розміщення лати вздовж торця покрівлі



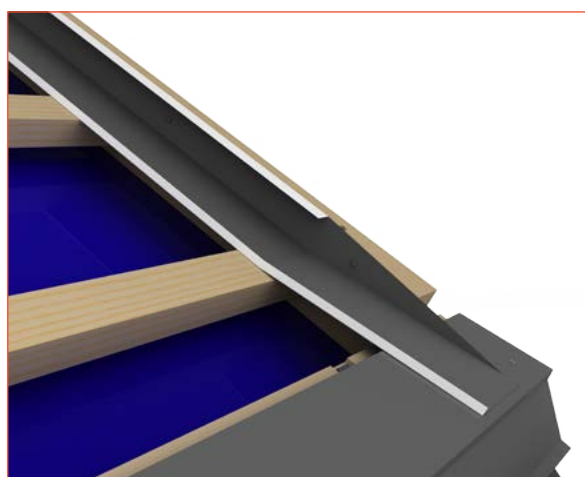
15. Кріплення листів за допомогою шурупів



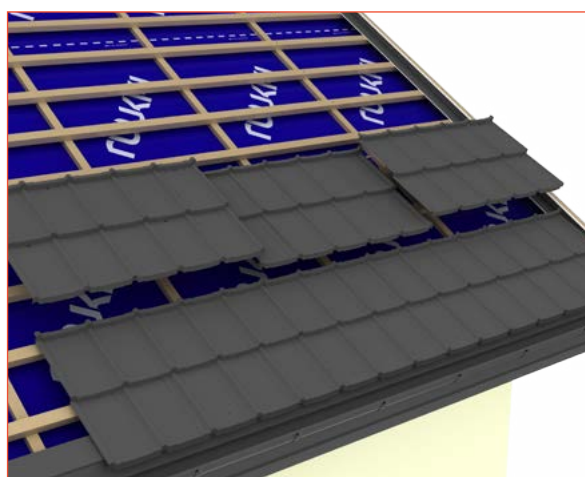
16. Схема розміщення підгребеневого бруса



11. Монтаж ринви торцової планки



12. Монтаж листів від карнизу



17. Схема встановлення планки гребеня



18. Схема встановлення торцової планки



Інформацію, що міститься в цьому каталозі, було детально перевірено. ТОВ «Рууккі Україна» не несе відповідальності за помилки, упущення, а також за будь-які прямі або непрямі збитки, спричинені неправильним використанням інформації. ТОВ «Рууккі Україна» залишає за собою право на зміну розмірів, кольору, типу або вигляду елементів, представлених у цьому каталозі.



ТОВ «Рууккі Україна» — вул. Машинобудівна 35А, м. Київ,
тел. +044 364-45-45 — www.ruukki.com.ua

Copyright © 2018 Rautaruukki Corporation. Усі права захищено. Ruukki та назви виробів Ruukki є торговими марками або зареєстрованими торговими знаками Rautaruukki Corporation, дочірньої фірми SSAB.