

# PHILIPS

## Фен-щетка

### 3000 Series

3 насадки

Керамическое покрытие с аргановым маслом



ВНА301/00



## Простая укладка волос любой длины

Одновременная сушка и укладка — фен-щетка Philips Essential позволяет создавать красивые укладки и заботится о ваших волосах. 3 насадки подходят как для длинных, так и для коротких волос, чтобы вы могли оценить все преимущества простой укладки.

### Легко использовать

- Холодный обдув для бережной сушки

### Неотразимая укладка

- Мощность 800 Вт для идеальной укладки
- Три удобных регулируемых режима температуры и скорости
- Круглая щетка 38 мм для выпрямления и создания волн
- Узкая насадка-концентратор для направленного потока воздуха
- ThermoBrush 22 мм для простого создания локонов

### Забота и защита

- Настройка Care для защиты волос во время сушки и укладки
- Щетка с аргановым маслом

# Основные особенности

800 Вт



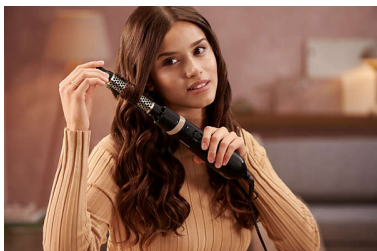
Фен-щетка мощностью 800 Вт для бережной сушки и укладки. Превосходный результат каждый день.

Круглая щетка 38 мм



Щетка имеет широкий диаметр 38 мм. Большой диаметр идеально подходит как для выпрямления волос, так и для создания волн.

ThermoBrush 22 мм



Щетка ThermoBrush имеет малый диаметр 22 мм. Ширина отверстия делает ее идеальным решением для укладки и создания локонов.

Узкая насадка-концентратор



Используйте узкую насадку-концентратор для точной укладки и финальных штрихов с помощью направленного потока воздуха.

Три регулируемых режима



Оцените удобство настройки с 3 режимами нагрева и 2 режимами скорости. Выберите между низкой и высокой скоростью работы с 3 режимами: холодный, бережный и высокий нагрев. Гибкость настройки обеспечивает мощный воздушный поток и бережный температурный режим для достижения желаемых результатов укладки.

Режим холодного обдува



В режиме холодного обдува фен-щетка использует слабый нагрев для бережной сушки ваших волос. Особенно эффективен при сушке ломких, сухих или поврежденных волос.

Настройка Care



Режим Care обеспечивает оптимальную температуру сушки и предотвращает перегрев. Сила воздушного потока и скорость сушки не меняются, но укладка выполняется при постоянной температуре, оптимальной для волос.

Щетка с аргановым маслом



Этот фен-щетка оснащен керамическими щетками с аргановым маслом, которое делает укладку быстрее и проще, обеспечивая комфортное скольжение для шелковистых волос.

# Характеристики

## Аксессуары

**ThermoBrush 22 мм:** Для простого создания локонов  
**Насадка-концентратор:** Для направленного воздушного потока

**Круглая щетка 38 мм:** Для выпрямления и создания волн

## Мощность

**Напряжение:** 220–240 В  
**Мощность в ваттах:** 800 Вт

## Технические характеристики

**Длина шнура:** 1,8 м  
**Количество настроек температуры:** 3 режима нагрева и 2 скорости

## Обслуживание

**2 года гарантии во всех странах**

## Удобство использования

**Петелька для подвешивания**  
**Шнур на шарнире**

## Технологии бережного ухода

**Бережный температурный режим**

