



# 8645

## Spill & Splash Seaway Water Table™

**For assistance or replacement parts please contact :  
Contactez la société Step2 pour des pièces de rechange ou assistance (Service disponible en anglais seulement) :**

**The Step2 Company, LLC.**  
10010 Aurora-Hudson Rd.  
Streetsboro, OH 44241 USA  
1-800-347-8372 USA & Canada  
(330)656-0440  
www.step2.com

**Step2 UK LTD**  
Great Bank Road  
Wingates Industrial Estate  
BOLTON  
BL5 3XU

Uk freephone: 0800 393159  
Step2 UK website: www.step2uk.com

### ENGLISH

**WARNING: CHOKING HAZARD** - Small parts. Sharp points.  
Adult assembly required.

**WARNING: DROWNING HAZARD**- There is a risk of young children drowning around open containers of water. Adult supervision is always required.

Intended for use by children from ages 1-1/2 years and up.  
**OBSERVE THE FOLLOWING STATEMENTS AND WARNINGS TO REDUCE THE LIKELIHOOD OF SERIOUS OR FATAL INJURY. SAVE THIS SHEET FOR FUTURE REFERENCE.**

### INSTALLATION

- Adult assembly required.
- Adult supervision required.
- Instruct children not to use product until properly assembled.
- Top basin holds up to 2 gal. (7,57 l) of water.  
Bottom basin holds up to 3 gal. (11,3 l) of water.
- Take indoors or do not use when the temperature drops below 0°C (32°F)
- To minimize risks posed by drill shavings, screws are designed to pierce the plastic and form their own threads. Use caution NOT TO over-tighten screws or they will not hold parts together appropriately.

**Inspect this product before each use. Tightly secure connections and replace damaged or worn components. Contact the Step2 Company for replacement parts.**

### MAINTENANCE INSTRUCTIONS

General Cleaning: Use mild soapy water.  
Water should be changed frequently. Sanitize occasionally to remove organic debris and prevent bacterial growth.

### DISPOSAL INSTRUCTIONS:

Please recycle when possible. Disposal must be in compliance with all government regulations.

Thank you for purchasing the Step2® Spill & Splash Seaway Water Table™. We'd appreciate a few minutes of your time to complete a brief survey so we can continue providing you with great products.

To participate, please visit our website at:

**[www.step2.com/survey/?partnumber=864500](http://www.step2.com/survey/?partnumber=864500)**

Thank you for your time,  
your friends at Step2.

### FRANÇAIS

**! MISE EN GARDE : DANGER D'ÉTOUFFEMENT** - Petite pièces.  
Assemblage par un adulte requis.

**! MISE EN GARDE : RISQUE DE NOYADE**- Il existe un risque de noyade pour les jeunes enfants se trouvant à proximité de contenants d'eau ouverts. Une supervision par un adulte est toujours requise.

Conçu pour une utilisation par des enfants de 1-1/2 ans et plus.

**RESPECTEZ LES ÉNONCÉS ET AVERTISSEMENTS SUIVANTS POUR RÉDUIRE LA PROBABILITÉ DE BLESSURE GRAVE, VOIRE MORTELLE. CONSERVEZ CETTE FEUILLE POUR RÉFÉRENCE ULTÉRIEURE.**

### INSTALLATION

- Assemblage par un adulte requis.
- Surveillance par un adulte requise.
- Baignoire supérieure - Contient jusqu'à 7,57 l (2 gal.) de l'eau.  
Tube inférieur - Contient jusqu'à 11,3 l (3 gal.) de l'eau.
- Dites aux enfants de ne pas utiliser le produit jusqu'à ce qu'il soit assemblé correctement.
- Entrez-le à l'intérieur ou ne l'utilisez pas lorsque la température descend à moins de 0°C (32°F)
- Pour minimiser les risques posés par les copeaux de forage, les vis sont conçues pour percer le plastique et former leur propre filetage. Veillez à ne pas trop serrer les vis pour qu'elles tiennent les pièces ensemble de façon appropriée.

**Inspectez ce produit avant chaque utilisation. Serrez bien les connexions et remplacez les composants usés ou endommagés. Contactez la société Step2 pour des pièces de rechange.**

### INSTRUCTIONS DE NETTOYAGE :

Nettoyage général : Utilisez de l'eau savonneuse douce.  
Changez l'eau fréquemment. Procédez à une désinfection de temps à autre pour éliminer les débris organiques et empêcher la prolifération de bactéries.

### INSTRUCTIONS DE MISE AU REBUT:

Veuillez recycler dans la mesure du possible. L'élimination doit être conforme à toutes les lois nationales.

### ESPAÑOL

**! ADVERTENCIA: RIESGO DE ASFIXIA:** Contiene piezas pequeñas. Requiere montaje por parte de un adulto.

**! ADVERTENCIA: RIESGO DE AHOGAMIENTO-** Existe el riesgo de que los niños pequeños se ahoguen en recipientes abiertos de agua. Siempre se requiere la supervisión de un adulto.

Se recomienda el uso de este producto para niños mayores de 1-1/2 años.

**RESPECTE LAS SIGUIENTES RECOMENDACIONES Y ADVERTENCIAS PARA DISMINUIR LA PROBABILIDAD DE SUFRIR LESIONES GRAVES O MORTALES. CONSERVE ESTA HOJA PARA SU CONSULTA EN EL FUTURO.**

### INSTALACIÓN

- Requiere montaje por parte de un adulto.
- Se requiere la supervisión de un adulto.
- Tube supérieur - Contiene hasta 7,57 l (2 gal.) de agua.  
Tubo inferior - Contiene hasta 11,3 l (3 gal.) de agua.
- Asegúrese que los niños no utilicen este producto hasta que se haya finalizado su montaje.
- Guárdelo adentro o no lo utilice cuando la temperatura sea inferior a 0°C (32°F)
- Para minimizar los riesgos asociados a las virutas de taladro, los tornillos están diseñados para perforar el plástico y formar su propia rosca. Procure no apretar demasiado los tornillos, ya que podrían no asegurar las piezas correctamente.

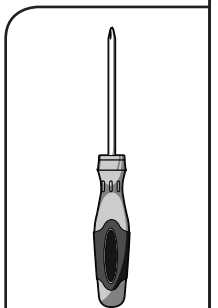
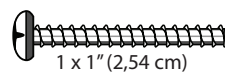
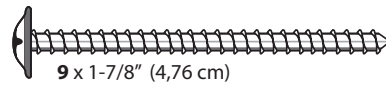
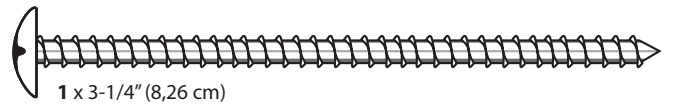
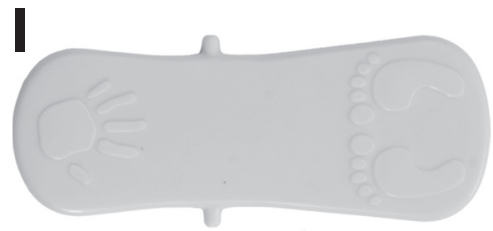
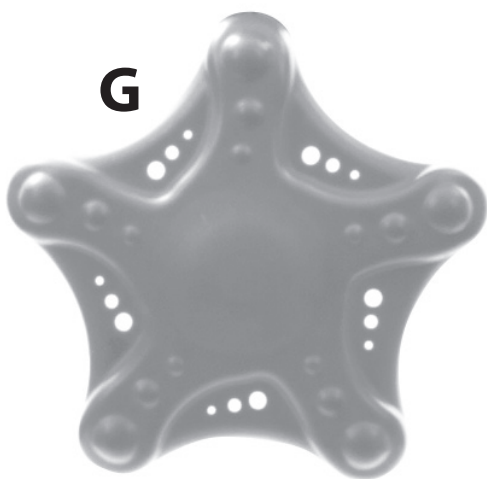
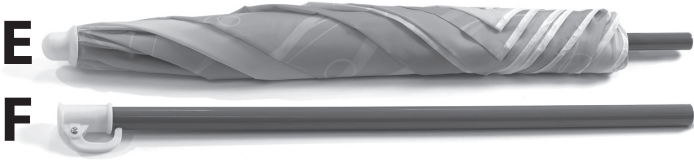
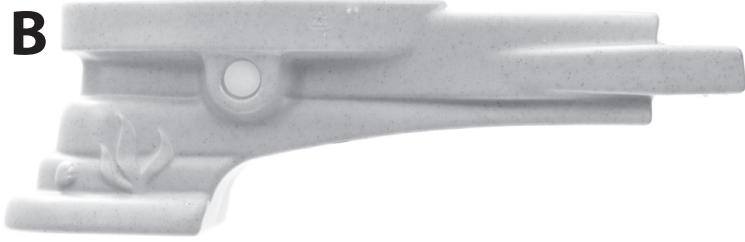
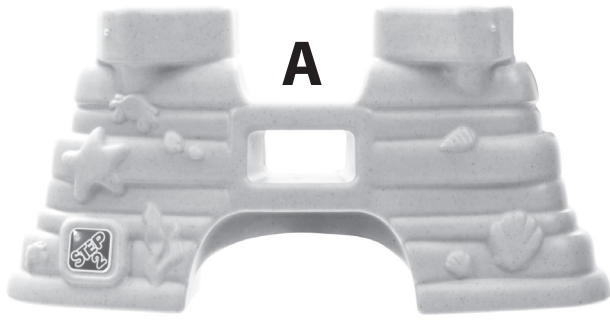
**Examine el producto antes de cada utilización. Fije las conexiones y sustituya los componentes que presenten daños o desgaste. Póngase en contacto con la empresa Step2 para obtener piezas de repuesto.**

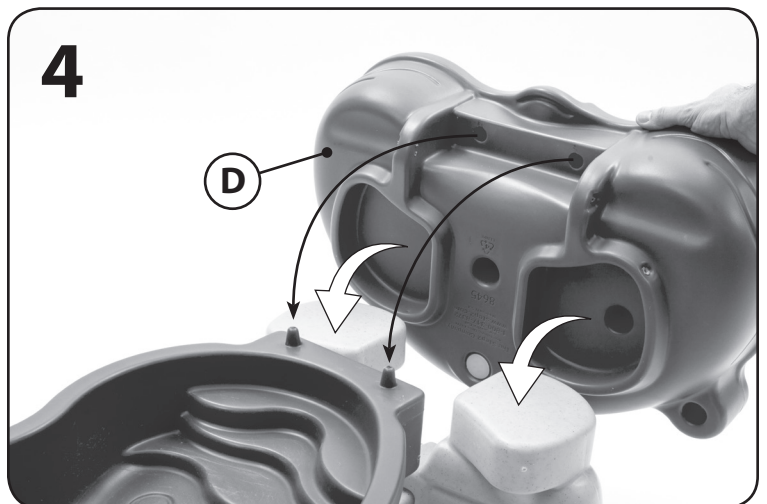
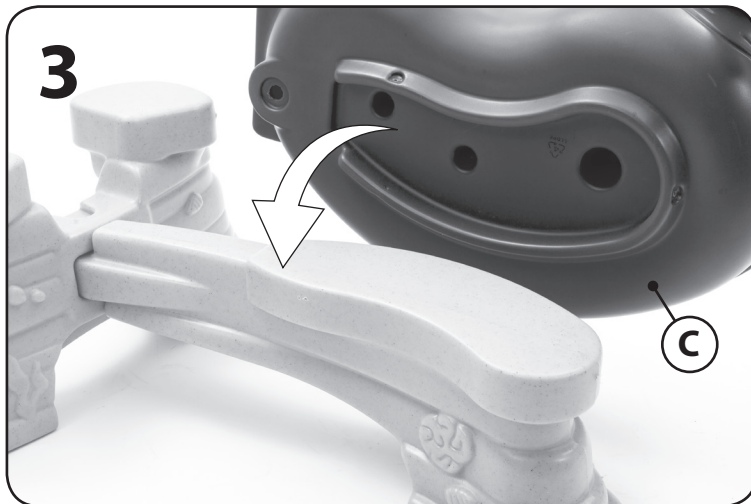
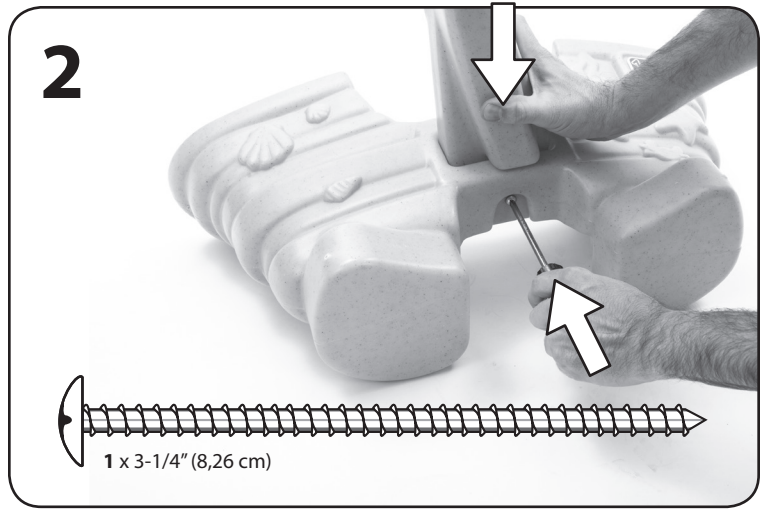
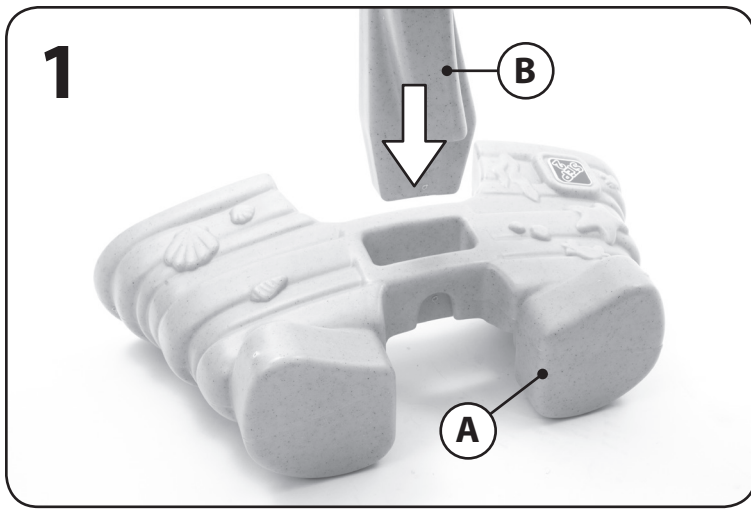
### INSTRUCCIONES PARA LA LIMPIEZA:

• Limpieza general: Utilice una solución de agua y jabón suave.  
El agua debe cambiarse con frecuencia. Desinfectela ocasionalmente para eliminar los residuos orgánicos y prevenir el crecimiento bacteriano.

### INTRUCCIONES PARA LA ELIMINACIÓN:

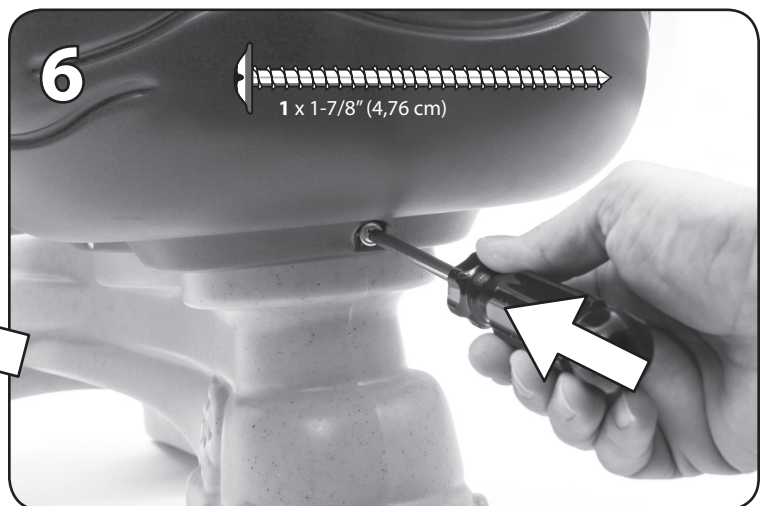
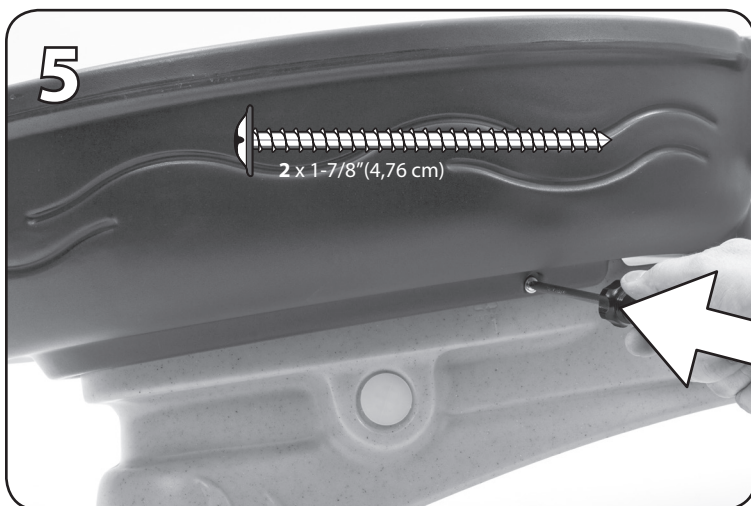
Recicle los componentes si tiene la posibilidad. La eliminación de este producto se debe realizar de conformidad con la Normativa Gubernamental.



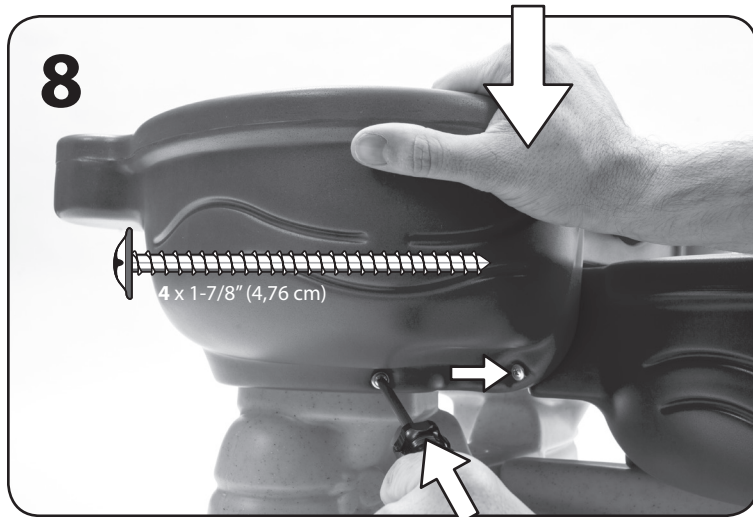
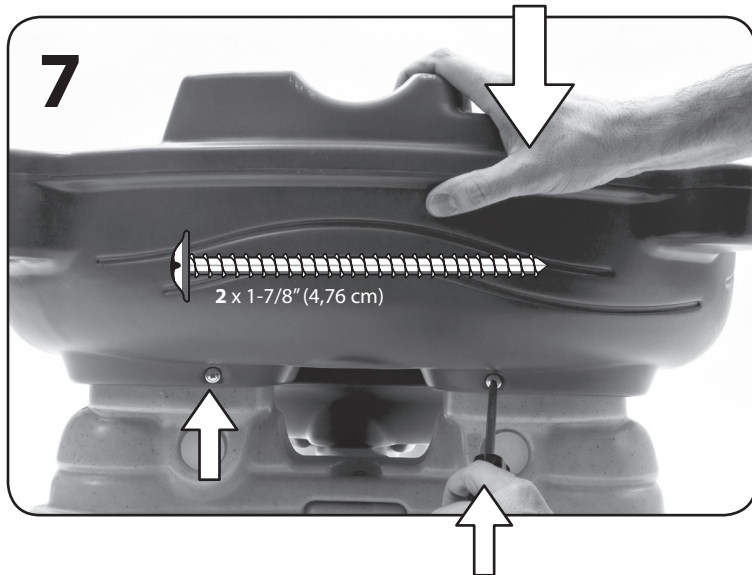


Repeat to the other side.  
 Procédez de même de l'autre côté.  
 Repita en el lateral opuesto.  
 Ripetere sull'altro lato.  
 Herhaal aan de andere kant.

Repita para o outro lado.  
 Powtórzyć po drugiej stronie.  
 在另一側重复。  
 كرر ذلك مع الجانب الآخر.

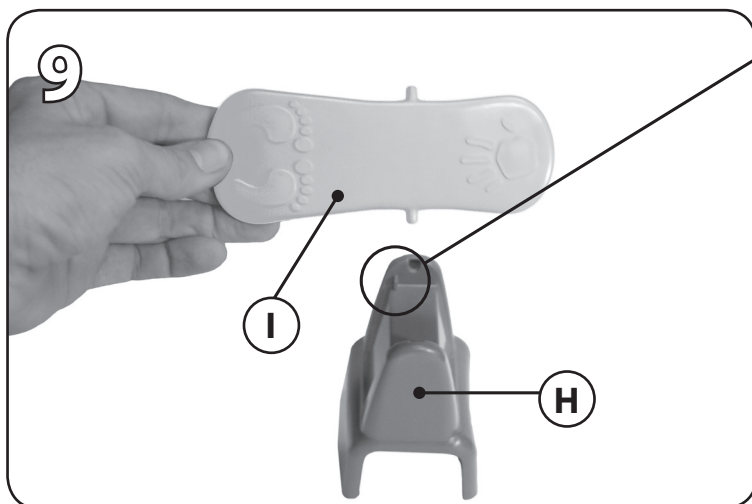






Repeat to the other side.  
 Procédez de même de l'autre côté.  
 Repita en el lateral opuesto.  
 Ripetere sull'altro lato.  
 Herhaal aan de andere kant.

Repita para o outro lado.  
 Powtórzyc po drugiej stronie.  
 在另一側重复。  
 كرر ذلك مع الجانب الآخر.



**Ensure that the longest side of (I) is on the same side of (H) as the support to avoid any safety concerns.**

Assurez-vous que le côté le plus long de « I » se trouve sur le même côté que « H » comme support afin d'éviter tout problème de sécurité

Asegúrese que el lado más largo de (I) esté del mismo lado que (H) como apoyo para evitar cualquier riesgo de seguridad.

Assicurarsi che l'estremità più lunga di (I) sia sullo stesso lato di (H) in modo da garantire la sicurezza.

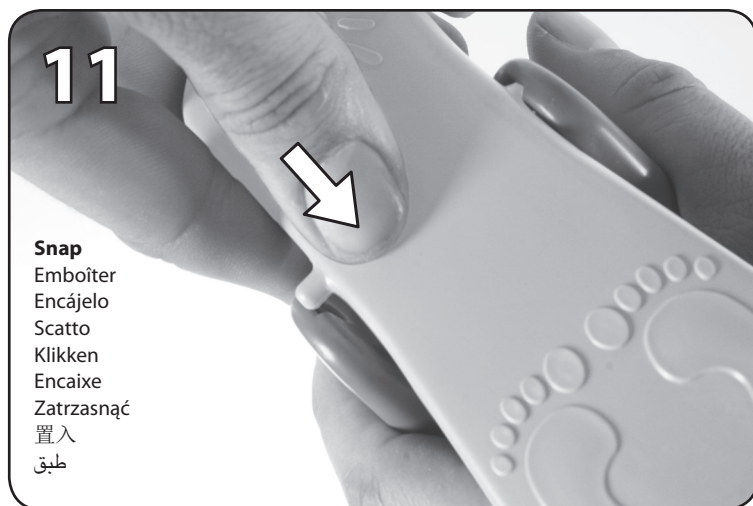
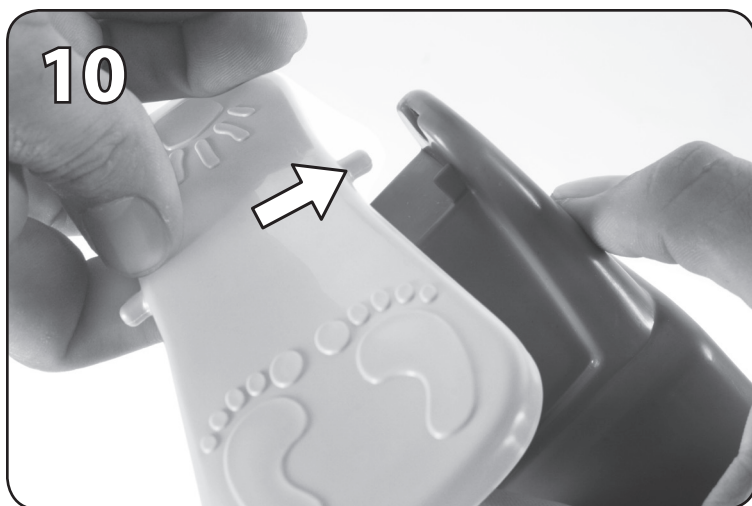
Zorg dat de lange zijde van (I) zich aan dezelfde zijde van (H) bevindt als de steun om de veiligheid te waarborgen.

Certifique-se de que o lado mais longo do (I) está no mesmo lado do (H) como suporte para evitar quaisquer riscos de segurança.

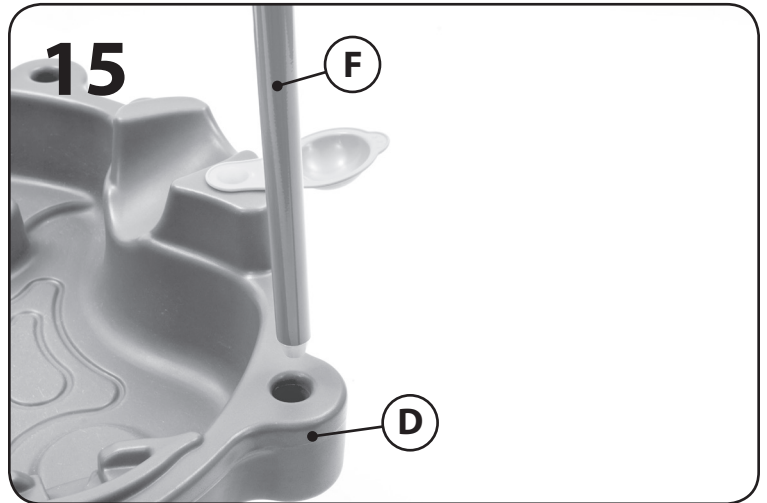
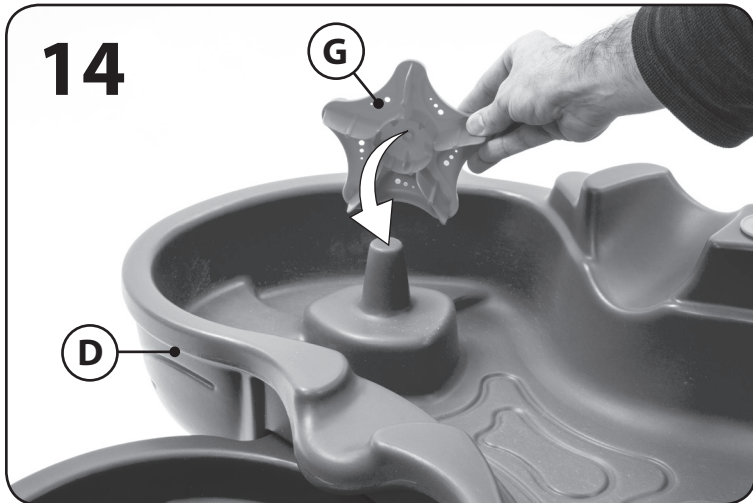
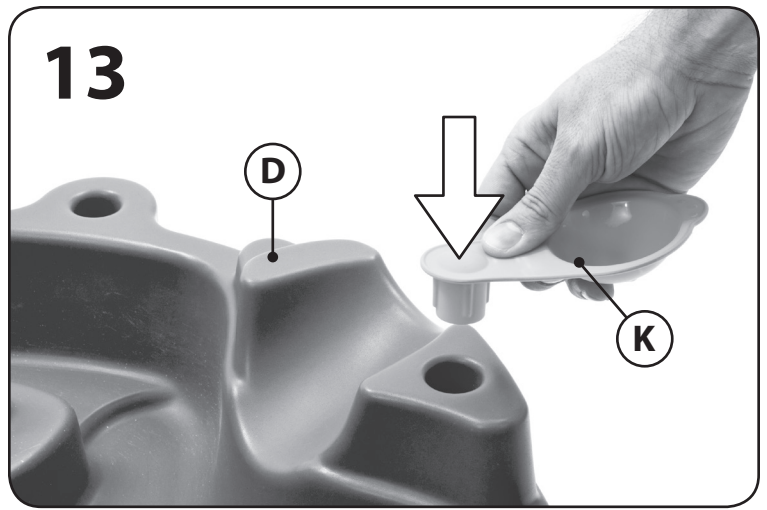
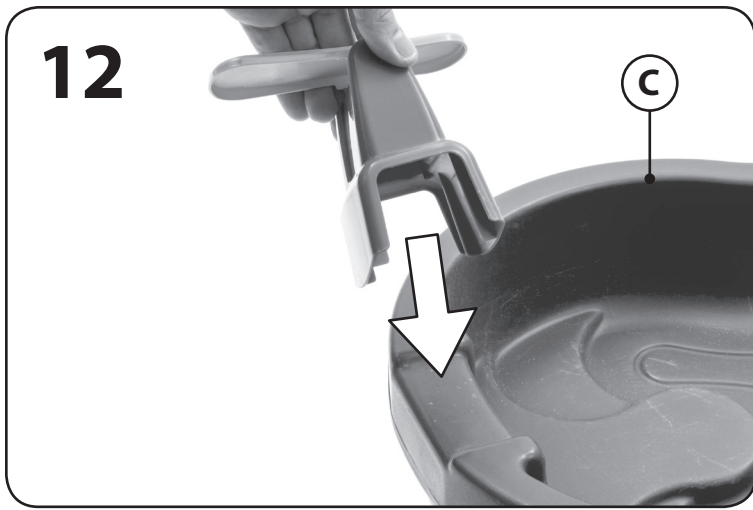
W celu zachowania bezpieczeństwa upewnić się, że najdłuższy bok (I) znajduje się po tej samej stronie (H) jako podstawy

确保 (I) 的最长边与 (H) 位于同一侧, 以作为支撑, 避免出现任何安全隐患。

تأكد من أن الجانب الأطول من (I) على نفس جانب (H) ويعمل كدعامة له لتلافي أي مخاطر تتعلق بالسلامة.

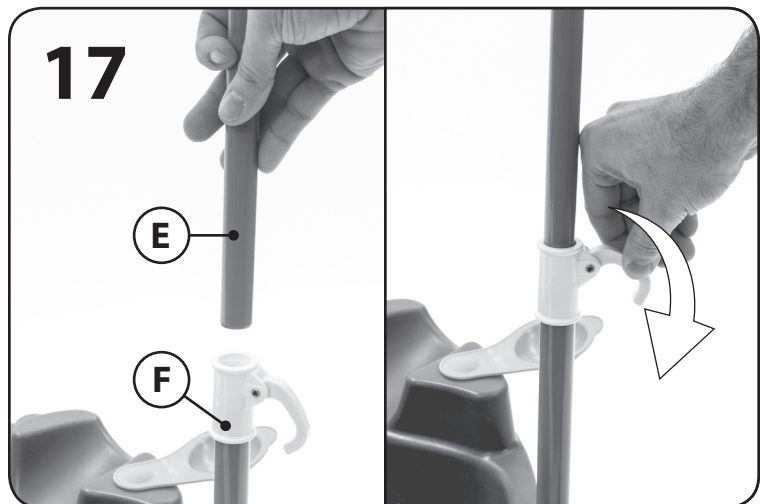
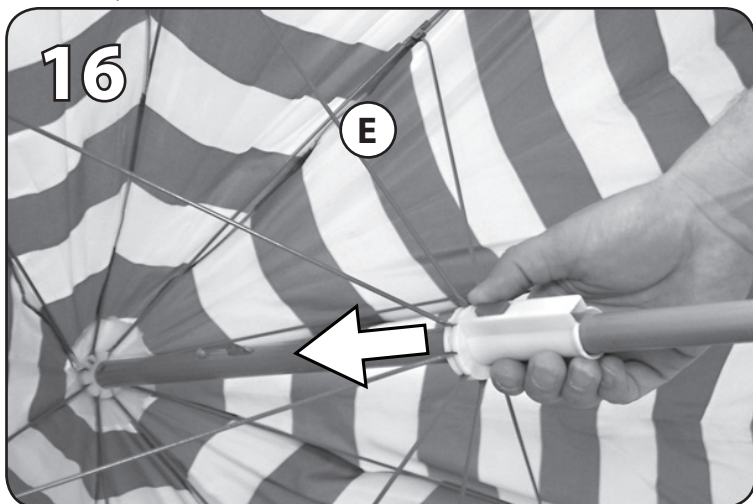


**Snap**  
 Emboiter  
 Encájelo  
 Scatto  
 Klikken  
 Encaixe  
 Zatrzasknąć  
 置入  
 طبق

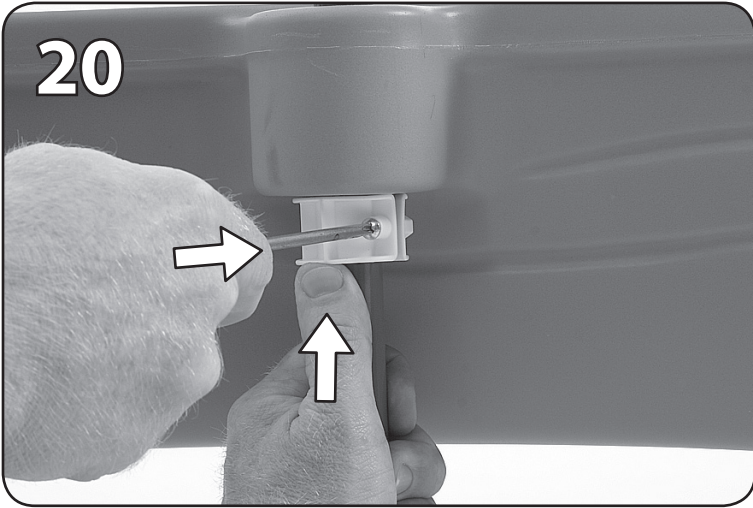
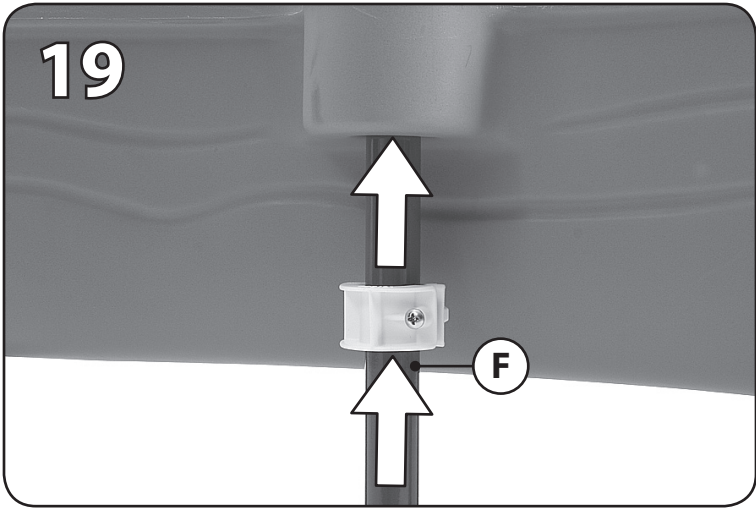
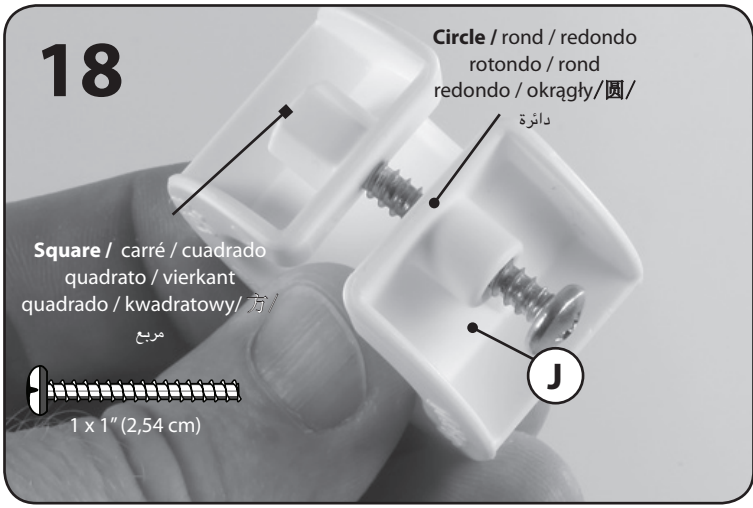


**(Umbrella design & color may vary)**  
 (La conception et les couleurs de l'ombrelle peuvent varier)  
 (El diseño y color de la sombrilla puede variar)  
 (Il design e il colore dell'ombrello potrebbero variare)  
 (Ontwerp en kleur van de parasol kunnen variëren)

(O desenho e a cor da sombrinha podem variar)  
 (Wzór i kolor parasola mogą ulec zmianie)  
 (伞的设计和颜色可能会有所不同)  
 (قد يختلف تصميم المظلة ولونها)







**AVVERTENZE: RISCHIO DI SOFFOCAMENTO** - Parti di dimensioni ridotte. È necessario il montaggio da parte di adulti.

**AVVERTENZE: RISCHIO DI ANNEGAMENTO**- Non permettere ai bambini di avvicinarsi ai contenitori di acqua aperti. Pericolo di annegamento. È costantemente richiesta la presenza di un adulto.

Prodotto inteso per l'uso da parte di bambini dai 1-1/2 anni in su.

**OSSERVARE LE SEGUENTI DICHIARAZIONI E AVVERTENZE PER RIDURRE IL RISCHIO DI INFORTUNI GRAVI O FATALI.**

**CONSERVARE QUESTO FOGGIO PER FUTURO RIFERIMENTO.**

### INSTALLAZIONE

- È necessario il montaggio da parte di adulti.
- Toezicht van een volwassene vereist.
- Tubo superiore - Contiene fino a 7,57 l (2 gal.) di acqua.  
Tubo inferiore - Contiene fino a 11,3 l (3 gal.) di acqua.
- Insegnare ai bambini di non utilizzare il prodotto prima del montaggio.
- Spostarlo in interni o non utilizzare a temperature inferiori ai 0 °C.
- Per ridurre al minimo i rischi causati da trucioli di trapanatura, le viti sono progettate per forare la plastica e formare filetti. Fare attenzione a non stringere eccessivamente le viti, in modo da impedire che i componenti siano collegati in modo non appropriato.

**Ispezionare questo prodotto prima di ciascun utilizzo. Chiudere fermamente le connessioni e sostituire i componenti danneggiati o usurati. Contattare Step2 Company per ottenere ricambi.**

### ISTRUZIONI PER LA PULIZIA:

- Pulizia generale: Utilizzare acqua con sapone delicato.
- Cambiare frequentemente l'acqua. Disinfettare occasionalmente per rimuovere i residui organici e ostacolare la crescita batterica.

### ISTRUZIONI PER LO SMALTIMENTO:

Riciclare quando possibile. Lo smaltimento deve essere effettuato in conformità con tutti i regolamenti previsti dal governo

### NEDERLANDS

**WAARSCHUWING: VERSTIKKINGSGEVAAR** - Kleine onderdelen.  
Montage door volwassene vereist.

**WAARSCHUWING: VERDRINKINGSGEVAAR**- Het risico bestaat dat jonge kinderen kunnen verdrinken als ze bij open containers met water zijn. Er is altijd toezicht van een volwassene vereist.

Bestemd voor gebruik door kinderen van 1-1/2 jaar en ouder.

**NEEM DE VOLGENDE VERKLARINGEN EN WAARSCHUWINGEN IN ACHT OM WAARSCHIJNLIJK ERNSTIG OF FATAAL LETSEL TE VERMINDEREN.**

**BEWAAR DIT BLAD VOOR TOEKOMSTIGE REFERENTIE.**

### INSTALLATIE:

- Montage door volwassene vereist.
- Toezicht van een volwassene vereist.
- Bovenbuis - Is groot genoeg voor 7,57 l (2 gal.) water.  
Onderste buis - Is groot genoeg voor 11,3 l (3 gal.) water.
- Instrueer kinderen het product niet te gebruiken tot het goed in elkaar is gezet.
- Breng deze naar binnen en gebruik deze niet wanneer de temperatuur onder 0 °C zakt
- Om risico's van boorsnippers te minimaliseren, zijn schroeven zodanig ontworpen dat ze door het plastic gaan en hun eigen schroefdraden maken. Wees voorzichtig dat de schroeven niet te vast worden aange draaid, anders houden ze de onderdelen niet goed aan elkaar.

**Dit product vóór elk gebruik inspecteren. Draai verbindingen goed vast en vervang beschadigde of versleten componenten. Neem contact met de Step2 Company voor vervangingsonderdelen.**

### REINIGINGSINSTRUCTIES:

Algemene reiniging: Een mild sopje gebruiken.  
Water dient vaak te worden verschoond. Af en toe schoonmaken om organisch afval te verwijderen en groei van bacteriën te voorkomen.

### AFVOERINSTRUCTIES:

Wanneer mogelijk recyclen. Afvoeren moet gebeuren in overeenstemming met alle overheidsvoorschriften.

**AVISO: PERIGO DE SUFOCAMENTO** – Peças pequenas. Necessária a montagem por adultos.

**AVISO: PERIGO DE AFOGAMENTO**- Existe o risco das crianças pequenas se afogarem em torno de recipientes de água abertos. É necessária a supervisão de adultos constante.

Destina-se a ser utilizado por crianças com 1-1/2 ou mais anos de idade

**RESPEITE AS SEGUINTE ADVERTÊNCIAS E AVISOS PARA REDUZIR A PROBABILIDADE DE UMA LESÃO GRAVE OU FATAL. GUARDA ESTA FOLHA PARA REFERÊNCIA FUTURA.**

### INSTALAÇÃO:

- Necessária a montagem por adultos.
- Necessária a supervisão de um adulto.
- Tubo superior - Capacidade máxima de 7,57 l de água.  
O tubo inferior - Capacidade máxima de 11,3 l de água.
- Instrua as Crianças para que não usem o produto até que esteja devidamente montado.
- Transporte-o para uma zona interior e não utilize quando se se registarem temperaturas abaixo dos 0 °C.
- Para minimizar os riscos que representam as aparas dos furos, os parafusos são concebidos para perfurar o plástico e formar as suas próprias roscas. Tenha cuidado para não apertar demasiado os parafusos ou estes não irão prender adequadamente as peças.

**Inspeccione este produto antes de cada utilização. Aperte bem as ligações e substitua os componentes danificados ou desgastados. Contacte a Step2 Company para obter peças de substituição.**

### INSTRUÇÕES DE LIMPEZA:

Limpeza Geral: Utilize água ensaboada morna.

A água deve ser mudada frequentemente. Desinfetar ocasionalmente para remover resíduos orgânicos e evitar o desenvolvimento de bactérias.

### INSTRUÇÕES DE ELIMINAÇÃO:

Recicle sempre que possível. A eliminação deve estar em conformidade com todas as regulações oficiais.

**⚠️ OSTRZEŻENIE! RYZYKO ZADŁAWIENIA** = małe części. Montaż powinna wykonać osoba dorosła.

**⚠️ OSTRZEŻENIE! RYZYKO UTONIĘCIA** - Istnieje ryzyko utonięcia małych dzieci w otwartych zbiornikach z wodą. Wymagany jest stały nadzór osoby dorosłej.

Produkt przeznaczony dla dzieci w wieku powyżej 1-1/2 lat.

**PRZESTRZEGANIE PONIŻSZYCH ZALECEŃ I OSTRZEŻEŃ ZMNIEJSZY PRAWDOPODOBIENSTWO ODNIESIENIA POWAŻNYCH LUB ŚMIERTELNYCH OBRAZÓW CIAŁA.**

**ZACHOWAĆ TĘ INSTRUKCJĘ DO PÓŹNIEJSZYCH KONSULTACJI**

### MONTAŻ:

- Montaż powinna wykonać osoba dorosła.
- Wymagany nadzór dorosłych.
- Górna rurka - Pojemność maks. ok. 7,57 l (2 gal.) woda.  
Niższe rury - Pojemność maks. ok. 11,3 l (3 gal.) woda.
- Polecić dzieciom, aby nie używały zabawki, dopóki nie zostanie odpowiednio zmontowana;
- Przechowywać w zamkniętych pomieszczeniach lub nie używać, jeśli temperatura spadnie poniżej 0°C.
- Aby zmniejszyć zagrożenie stwarzane przez opiłki po wierceniu, wkręty zostały zaprojektowane tak, aby przesywały plastik i same tworzyły gwinty. Nie należy zbyt mocno dokręcać wkrętów, gdyż nie będą one złączać części w prawidłowy sposób.

**Należy sprawdzać produkt przed każdym użyciem. Mocno dokręcić połączenia i wymienić uszkodzone lub zużyte części. W celu wymiany części należy skontaktować się z firmą Step2.**

### INSTRUKCJA CZYSZCZENIA:

Ogólne czyszczenie: Używać wody z dodatkiem mydła. Wodę należy często zmieniać. Co jakiś czas należy wykonać odkażanie, aby usunąć zanieczyszczenia organiczne i zapobiec rozwojowi bakterii.

### INSTRUKCJA UTYLIZACJI:

Produkt należy zutylizować, jeśli to możliwe. Należy utylizować zgodnie z obowiązującymi, krajowymi przepisami.

### 中文

**⚠️ 警示: 窒息危险** - 小部件。尖角。要求成人组装。

**⚠️ 警示: 溺水危险** - 小孩子有可能会掉入敞口盛水器皿中溺水。任何时候都需要成人的监督。

供年龄 1-1/2 周岁及以下的儿童使用。

阅读以下陈述和警示, 减少严重或致命伤害发生的可能性。

保存本说明书以供今后参考。

### 安装:

- 要求成人组装。
- 需成人监督。
- 上管 - **最多可容纳 2 加仑 (7,57 升)。**  
下管 - **最多可容纳 3 加仑 (11,3 升)。**
- 告诫儿童不要在产品被正确组装前使用。
- 置于室内, 或在温度低于 32° F (0° C) 时不使用
- 为了使钻头刺边带来的危险降至最低, 螺钉的设计使其可以穿透塑料并自己形成螺纹。请小心, 不要过度固定螺钉, 否则它们不能恰当地将零件连在一起。

每次使用前检查本产品。固定连接处, 并换掉破损和磨损的部件。联系 Step2 有限责任公司获取替换零件。

### 清洁指南:

般清洁: 使用温和的肥皂水。

**家长应在使用前彻底清洗配件。**

### 处理指南:

如可能, 请回收利用。处理时必须遵守所有的政府规章。

**⚠️ تحذير:** خطر الاختناق - الأجزاء الصغيرة. حواف حادة. يجب تجميع المنتج بمعرفة شخص بالغ.

**⚠️ تحذير:** خطر الغرق - قد يتعرض الأطفال الصغار لخطر الغرق في حاويات المياه المفتوحة. يتعين على الكبار مراقبة الأطفال طوال الوقت.

### التركيب:

مخصص لاستخدام الأطفال من سن سنة إلى سنة ونصف فأعلى. قم بمراجعة الملاحظات والتحذيرات التالية لتقليل إمكانية التعرض لإصابة خطيرة أو مميتة.

احتفظ بهذا الدليل للرجوع إليه في المستقبل.

• المنتج بمعرفة شخص بالغ.

• يتعين على الكبار مراقبة الأطفال.

• أنبوب العلوي - يسع ما يصل إلى 2 غالون من المياه (7,57 لتر).

• أنبوب أقل - يسع ما يصل إلى 3 غالون من المياه (11,3 لتر).

• عليك بتوجيه الأطفال بعدم استخدام المنتج إلا بعد تجميعه بشكل صحيح.

• احتفظ بالجهاز داخل المنزل أو لا تستخدمه إذا انخفضت درجة الحرارة عن 32 درجة فهرنهايت (صفر مئوية)

فحص المنتج قبل كل استخدام. اربط الوصلات بإحكام واستبدل المكونات لاستبدال الأجزاء التالفة أو البالية، اتصل بـ

- للتقليل إلى أدنى حد من المخاطر التي تشكلها المخلفات الناجمة عن الثقب، تم تصميم المسامير اللولبية بحيث تخترق ألبلاستيك وتشكل السن اللولبي الخاص بها. احرص على ألا تفرط في ربط

المسامير اللولبية وإلا فلن تمسك الأجزاء ببعضها بشكل ملائم.

فحص المنتج قبل كل استخدام. اربط الوصلات بإحكام واستبدل المكونات لاستبدال الأجزاء التالفة أو

البالية، اتصل بـ Step2 Company LLC

### إرشادات التنظيف:

التنظيف العام: استخدم مياه بصابون مخفف.

يجب على الوالدين غسل الملحقات بعناية قبل الاستخدام.

### إرشادات التخلص من المنتج:

الرجاء إعادة التدوير إن أمكن. يجب أن تتوافق طريقة التخلص من المنتج مع كل القوانين الحكومية.