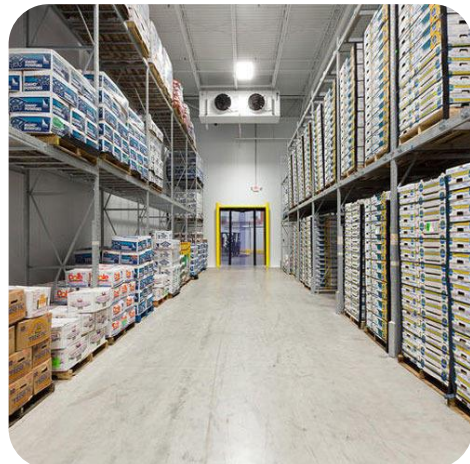




Пропозиція щодо холодильного виконання

❄️ ОПЦІЯ А

- Температура заряду: $>0^{\circ}\text{C}$
- Холодне зберігання: $-20^{\circ}\text{C}\sim 0^{\circ}\text{C}$
- Режим роботи: Заїхав-Виїхав



❄️ ❄️ ОПЦІЯ В

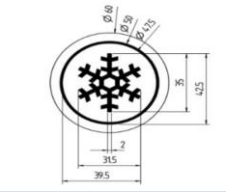
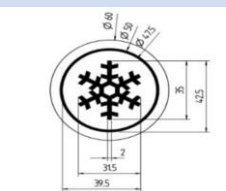
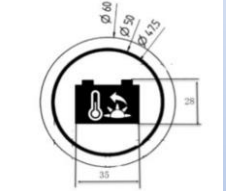
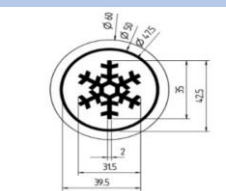
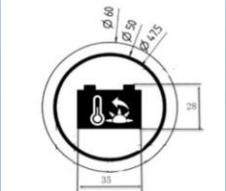
- Холодне зберігання: $-20^{\circ}\text{C}\sim 0^{\circ}\text{C}$
- Режим роботи: всередині холодильної камери протягом зміни
або
- Холодне зберігання: $-45^{\circ}\text{C}\sim -20^{\circ}\text{C}$
- Режим роботи: Заїхав-Виїхав



❄️ ❄️ ❄️ ОПЦІЯ С

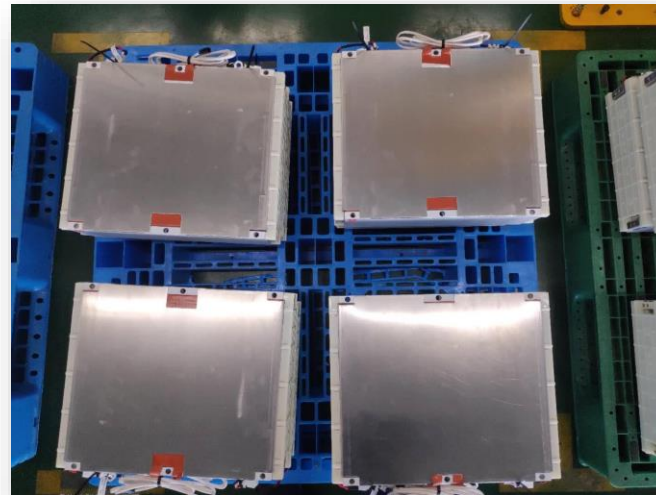
- Холодне зберігання: $-45^{\circ}\text{C}\sim -20^{\circ}\text{C}$
- Режим роботи: всередині холодильної камери протягом зміни



		Позначка на корпусі	
Опція А	Утеплюючий шар EVA (Етилен-Вініл-Ацетат) в середині ящика		
Опція В	Утеплюючий шар EVA в середині ящика Нагрівач АКБ перед процесом заряду батареї Зарядний пістолет (опціонально рекомендується)		
Опція С	Утеплюючий шар EVA в середині ящика Нагрівач АКБ перед процесом заряду та розряду батареї Зарядний пістолет (ОБОВ'ЯЗКОВО)		



EVA утеплення



Вбудований нагрівач елементів



Зарядний пістолет

До застосування в режимі холодного зберігання найбільша частка припадає до харчової або аптечної промисловості, для яких більш переважними є герметичні батареї, і саме такими є літієві батареї. Завдяки потужним ноу-хау та перевіреним характеристикам - ЕІКТО є Вашим найкращим вибором, серед літієвих акумуляторів, у режимах холодного зберігання.



www.eikto-tech.com