

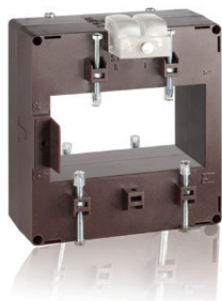
# ВИМІРЮВАЛЬНЕ ОБЛАДНАННЯ

## ВИМІРЮВАЛЬНІ ТРАНСФОРМАТОРИ НАПРУГИ



Серія	BTV6			BTV20			BTV50			BTV100		
Габарит	120*100*85			140*100*85			165*125*103			180*125*103		
Вторинна напруга	100V (L-L)/100-√3(L-N)			100V (L-L)/100-√3(L-N)			100V (L-L)/100-√3(L-N)			100V (L-L)/100-√3(L-N)		
Первинна напруга (В)	VA			VA			VA			VA		
Клас точності	0,2	0,5	1,0	0,2	0,5	1,0	0,2	0,5	1,0	0,2	0,5	1,0
230	2,5	6	9	8	10	15	20	50	75	40	100	150
240	2,5	6	9	8	10	15	20	50	75	40	100	150
400	2,5	6	9	8	10	15	20	50	75	40	100	150
440	2,5	6	9	8	10	15	20	50	75	40	100	150
450	2,5	6	9	8	10	15	20	50	75	40	100	150
500	2,5	6	9	8	10	15	20	50	75	40	100	150
600	2,5	6	9	8	10	15	20	50	75	40	100	150
660	2,5	6	9	8	10	15	20	50	75	40	100	150
690	2,5	6	9	8	10	15	20	50	75	40	100	150
700		6	9	8	10	15	20	50	75	40	100	150
800		6	9	8	10	15	20	50	75	40	100	150
1000		6	9	8	10	15	20	50	75	40	100	150

## ВИМІРЮВАЛЬНІ ТРАНСФОРМАТОРИ СТРУМУ



Серія	TAIBB	TA327	TA432	TA540	TAS65	TAS81	TAS102	TAS102B	TAS127	TAS127B
Ширина (мм)	44	56	70	70	90(a) 94(b)	100	98(a) 129(b)	135	99 (a) 160(b)	125(a) 160(b)
Висота (мм)	65	80	95	95	94(a) 90(b)	145	129(a) 98(b)	129	160(a) 99(b)	160(a) 125(b)
Вікно (мм)	16x12,5	25,5x15,5 32,5x10,5	25,5x25,5 32,5x20,5 40,5x10,5	40,5x20,5 50,5x12,5	32x65(a) 65x32(b)	64x31 81x11	38x102(a) 102x38(b)	54x102	38x127(a) 127x38(b)	54x127(a) 127x54(b)
Первинний струм (А)	ВА	ВА	ВА	ВА	ВА	ВА	ВА	ВА	ВА	ВА
Клас точності	0,5 1 3	0,25 0,5 0,5S 0,2S	0,5 0,5S	0,5 1 0,2S 0,5 0,5S	0,5 1 0,2S 0,5 0,5S 0,5 1	0,5 1 0,2S 0,5 0,5S 0,5 1	0,5 0,5S 0,5 1 0,2S 0,5 0,5S 0,5 1	0,5 1 0,2S 0,5 0,5S 0,5 1	0,25 0,5 0,5S 0,2S 0,5 0,2S	0,5 0,2S
40		1								
50		1 1,5								
60		1 2								
70		1,5 2,5								
75		1,5 2,5								
80		1,5 2,5	1,5							
100	1,5 2,5 2,5	0,75 2 1								
120	2 3,5 2,5	2								
125	2 3,5 2,5	2								
150	3 4	1 3 2	1							
160	3 4	1 3 2	1,5							
200	4 5,5	2 4 3 1 3 2,5								
250	5 6	2 6 3 1 3 2,5			1					
300	6 7,5	2,5 8 5 1,5 5 3 2 4			1,5					
400		4 10 8 1,5 8 4 4 6 4			4		2			1
500		6 12 10 2,5 10 5 4 6			8 5 2 4					3
600		8 15 15 3 12 7 6 8 1 8 7,5 3 5								5
700			4 10 7 8 10 1,5 10 7,5 4 6							8
750			4 10 8 8 10 2 10 10 4 6							10
800			5 10 10 8 12 2,5 12 15 4 6			8	10 12			10
1000			6 12 12 10 12 10 15 20 6 8 5 10 10 12 15 4 6 8							12
1200				12 15 12 15 20 8 10 5 12 10 15 20 5 7,5 10						15
1250					12 15 20 8 10 5 12 10 15 20 5 7,5 10				15	
1500					12 20 20 10 12 7,5 12 15 20 25 7,5 10 12,5 7,5 20 12,5					20 12,5
1600					12 20 20 10 12 7,5 12 15 20 25 7,5 10 12,5 7,5 20 12,5					20 12,5
2000					12 20		10 12 10 20 20 25 10 15 20 10 25 15			
2500						10 12 15 20 25 30 15 20 25 12,5 30 20				
3000							20 20 30 25 30 20 25 30 15 30 25			
3200								25 30		15 30 25
4000								30 40		20 30 30

## ОПОРНІ ТРАНСФОРМАТОРИ СТРУМУ І НАПРУГИ



Трансформатори струму і напруги з литою ізоляцією зовнішнього встановлення

- виготовлений з епоксидного компаунду, який витримує умови зовнішнього середовища;
- Номінальна напруга: 3,6 - 40,5 кВ;
- Найбільша роб. напруга 40,5кВ /випробувальна 95 кВ /імпульсна 190 кВ;
- Номінальний струм перв. об.: 5 - 3000 А;
- Номінальний струм втор.об.: 1 - 5 А;
- Клас точності вимірювання: 0,2 S - 0,2 - 0,5S - 0,5 - 1,0 - 3,0;
- Клас точності для захисту: 5P-20P;
- Робоча температура: від -45 °C до +55 °C.



Вид	Трансформатор струму		Трансформатор напруги	
	Внутрішня Тип АТВ ...	Зовнішня АТН ...	Внутрішня ВТВ ...	Зовнішня ВТН ...
Номінальна напруга, кВ	3,6-40,5	3,6-40,5	3,6-40,5	3,6-40,5
Первинний струм, А	5-3000	5-3000		
Вторинний струм, А	1-5	1-5		
Первинна напруга			3,6/√3 ... 35/√3	3,6/√3 ... 35/√3
Вторинна напруга			100/√3, 110/√3, 120/√3, 100/3, 100/√3, 110/√3, 120/√3, 100/3,	110/3, 120/3
Клас точності	0,2-0,2S-0,5-0,5S-1-3-5	0,2-0,2S-0,5-0,5S-1-3-6	0,2, 0,5, 1,	0,2, 0,5, 1
Клас захисту	5P-20P	5P-20P	3P, 6P	3P, 6P