



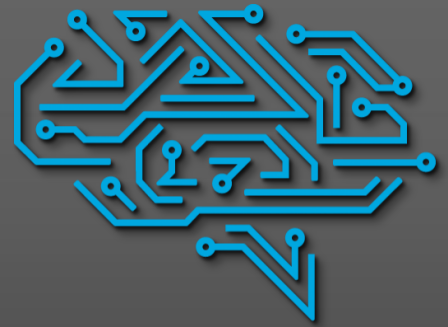
CNC PROM

Комплектуючі систем ЧПУ

 <http://cnc.prom.ua/>

 +38 (097)-100-30-30
+38 (096)-665-71-06

 cncprom@ukr.net



C N C P R O M

Система автоматичного змазування направляючих і передач HYCNC-2232



Загальні відомості

НУСНС-2232 призначена для примусової подачі мастила в гайки ШВП або каретки, що направляють в автоматичному режимі. Ця система складається з автоматичного масляного насоса, шланга, армуючої гофри, розгалужувачів та фітінгів. Помпа оснащена дисплеєм, світлодіодними індикаторами та кнопками керування, за допомогою яких можна встановлювати час роботи насоса при кожному спрацюванні та проміжок між включеннями. Резервуар для масла прозорий, що дозволяє візуально контролювати рівень наповнення. Мастило в гайки та каретки направляючих подається через штуцер. Розгалужувачі мають регулятори подачі мастила для кожного фітінгу. Рекомендується використовувати масло в'язкістю ISO 32-68.

Застосування: мастило КГП, лінійних напрямних, кареток, підшипників та т.д.

Особливості НУСНС-2232:

- Наявність контролера подачі мастила
- Сигналізація рівня мастила
- Наявність дисплею
- Запобігає корозії деталей
- Збільшує термін служби напрямних та ШВП
- Скорочує споживання мастила
- Легкість монтажу та демонтажу

C N C P R O M



ТЕХНІЧНІ ХАРАКТЕРИСТИКИ

Виробник: НУСNC

Модель: НУСNC-2232

Тип насоса: електрический

Електроживлення: 220 V

Спосіб подачі мастила: автоматичний (програмований)

Матеріал резервуара: пластик

Об'єм резервуара: 1 л

Тиск: 9 МПа

Продуктивність: 0.2 л/хв

Сигналізація рівня мастила: присутнє

Діапазон регулювання часу роботи: 1-999 сек

Діапазон регулювання інтервалу включення: 1-999 мин

Розмір шлангу: 4x2.5 мм (~20 м)

Розмір гофри: 5.5x4.5 мм (~4 м)

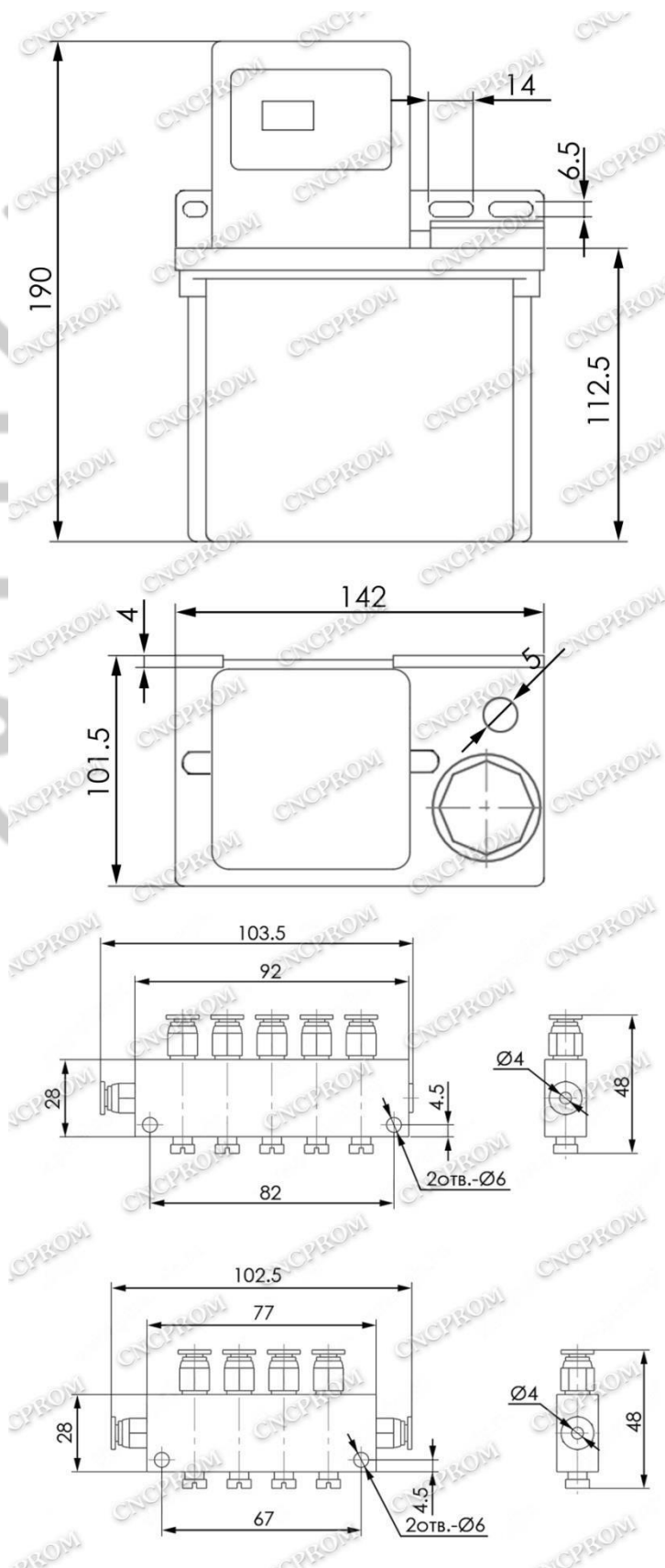
Різьба фітінгу: М6

Температура використання: +10°C...+35°C

Відносна вологість: <60 %

Вага: 1.3 кг

ГАБАРИТНІ РОЗМІРИ



ОСНОВНІ КОМПОНЕНТИ НАСОСА



C N C P R O M

НАЛАШТУВАННЯ ПАРАМЕТРІВ

- Встановлюйте інтервал роботи відповідно до фактичних витрат масла обладнанням.
- Натисніть кнопку SET на 2 секунди, введіть час роботи. Натисніть кнопку Л/У, щоб відрегулювати робочий час, регулюється від 1 до 999 секунд. Далі натисніть кнопку «SET» ще на 2 секунди, щоб відрегулювати інтервал увімкнення, регулюється від 1 до 999 хвилин. Для завершення налаштувань зачекайте 6 секунд, настройки автоматично збережуться.
- Якщо насос видає звук сигналізації, а на дисплеї горить "ЕРО" - це означає, що рівень масла занадто низький. Додати масло в резервуар.
- Якщо в масляній трубці багато бульбашок або насос видає сторонні звуки під час перекачування масла - очистіть фільтр
- У разі сильного забруднення фільтра замініть його на новий
- Очищуйте масляний резервуар кожні 2 місяці

МОЖЛИВІ НЕСПРАВНОСТІ І СПОСОБИ ЇХ УСУНЕННЯ

Несправність	Можлива причина	Спосіб усунення
Подача насоса нижче за номінальну	Неправильний напрямок валу електродвигуна	Змініть напрямок обертання валу електродвигуна
	Засмічений трубопровід Нещільності у з'єднаннях трубопроводів	Огляньте та прочистіть зробіть підтяжку з'єднань трубопроводів
	Механічне пошкодження робочого колеса	Замініть робоче колесо
Підвищений нагрів насоса	Підвищена в'язкість змащувально-охолоджуючої рідини	Замініть змащувальноохолоджуючу рідину
	Підвищена чи знижена напруга в мережі	Відрегулюйте напругу
Підвищений шум та вібрація під час роботи	подшипников електродвигателя Повышенный нагрев	Замініть електродвигун
	Недостатня жорсткість кріплення насоса та трубопроводу	Зробіть підтяжку з'єднань Замініть пошкоджені деталі
	Механічні пошкодження у насосі	



ПРАВИЛА И УМОВИ БЕЗПЕКИ ЕКСПЛУАТАЦІЇ

- Виріб може становити небезпеку при використанні не за призначенням.
- Оператор несе відповідальність за правильне встановлення, експлуатацію та технічне обслуговування виробу
- Усі підключення проводити тільки при вимкненому джерелі живлення

УМОВИ ЗБЕРІГАННЯ ВИРОБУ

Виріб повинен зберігатися в закритих або інших приміщеннях з природною вентиляцією без штучно регульованих кліматичних умов при температурі $-40^{\circ}\text{C} \dots +60^{\circ}\text{C}$ та відносній вологості повітря не більше 90% (при $+35^{\circ}\text{C}$). Приміщення має бути сухим, не містити конденсату та пилу. Запиленість приміщення у межах санітарної норми. У повітрі приміщення для зберігання виробу не повинно бути агресивних домішок (парів кислот, лугів). Вимоги щодо зберігання відносяться до складських приміщень постачальника та споживача.

C N C P R O M