



AGM LPM 12V - 18Ah

12V 18Ah



UA

Характеристики

- Акумулятори виготовлені за технологією AGM (Absorbent Glass Mat).
- Акумулятори цієї серії здатні витримувати тривалий розряд, циклічний розряд, глибокий розряд і розряд високими струмами.
- Вони не вимагають поповнення або заміни електроліту.
- Вони можуть працювати у будь-якому положенні.
- Акумулятори цієї серії можна встановлювати в житлових приміщеннях, бо технологія їх виготовлення гарантує відсутність шкідливих випарів.
- Ці акумулятори при практичному використанні показують стабільні результати під час роботи в умовах низьких (-15°C) та високих (+50°C) температур навколишнього середовища.



ISO9001



Застосування

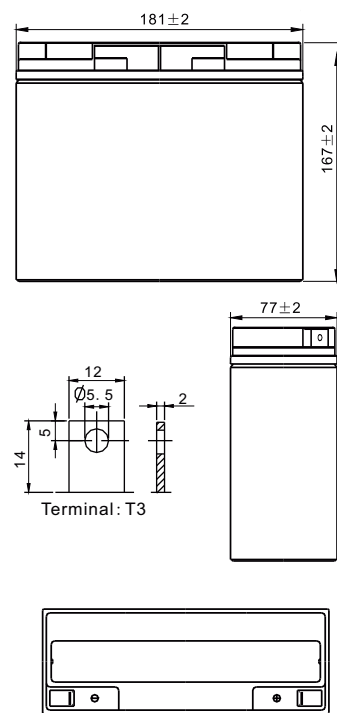


Технічні дані

Напруга	12 V	
Ємність	18 Ah	
Внутрішній опір	8,5 mΩ	
Ємність при заданій температурі	-15°C	65 %
	0°C	85 %
	+25°C	100 %
Саморозряд (25°C)	3 місяці	91 %
	6 місяців	82 %
	12 місяців	64 %
Оптимальна робоча температура	25°C ± 3°C	
Діапазон робочої температури	Розряд	-15°C ~ +50°C
	Заряд	-10°C ~ +50°C
	Зберігання	-20°C ~ +50°C
Зарядна напруга (25°C)	Напруга буферного заряду	13.5 V - 13.8 V
	Напруга циклічного заряду	14.5 V - 14.9 V
Максимальний струм заряду	3.6 A	
Максимальний струм розряду	190 A (5 s)	
Розрахунковий термін служби (25 °C), років	5-6	
Тип клеми	T3	
Вага, кг	5	
Габаритні розміри (± 2%) (довжина * ширина * висота), мм	181*77*167	

Габарити

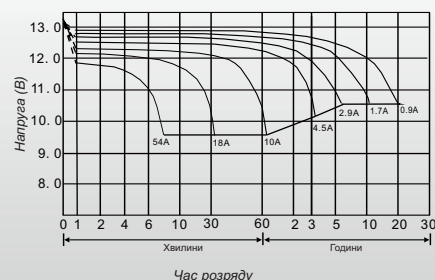
Одиниця вимірювання: mm



Характеристики постійного струму розряду: А (25°C, 77°F)

Кінц. напр./Час	5 хв	10 хв	15 хв	30 хв	45 хв	1 год	3 год	5 год	10 год	20 год
1.60В/яч.	62.71	43.10	31.10	18.79	13.75	11.23	4.55	3.13	1.70	0.93
1.65В/яч.	60.14	39.04	30.43	18.45	13.60	11.10	4.53	3.11	1.69	0.92
1.70В/яч.	54.61	37.68	29.99	18.32	13.44	11.08	4.51	3.10	1.67	0.91
1.75В/яч.	49.37	34.70	29.14	18.17	13.00	10.95	4.50	3.09	1.65	0.90
1.80В/яч.	44.80	32.23	27.04	17.09	12.88	10.85	4.35	2.96	1.59	0.82

ЗАЛЕЖНІСТЬ ЧАСУ РОЗРЯДУ ВІД СТРУМУ (25°C)



Характеристики постійної потужності розряду: Вт (25°C, 77°F)

Кінц. напр./Час	5 хв	10 хв	15 хв	30 хв	45 хв	1 год	3 год	5 год	10 год	20 год
1.60В/яч.	103.31	71.24	56.13	35.62	26.86	22.13	9.12	5.99	3.39	1.82
1.65В/яч.	99.25	70.80	55.77	34.54	26.63	22.05	9.00	5.91	3.37	1.82
1.70В/яч.	92.83	69.08	54.69	33.82	25.91	21.59	8.94	5.86	3.32	1.80
1.75В/яч.	86.10	64.76	51.09	32.02	25.67	21.41	8.82	5.78	3.26	1.77
1.80В/яч.	77.72	60.45	48.21	31.66	24.95	20.87	8.64	5.73	3.21	1.62



info@logicpower.pl



logicpower.pl

Увага: Вище наведені середні значення, які були отримані під час 3-х циклів заряду/розряду, це не є мінімальні значення.



AGM LPM 12V - 18Ah

12V 18Ah

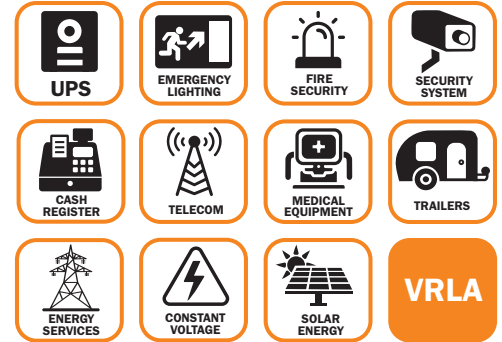


EN

Characteristics

- The batteries are manufactured using AGM (Absorbent Glass Mat) technology.
- This type of batteries are able to withstand long discharge, cyclic discharge, deep discharge and high current discharge.
- They don't require replenishment or replacement of the electrolyte.
- They can work in any position.
- Batteries of this series can be installed in living spaces, because their manufacturing technology guarantees the absence of harmful fumes.
- In use these batteries show stable results when working in conditions of low (-15°C) and high (+50°C) ambient temperatures.

Application

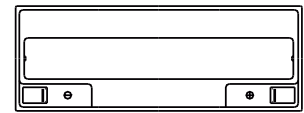
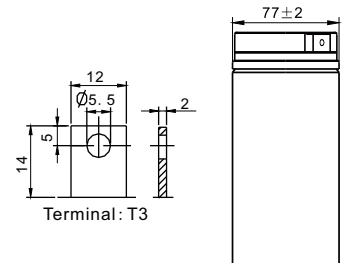
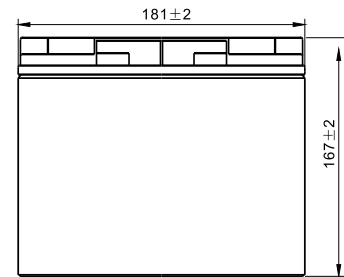


Technical data

Voltage	12 V	
Capacity	18 Ah	
Internal resistance	8,5 mΩ	
Capacity at a given temperature	-15°C	65 %
	0°C	85 %
	+25°C	100 %
Self discharge (at 25 °C)	3 months	91 %
	6 months	82 %
	12 months	64 %
Recommended operating temperature	25°C ± 3°C	
Operating temperature range	Discharging	-15°C ~ +50°C
	Charging	-10°C ~ +50°C
	Storage	-20°C ~ +50°C
Charging voltage (25 °C)	Buffer work	13.5 V - 13.8 V
	Cyclical work	14.5 V - 14.9 V
Maximum charge current	3.6 A	
Maximum discharge current	190 A (5 s)	
Predicted lifetime (25 °C), years	5-6	
Terminal type	T3	
Weight, kg	5	
Dimensions (+/- 2%) (length * width * height), mm	181*77*167	

Dimensions

Unit: mm



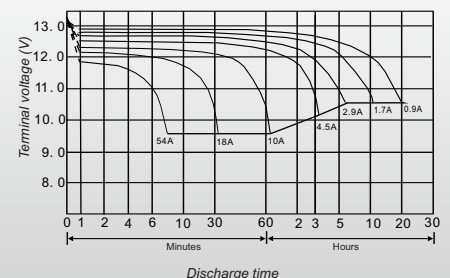
Constant current discharge characteristics Unit: A (25°C, 77°F)

F.V/Time	5 min	10 min	15 min	30 min	45 min	1 hr	3 hr	5 hr	10 hr	20 hr
1.60V/cell	62.71	43.10	31.10	18.79	13.75	11.23	4.55	3.13	1.70	0.93
1.65V/cell	60.14	39.04	30.43	18.45	13.60	11.10	4.53	3.11	1.69	0.92
1.70V/cell	54.61	37.68	29.99	18.32	13.44	11.08	4.51	3.10	1.67	0.91
1.75V/cell	49.37	34.70	29.14	18.17	13.00	10.95	4.50	3.09	1.65	0.90
1.80V/cell	44.80	32.23	27.04	17.09	12.88	10.85	4.35	2.96	1.59	0.82

Constant power discharge characteristics Unit: W (25°C, 77°F)

F.V/Time	5 min	10 min	15 min	30 min	45 min	1 hr	3 hr	5 hr	10 hr	20 hr
1.60V/cell	103.31	71.24	56.13	35.62	26.86	22.13	9.12	5.99	3.39	1.82
1.65V/cell	99.25	70.80	55.77	34.54	26.63	22.05	9.00	5.91	3.37	1.82
1.70V/cell	92.83	69.08	54.69	33.82	25.91	21.59	8.94	5.86	3.32	1.80
1.75V/cell	86.10	64.76	51.09	32.02	25.67	21.41	8.82	5.78	3.26	1.77
1.80V/cell	77.72	60.45	48.21	31.66	24.95	20.87	8.64	5.73	3.21	1.62

DISCHARGE TIME VS. DISCHARGE CURRENT (25°C)



Note: The above characteristics data was obtained within three charge or discharge cycles.



info@logicpower.pl



logicpower.pl