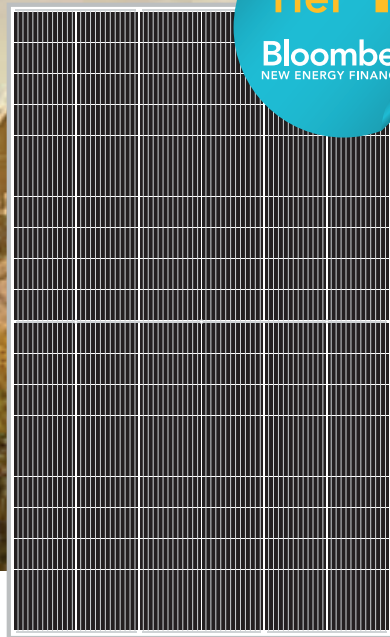


# AB60MHC BF 590-605BT

120 (6x20) 2172x1303x35 мм



## Чому ABI SOLAR?

Виготовлення фотомодулів відбувається лише на підприємствах Східної Азії зі списку Bloomberg Tier 1. Фотомодулі показують високу надійність роботи в різноманітних кліматичних умовах та інсоляції. Гарантована висока ефективність та рентабельність інвестицій.

Висока потужність і ефективність при низькій ціні гарантує швидке повернення інвестицій.

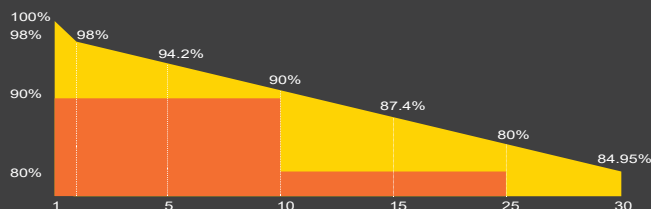
Сумісність роботи з мережевими і автономними фотоелектричними системами.

Модулі сертифіковано за міжнародними стандартами: IEC61215, IEC61730, CE, ROHS, TUV.

## Промислова гарантія на основі номінальної потужності

**12 років**  
Заводська гарантія

**30 років**  
84.95% Вихідна потужність



■ Гарантована вихідна потужність ■ Abi-Solar лінійна гарантія



Позитивна толерантність потужності (0~+4.99%), що забезпечує високу надійність вихідної потужності



Страхування фотомодулів від провідної світової страхової компанії гарантує високу надійність для інвесторів та користувачів



Junction box та bypass діоди гарантують модулям відсутність перегріву та "ефект гарячої точки"



Технологія MBV зменшує відстань між шиною та струмопровідної лінії, що сприяє збільшенню потужності



більша вихідна потужність при слабкому освітленні, наприклад в мглу, при пасмурній погоді та вранці



Забезпечена стійкість до PID деградації завдяки контролю якості процесу виробництва та сировини



Стійкість до суворих умов, таких як сіль, аміак, пісок, висока температура та висока вологість



Гарантована надійність і суворі гарантії якості, які виходять за межі сертифікованих вимог



До 25% додаткової подужності від задньої сторони, в залежності від альбедо

IEC61215, IEC61730, IEC61701, IEC62716, UL61730

ISO9001, ISO1400, ISO45001



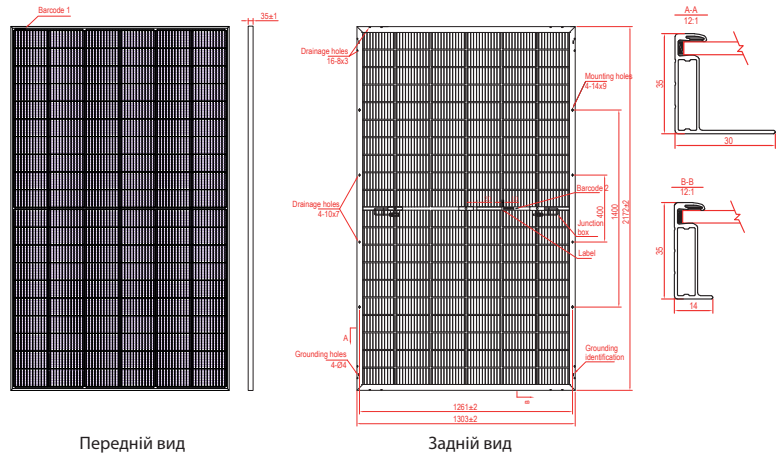
[www.abi-solar.com](http://www.abi-solar.com)



# МЕХАНІЧНИ ХАРАКТЕРИСТИКИ

PL10

Тип комірки	Перс Моно кристал 120 (6x20)
Розміри (АxВxС)	2172x1303x35 мм
Вага	35 кг
Переднє скло	2.0 мм+2.0мм, Висока передача
Рама	Анодованій алюміній
Розподільча коробка	IP68, 3 діоди
Конектор	Сумісний з MC4
Вхідні кабелі	4 мм <sup>2</sup> , 1200 мм
Контейнер	40HQ
Кількість в палеті	31
Кількість в контейнері	558



## Електричні характеристики (STC)

	AB590 60MHC BF	AB595 60MHC BF	AB600 60MHC BF	AB605 60MHC BF
Максимальна потужність(Pmax)	590Вт	595Вт	600Вт	605Вт
Струм короткого змикання (Isc)	18.25А	18.29А	18.33А	18.37А
Напруга холостого ходу (Voc)	41.10В	41.30В	41.50В	41.70В
Максимальний струм (Impp)	17.31А	17.35А	17.40А	17.44А
Максимальна напруга (Vmpp)	34.10В	34.30В	34.50В	34.70В
Максимальний ККД	20.85%	21.02%	21.20%	21.38%
Відхилення по потужності Максимальна	(0~+3Вт)			
напруга системи Максимальне	1500 В DC			
навантаження	5400 Па			
Максимальний серійний запобіжник	35А			

## NOCT

	AB590 60MHC BF	AB595 60MHC BF	AB600 60MHC BF	AB605 60MHC BF
Максимальна потужність(Pmax)	443.60Вт	447.20Вт	451.10Вт	454.80Вт
Струм короткого змикання (Isc)	14.73А	14.76А	14.80А	14.83А
Напруга холостого ходу (Voc)	38.60В	38.80В	39.00В	39.20В
Максимальний струм (Impp)	13.87А	13.90А	13.94А	13.98А
Максимальна напруга (Vmpp)	32.00В	32.20В	32.40В	32.50В

STC Інсоляція: 1000 Вт/м<sup>2</sup> температура модулю: +25 AM=1.5

NOCT Інсоляція: 800 Вт/м<sup>2</sup> температура модулю: +20 AM=1

## Електричні характеристики з урахуванням потужності задньої сторони 25%

	AB590 60MHC BF	AB595 60MHC BF	AB600 60MHC BF	AB605 60MHC BF
Максимальна потужність(Pmax)	738Вт	744Вт	750Вт	756Вт
Струм короткого змикання (Isc)	22.74А	22.79А	22.83А	22.89А
Напруга холостого ходу (Voc)	41.20В	41.40В	41.60В	40.80В
Максимальний струм (Impp)	21.56А	21.62А	21.68А	21.73А
Максимальна напруга (Vmpp)	34.20В	34.40В	34.60В	34.80В

## Температурні характеристики

Номінальна робоча температура комірки (NOCT)	43±2 °C
Температурний коефіцієнт Pmax	-0.34 %/°C
Температурний коефіцієнт Voc	-0.29 %/°C
Температурний коефіцієнт Isc	0.05 %/°C
Діапазон робочих температур	-40~+85 °C

## Температурні характеристики

