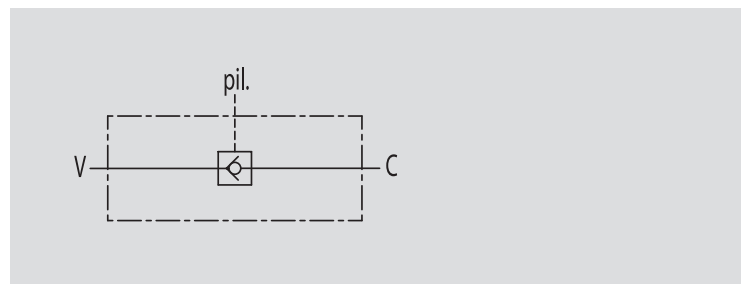
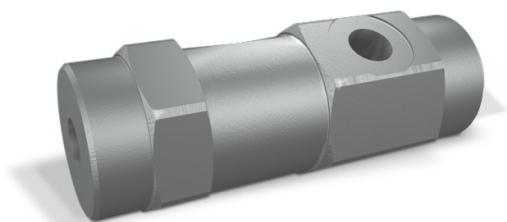


# VALVOLE DI BLOCCO PILOTATE A SEMPLICE EFFETTO A 3 VIE IN LINEA

TIPO / TYPE

**VBPSL**SCHEMA IDRAULICO  
HYDRAULIC DIAGRAM

## 3 WAYS SINGLE PILOT OPERATED CHECK VALVES, IN LINE

**IMPIEGO:**

Valvola utilizzata per bloccare in posizione un cilindro in un solo senso, consentendo il flusso in una direzione ed impedendolo in senso contrario fino a quando non si applica la pressione di pilotaggio. È realizzata per il montaggio in linea, pertanto può essere montata in qualsiasi posizione.

**MATERIALI E CARATTERISTICHE:**

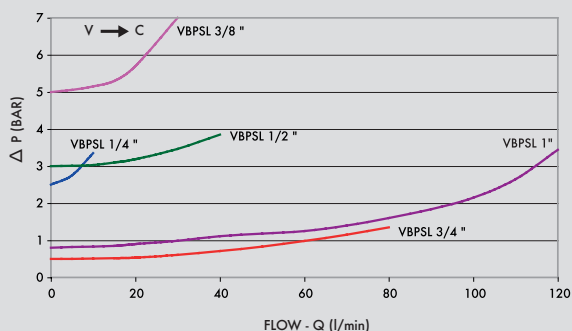
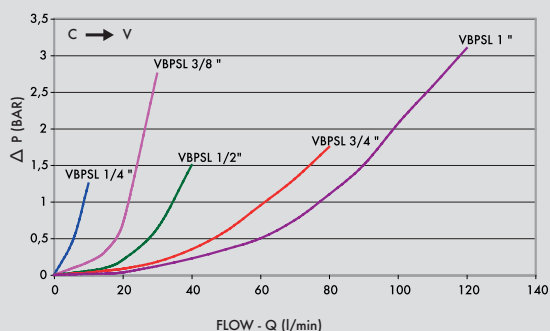
Corpo: acciaio zincato.  
Componenti interni: acciaio temprato termicamente e rettificati.  
Guarnizioni: BUNA N standard  
Tenuta: a cono guidato. Non ammette trafilementi.

**MONTAGGIO:**

Collegare V all'alimentazione, C all'attuatore dove si desidera la tenuta e Pil. alla linea di pilotaggio.

**A RICHIESTA**

- molla 8 Bar

**PERDITE DI CARICO**  
 PRESSURE DROPS CURVE
**USE AND OPERATION:**

These valves are used to block the cylinder in one direction. The flow is free in one direction and blocked in the reverse direction until pilot pressure is applied. They are designed for in-line mounting.

**MATERIALS AND FEATURES:**

Body: zinc-plated steel.  
Internal parts: hardened and ground steel.  
Seals: BUNA N standard  
Poppet type: any leakage.

**APPLICATIONS:**

Connect V to the pressure flow, C to the actuator's side you want the flow to be blocked and Pil to the pilot line.

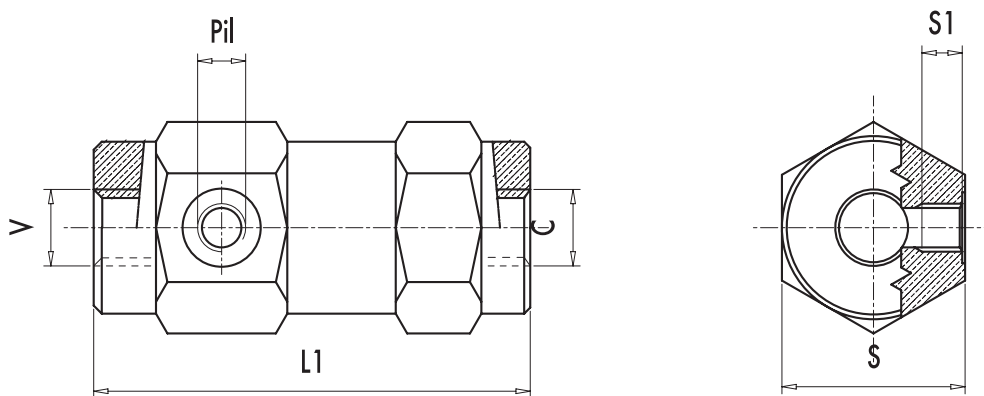
**ON REQUEST**

- 8 Bar spring

Temperatura olio: 50 °C - Viscosità olio: 30 cSt  
Oil temperature: 50 °C - Oil viscosity: 30 cSt



CODICE CODE	SIGLA TYPE	RAPP. PILOT PILOT RATIO	PORTATA MAX MAX FLOW Lt. / min	PRESSIONE MAX MAX PRESSURE Bar	PRESSIONE APERTURA CRACKING PRESSURE Bar
<b>V0201</b>	VBPSL 1/4"	1 : 9,8	20	350	2,5
<b>V0202</b>	VBPSL 3/8"	1 : 6,5	30	300	5
<b>V0203</b>	VBPSL 1/2"	1 : 4,6	45	300	3
<b>V0204</b>	VBPSL 3/4"	1 : 4,4	80	250	0,5
<b>V0205</b>	VBPSL 1"	1 : 3,5	120	220	1



CODICE CODE	SIGLA TYPE	V - C GAS	P11 mm	L1 mm	S mm	S1 mm	PESO WEIGHT kg
<b>V0201</b>	VBPSL 1/4"	G 1/4"	G 1/4"	103	36	11	0,690
<b>V0202</b>	VBPSL 3/8"	G 3/8"	G 1/4"	109	40	11,5	0,900
<b>V0203</b>	VBPSL 1/2"	G 1/2"	G 1/4"	120	42	11	1,040
<b>V0204</b>	VBPSL 3/4"	G 3/4"	G 1/4"	145	55	14	2,300
<b>V0205</b>	VBPSL 1"	G 1"	G 1/4"	165	55	14	2,350