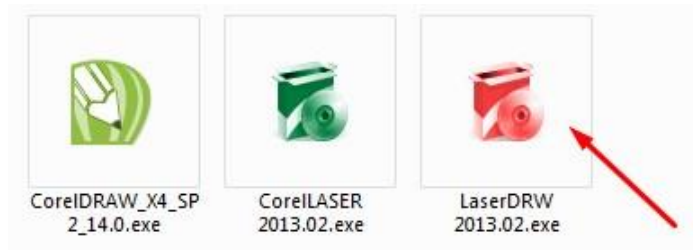


Модель лазерного верстата: **LEM3020-40W, LEM3020-AB-40W**

Програмне забезпечення: **LaserDRW**

**Будь ласка, дотримуйтеся вказівок в інструкції!**

**1. Відкрийте на комп'ютері диск з програмним забезпеченням, який йшов в комплекті з верстатом, запустіть встановлення програми LaserDRW**



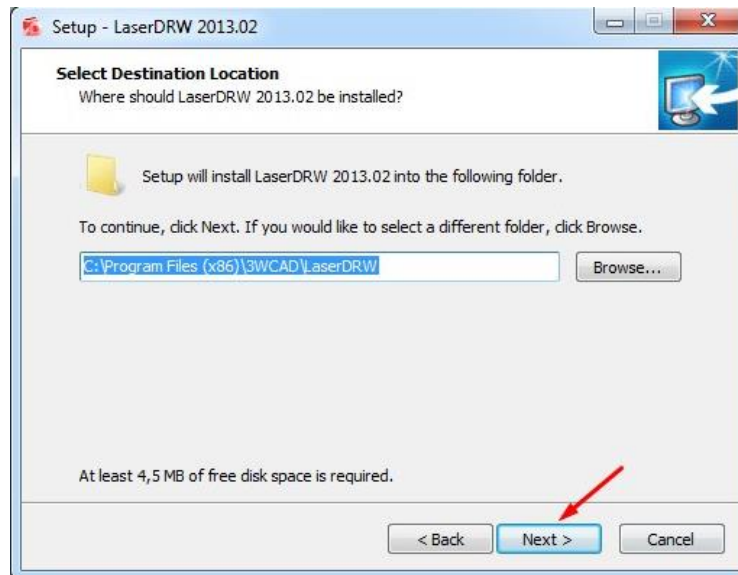
**2. Виберіть мову інтерфейсу програми та натисніть на відповідну кнопку для продовження процесу встановлення програми (див. рис. нижче)**



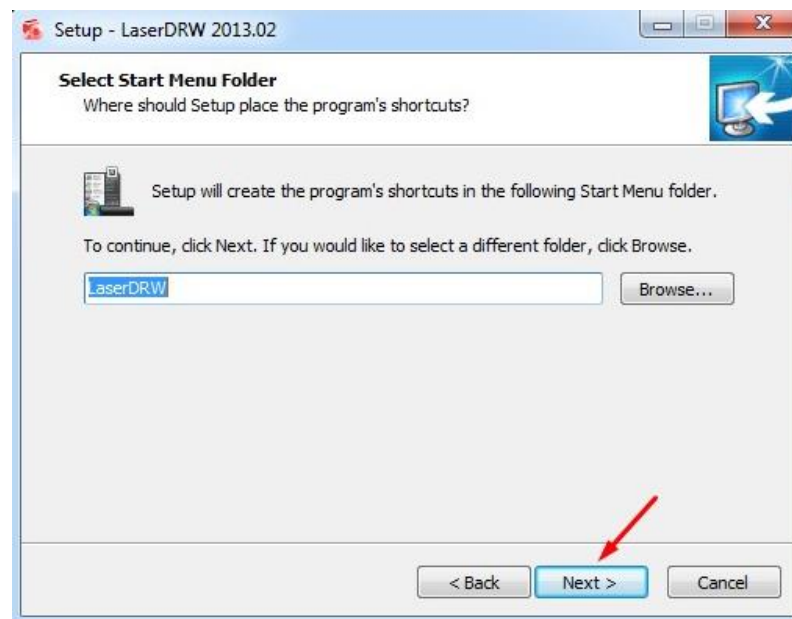
**3. Натисніть "Next"**



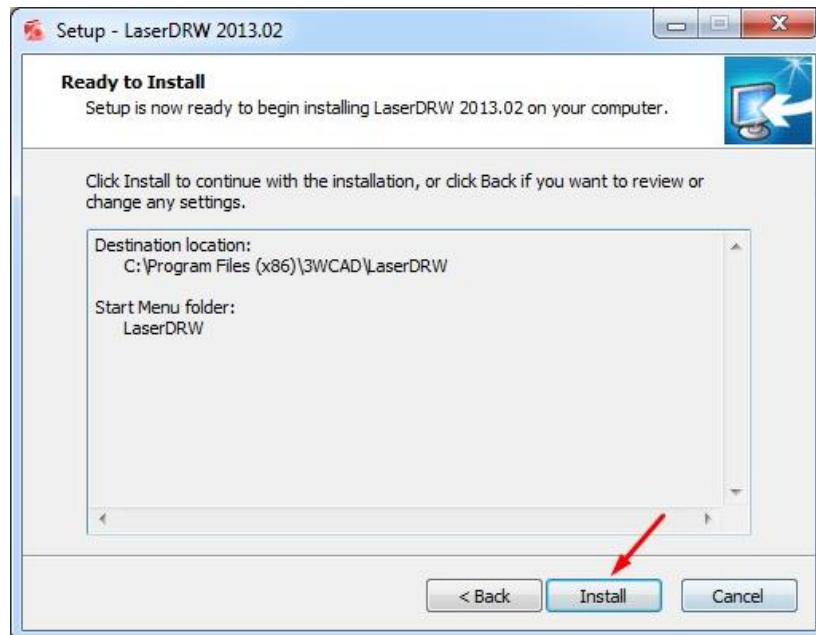
## 4. Виберіть місце встановлення програми та натисніть "Next"



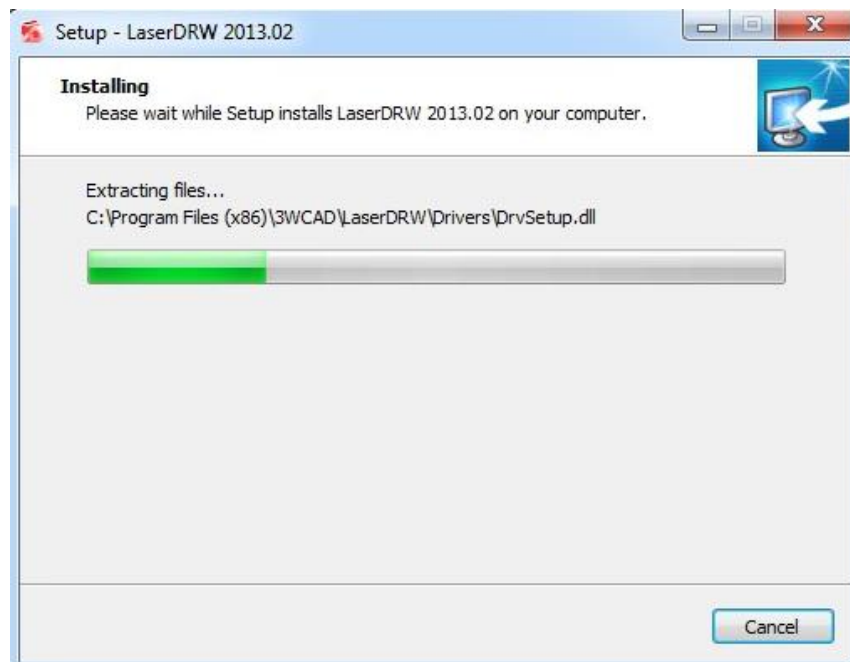
## 5. Натисніть "Next"



## 6. Натисніть "Install"



## 7. Очікуйте завершення встановлення програми

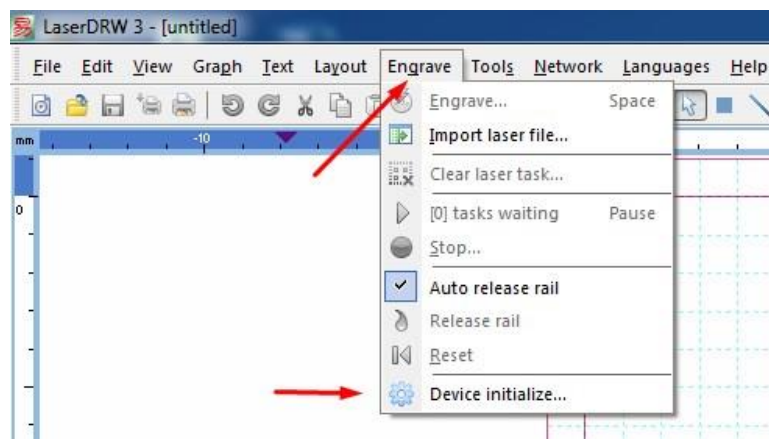


## 7. Натисніть "Finish"



## 8. Запустіть ярлик LaserDRW на робочому столі

## 9. Відкрийте пункт меню програми Engrave - Device initialize



10. В комірці Mainboard виберіть зі списку модель плати управління, як показано на рисунку нижче. В комірках PageSizeX та PageSizeY внесіть відповідні значення. Комірка Device ID заповнюється програмою автоматично, її значення може відрізнятися від того, яке зображено на рисунку

**Всі внесені параметри необхідно зберегти**

