



Planicrete

Нова
формула

**Латексна добавка
на основі
синтетичного каучуку
для підвищення адгезії
цементних розчинів**



ПРИЗНАЧЕННЯ

- Добавка для покращення механічних та адгезійних характеристик цементних стяжок, штукатурок та тонкошарових вирівнюючих покриттів.
- Добавка для високоадгезійних розчинів на основі цементних в'язучих.

Деякі приклади використання

- Влаштування високоміцних цементних стяжок всередині та зовні приміщень.
- Для виготовлення розчину на основі цементного в'язучого, який використовується для укладання натурального каменю в системі **Mapestone**.
- Виготовлення високоміцних цементних штукатурок для використання всередині та зовні приміщень.
- Виготовлення розчинів на основі цементних в'язучих для покращення адгезії традиційних стяжок та стяжок на основі **Mapcem Pronto** або **Topcem Pronto**.
- Виготовлення розчину з **Mapcem** або **Topcem** для покращення адгезії стяжок, виготовлених з таких самих типів в'язучого.
- Влаштування набризку перед нанесенням штукатурки.
- Для виготовлення цементних розчинів для заповнення отворів, відновлення пошкоджених ділянок та оздоблення поверхонь будівель та збірних залізобетонних конструкцій.
- Виготовлення цементних розчинів для вирівнювання поверхонь, що піддаються інтенсивному зношенню (промислові підлоги, рампи, канали) та для ремонту невеликих ділянок та оздоблення поверхонь будівель та збірних залізобетонних конструкцій.

ТЕХНІЧНІ ХАРАКТЕРИСТИКИ

Planicrete – це високостабільна водна дисперсія спеціального синтетичного еластомеру, стійкого до лужного омилення, що характеризується низькою температурою склування. Спеціальний SBR (стирол-бутадієновий каучук) на основі еластомера також має особливі властивості, що зберігають його стабільним з плином часу. Полімерні ланцюги, що утворюють цей еластомер, характеризуються щільним переплетінням хімічних в'язучих, що з'єднують їх разом. Ця важлива особливість дає полімерним ланцюгам зайняти паралельну конформацію, коли вони деформуються, таким чином, надаючи еластомеру високий рівень еластичності.

Planicrete постачається у вигляді дуже рідкого білого латексу, який при змішуванні із заповнювачами та цементом, покращує їх адгезію, пластичність, тиксотропність, водоутримання та зручновкладальність в цілому. Після тужавлення та твердіння, цементним розчинам з **Planicrete** притаманні наступні властивості:

- краща адгезія до основ;
- вища міцність на стиск та згин;
- вищий опір до стирання;
- вища водонепроникність;
- краща стійкість до циклів заморожування/відтавання;
- вища стійкість до впливу розчинів кислот, сольових розчинів та масел.

ЗАСТЕРЕЖЕННЯ

- Не використовуйте **Planicrete** в чистому вигляді



Адгезійна штукатурка, змішана з Planicrete



Нанесення адгезійного розчину з Planicrete



Влаштування цементної стяжки з додаванням Planicrete

ТЕХНІЧНІ ХАРАКТЕРИСТИКИ (типові значення)

ВЛАСТИВОСТІ ПРОДУКТУ

Консистенція:	текуча рідина
Колір:	білий
Густина (г/см ³):	1,02
pH:	8
Сухий залишок (%):	36

ХАРАКТЕРИСТИКИ НАНЕСЕННЯ

Співвідношення змішування:	див. відповідну таблицю
Температура нанесення:	від +5°C до +40°C
Кінцевий час твердіння:	в залежності від співвідношення змішування

КІНЦЕВІ ХАРАКТЕРИСТИКИ

Склад розчину:	Цемент:	Тип 32,5 R II/A-L	900 г
	Заповнювачі:	стандартний пісок	2700 г
	Добавка:	Planicrete	112,5 г
	Вода:	292,5 г	
Густина розчину (кг/м ³):	2000		
Міцність на стиснення згідно з EN 12190 (МПа):			
- через 1 добу:	7		
- через 7 діб:	25		
- через 28 діб:	33		
Адгезія до основи згідно з EN 1542 (+21°C - відносна вологість 50%) (МПа):			
- через 28 діб:	> 2,0		
Стійкість до вологи:	чудова		
Стійкість до старіння:	чудова		
Стійкість до розчинників та масел:	середня		
Стійкість до кислот та лугів:	задовільна		
Стійкість до температур:	від -30°C до +90°C		

в якості ґрунтовки або адгезійного розчину – матеріал завжди необхідно змішувати з портландцементом або, у разі потреби, з **Марсцем** або **Топсцем**.

- Не використовуйте розчини з **Planicrete**, якщо температура навколишнього середовища нижча +5°C та вища ніж +40°C.
- Після нанесення в жарку або вітряну погоду, поверхню необхідно захищати від надто швидкого висихання.
- Використання **Planicrete** в розчинах та бетоні вимагає чіткого дотримання усіх заходів для якісного виконання робіт, особливо що стосується вибору фракції заповнювачів, що відповідає необхідній товщині шару розчину, водо-цементного співвідношення.
- Якщо розчини з **Planicrete** змішують у бетонозмішувачі, ніколи не перемішуйте їх довше 3 хвилин, щоб уникнути зайвого втягування повітря.

ПРОЦЕДУРА НАНЕСЕННЯ

Підготовка основи

Поверхні, на які наносяться стяжки, штукатурки та вирівнюючі розчини модифіковані **Planicrete**, повинні бути щільними, міцними та чистими.

Крихкі, погано закріплені частинки, пил, бетон, що відшаровується, залишки оливи або опалубкового мастила та фарбу необхідно ретельно видалити методом піскоструменевої обробки, очистити щіткою або змити водою під тиском.

Основу необхідно ретельно зволожити, але на поверхні не повинно бути залишків води, що можуть негативно вплинути на адгезію.

Адгезійні стяжки від 10 до 35 мм

Planicrete застосовується в якості добавки при виготовленні розчину для адгезійних стяжок всередині та зовні приміщень з високою адгезією та стійкістю.

Рекомендації щодо співвідношення замішування:

Planicrete	45 кг	50 кг
Вода	135 кг	150 кг
Портландцемент	350 кг	400 кг
Заповнювачі	1550 кг	1500 кг

Фракція заповнювача повинна відповідати товщині стяжки: максимальний розмір заповнювача повинен складати 1/3 -1/4 від товщини стяжки, але не більше 8 мм.

УВАГА: перед влаштуванням стяжки, нанесіть адгезійний шар з **Planicrete** та цементу, щоб забезпечити якісне зчеплення з існуючою цементною поверхнею. Не чекайте повного висихання адгезійного шару: вкладайте свіжу стяжку на свіжий адгезійний шар.

Плаваючі стяжки (мінімальна товщина 35 мм)

В такому випадку **Planicrete** рекомендується розводити водою у співвідношенні 1:4 та використовувати трохи меншу кількість цементу. Рекомендації щодо співвідношення замішування:

Рекомендації щодо співвідношення замішування:

Planicrete	30 кг	35 кг
Вода	120 кг	140 кг
Цемент	300 кг	350 кг
Змішаний заповнювач (0-8 мм)	1600 кг	1550 кг

Час витримання таких стяжок складає мінімум два тижні при нормальній температурі навколишнього середовища та рівні вологості.

УВАГА: такий розчин може також використовуватись для вкладання звичайної керамічної плитки, підбираючи розмір заповнювача в залежності від товщини шару.

Приготування штукатурки

Planicrete може також використовуватись в якості добавки до штукатурних розчинів на основі цементу для нанесення всередині та зовні приміщень. Крім покращення тиксотропності та водонепроникності розчину, додавання **Planicrete** в розчин покращує його адгезію до основ та підвищує стійкість до атмосферних впливів.

Рекомендації щодо співвідношення замішування:

Planicrete	1 кг
Вода	4 кг
Цемент	5,5 кг
Заповнювачі (0-3 мм)	20 кг

Для зниження поглинаючої здатності основи та покращення адгезії розчину, перед оштукатурюванням рекомендується нанести шар наступного розчину «на здрі»:

Planicrete	1 кг
Вода	1 кг
Цемент	3,5 кг
Заповнювачі (0-2 мм)	3,5 кг

Якщо надається перевага готовому розчину, рекомендується використання попередньо змішаної суміші **Nivoplan** – це білий або сірий вирівнюючий розчин, виготовлений з цементу, відбірних заповнювачів та спеціальних синтетичних смол, що наноситься шарами товщиною до 2 см. В такому випадку, **Nivoplan** змішують з **Planicrete**, попередньо розбавивши його водою у співвідношенні 1:5.

Приготування розчину для заповнення отворів

Planicrete можна використовувати в якості добавки при виготовленні розчину для заповнення отворів та вибоїн. Цей матеріал надає розчину чудової тиксотропності, що робить його легким для нанесення на стіни та стелі. Додавання **Planicrete** також покращує адгезію розчину та його технічні характеристики.

Рекомендації щодо співвідношення замішування:

Planicrete	1 кг
Вода	2,5 кг
Цемент	8 кг
Заповнювачі (0-3 мм)	16-24 кг

Адгезійні розчини

Planicrete особливо підходить для виготовлення адгезійних розчинів для нанесення перед влаштуванням стяжок і штукатурок на існуючі цементні поверхні.

УВАГА: адгезійний розчин на основі **Planicrete** також підходить в якості адгезійного шару для вкладання стяжок з **Маресем Pronto** або **Торсесем Pronto**.

Рекомендації щодо співвідношення замішування:

Planicrete	1 кг
Вода	1 кг
Цемент	4 кг

Для влаштування стяжок з

Маресем або **Торсесем** дотримуйтесь співвідношень, наведених в таблиці далі:

	Торсесем	Маресем
Planicrete (кг)	1	1
Вода (кг)	1	1
В'язуча речовина (кг)	3	2

Змішування

Розведіть **Planicrete** водою у відповідній ємності у співвідношенні рекомендованому для кожного окремого



Ремонт підлоги: нанесення адгезійного розчину



Ремонт підлоги: нанесення вирівнюючого розчину



Ремонт підлоги: фінішне вирівнювання

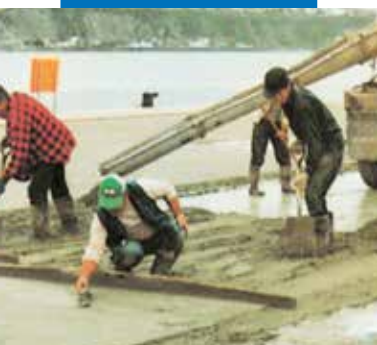
Planicrete



Набризковий шар штукатурки, змішаної з Planicrete



Цементна штукатурка з Planicrete. Автодорожній тунель Ville Marie, Монреаль, Канада



Зовнішня стяжка з Planicrete – Порт, Квебек, Канада

ТАБЛИЦЯ ДОЗУВАННЯ ТА ВИТРАТ

ПРИЗНАЧЕННЯ	Співвідношення Planicrete/вода	Співвідношення цемент/заповнювач (за вагою)	Фракція заповнювача	Витрати Planicrete (г/м ² /мм товщини)
Скріплені стяжки (товщина від 10 до 35 мм)	1 : 3	1 : 4	0÷8 мм	40-50
Плаваючі стяжки (товщина > 35 мм)	1 : 4	1 : 5	0÷8 мм	30-40
Штукатурні розчини	1 : 4	1 : 3,6	0÷3 мм	60-70
Штукатурні розчини з Nivoplan	1 : 5	–	–	70-80
Штукатурні розчини для нанесення «на здир»	1 : 1	1 : 1	0÷2 мм	220-230
Розчини для дрібного ремонту	1 : 2,5	1 : 3	0÷3 мм	50-60
Адгезійні розчини	1 : 1	–	–	300-310

УВАГА: співвідношення розбавлення Planicrete з водою надано для сухих заповнювачів. Якщо заповнювачі будуть вологі або мокрі, то пропорції Planicrete слід зменшити.

нанесення, потім вилийте розчин в бетономішалку та додайте цемент, заповнювачі, бажано попередньо змішані або частково змішані, щоб уникнути утворення грудок у готовому розчині. Перемішуйте протягом 2-3 хвилини до утворення однорідного розчину, але не довше.

Час тужавлення розчинів, що містять Planicrete, особливо не відрізняється від часу тужавлення звичайних розчинів. Життєздатність зазвичай зберігається трохи довше.

ЗАСТЕРЕЖЕННЯ ПІСЛЯ НАНЕСЕННЯ PLANICRETE

Після нанесення розчинів, змішаних зі спеціальною добавкою Planicrete, особливо в жарку погоду, слідкуйте за їхнім твердінням для уникнення швидкого випаровування води, яке може призвести до розтріскування поверхні через пластичну усадку. В перші години тужавлення по поверхні необхідно розпилювати воду або захистити її плівкою.

Очищення

Інструменти, що використовуються для змішування та нанесення розчинів, виготовлених з додаванням спеціальної добавки Planicrete, до повного твердіння розчину, легко відмиваються водою. Після затвердіння матеріал може бути видалено лише механічно.

УПАКОВКА

Planicrete постачається у 25, 10, 5 кг канистрах та 12x1 кг упаковках.

ЗБЕРІГАННЯ

24 місяці в закритій герметичній оригінальній упаковці. Захищати від морозу.

ІНСТРУКЦІЯ З ТЕХНІКИ БЕЗПЕКИ ПРИ ПРИГОТУВАННІ ТА НАНЕСЕННІ

Інструкції щодо безпечного використання

нашої продукції ви знайдете в останній версії Паспорта безпеки, який доступний на веб-сайті www.mapei.com.

ПРИЗНАЧЕНИЙ ДЛЯ ПРОФЕСІЙНОГО ВИКОРИСТАННЯ

УВАГА

Рекомендації та вказівки, що містяться в цьому посібнику, відображають всю глибину нашого досвіду по роботі з даним матеріалом, але при цьому їх слід розглядати лише як загальні рекомендації, що підлягають уточненню в результаті практичного застосування в кожному конкретному випадку. Тому, перш ніж широко застосовувати матеріал для певної мети, необхідно переконатися в його відповідності передбачуваному виду робіт, приймаючи на себе всю відповідальність за наслідки, пов'язані з застосуванням цього матеріалу.

Завжди звертайте увагу на зміни, які можуть бути в останній оновленій версії технічної карти, доступної на нашому сайті www.mapei.com

ПРИМІТКА ЩОДО АВТОРСЬКИХ ПРАВ

Зміст даної Технічної Карти (ТК) може бути скопійований в інший проектний документ, проте кінцевий документ не повинен містити доповнень або змін до умов даної ТК, актуальної в момент використання матеріалу MAPEI. Для отримання останньої версії ТК та гарантійної інформації, будь-ласка, відвідайте наш сайт www.mapei.com. **БУДЬ-ЯКІ ЗМІНИ В ТЕКСТІ АБО УМОВАХ, ЯКІ МІСТЯТЬСЯ В ДАНІЙ ТК, АНУЛЮЮТЬ УСІ ГАРАНТІЇ MAPEI.**

Референції по даному продукту надаються за запитом та знаходяться на сайті www.mapei.com

Planicrete



БУДУЄМО МАЙБУТНЄ

Будь-яке використання тексту, фотографій і зображень
заборонено і переслідується законом

701-10-2020 (UA)