

HK-Lasur

GB HK-Stain

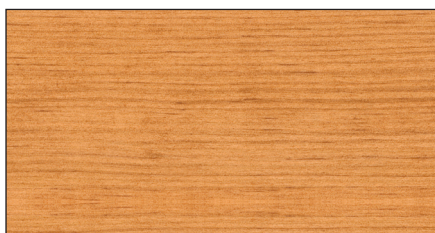
RU ХК-Лазурь



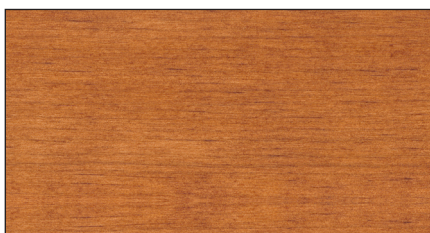
DE Premium Holzschutz-Lasur für Holz im Freien

GB Premium wood preservative stain for exterior wood

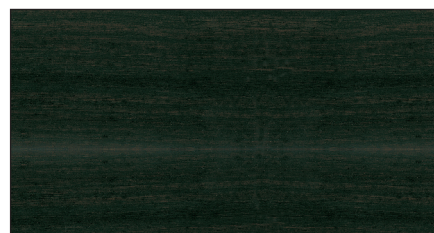
RU Лазурь премиум-класса для защиты древесины вне помещений



pinie/lärche ■ stone pine/larch ■ пиния/лиственница
RC-260 · Art.-No. 2250



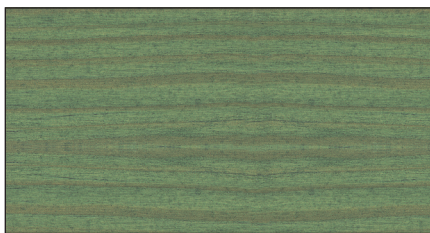
teak ■ teak ■ тик
RC-545 · Art.-No. 2251



ebenholz ■ ebony ■ эбеновое дерево
RC-790 · Art.-No. 2252



kastanie ■ chestnut ■ каштан
RC-555 · Art.-No. 2253



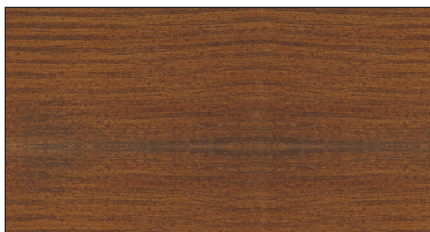
tannengrün ■ fir green ■ зеленая ель
RC-960 · Art.-No. 2254



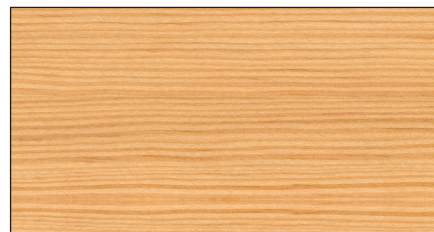
mahagoni ■ mahogany ■ махагон
RC-565 · Art.-No. 2255



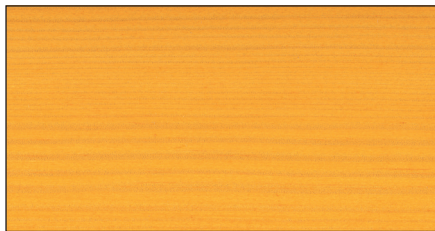
palisander ■ palisander ■ палисандр
RC-720 · Art.-No. 2256



nussbaum ■ nutwood ■ орех
RC-660 · Art.-No. 2260



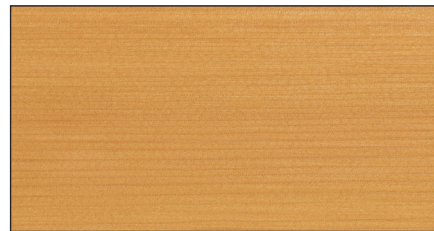
farblos ■ clear ■ бесцветный
Art.-No. 2261



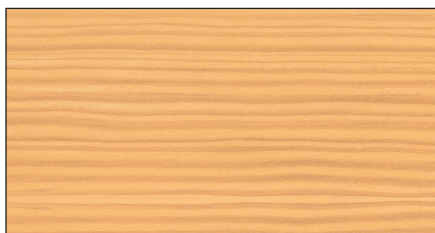
kiefer ■ pine ■ сосна
RC-270 · Art.-No. 2262



eiche rustikal ■ rustic oak ■ дуб рустикальный
RC-360 · Art.-No. 2263



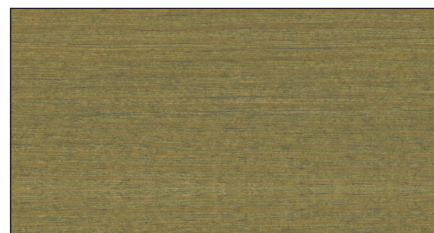
eiche hell ■ light oak ■ дуб светлый
RC-365 · Art.-No. 2264



hemlock ■ hemlock ■ хемлок
RC-120 · Art.-No. 2266



weiß ■ white ■ белый
RC-990 · Art.-No. 2268



salzgrün ■ salt green ■ зеленая соль
RC-965 · Art.-No. 2292

DE Anwendungsbereich:

- Holz außen
- Hölzer ohne Erdkontakt gemäß EN 335-1, GK 2 und 3
- Nicht maßhaltige Holzbauteile: z. B. Zäune, Fachwerk, Carports, Holzverschalung
- Begrenzt maßhaltige Holzbauteile: z. B. Klappläden, Profildretter
- Maßhaltige Holzbauteile (nur als Grundierung): z. B. Fenster und Türen
- Grund-, Zwischen- und Schlussbeschichtung
- Farbtöne farblos, weiß und hemlock nur für nicht direkt bewitterte Außenflächen wie Dachuntersichten usw. oder als Grundierung verwenden.

Eigenschaften:

- 3in1: Imprägnierung, Grundierung und Lasur
- Schützt das Holz vor Feuchtigkeit und ist vorbeugend wirksam gegenüber Bläuepilzen
- Reduziert in Verbindung mit einem konstruktiven Holzschutz das Risiko der Entstehung von Fäulnis
- Erhöhter Festkörperanteil bewirkt Sicherheit gegen Wespenfraß
- Filmschutz gegen Schimmel und Algen
- Atmungsaktiv
- Dringt tief ein
- Nachbehandlung ohne Anschleifen

Verarbeitung:

- Private Anwender: Streichen mit Lasurpinsel
- Qualifizierte Fachbetriebe: Streichen, Tauchen, Fluten, Spritzen nur in geschlossenen Anlagen.
- Bei Eichenholz wird zusätzlich ein Grundanstrich in farblos empfohlen

Verbrauch:

- Vorbeugend wirksam gegen Bläue bei 205-250 ml/m²
- Mindestens 2 Anstriche

Weitere Einzelheiten zu Verarbeitung und Produktdaten entnehmen Sie bitte dem neuesten Technischen Merkblatt.

Biozidprodukte vorsichtig verwenden. Vor Gebrauch stets Etikett und Produktinformationen lesen.

GB Range of use:

- Exterior wood
- Wood elements without ground contact according to EN 335-1, appl. class 2 and 3
- Building elements without dimensional stability: e.g. fences, framework, carports, wood sidings
- Building elements with limited dimensional stability: e.g. shutters, profiled boards
- Dimensionally stable building elements (only as a primer): e.g. windows and doors
- Base, intermediate and top coat
- The shades clear, white and hemlock should only be used on exterior surfaces that are not directly weathered such as roof eaves, etc. or only as a primer.

Properties:

- 3in1: Impregnation, primer and translucent coating
- Protects the wood from humidity and contains preventive protection against blue stain
- Coupled with constructive wood preservation measures it reduces the risk of soft rot
- Higher solid content ensures protection against nesting wasps
- Film protection against mould and algae
- Breathing active
- Penetrates deeply
- Can be worked over without sanding

Directions:

- Private users: Apply by brush suitable for translucent coatings
- Qualified professional operations: Apply by brush, dipping, flow coating, spraying only in closed facilities
- In the case of oak wood we furthermore recommend a base coat in clear

Application rate:

- Preventive protection against blue stain at 205 - 250 ml/m²
- Apply at least 2 coats

Further information on working and product specifications are found in the latest Technical Data Sheet.

Use biocidal products with care. Always read the label and product information before using.

RU Сфера применения:

- Древесина вне помещений
- Деревянные элементы, не имеющие контакта с грунтом согл. EN 335-1, классы применения GK 2 и 3
- Элементы без сохранения линейных размеров (напр., изгороди, фахверк, навесы для авто, деревянная обшивка)
- Элементы с ограниченным сохранением линейных размеров (напр., оконные ставни, деревянный профиль)
- Элементы с постоянным сохранением линейных размеров (напр., окна и двери) - только в качестве грунтовки
- Грунтовочное, промежуточное и финишное покрытие
- Цвета farblos, weiß и hemlock применять только для поверхностей, расположенных вне помещений и не подверженных прямому атмосферному воздействию (напр., нижние поверхности свесов кровли) или в качестве грунтовки

Свойства:

- 3-в-1: пропитка, грунтовка и лазурь
- Защищает древесину от влаги и обеспечивает профилактическую защиту от синевы
- В сочетании с конструкционной защитой древесины снижает риск появления гнили
- Надежно препятствует поражению осами благодаря повышенному сухому остатку
- Пленочная защита от плесени и водорослей
- Паропроницаемое покрытие
- Проникает глубоко
- Обновление покрытия без подшлифовки

Способ применения:

- Для частных пользователей: нанесение кистью для лазурей
- Для специализированных предприятий: нанесение кистью, окунанием, обливом; нанесение распылением только в закрытых установках
- При обработке древесины дуба рекомендуется дополнительно выполнить грунтование поверхности продуктом в варианте "бесцветный"

Расход:

- Общий расход для эффективной профилактической защиты от синевы 205-250 мл/м²
- Наносить минимум за 2 рабочих прохода

Более подробная информация о применении и параметрах продукта приведена в актуальной версии технического описания.

С осторожностью применять биоциды. Перед применением внимательно ознакомиться с этикеткой и информацией о продукте.