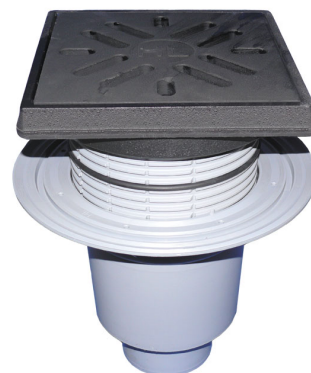


HL616.1/5

Дворовый трап серии Perfekt DN160 вертикальный с обжимным фланцем, 260x260мм/226x226мм чугун с морозоустойчивой запахозапирающей заслонкой.



Дворовый трап серии Perfekt DN160 вертикальный с обжимным фланцем, со снимаемой насадкой из ПП 55 - 135 мм, чугунными подрамниками 260 x 260 мм и чугунной решеткой 226 x 226 мм, песколовкой и морозоустойчивым запахозапирающим устройством.



тех.изображение

