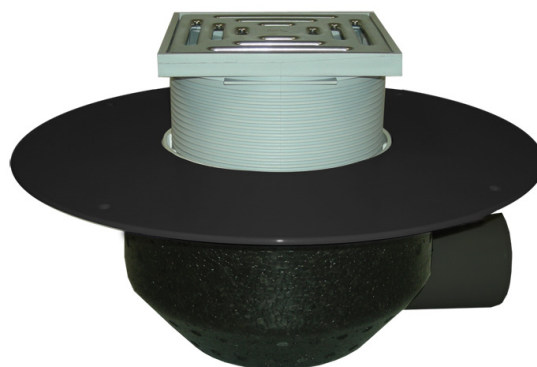


HL64BF/1

Кровельная воронка DN110 для эксплуатируемой кровли, горизонтальный выпуск, с ПП-фланцем.



Кровельная воронка DN110 для эксплуатируемой кровли, горизонтальный выпуск, с теплоизоляцией, с ПП-фланцем для приварки кровельного изолирующего полотна FPO (эластичный полиолефин) на основе ПП, с надставным элементом 19 - 65 мм (подрамник 148 x 148 мм/решётка из нержавеющей стали 137 x 137 мм). Строительная заглушка в комплекте.



тех.изображение

