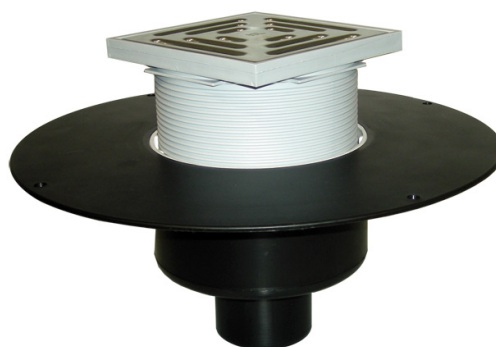


## HL62BF/2

Кровельная воронка DN125 для эксплуатируемой кровли, вертикальный выпуск, с ПП-фланцем



Кровельная воронка DN125 для эксплуатируемой кровли, вертикальный выпуск, с теплоизоляцией, с ПП-фланцем для приварки кровельного изолирующего полотна FPO (эластичный полиолефин) на основе ПП, с надставным элементом 20-75 мм (подрамник 148 x 148 мм/решётка из нержавеющей стали 137 x 137 мм). Строительная заглушка в комплекте.



### тех.изображение

