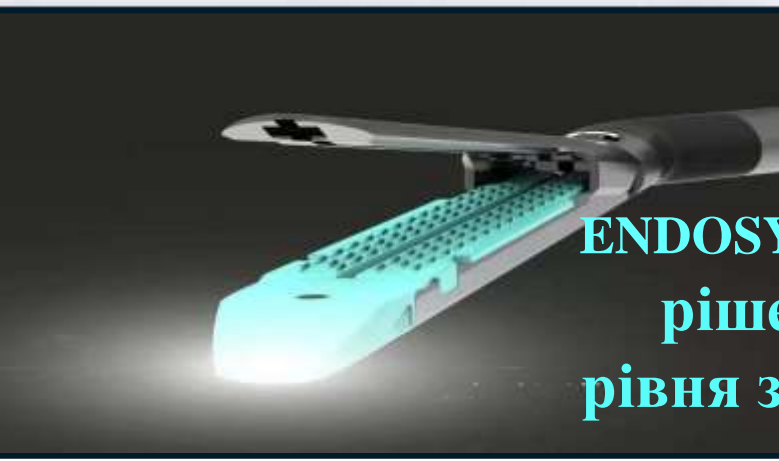




CHANNEL MED

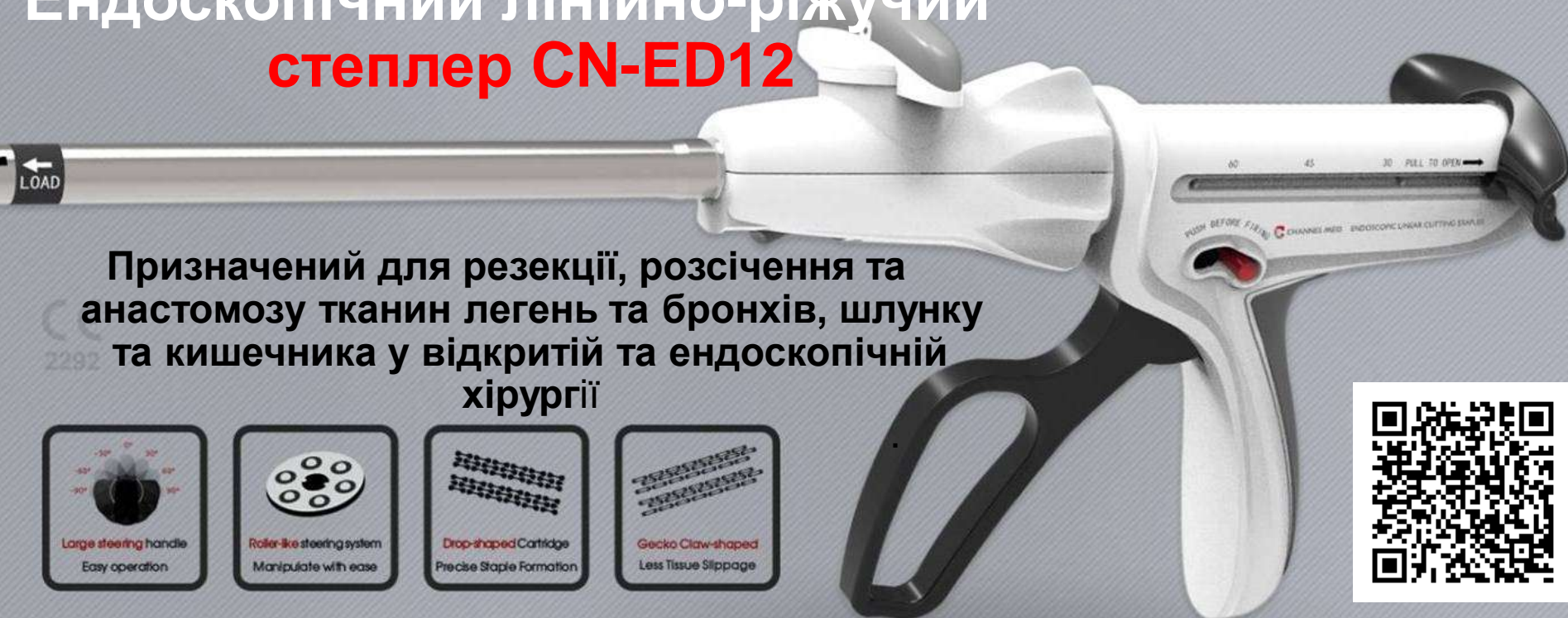


ENDO.SYSTEMS Київ вул. Берковецька, 1 (068) 109 5064 (050) 428 3619 (095)122 0411 endosy.robert@gmail.com



ENDOSYSTEMS медичні рішення світового рівня за доступною ціною

# Ендоскопічний лінійно-ріжучий степлер CN-ED12



Призначений для резекції, розсічення та анастомозу тканин легень та бронхів, шлунку та кишечника у відкритій та ендоскопічній хірургії



Large steering handle  
Easy operation



Roller-like steering system  
Manipulate with ease



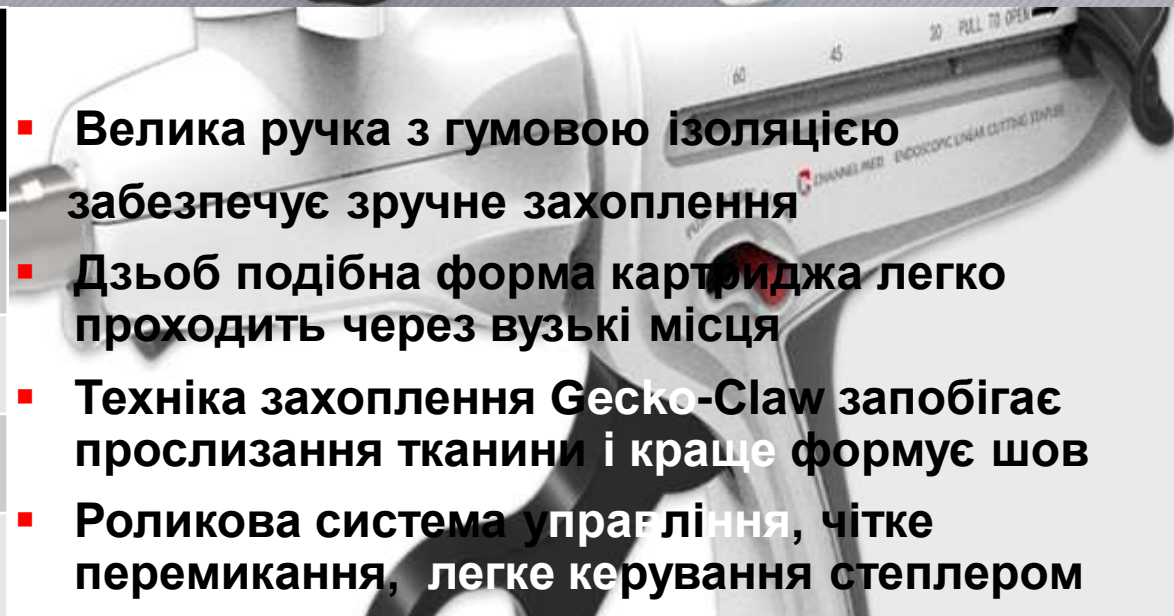
Drop-shaped Cartridge  
Precise Staple Formation



Gecko Claw-shaped  
Less Tissue Slippage



Модель	Довжина штока	Діаметр
CN-ED12-C	155 мм	12,4 мм
CN-ED12T-C	155 мм	12,4 мм
CN-ED12-L	255 мм	12,4 мм
CN-ED12T-L	255мм	12,4 мм



- Велика ручка з гумовою ізоляцією забезпечує зручне захоплення
- Дзьоб подібна форма картриджа легко проходить через вузькі місця
- Техніка захоплення **Геско-Claw** запобігає прослизання тканини і краще формує шов
- Роликова система управління, чітке перемикання, легке керування степлером

# Картриджі CN-CCRC / CN-CCRE CHANNEL MED

для ендоскопічного лінійно-ріжучого степлера CN-ED12

показаний для резекції, розсічення та анастомозу легеневої та бронхіальної тканин, шлунку та кишечника у відкритій або ендоскопічній хірургії.

- Ступінчата конструкція картриджа Прогресивне перетікання тканини
- Рідина зручно відкачується з обох боків під час закриття та випалу
- Легко стискати тканини до потрібної товщини для зшивання
- Тканини можна утримувати з меншими травмами, а утворення дужок стає менш помітним. Дизайн кігтів гекона



Модель CN-CCRC	Висота скоби	Довжина шва	Колір	Модель CN-CCRE	Висота скоби / Довжина шва	Колір
CN-CCRC30-W	2,5 мм	33 мм	White	CN-CCRE30-W	2.0/2.5/3.0 мм / 33 мм	Brown
CN-CCRC30-B	3,5 мм	33 мм	Blue	CN-CCRE30-B	3.0/3.5/4.0 мм / 33 мм	Purple
CN-CCRC30-Y	4,0 мм	33 мм	Yellow	CN-CCRE30-G	4.0/4.5/5.0 мм / 33 мм	Black
CN-CCRC30-G	4,8 мм	33 мм	Green	CN-CCRE45-W	2.0/2.5/3.0 мм / 45 мм	Brown
CN-CCRC45-W	2,5 мм	45 мм	White	CN-CCRE45-B	3.0/3.5/4.0 мм / 45 мм	Purple
CN-CCRC45-B	3,5 мм	45 мм	Blue	CN-CCRE45-G	4.0/4.5/5.0 мм / 45 мм	Black
CN-CCRC45-Y	4,0 мм	45 мм	Yellow	CN-CCRE60-W	2.0/2.5/3.0 мм / 61 мм	Brown
CN-CCRC45-G	4,8 мм	45 мм	Green	CN-CCRE60-B	3.0/3.5/4.0 мм / 61 мм	Purple
CN-CCRC60-W	2,5 мм	61 мм	White	CN-CCRE60-G	4.0/4.5/5.0 мм / 61 мм	Black
CN-CCRC60-B	3,5 мм	61 мм	Blue	Gecko-Claw Grasping technique CCRC30/45-W Має незнімну металеву напрямну у формі дзьоба		
CN-CCRC60-Y	4,0 мм	61 мм	Yellow			

# Ендоскопічні лінійні ріжучі степлери CN-ED12K

довжина шва 75 мм.

показаний для резекції, розсічення та анастомозу легеневої та бронхіальної тканин, шлунок і кишечник у відкритій чи ендоскопічній хірургії

- Подовжена скобочна лінія знижує ймовірність перетину скоб під час операції та зводить до мінімуму виникнення неспроможного анастомозу та крововиливу.
- Ефективна довжина різання та зшивання



- Кількість необхідних скоб можна зменшити за рахунок довжини скоби 75 мм.
- Степлер сумісний з 60-мм та 45-мм
- Техніка захоплення Gecko-Claw
- Точне формування скоб
- Не слизьке кермо з гумовою ізоляцією
- Захист від ковзання під час стрільби
- Картридж «краплинної форми» зі скобами форми «В» досягає кращого результату.

Модель	Довжина штока	Діаметр
CN-ED12K-C	155 мм	Ø 12,4 мм
CN-ED12KT-C	155 мм	Ø 12,4 мм
CN-ED12K-L	255 мм	Ø 12,4 мм
CN-ED12KT-L	255 мм	Ø 12,4 мм

# Одноразові ендоскопічні картриджі CN-CCR75, CN-CCRE75, CN-CCRC75

## 75-мм

для лінійного степлера CN-ED12K

показаний для резекції, розсічення та анастомозу легеневої та бронхіальної тканин, шлунку та кишечника у відкритій або ендоскопічній хірургії



Модель	Висота скоби мм	Довжина шва	Колір переза-вантажувача
CN-CCR75-W	2,0 2,5 3,0	73 мм	Brown
CN-CCR75-B	3,0 3,5 4,0	73 мм	Purple
CN-CCR75-G	4,0 4,5 5,0	73 мм	Black
CN-CCRE75-W	2,0 2,5 3,0	73 мм	Brown
CN-CCRE75-B	3,0 3,5 4,0	73 мм	Purple
CN-CCRE75-G	4,0 4,5 5,0	73 мм	Black
CN-CCRC75-Y	3,5 мм	73 мм	Blue
CN-CCRC75-G	4,0 мм	73 мм	Yellow
CN-CCRC75-W	4,8 мм	73 мм	Green

- Картридж у формі краплі забезпечує точне формування скоб.
- Імпортна титанова скоба забезпечує найкращий анастомоз.
- Точно оброблений Н-подібний різак забезпечує проксимальне та дистальне зшивання та рівномірне розрізання.
- За допомогою техніки захоплення Геско-Слау скоба формується точніше.
- Техніка захоплення тканини зі структурою «крокодилової пащі» дозволяє звести травмування тканин до мінімуму і полегшує різання та зшивання.

# Ендоскопічний лінійний ріжучий степлер

**CN-ED12D** показаний для резекції, розсічення та анастомозу легеневої та бронхіальної тканин, шлунка та кишечника у відкритій або ендоскопічній хірургії.



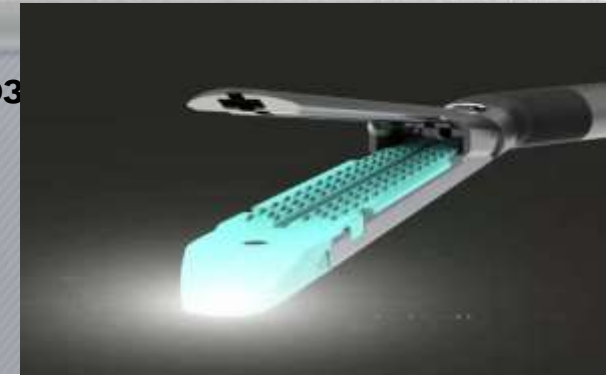
- Техніка захоплення Gesco-Claw забезпечує стабільність анастомозу та рівномірне формування скоб
- Обертання на 360° однією рукою
- Нековзна ручка з гумовою ізоляцією забезпечує захист від ковзання і зручніше і чіткіше захоплення
- Спеціально розроблений для тканин різної товщини
- Спеціальна конструкція у формі дзьоба полегшує проникнення між судинами та надійно закриває степлер.
- З'єднання, що самоадаптується, забезпечує великий кут повороту, що позбавляє від традиційної операція двома руками і усуває обмеження в регулюванні кута повороту.

Модель	Довжина штока	Довжина шва
CN-ED12D45-S	265 mm	49 mm
CN-ED12D45-C	325 mm	49 mm
CN-ED12D45-L	425 mm	49 mm
CN-ED12D60-S	280 mm	60 mm
CN-ED12D60-C	340 mm	60 mm
CN-ED12D60-L	440 mm	60 mm
CN-ED12D45T-S	265 mm	49 mm
CN-ED12D45T-C	325 mm	49 mm
CN-ED12D45T-L	425 mm	49 mm
CN-ED12D60T-S	280 mm	60 mm
CN-ED12D60T-C	340 mm	60 mm
CN-ED12D60T-L	440 mm	60 mm

# Одноразові ендоскопічні картриджі

## CN-CCN CN-CCD для степлера CN-ED12D

- Імпортна титанова скоба забезпечує найкращий анастомоз
- Високоміцна ковадло забезпечує більше зусилля затиску
- З'єднання, що самоадаптується, може забезпечити більший кут повороту
- Техніка захоплення зі структурою Gesco-Claw забезпечує стабільність анастомозу



Модель без джерела світла	Модель з джерелом світла	Висота відкрит. скобки	Довжина шва	Колір перезавантажувача	
CN-CCN45-H	CN-CCD45-H	2,0 mm	49 mm		Grey
CN-CCN45-W	CN-CCD45-W	2,5 mm	49 mm		White
CN-CCN45-B	CN-CCD45-B	3,5 mm	49 mm		Blue
CN-CCN45-E	CN-CCD45-E	3,8 mm	49 mm		Yellow
CN-CCN45-V	CN-CCD45-V	4,1 mm	49 mm		Green
CN-CCN45-T	CN-CCD45-T	4,4 mm	49 mm		Black
CN-CCN60-W	CN-CCD60-W	2,5 mm	60 mm		White
CN-CCN60-B	CN-CCD60-B	3,5 mm	60 mm		Blue
CN-CCN60-E	CN-CCD60-E	3,8 mm	60 mm		Yellow
CN-CCN60-V	CN-CCD60-V	4,1 mm	60 mm		Green
CN-CCN60-T	CN-CCD60-T	4,4 mm	60 mm		Black

## Абдомінальні троакари CN-TCI

призначені для проколу черевної стінки тіла людини при лапароскопії та операція із встановлення робочого каналу для абдомінальної хірургії



Модель	Опис	Розмір
CN-TCI-05S	Клинок невидимий	5mm*100mm
CN-TCI-10S	Клинок невидимий	10mm*100mm
CN-TCI-12S	Клинок невидимий	12mm*100mm
CN-TCI-15S	Клинок невидимий	15mm*100mm
CN-TCI-10L	Клинок невидимий	10mm*150mm
CN-TCI-12L	Клинок невидимий	12mm*150mm
CN-TCI-15L	Клинок невидимий	15mm*150mm
CN-TCI-05N	Без леза оптичний	5mm*100mm
CN-TCI-10N	Без леза оптичний	10mm*100mm
CN-TCI-12N	Без леза оптичний	12mm*100mm
CN-TCI-15N	Без леза оптичний	15mm*100mm

- Найкраще зчеплення
- Видиме проникнення
- Поліпшене покриття
- Спрощена вставка та вилучення
- Зводить до мінімуму витік
- Ергономічний дизайн
- Безпечна експлуатація
- Безлезове проникнення
- Мінімум травм
- Двошарове ущільнення



# Абдомінальні троакари CN-ТСII із вбудованою функцією видалення диму

Призначений для проколу черевної стінки тіла людини при лапароскопії та операція щодо встановлення робочого каналу для черевної хірургії

- Позбавтеся диму однією кнопкою, забезпечте ідеальний огляд
- Безлезове проникнення, мінімальна травма
- Ергономічний дизайн, найкраще зчеплення
- Спрощена вставка та витяг, видиме проникнення
- Двошарове ущільнення зводить до мінімуму витік



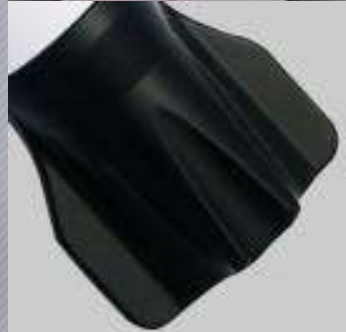
Модель	Опис	Розмір
CN-ТСII-10S	Клинок невидимий	10mm*100mm
CN-ТСII-12S	Клинок невидимий	12mm*100mm
CN-ТСII-15S	Клинок невидимий	15mm*100mm
CN-ТСII-10L	Клинок невидимий	10mm*150mm
CN-ТСII-12L	Клинок невидимий	12mm*150mm
CN-ТСII-15L	Клинок невидимий	15mm*150mm
CN-ТСII-10N	Без леза оптичний	10mm*100mm
CN-ТСII-12N	Без леза оптичний	12mm*100mm

# Циркулярні степлери CN-CSA /CN-CSE CHANNEL MED



для накладання анастомозу кінець у кінець, кінець у бік і бік у бік у реконструктивній хірургії ШКТ

- Точному регулюванню сприяє індикатор більшого розміру
- Трапецієподібний гвинт зменшують реверс і створює найкраще позиціонування



- Регульовальна гайка схожа на метелика робить рух легше
- Плоске ковадло полегшує введення в просвіт
- Високощільний скобковий шов робить анастомоз більш стабільним

Модель	Зовнішній діаметр	Висота скоби	Колір
CN-CSA21/CN-CSE21	21 мм	4,5 мм	Brown
CN-CSA23/CN-CSE23	23 мм	4,5 мм	Yellow
CN-CSA25/CN-CSE25	25 мм	4,8 мм	White
CN-CSA29/CN-CSE29	29 мм	4,8 мм	Blue
CN-CSA32/CN-CSE32	32 мм	5,0 мм	Green
CN-CSA34/CN-CSE34	34 мм	5,0 мм	Gray

# Лінійні ріжучі степлери CN-LCS/CN-LCSM CN-LCD/CN-LCDM та картриджі

показаний для створення анастомоза стоми та закриття культи, для розрізання при реконструкції травного тракту та резекції інших органів.

- Техніка захоплення «Геско-Claw» збільшує тертя між тканинами та запобігає зісковзуванню тканини, роблячи формування скоб більш точним.
- Картридж «Краплястий форми» забезпечує точне формування скоб у формі «В», забезпечуючи кращий гемостаз та повітронепроникність.
- Безпечна стрілянина, що запобігає ненавмисному спрацюванню порожньої перезарядки
- Більший кут між губками зручний для регулювання положення степлера
- Протиковзка ручка з гумовою ізоляцією робить зчеплення більш комфортним



Модель	Опис	Висота скоби	Колір		Модель	Опис	Висота скоби	Колір	
CN-LCS/CN-LCSM	55W	2,5 мм		White	CN-LCD/CN-LCDM	60W	2,5 мм		White
CN-LCS/CN-LCSM	55B	3,8 мм		Blue	CN-LCD/CN-LCDM	60B	3,8 мм		Blue
CN-LCS/CN-LCSM	55G	4,6 мм		Green	CN-LCD/CN-LCDM	60G	4,6 мм		Green
CN-LCS/CN-LCSM	75B	3,8 мм		Blue	CN-LCD/CN-LCDM	80B	3,8 мм		Blue
CN-LCS/CN-LCSM	75Y	4,2 мм		Yellow	CN-LCD/CN-LCDM	80Y	4,2 мм		Yellow
CN-LCS/CN-LCSM	75G	4,6 мм		Green	CN-LCD/CN-LCDM	80G	4,6 мм		Green
CN-LCS/CN-LCSM	100B	3,8 мм		Blue	CN-LCD/CN-LCDM	100B	3,8 мм		Blue
CN-LCS/CN-LCSM	100Y	4,2 мм		Yellow	CN-LCD/CN-LCDM	100Y	4,2 мм		Yellow
CN-LCS/CN-LCSM	100G	4,6 мм		Green	CN-LCD/CN-LCDM	100G	4,6 мм		Green