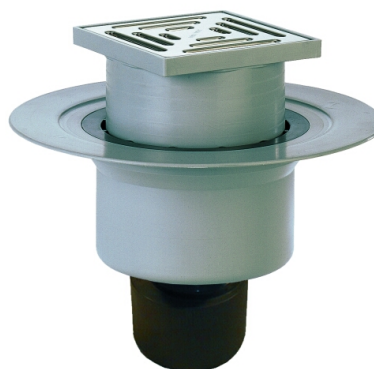


## HL317

Трап для внутренних помещений DN50/75/110 вертикальный  
147x147мм/138x138мм



Трап для внутренних помещений DN50/75/110  
вертикальный с  
обжимным фланцем, запахозапирающим  
устройством, песколовкой, со снимаемыми  
насадными подрамниками 20 - 70 мм / 147 x 147 мм и  
решеткой из нержавеющей стали 138 x 138 мм.  
Строительная защита во время монтажа в комплекте.



### тех.изображение

