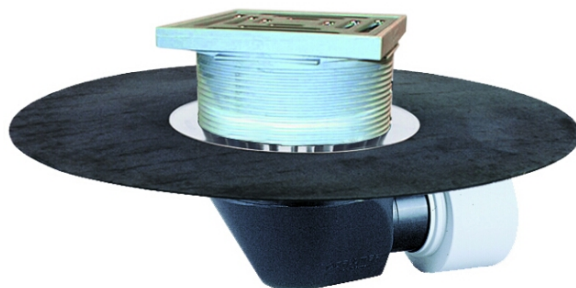


HL64.1BH

Кровельная воронка DN75/110 горизонтальный с битумным полотном и подогревом (10-30Вт/230В). Проходная - 148x148мм/137x137мм.



Воронка для плоских кровель DN75/110 горизонтальный выпуск с электроподогревом от сети напряжением 230В, мощностью 10-30Вт, с приваренным битумным полотном d 500 мм, в качестве идеального соединения к битумным кровельным уплотнениям, со снимаемыми насадными подрамниками 12 - 65 мм / 148 x 148 мм и решеткой из нержавеющей стали 137 x 137 мм. Строительная защита во время монтажа в комплекте.



тех.изображение

