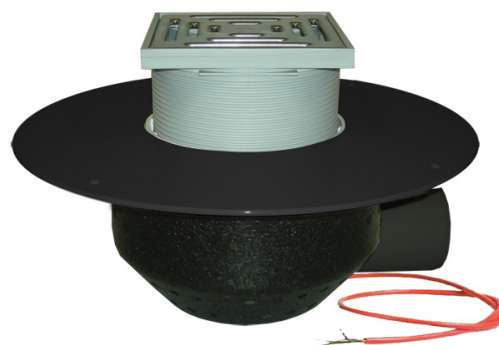


HL64.1BF/1

Кровельная воронка DN110 для эксплуатируемой кровли, горизонтальный выпуск, с ПП-фланцем и электрообогревом (10-30W/230V)



Кровельная воронка DN110 для эксплуатируемой кровли, горизонтальный выпуск, с теплоизоляцией, с электрообогревом от сети напряжением 230В, мощностью 10-30Вт, с ПП-фланцем для приварки кровельного изолирующего полотна FPO (эластичный полиолефин) на основе ПП, с наставным элементом 20-75 мм (подрамник 148 x 148 мм/решётка из нержавеющей стали 137 x 137 мм). Строительная заглушка в комплекте.



тех.изображение

