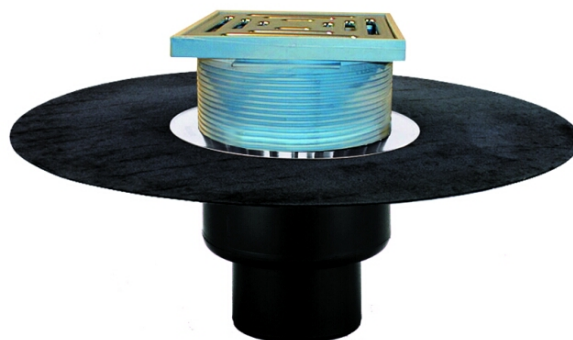


## HL62BH/2

Кровельная воронка DN125 с битумным полотном. Проходная - 148x148мм/137x137мм.



Воронка для плоских кровель DN125 вертикальный выпуск с теплоизоляцией, с приваренным битумным полотном  $d$  500 мм, в качестве идеального соединения к битумным кровельным уплотнениям, со снимаемыми насадными подрамниками 19 - 65 мм / 148 x 148 мм и решеткой из нержавеющей стали 137 x 137 мм. Строительная защита во время монтажа в комплекте.



### тех.изображение

