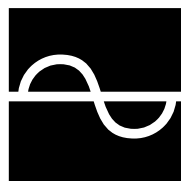




Инструкция использования

Источники бесперебойного питания

правильная синусоида



Уважаемые покупатели!

Лучшее решение для местности с низким качеством электроснабжения и для приложений, требующих большой продолжительности работы от аккумуляторов.

ИБП Ritar с правильной синусоидой обеспечивает высокопроизводительную защиту компьютерных систем для бизнеса и офиса. Он обеспечивает батарейную поддержку, позволяющую продолжить работу при отключениях энергоснабжения средней и большой продолжительности.

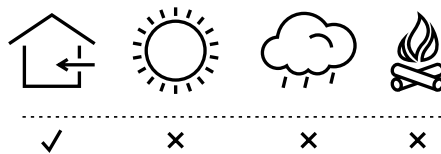
Благодаря таким конструктивным решениям, как звуковые сигналы, индикаторы состояния, переустанавливаемые кнопочные предохранители и многочисленные розетки (в том числе с увеличенным интервалом для трансформаторных блоков), ИБП Ritar станет отличным выбором для защиты результатов вашего бизнеса и домашнего уюта от постоянной угрозы отключений энергоснабжения и потери данных.

Установка и работа

Перед установкой внимательно ознакомьтесь с инструкцией по эксплуатации. Проверьте комплектность изделия, отсутствие механических повреждений корпуса ИБП и шнура питания. Если таковые имеются, изделие подлежит возврату продавцу. Упаковку желательно не выбрасывать. Она может понадобиться в будущем для транспортировки ИБП.

Установите ИБП на плоскую ровную сухую поверхность вдали от прямых источников тепла. Если ИБП устанавливается в нишу, расстояние между стенками ниши и корпусом ИБП должно составлять не менее 100мм, чтобы обеспечить хорошую вентиляцию из-за щели.

ИБП предназначен для использования только внутри закрытых помещений. Его внутренние компоненты защищены от окружающей среды.

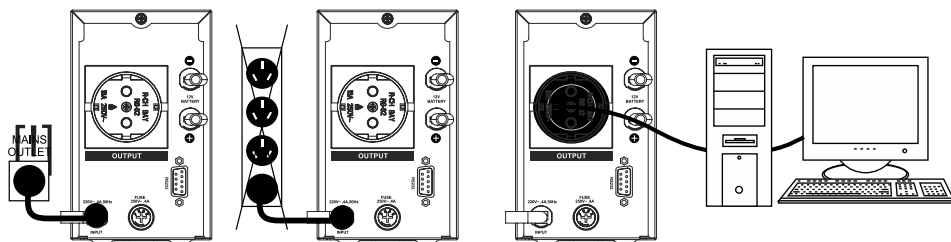


Начало работы

[1] Подключите аккумулятор к ИБП соблюдая полярность

[2] Подключите ИБП к розетке с заземлением, не используя сетевой фильтр или удлинитель. Включите ИБП

[3] Подключите электроприборы к задней панели на ИБП



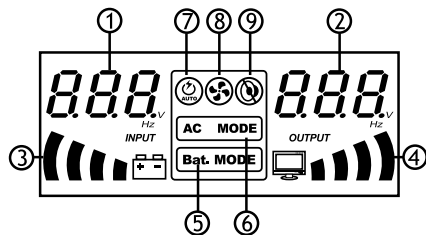
Не подключайте к ИБП устройства, суммарная мощность которых, превышает мощность самого ИБП

Не допускайте перехлестов проводов аккумулятора с проводами питания электроприборов, подключенных к ИБП



Прибор находится под напряжением, опасным для жизни!
Не пытайтесь самостоятельно снять крышку корпуса либо чить прибор.
За обслуживанием и ремонтом обращайтесь в сервисный центр.

LCD дисплей



1. Напряжение на входе
2. Напряжение на выходе
3. Заряд батареи
4. Уровень загрузки
5. ИБП работает от батареи
6. ИБП работает от сети
7. Автоматическое переключение
8. Работает кулер (вентилятор)
9. Звуковые сигналы отключены

Технические характеристики

| | | | | |
|----------------------------|-----------------|----------------|----------------|----------------|
| Модель | RTSW-600D12/L12 | RTSW-800D12 | RTSW-1500D12 | RTSW-1500D24 |
| Мощность, ВА | 600 | 800 | 1500 | 1500 |
| Мощность, Вт | 360 | 480 | 1050 | 1050 |
| Диапазон работы AVR | 145-275В | 145-275В | 145-275В | 145-275В |
| Вход | 220В и/или 12В | 220В и/или 12В | 220В и/или 12В | 220В и/или 12В |
| Выход | 220В +/- 5% | 220В +/- 5% | 220В +/- 5% | 220В +/- 5% |
| Форма выходного сигнала | Синусоида | Синусоида | Синусоида | Синусоида |
| Время переключения режимов | 3мс | 3мс | 3мс | 3мс |
| Частота | 50 +/- 0.5 Гц | 50 +/- 0.5 Гц | 50 +/- 0.5 Гц | 50 +/- 0.5 Гц |
| Напряжение батареи | 12В | 12В | 12В | 24В |
| Габариты, мм | 305x85x140 | 405x145x220 | 405x145x220 | 405x145x220 |
| Вес, Кг | 4.6 | 19.8 | 21.4 | 21.4 |