

Збірні Металеві гофровані конструкції для бомбосховищ

Перші СМГК під час будівництва укриттів.

У 50-х роках у США вперше з'явилися пропозиції для будівництва сімейних укриттів, на випадок війни з родянським союзом



FAMILY SHELTER SERIES

PSD F-61-5

Belowground Corrugated Steel Culvert Shelter



1950-1960 year...

Основні переваги ЗМГК

Універсальність – велика кількість різних типів конструкцій, прольоти до 25 м.

Короткі терміни будівництва

Собівартість - невеликий розмір та вага конструктивних елементів;

Конструктивність – простота складання;

Стійкість перед зовнішніми впливами



Довговічність – термін служби 70-100 років;

Надійність – гнучкість конструкції дозволяє працювати при сейсмічних впливах;

Економічність - низька матеріаломісткість,

Транспортабельність, простий монтаж.

Інфраструктурне будівництво

Завдяки перевагам набуло широкого поширення в інфраструктурному будівництві.



Бомбосховіща из ЗМГК

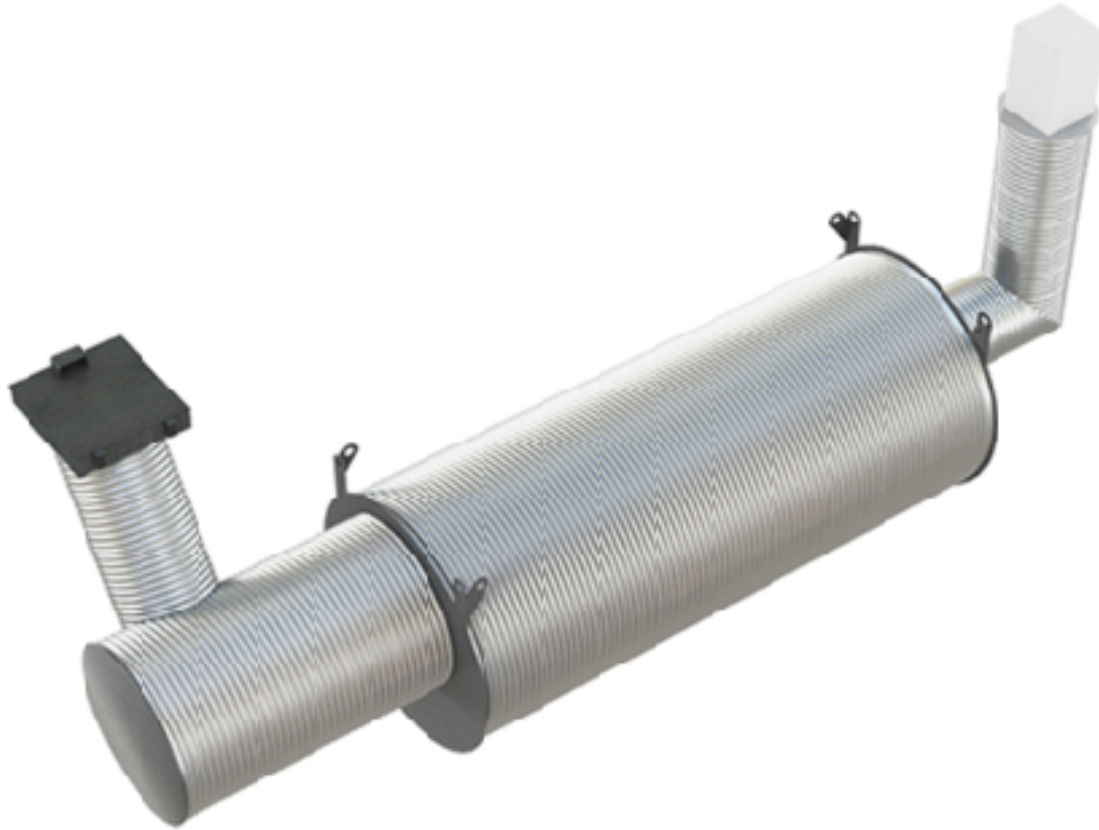
Прямоугольные бетонные или круглые ЗМГК какое лучше?

Если убежище находится под землей не менее чем на 1 метр, оно защитит вас от радиации. Укрытия из ЗМГК могут быть закопаны глубже и имеют более высокий рейтинг PSI, чем модульные прямоугольные бетонные. Укрытия из ЗМГК существуют уже более 100 лет и до сих пор используются военными. Ни на одной военной базе вы не найдете ни одного прямоугольного стального укрытия залитого бетоном.



Бомбосховіща из ЗМГК

Найпопулярніший бомбосховищ у світі – кругла ЗМГК.
Використовує природну силу землі як основний захист, а не товщину стін.



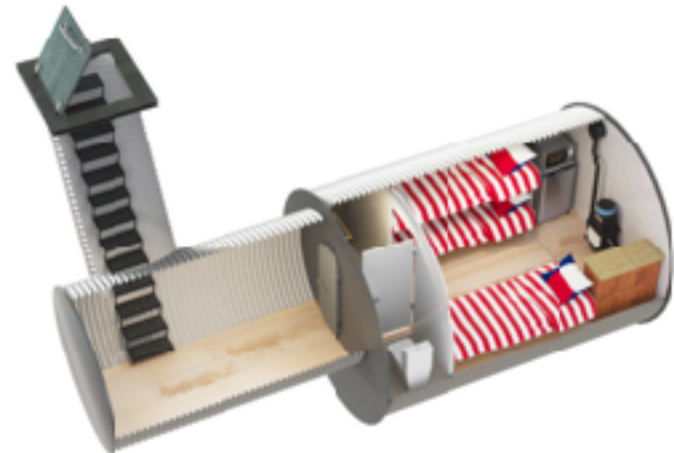
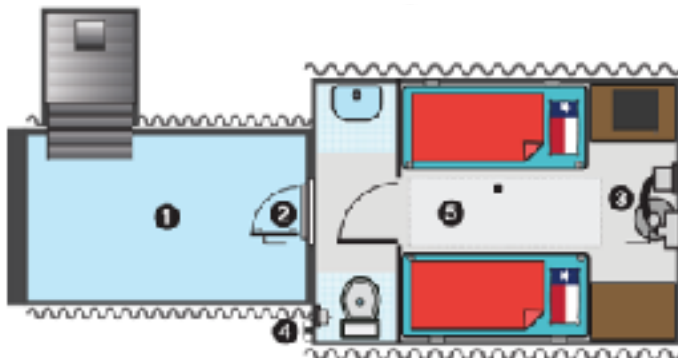
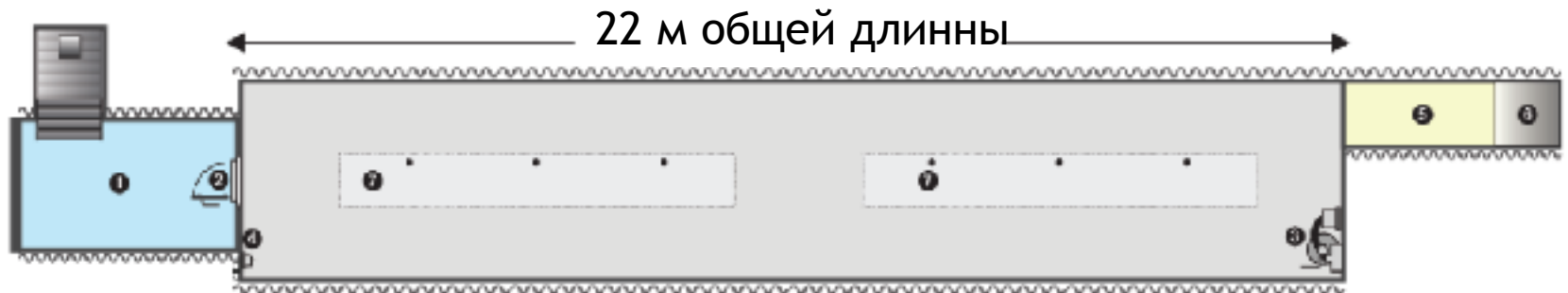
Варіанти застосування

Захисне спорудження під час артобстрілу -
зупинка громадського транспорту



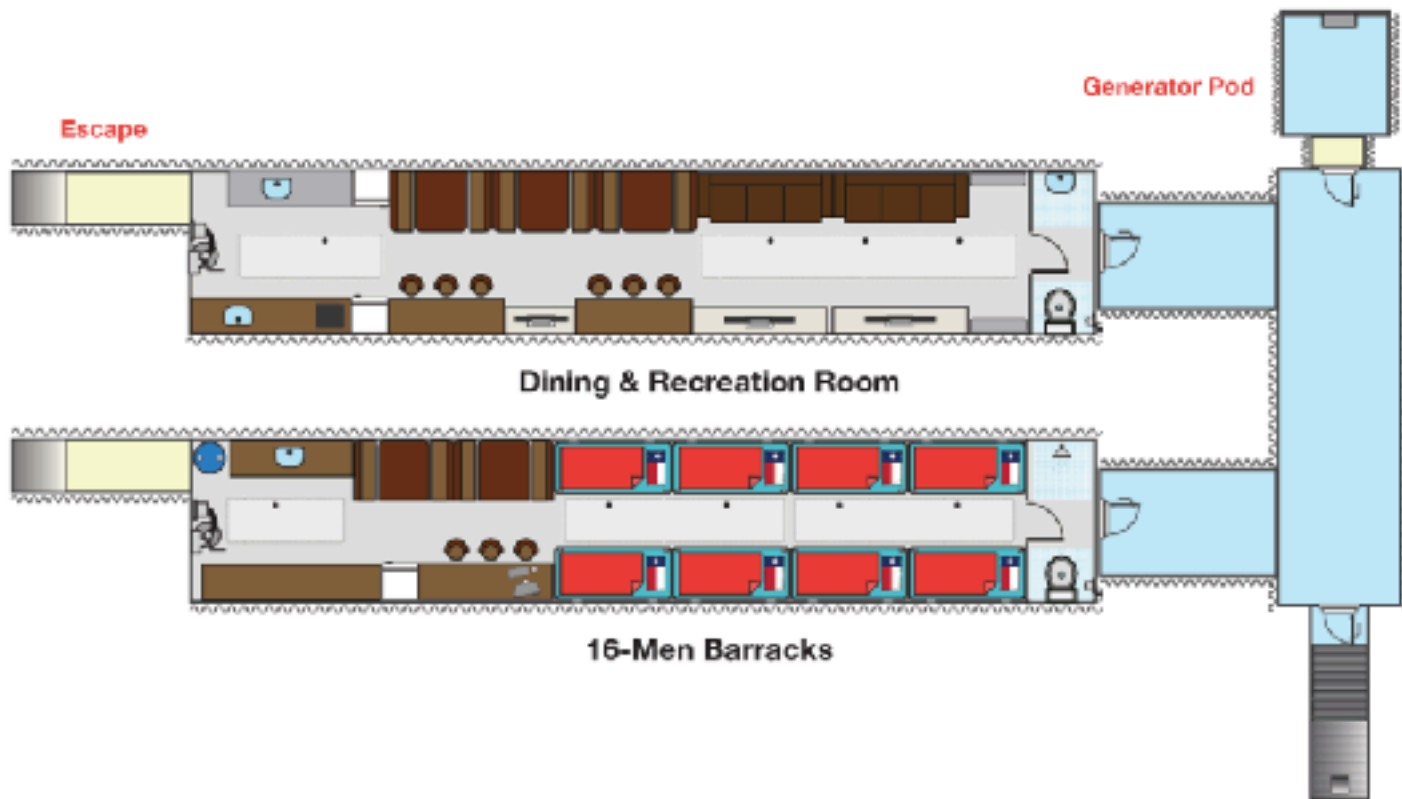
Варіанти бомбосховищ

Притулку різних типів від малого сімейного до повнорозмірного на велику кількість людей.



Варіанти застосування

Бомбосховіще на 16 осіб



Особливості бомбосховища

Повітроне
проникні
подвійні
двері



Резервуари
для питної
води та
продуктів
харчування
у підлозі
притулку



Оцинковані
димарі



Антивандальний
куленепробивний люк



Спеціальний фільтр
повітря

Етапи встановлення бомбосховища



Варіанти застосування ЗМГК

Резервуари для різних типів рідин.



Шахта (имеет возможность удлинения)



Стандартные узлы крепления



Лестницы



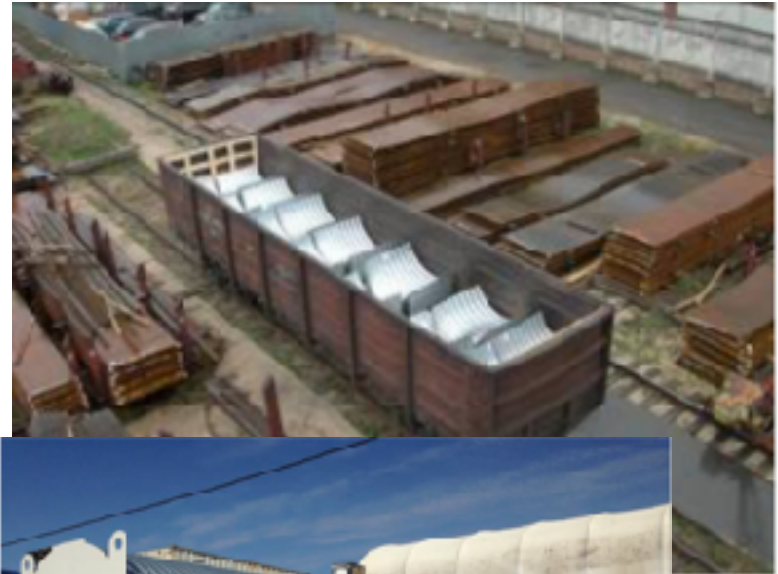
Выходное регулировочное отверстие

Входное соединение

Насосы

Від ідеї до втілення

- Виробництво виготовить та доставить СМГК



Від ідеї до втілення

- Будівельна бригада встановить відповідно до норм



Відкриті до співпраці
www.vitcar.com.ua
+380 50 290 90 67