

SMARTASSIST
Remote



**Екскаватор
Yanmar SV15
VT**

SV15 VT

Компактний та транспортабельний



Надійний, і стійкий, SV15 vt забезпечує найкращу в своєму класі продуктивність у надзвичайно компактному корпусі. Потужний двигун і гідравлічна система подвійного шестеренного насоса забезпечують вражаючу продуктивність, а компактні розміри роблять міні-екскаватор ідеальним для робочих майданчиків, де простір важливий.

Завдяки інноваційному дизайну та легкій транспортній вазі SV15 vt легко переміщати між об'єктами, а найкраща у своєму класі доступність для обслуговування робить щоденні перевірки швидкими та простими

SV15 VT

Надійний дизайн



Фронтальному навантажувачу знайдеться застосування на будівництві і в кар'єрі, в сільському господарстві і на лісозаготівлях, при виконанні дорожніх робіт і в інших сферах. Ця техніка незамінна при розчищенні, плануванні території, а можливість установки додаткового обладнання, значно розширює діапазон робіт, який здатний виконати навантажувач. При виборі фронтального навантажувача для конкретного виду робіт, в першу чергу необхідно орієнтуватися на його технічні характеристики, а саме:

- ✓ Вантажопідйомність
- ✓ Об'єм ковша
- ✓ Можливість установки додаткового обладнання.

SV15 VT

Чудовий робочий діапазон

Завдяки довгому/короткому кронштейну та конфігураціям леза SV15 vt дуже універсальний і адаптований до будь-якого застосування. Широкий розподіл амплітуди повороту стріли додатково розширює робочий діапазон екскаватора, забезпечуючи максимальну ефективність і продуктивність для оператора



Комфортна кабіна

Легкодоступна кабіна є ідеальним поєднанням стильного дизайну та ефективних технологій. Завдяки регульованому сидінню в стандартній комплектації, а також ергономічно розробленим педалям керування, важелям, панелям перемикачів та найсучаснішому інтерфейсу, операторам гарантується максимальний комфорт і практичність. Завдяки інноваційному дизайну забезпечує неперевершений огляд робочої зони, а також відмінну циркуляцію повітря

SV15 VT



Безпека

Безпека вважається ключовою при проектуванні та розробці кожної машини. Yanmar SV15 vt не став виключення, він має цілу низку технологій, які забезпечують безпеку оператора на місці та підвищують продуктивність. Машина оснащена стандартним потужним світлодіодним робочим освітленням і помаранчевим ременем безпеки. Додатковий датчик ременів безпеки, додаткові робочі фари, миготливі помаранчеві/зелені маячки, дорожні сигнали та полікарбонатний захисний екран (для купола) Залежно від конкретних вимог робочого місця клієнти можуть повністю налаштувати свою машину.

SV15 VT



Просте обслуговування

Завдяки найкращій у своєму класі доступності обслуговування оператори можуть безперешкодно виконувати щоденні перевірки. Широкий капот моторного відсіку забезпечує легкий доступ до трансмісії, а бічні панелі та підлогу кабіни легко розібрати, забезпечуючи миттєвий доступ до гідравлічних компонентів, паливних/гідравлічних баків і радіатора. Акумуляторна батарея та блок запобіжників розташовані у відділенні, що замикається, під сидінням оператора, що забезпечує максимальну безпеку. У сукупності ці конструктивні особливості мінімізують час, витрачений на щоденні перевірки та планове технічне обслуговування

SV15 VT

SMARTASSIST-ПУЛЬТ

SmartAssist Remote — це система керування автопарком нового покоління Yanmar. Робота з новітніми технологіями, місцезнаходження та стан обладнання повідомляються в режимі реального часу. Ця інноваційна технологія, доступна як заводська опція для SV15 vt, забезпечує повний контроль, дозволяючи менеджерам автопарків відстежувати свої активи віддалено за допомогою ПК або смартфона.



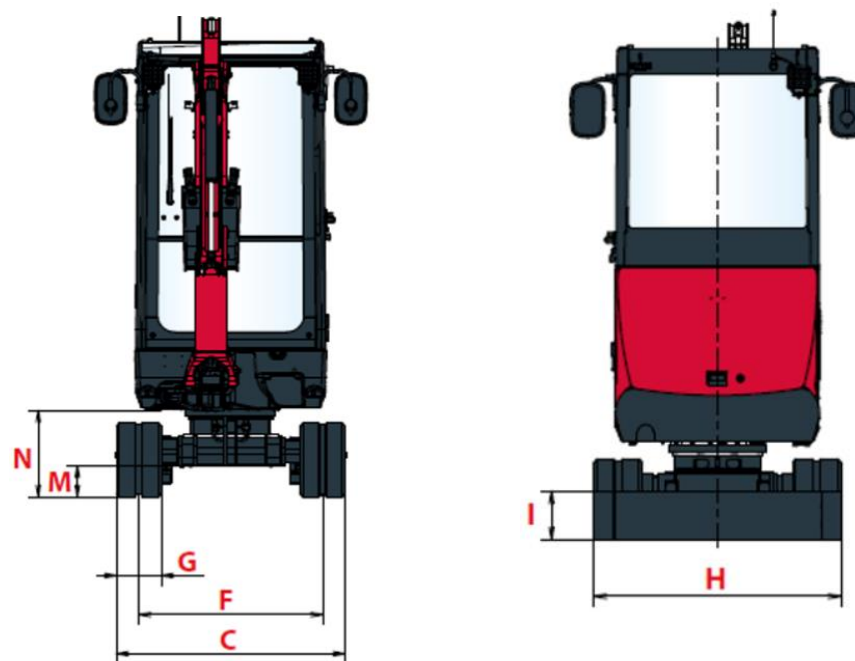
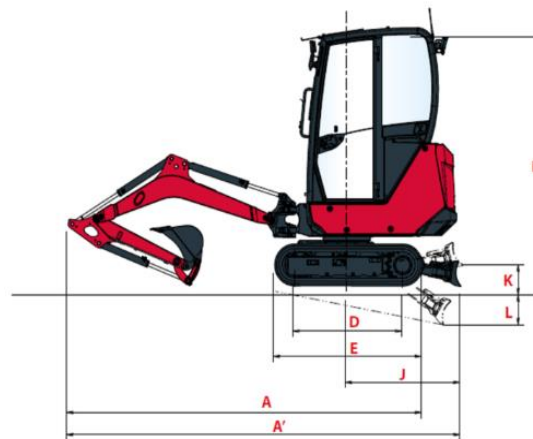
SV15 VT

Технічні характеристики SV15VT		
Вага	Транспортна вага	1465 кг (купаж) / 1555 кг (кабіна)
	Експлуатаційна вага	1595 кг (купаж) / 1685 кг (кабіна)
Двигун	Тип	3TNV70-MBVA
	Паливо	Дизель
	Корисна потужність	12,2 кВт (при 2600 об/хв)
	Валова потужність	12,5 кВт (при 2600 об/хв)
	Переміщення	0,854 л
	Максимальний крутящий момент	48,8 – 53,2 Нм (1800 +/- 100 об/хв)
	Стартер	12 В / 1,4 кВт
	Акумулятор	12 В / 45 Ач
	Генератор змінного струму	12 В / 40 А
	Гідравлічна система	Максимальний тиск
Робочий насос		1 подвійний шестеренний насос
Максимальний потік		2 x 14,3 л/хв
Гідравлічний бак		19,5 л
Продуктивність	Швидкість руху	1,9 / 3,7 км/год
	Швидкість обертання	9,4 об/хв
	Сила копання (рука)	7,4 кН / 6,7 кН (коротке плече / довге плече)
	Сила копання (ковш)	12,9 кН
	Сила тяги	13,3 кН / 8 кН
	Рівень шуму (2000/14/CE & 2005/88/CE)	93 дБ(А) / 81 дБ(А) (LwA)
	Паливний бак	27 л

SV15 VT

Розміри SV15VT

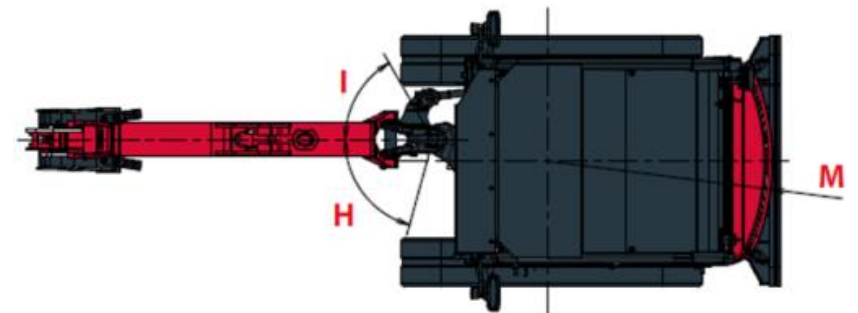
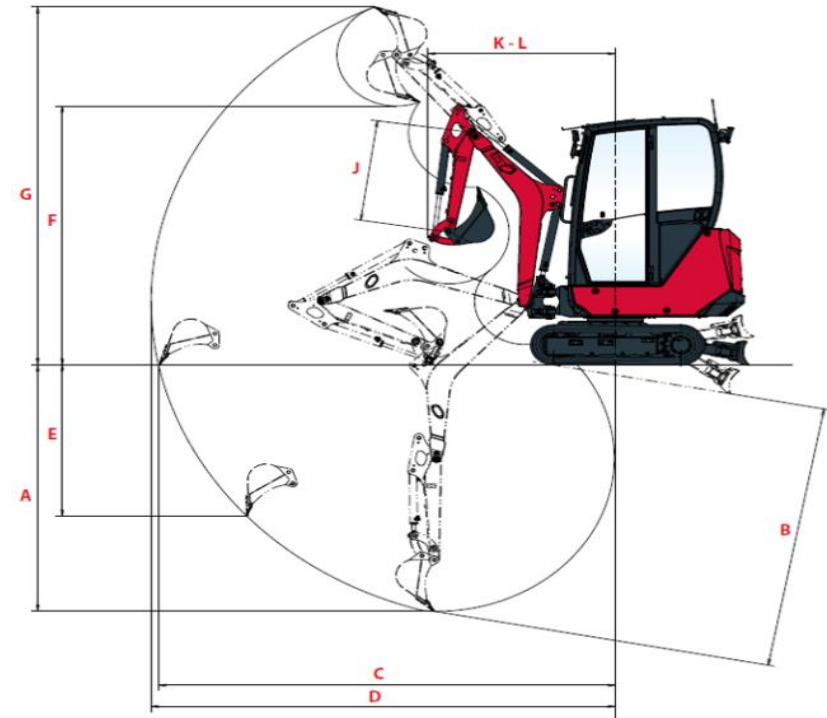
A	Загальна довжина	3 385 / 3 380 * мм
B	Загальна висота	2 325 / 2 335 * мм
C	Загальна ширина	980 / 1 170 * мм
D	Довжина колії на землі	1 035 мм
E	Довжина ходової частини	1 410 мм
F	Просвіт	745 / 945 * мм
G	Ширина колії	230 мм
H	Загальна ширина відвалу	980 / 1 170 * мм
I	Загальна висота відвалу	235 мм
J	Відстань відвалу	1 090 / 1 405 * мм
K	Макс. висота відвалу над землею	270 / 400 * мм
L	Макс. зниження глибини відвалу	270 / 380 * мм
M	Мінімальний дорожній просвіт	160 мм



SV15 VT

Розміри SV15VT

A	Макс. Глибина копання - Відвал піднятий	2 330 / * 2 470 мм
B	Макс. глибина копання - Відвал опущений	2 465 / * 2 605 мм
C	Макс. Виліт на рівні землі	3 710 / * 3 850 мм
D	Макс. досяжність копання	3 775 / * 3 910 мм
E	Максимальне вертикальне копання	1 430 / * 1 440 мм
F	Макс. висота скидання	2 445 / * 2 555 мм
G	Макс. висота зрізу	3 385 / * 3 490 мм
H	Основа стріли повертається вліво	75°
I	Поворотна основа стріли праворуч	60°
J	Довжина руки	960 / * 1 100 мм
K	Мінімальний радіус переднього повороту	1 520 / * 1 545 мм
L	Мінімальний радіус переднього повороту з поворотом стріли	865 / * 870 мм
M	Задній радіус повороту	1 050 мм



SV15 VT

Опції

Обладнання

- Коротке плече (960 мм)
- Лезо з довгими підйомними плечами (891 мм)
- Гідравлічна грейферна ковша на короткій стрілці
- Гідравлічна грейферна ковша на довгому плечі
- Швидкі з'єднувачі з плоскою поверхнею для вимикача
- Швидкі з'єднувачі з плоскою поверхнею на 3-й гідравлічній лінії
- Швидкі з'єднувачі з плоскою поверхнею на гідравлічних лініях 3-го та грейферного ковша
- Стандартна біорозкладна олія
- Панолін біорозкладна олія
- Захист циліндра (ковш і рука)
- Ліве та праве дзеркала (в салоні)
- Передній дощовик (кабіна)
- 2 передні світлодіодні робочі фари (кабіна)
- 2 передні світлодіодні робочі фари (навіс)
- 1 задній світлодіодний робочий ліхтар + 1 вставний світлодіодний проблисковий ліхтар (в салоні)
- 1 задній світлодіодний робочий ліхтар + 1 змінний світлодіодний проблисковий ліхтар (навіс)
- 1 штекерний світлодіодний проблисковий маячок (в салоні)
- 1 вставний світлодіодний проблисковий маячок (навіс)
- Маячок з магнітною основою



SV15 VT

Опції

Комфорт

- Вінілове сидіння
- Текстильне сидіння преміум класу
- Радіо
- Центральний замок



SV15 VT

Опції

Безпека

- 3 запобіжних клапана з привареним кільцем на ланці ковша
- Підйомний сертифікат (тільки для франції)
- Передній полікарбонатний захисний щиток оператора (навіс)
- Вимикач батареї доступний ззовні зі знімною сталеву рукою
- Вимикач батареї доступний з кабіни за допомогою знімної червоної пластикової ручки
- Датчик ременя безпеки, візуальна та звукова сигналізація
- Датчик ременя безпеки, візуальна та звукова сигналізація з зеленим світлодіодним маячком
- Smart assist remote gps трекер і система моніторингу (включаючи 5 років підписки)
- Протиугін з клавіатурою (garos)
- Trackunit: gps трекер (абонентна плата не включена)
- Trackunit: gps трекер + захист від крадіжки з клавіатурою (абонентна плата не включена)
- Trackunit: gps трекер + захист від крадіжки з ключем dallas (абонентна плата не включена)
- Trackunit: gps трекер (абонентна плата не включена) + захист від крадіжки з клавіатурою (garos)
- 4 додаткові точки кріплення на поворотній рамі
- Подорожній сигнал (звуковий сигнал)
- Дорожня сигналізація (білий шум)
- Спеціальна фарба



SV15 VT



ФІНАНСОВІ УМОВИ

- ✓ Ціна: 41 975 євро з ПДВ
- ✓ Умови оплати: 50% передоплата - 50% при постачанні
- ✓ Термін постачання: 10 днів



ГАРАНТІЯ ЯКОСТІ

- ✓ Гарантійний талон



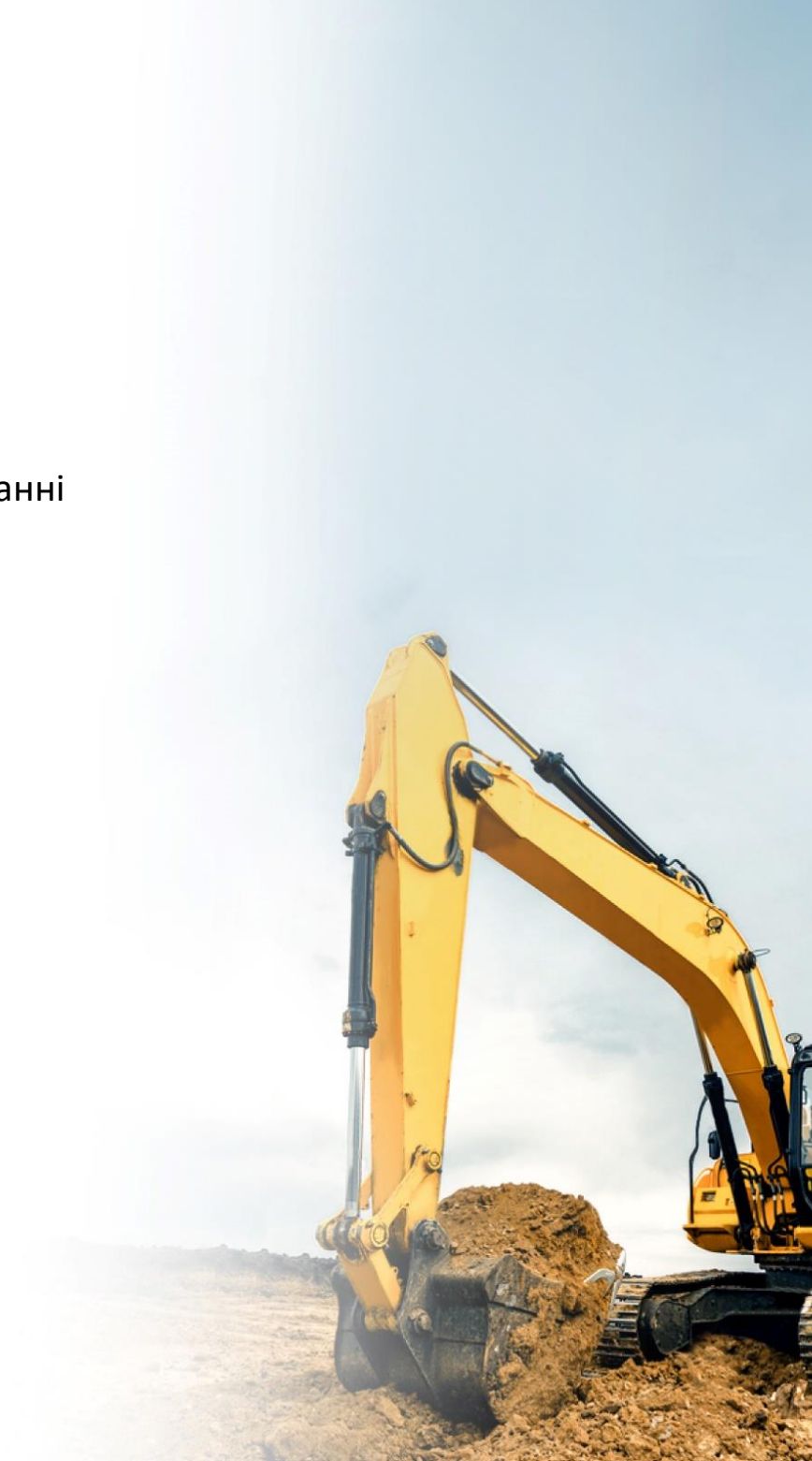
ДОКУМЕНТИ ЩО НАДАЮТЬСЯ

- ✓ Технічний паспорт
- ✓ Каталог запасних частин
- ✓ Інструкції з використання



ДОСТАВКА ПОКУПЦЕВІ

Прораховується додатково на момент замовлення





7

років на ринку
гідравліки

50

тисяч
позицій

270

тис. товарів
відвантажено

99,9

% задоволених
замовників

hydromarket.com.ua

Місія нашої компанії стати кращим онлайн гіпермаркетом гідравлічного обладнання, щоб реалізувати найскладніші ваші проекти.

НАШІ ПЕРЕВАГИ

Наш професіоналізм перевірений роками і тисячами задоволених клієнтів в Україні та СНД



ПРОФЕСІОНАЛІЗМ

Ми знаємо і підкажемо вам все по установці гідравліки, підберемо аналоги і проконсультуємо з питань оформлення документації.



ОПЛАТА

Розрахунок можливий будь-яким способом, є оплата частинами, працюємо з ПДВ. Фіксований курс долара на момент оформлення замовлення до отримання товару покупцем.



ГАРАНТІЯ ЯКОСТІ

Ми даємо 12 місяців гарантії на товар. Перед продажем все обладнання проходить додаткову діагностику.



ПОВЕРНЕННЯ ТА ОБМІН

Надаємо право повернення або обміну товару, якщо він не підійшов вам згідно з чинним законодавством.



ДОТРИМАННЯ ТЕРМІНІВ

Ми завжди дотримуємось термінів обумовлених з клієнтом і несемо повну відповідальність за їх дотримання.



ДОСТАВКА

Швидка доставка по території України, Молдови, Казахстану, в країни СНД і Європи.

ЧИМ МИ КРАЩЕ ІНШИХ?



У нас великий асортимент гідравлічного обладнання. Кожні 5 днів нові поставки!



Найнижчі ціни на компоненти гідравліки. Знайдете дешевше - ми повернемо вам різницю!



Ремонт і установку проводимо на нашому власному СТО. Крім того у нас найширша мережа партнерських СТО по Україні.



Можемо запропонувати експрес-установку гідравліки за 4 години!



Напрямку співпрацюємо з кращими виробниками Туреччини та Європи.

ЧЕКАЮ НА ВАШІ ПИТАННЯ ТА ЗВОРОТНІЙ ЗВ'ЯЗОК

ГАРНОГО ВАМ ДНЯ!

Олександра Бурсевич,

Компанія HYDROMARKET.com.ua - Гідравліка на тягачі та спецтехніку.



м. Київ, Вишневе, Чорновола, 2а

+38 044 334-45-60

+38 093 490 00 50

+38 066 122 65 12

+38 096 934 55 39

email: igormenshoff@gmail.com