



Reliance

Industrial SCADA/HMI system



Почему Reliance SCADA/HMI?

Ищете систему для визуализации, которая позволяет управлять оборудованием не только с ПК и Web, но и с помощью планшетов и смартфонов? Систему, с помощью которой можно быстро создавать впечатляющие системы управления оборудованием?

Тогда, Reliance - Ваш выбор!

✓ Основные преимущества

- Более чем **15 лет** на рынке SCADA систем
- Сеть дистрибьюторов по всему миру
- Тысячи работающих систем **на 5-ти континентах**
- Возможность создавать системы с десятками тысяч точек
- **Бесплатная пробная версия** (до 25 точек)

✓ Другие важные преимущества

- Визуализация для ПК, Web, планшетов и смартфонов
- Интуитивная и современная среда разработки
- Быстрая разработка приложений
- Основные функции готовы к использованию, нет необходимости программировать
- Возможность создания сетевых приложений, в т.ч. использующих низкоскоростной интернет
- Отличная техническая поддержка
- Дружественная ценовая политика

✓ Важные свойства

- Система разграничения прав пользователей
- Postmort - система записи в реальном времени и воспроизведения всех событий
- Большая библиотека 2D и 3D объектов
- Масштабируемость и модульность
- Создание мультиязычных проектов
- Интегрированная диагностика
- Хранение данных в файлах или SQL БД
- Шаблоны для окон и структур данных
- Безопасный доступ к данным
- Поддержка IP камер
- Графики и отчеты
- Резервирование
- VBScript

✓ Коммуникация

- Оригинальные коммуникационные драйверы Modbus, BACnet, IEC 60870-5-104, M-Bus, Тесо, и другие
- OPC сервер для передачи данных в другие системы
- Коммуникация с другими SCADA системами
- Безопасность передачи данных
- OPC клиент, бесплатно
- SMS и E-mail сообщения

Среда разработки

Среда разработки для создания и редактирования проектов (приложений).

Удаленные клиенты

Удаленные клиенты необходимы для отображения визуализации в Web, на планшетах и смартфонах.

Runtime модули

Runtime модули необходимы для запуска проектов (приложений).

Коммуникационные драйверы

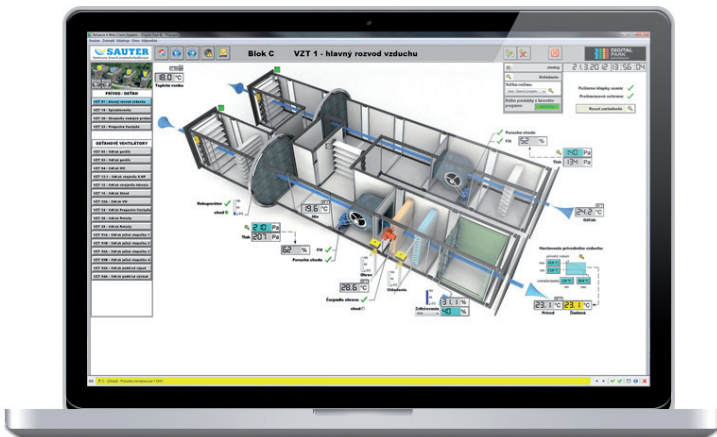
Коммуникационные драйверы используются для получения данных от оборудования.





Масштаб Применения

Reliance используется как для визуализации работы одной единицы оборудования, так и для визуализации работы оборудования целых зданий (интеллектуальные здания) и крупных предприятий, например для мониторинга мультинациональных сетей дистрибьюции газа и воды



GEOVAP, spol. s r. o.

Cechovo nabrezi 1790

530 03 Pardubice

Czech Republic

Телефон: +420 466 024 618

Факс: +420 466 657 314

Email: info@reliance-scada.com

Сайт: www.reliance-scada.com



Область применения

- Газовая промышленность
- Химическая промышленность
- HVAC
- Угольные гидроэлектростанции
- Тепловые сети
- Канализационные сети и очистные сооружения
- Станции забора, подготовки и распределения воды
- Стекольная промышленность
- Мукомольная промышленность
- Солодовни и пивоварни
- Пищевая промышленность
- Мясоперерабатывающие комбинаты
- Системы управления транспортом
- Интеллектуальные здания и частные дома
- И многие другие



Известные заказчики

- ГАЗПРОМ
- LIGGET DUCAT
- Москва сити
- Элитный посёлок ДОВИЛЬ
- RWE Group
- Heineken
- Pilsner Urquell
- Toyota Peugeot Citroën Automobile
- Olympus
- Pirelli
- Panasonic
- Coca Cola
- И многие другие

