

КОРМ

Датчики корма для втоматизации
процессов



dol

SENSORS

MAKING SENSE IN YOUR PRODUCTION

КОРМ

Мы производим датчики корма для автоматизации процессов при работе с кормом и зерновыми культурами.

Емкостные датчики корма используются для автоматизации процессов, когда необходимо осуществить контролируемую поставку и хранение материалов. Емкостные датчики корма обеспечивают эффективную и бесперебойную работу с зерновыми и комбикормом, а кроме того, их можно использовать при обработке древесины, пластика и прочих гранулированных материалов. Наша широкая продуктовая линейка включает как цилиндрические датчики с резьбой и без резьбы, так и плоские датчики.



НАШИ ДАТЧИКИ КОРМА

- Определение наличия корма в системах кормораздачи на животноводческих предприятиях
- Широкий выбор моделей с различными функциями, вариантами подключения и настройки для самых разных потребностей
- Разработаны для использования в агрессивной среде животноводческих помещений
- Сертифицированы CE, UL, CSA и ATEX



Ёмкостные датчики корма



DOL 20 – ПЛОСКИЙ ЁМКОСТНЫЙ ДАТЧИК 90,5 X 45MM, SCR/РЕЛЕ

DOL 20 представляет собой плоский датчик, который обычно используется для определения уровня корма в раздаточных воронках, кормушках, силосах и бункерах или для контроля линий кормораздачи на птицефабриках. DOL 20 монтируется снаружи пластиковой или схожей композитной поверхности, поскольку он способен определять уровень корма только через этот материал. Чувствительность датчиков DOL 20R регулируется с помощью триммеров, чтобы адаптировать их под различные типы корма. Датчик DOL20 имеет выход SCR, а версия DOL 20R имеет релейный выход.



DOL 25 – ЁМКОСТНЫЙ ДАТЧИК 30 MM, SCR/PNP/NPN, IP67

DOL 25 – это полная серия датчиков 30 мм, которая включает модели без триммера, с одним или двумя триммерами для регулировки чувствительности и задержки. Все типы датчиков обеспечивают активную температурную компенсацию, что делает их на 100 % температурно-стабильными.



DOL 26 – ЁМКОСТНЫЙ ДАТЧИК 18 MM, SCR/PNP/NPN, IP69K

DOL 26 – это полная линейка датчиков 18 мм. Благодаря своему дизайну датчики 18 мм DOL 26 идеальны для использования в местах с ограниченным пространством. Версии с расположением кабеля под углом особенно хорошо подходят для кормушек. Очень низкое энергопотребление в режиме ожидания позволяет нескольким датчикам работать параллельно на одном контакторе. Благодаря этому можно осуществлять контроль нескольких шнеков. Датчики DOL 26 практически невосприимчивы к коротким замыканиям EMI и перегрузке, т. е. отсутствует риск выхода датчиков из строя из-за ошибок при монтаже.



DOL 28R - ЕМКОСТНЫЙ ДАТЧИК С ПОДСВЕТКОЙ

DOL 28R является уникальным, поскольку совмещает функции 30-миллиметрового датчика и встроенной подсветки. Датчик DOL 28R был разработан для установки на кормушки для птицы - свет привлекает внимание птиц к кормушке с датчиком, что в итоге приводит к стабильной подаче корма. По сравнению с решениями, когда подсветка устанавливается отдельно, DOL 28R очень легко монтируется, и его также можно использовать для обновления имеющихся систем кормораздачи со встроенной подсветкой.



DOL 40R - ЕМКОСТНЫЕ ДАТЧИКИ 30 ММ, РЕЛЕ, IP67

Серия DOL 40R включает в себя три модели с различными функциями. DOL 41R не имеет задержки по времени, DOL 43R имеет задержку на выключение, а DOL 45R имеет задержку и на выключение, и на включение. Чувствительность и задержка датчика регулируются посредством двух кнопок, а светодиоды показывают, когда переключатели активны.



DOL 44R - ЕМКОСТНЫЙ ДАТЧИК 30 ММ, РЕЛЕ, IP69K

DOL 44R – это полная линейка емкостных датчиков корма 30 мм с релейным выходом. Датчики отличаются надежностью и простотой эксплуатации. Настройки легко изменяются с помощью двух триммеров и небольшой отвертки. DOL 44R имеет высокую устойчивость к шумам от электрооборудования (например, мобильных телефонов) и импульсным помехам (например, от электродвигателей и пускателей). Класс защиты IP69K обеспечивает наиболее высокий уровень защиты от воды и иных жидкостей, например, во время мойки животноводческих помещений.

DOL 44R доступен в различных вариантах. Например, DOL 44RH со встроенным подогревом для использования в условиях низкой температуры и/или высокой влажности, DOL 44RT для определения наличия корма в линиях раздачи корма, и DOL 44R-33 с конусообразной вставкой 32 мм.



Ёмкостные датчики корма



i-DOL 44R – ЁМКОСТНЫЙ ДАТЧИК С БЕСПРОВОДНОЙ НАСТРОЙКОЙ – 30/32 ММ, РЕЛЕ, IP69К

i-DOL 44R – это будущее датчиков корма. Датчик i-DOL 44R сделан на основе DOL 44R, но его настройки и регулировки делаются посредством беспроводного интерфейса. Благодаря приложению i-DOL на смартфоне, датчик i-DOL настраивается и регулируется намного быстрее и удобнее, чем любые другие ёмкостные датчики корма.

Приложение i-DOL позволяет пользователю регулировать большее количество параметров по сравнению со стандартным датчиком с двумя триммерами, которые настраиваются с помощью отвертки. Как результат, регулировки датчика являются более гибкими и их можно адаптировать к индивидуальным потребностям клиента.

Кроме того, все настройки i-DOL 44R делаются намного проще, так как они осуществляются в удобном и интуитивно понятном пользовательском интерфейсе.

DOL 46R ATEX – ЁМКОСТНЫЙ ДАТЧИК ДЛЯ ВЗРЫВООПАСНОЙ СРЕДЫ АТЕХ - 30 ММ, РЕЛЕ, IP69К

Ёмкостный датчик корма DOL 46R разработан для определения наличия корма, зерна и твердых материалов. DOL 46R одобрен в соответствии с директивой АТЕХ 2014/34/ЕС для использования в потенциально взрывоопасных пылесодержащих средах. Благодаря соответствию директиве АТЕХ датчик DOL 46R может быть использован на производствах, где существует риск взрыва пыли от обработки корма. 46R представляет собой датчик 30 мм с релейным выходом.



Аксессуары

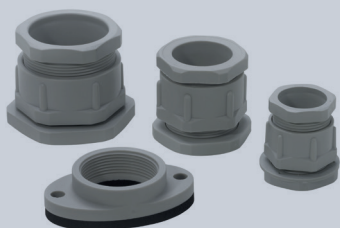


DROP TUBE – ПЛАСТМАССОВАЯ СТЫКОВОЧНАЯ ТРУБА ДЛЯ СИСТЕМ ПОДАЧИ КОРМА

Drop Tube облегчает монтаж емкостных датчиков на системы раздачи корма в помещениях со свиньями и птицей. Стыковочная труба Drop Tube легко регулируется до нужного диаметра. Drop Tube была специально разработана для датчика DOL 20, но она также может быть использована для монтажа стандартных емкостных датчиков серий DOL 26, DOL 40R и DOL 44R.

ТРОЙНИК - ПЛАСТМАССОВЫЙ ТРОЙНИК ДЛЯ МОНТАЖА ДАТЧИКОВ НА ТРУБЫ

Тройник облегчает монтаж датчиков на пластмассовые трубы в системах, где датчик определяет наличие сыпучего материала через пластмассовую стену трубы. Тройник подходит для труб диаметром от 38 до 70 мм.



ПЛАСТИКОВЫЕ САЛЬНИКИ ДЛЯ МОНТАЖА ДАТЧИКОВ

Пластиковые сальники можно монтировать на стену бункера, например, с помощью внутренней контргайки или изнутри с помощью встроенного фланца.

АКСЕССУАРЫ - РАЗЛИЧНЫЕ ВАРИАНТЫ МОНТАЖА

Существует целый ряд запасных деталей, обеспечивающих возможность монтажа и сервисного обслуживания емкостных датчиков.

Наши собственные ресурсы научно-исследовательских разработок позволяют создавать версии датчиков по индивидуальным спецификациям заказчиков. Наше производство имеет все необходимое современное оборудование, чтобы производить датчики малыми и большими партиями по конкурентоспособным ценам.

dol

S E N S O R S

dol-sensors разрабатывает, производит и реализует датчики для измерения параметров корма, климата и производства. Продукция в первую очередь используется для автоматизации процессов в сельском хозяйстве и комбикормовой промышленности. За последние 40 лет dol-sensors разработала свою продуктовую линейку датчиков совместно с лидирующими компаниями в этой области.

Наши датчики разрабатываются и изготавливаются на собственных производственных мощностях в Дании, что обеспечивает эффективность производства, а также быстрое и гибкое выполнение заказов. Мы знаем, как сделать Ваше производство более рациональным.

Более подробная информация о датчиках dol-sensors на нашем веб-сайте:

www.dol-sensors.com



Климат



Корм



Производство