

SHL65

12V VRLA BATTERY



Герметизовані свинцево-кислотні акумулятори клапанно-рекомбінаційного типу VRLA AGM



Номинальна напруга 12 В
Тип AGM VRLA

Номинальна ємність
C₂₀ 65Ah
C₁₀ 61.8Ah
C₅ 55.3Ah
1C 41.2Ah
3C 26.0Ah
Вага 21.5кг

Внутрішній опір 7мΩ@1кГц

Максимальний струм розряду для
5 сек. 780А
Короткого замикання 1560А

Діапазон робочих температур
Заряд -15°C ÷ 40°C
Розряд -15°C ÷ 50°C
Зберігання -15°C ÷ 40°C

Зберігання заряду (термін зберігання) при 20°C
1 місяць 98%
3 місяці 94%
6 місяців 85%

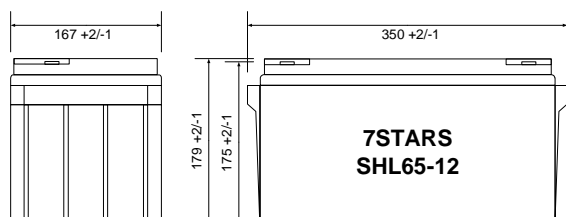
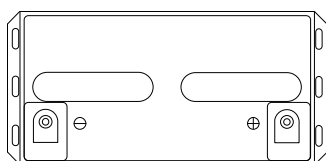
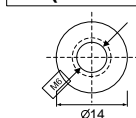
Способи заряджання при 20°C
Макс. струм заряду 19,5А
Напруга заряду
Циклічний режим: 14.1 ÷ 14.5В
Буферний режим: 13.5 ÷ 13.8В
Темп коеф. Цикл/Буф -5.0/-3.0 мВ/°C/ел

Термін служби/циклічність
Циклічний режим
глибина розряду 100% 250 циклів
глибина розряду 50% 600 циклів
глибина розряду 30% 1200 циклів
Буферний режим 12 років

Матеріал корпусу ABS UL94 HB

Термінали F8 (Болт M6)
Зусилля затягування (Макс.) 7Нм (10Нм)

F8 (Болт M6)



Час розряду в залежності від струму розряду (25°C)



Характеристики розряду постійною потужністю (25°C) [Вт]

Кінц. напруга	Час											
	5хв	10хв	15хв	30хв	1г	1.5г	2г	3г	4г	5г	10г	20г
11.1В	2 412	1 765	1 386	866	460	366	309	213	171	143	82,0	42,2
10.8В	2 580	1 861	1 440	885	467	372	314	216	174	145	83,0	42,9
10.5В	2 742	1 941	1 487	902	472	376	318	219	176	146	83,6	43,6
10.2В	2 892	2 019	1 526	917	478	381	323	221	178	148	84,2	44,2
10.0В	2 931	2 039	1 539	921	480	382	324	222	179	149	84,8	44,4
9.9В	2 970	2 059	1 551	925	481	383	324	223	180	149	85,4	44,6
9.6В	3 151	2 144	1 599	943	487	389	330	225	182	151	86,5	45,4

У зв'язку з постійним вдосконаленням продукції дизайн та технічні характеристики можуть бути змінені без попередження.