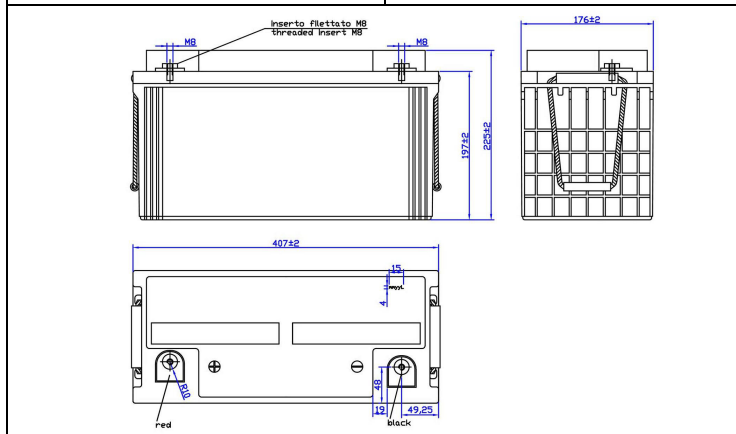




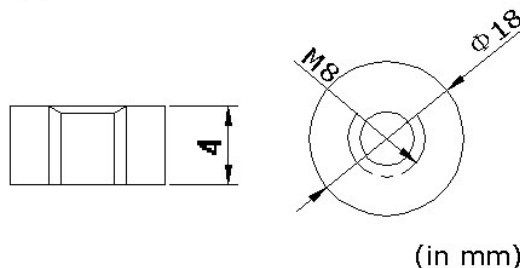
FLL 12-120

Габаритні характеристики

Номінальна напруга Номінальна ємність (20годин)		12В 120Аг	Стационарний блок герметичний VRLA Корпус: ABS зеленого кольору FV0 (UL94 V-0) Кришка: ABS зеленого кольору FV0 (UL94 V-0) Сплав пластин Pb/Ca/Sn Технологія AGM VRLA з регульованим клапаном (клапан на кожен ячейку) Стандарт: CEI EN 60896 Parts 21 and 22 Робочі температури: -20°C +50°C Проектний тер. роботи : 12 років (at 20°C)
Розміри	Довжина	407 ±2мм	
	Ширина Загал. висота	176 ±2мм 225 ±2мм	
Креслення n°400391-0		Вага 36,8 Кг ±5%	
Тип клеми		під болт: M8	



Bolt-and-nut terminal
Bolt Type:M8

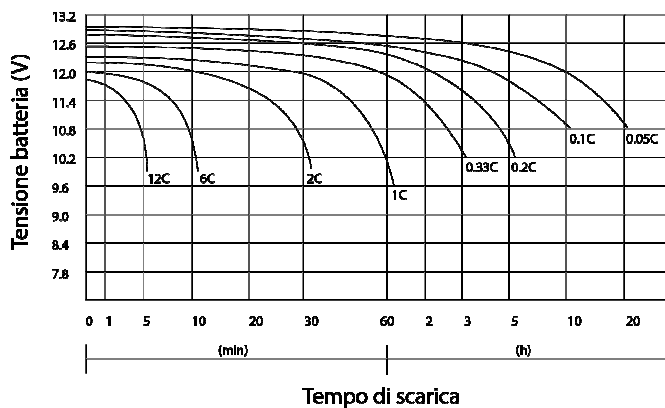


ЕЛЕКТРИЧНІ ХАРАКТЕРИСТИКИ

Хактеристики

Заявлена ємність	20 год при 1,8В/яч при 20°C	120,00Ah
	10 год при 1,8В/яч при 20°C	100,00Ah
	5 год при 1,7В/яч при 20°C	87,85Ah
	3 год при 1,7В/яч при 20°C	76,98Ah
	1 год при 1,6В/яч при 20°C	62,01Ah
Залежність ємності від температури	40°C	102%
	20°C	100%
	0°C	85%
Внутр. опір 4,7 мОм Ω ±10%		Струм КЗ 2380 А ±10%

Розрядна крива @ 20 °C



Заряд Постійною Напругою	Циклічний заряд	Початковий струм не більше ніж 36А Напруга 14,70~15,00В при 20°C Темпер. коефіцієнт -30мВ/°C
	Режим очікування	Без обмежень початковий струм Напруга 13,60~13,80В при 20°C Темпер. коефіцієнт -20мВ/°C

Постійний струм (А) та постійна потужність (Ватт/яч) Розрядна таблиця при 20°C

Кінц./Час		10хв	15хв	30хв	60хв	90хв	120хв	180хв	300хв	480хв	600хв
9.9В	А	257,25	193,00	111,76	61,07	47,35	39,56	26,72	18,64	12,16	10,50
	Вт	449,54	350,70	215,09	124,26	101,06	78,62	61,14	39,86	27,40	23,08
10.2В	А	238,75	180,90	108,42	61,02	41,35	36,95	25,66	17,57	12,11	10,35
	Вт	420,32	331,32	205,58	113,62	98,27	76,20	59,93	37,30	26,95	22,79
10.8В	А	199,80	155,00	102,00	59,60	40,38	34,13	24,38	16,29	11,92	10,00
	Вт	364,10	288,64	194,56	107,20	93,12	72,00	56,08	36,60	25,90	22,10