

МІШКОЗАШИВАЛЬНА МАШИНА KEESTAR KP 3000



ІНСТРУКЦІЯ З ЕКСПЛУАТАЦІЇ



Гарантійне та післягарантійне сервісне обслуговування:

+38 (044) 223-0-225 +38 (067) 504-17-15

ТОВ ВІАЛ ПЛЮС - ваш надійний постачальник
мішкозашивальних машинок, стендів, ниток та запчастин,
виробник поліпропіленових мішків, біг бегів.

ЗМІСТ

ПЕРЕДМОВА - 3
ЗАСТОСУВАННЯ - 4
ТЕХНІЧНІ ХАРАКТЕРИСТИКИ - 4
ПРАВИЛА БЕЗПЕКИ - 5
ЗАМІНА ГОЛКИ - 5
СИНХРОНІЗАЦІЯ ГОЛКИ ТА ПЕТЛЮВАЧА -6
НАТЯЖІННЯ НИТИ - 7
НАЛАШТУВАННЯ ПРИЖИМНОЇ ЛАПКИ - 7
ШИТТЯ - 8
ЗМАЩУВАННЯ - 8
ЧИЩЕННЯ МАШИНИ - 9
НЕСПРАВНОСТІ - 10
ЗАМОВЛЕННЯ ЗАПЧАСТИН - 11
ОГЛЯД ОКРЕМИХ ЗАПЧАСТИН - 12
ПЕРЕЛІК ЗАПАСНИХ ЧАСТИН - 13

ПЕРЕДМОВА

Ця інструкція розроблена для правильного використання машини KEESTAR KP-3000 та для замовлення запчастин до даної моделі.

У цьому посібнику детально описується підготовка машини на початок роботи.

На малюнках проілюстровано, як правильно налаштовувати машину.

Виконуючи вказівки, описані в інструкції, та дотримуючись запобіжних заходів з експлуатації, дозволить Вам зберігати високу продуктивність машини.

Налаштування машини та застереження оформлені в певному порядку.

Відхилення від цієї послідовності може вплинути на роботу машини та її суміжних запчастин.

В інструкції містяться ілюстрації та термінологія, що використовується в описі запчастин машини.

Це керівництво було складено з урахуванням наявної інформації. Зміни в дизайні та / або поліпшення може включати невеликі зміни конфігурації в ілюстраціях або застережень.

Інструкція відповідає державним стандартам та положенням для запобігання нещасним випадкам та охороні навколишнього середовища.



+38 (044) 223-0-225

+38 (067) 504-17-15

ЗАСТОСУВАННЯ

Портативна мішкозашивальна машина KP – 3000 – найновіший продукт, розроблений KEESTAR.

Дана модель призначена для прошивки паперових, джутових, поліетиленових, поліпропіленових мішків із різною щільністю.

Машина має металевий корпус. Добре підігнані деталі дозволяють досягти високої продуктивності з важкими матеріалами, а також дозволяють машині працювати в агресивних умовах.

Машина досить легка та зручна у використанні, що дозволяє легко та швидко виконувати операції.

Зручна ручка дозволяє прошивати тонкі, середні та товсті мішки.

Однонитковий ланцюговий стібок дозволяє дуже просто, швидко та якісно прошити мішок.

Петлювач (петлювач) дозволяє уникнути заплутування нитки та перепусток стібка.

ТЕХНІЧНІ ХАРАКТЕРИСТИКИ

Довжина стібка: 6 – 9 мм.

Максимальна товщина матеріалів, що прошиваються: до 3 мм.

Тип стібка: 101

Голка: GK9, #26/ #230

Нитка: щільність нитки 21, 2х3. 100% поліестер

Швидкість: 1,500 - 1,700 оборотів за хвилину. 220V, однофазний

Потужність: 150W

Двигун: без навантаження 6,500 об/хв, з навантаженням 6,000 об/хв

Розмір 250 x 80 x 240 мм

Вага нетто 3 кг

ПРАВИЛА БЕЗПЕКИ

Перед обслуговуванням машина повинна бути відключена від живлення. (220 V)

Напруга двигуна повинна відповідати напрузі в розетці. (220 V)

Розетки для машин із заземлювальним проводом повинні бути належним чином заземлені.

Не заклеювати вентиляційний отвір двигуна.

Кнопка пуску має бути справною.

Регулярне технічне обслуговування, яке має бути здійснене під керівництвом та контролем спеціаліста.

Ніколи не зберігайте машину у вологому середовищі.

ЗАМІНА ГОЛКИ

Послабте гвинт голки та витягніть голку. Вставте хвостовик нової голки, наскільки це можливо у сідло голкового отвору.

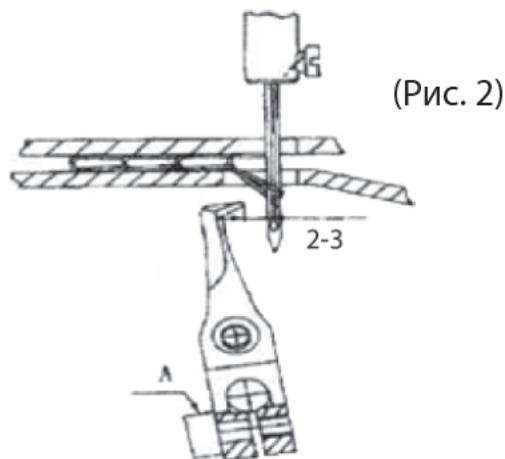
Затягніть гвинт на колбі та заправте нитку у вушко голки (рис. 1)



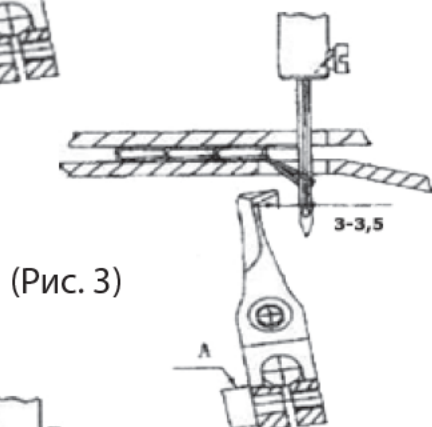
(Рис. 1)

СИНХРОНІЗАЦІЯ ГОЛКИ ТА ПЕТЛЮВАЧА

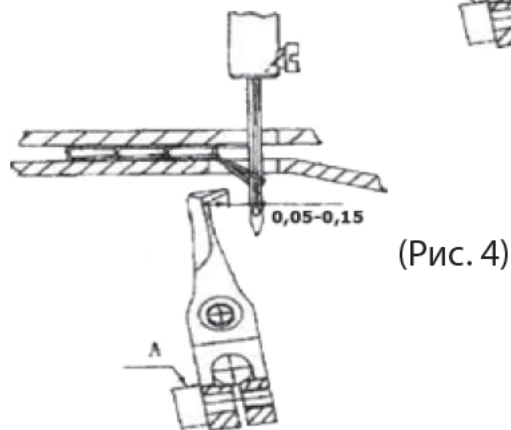
При регулюванні, перевірте, щоб відстань між носиком петлювача та верхнім краєм вушка голки було 2-3 мм. Якщо немає даної відстані, встановіть кут нижче. (Рис.2)



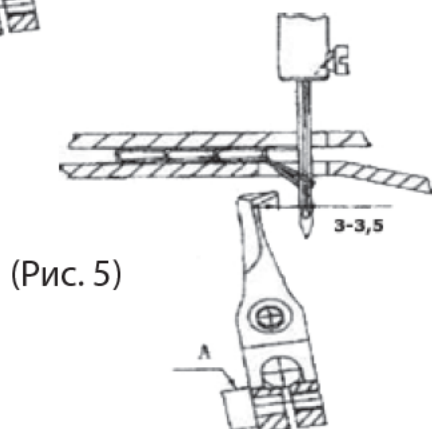
Коли голка досягла своєї нижньої позиції, то відстань між носиком петлювача та центром голки має дорівнювати 3 мм. Якщо ні, то послабте гвинт для регулювання. (Рис.3)



Коли нижній край петлювача і верхній край вушка голки на одному рівні, зазор повинен бути в межах 0,05 – 0,15 мм. (Рис. 4)



Щоб замінити петлювач, підніміть зубчасту рейку на верх, послабте гвинт, потім висуньте носик петлювача і витягніть його. (Рис.5)



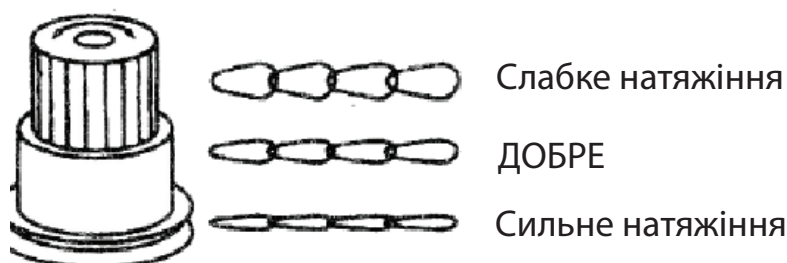
НАТЯЖІННЯ НИТКИ

Якщо ланцюговий стібок занадто тугий або слабкий, будь ласка, покрутіть натягувач нитки до тих пір, доки стібок не стане ідеальним.

За годинниковою стрілкою: посилити натяжіння.

Проти годинникової стрілки: послабити натяжіння.

Примітка: Крутіть натягувач нитки на чверть оберту, доки стібок не стане ідеальним. (Рис. 6)

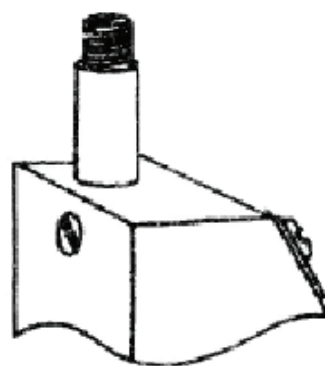


(Рис. 6)

НАЛАШТУВАННЯ ПРИТИСКНОЇ ЛАПКИ

Налаштуйте тиск притискної лапки відповідно до рис. 7.

Послабити  Посилити



(Рис. 7)

ШИТТЯ



Пряме зашивання



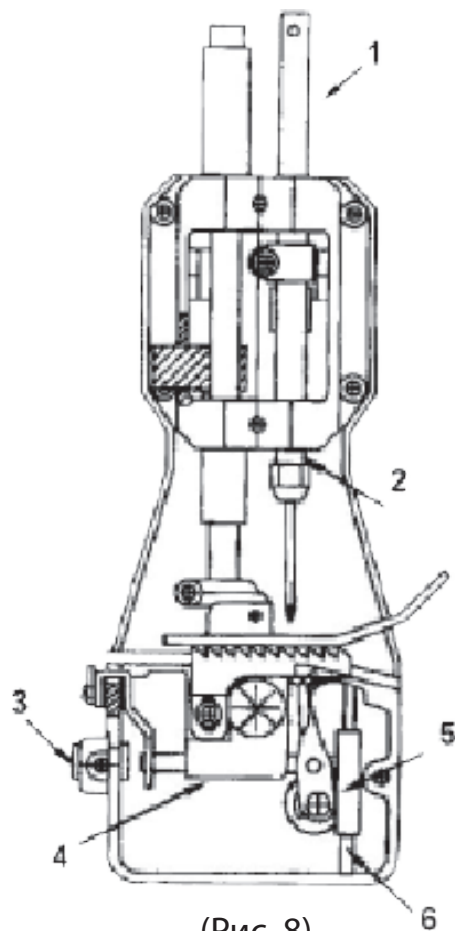
Зашивання з підворотом

ЗМАЩУВАННЯ

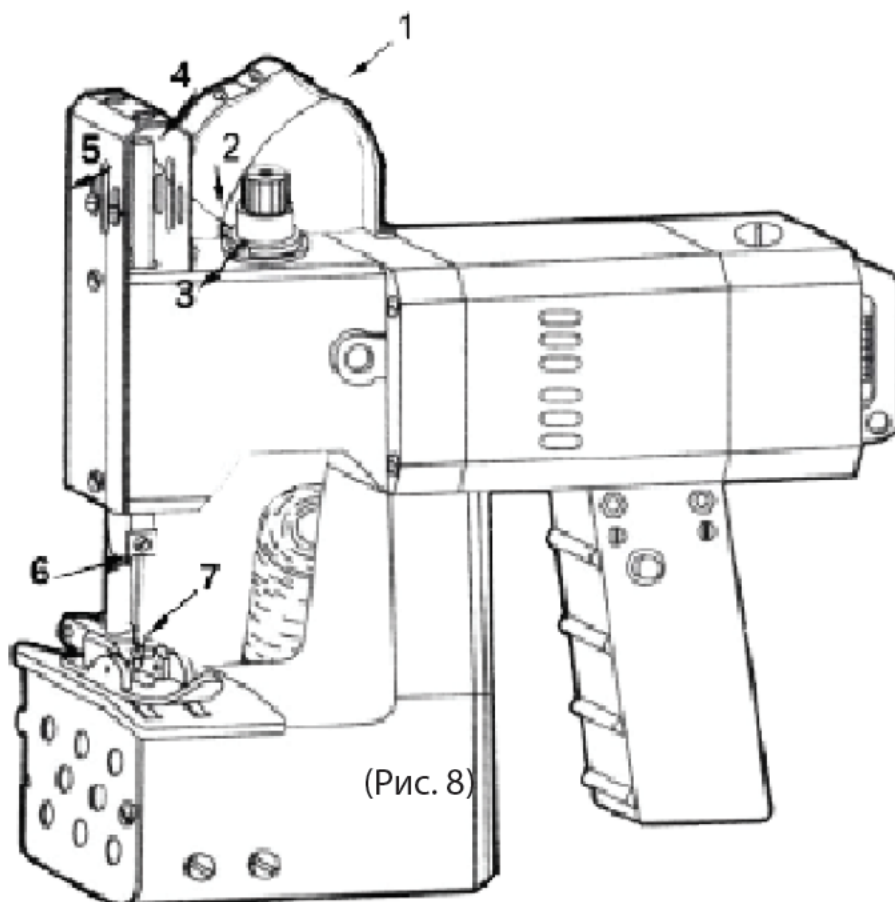
Для змащування рекомендується використовувати веретене мастило І-20.

Перед початком роботи нової машини ретельно змастіть її мастилом. Повторіть змащення нової машини після 10 хвилин роботи!

Змащуйте машину у певні точки (рис. 8)



(Рис. 8)



(Рис. 8)

ЧИЩЕННЯ МАШИНИ

Чистіть машину принаймні один раз на тиждень.

 VialPlus.kiev.ua

+38 (044) 223-0-225

+38 (067) 504-17-15

УСУНЕНИЯ НЕСПРАВНОСТЕЙ

Неисправность	Причина	Способ устранения
Обрыв нити	<ol style="list-style-type: none">1. Поврежден петлитель2. Слишком натянута нить3. Слишком слабо натянута нить4. Нить запуталась или застряла по пути на иглу.5. Неправильно шьёт, нить не между дисками натяжения6. Неправильно вставлена игла7. Погнутая или поврежденная игла8. Двойное шитье9. Снижение длины стежка из-за изношенности зубчиков зубчатой рейки	<ol style="list-style-type: none">1. Замените2. Уменьшите3. Увеличьте4. Исправьте5. Правильно шейте6. Установите правильно7. Замените8. Поднимите вверх9. Смените зубчатую рейку
Не делает стежок	<ol style="list-style-type: none">1. Неправильное шитье2. Слишком сильное натяжение нити в петлителе3. Слишком слабое натяжение нити в игле4. Контроль иглы слишком низкий5. Не синхронизированы игла и петлитель6. Слишком низкое давление прижимной лапки7. Нить рвется об зубчики зубчатой рейки8. Зубчатая рейка находится слишком высоко, обратный стежок	<ol style="list-style-type: none">1. Шейте правильно2. Уменьшите3. Увеличьте4. Поднимите вверх5. Отрегулируйте синхронизацию6. Увеличьте7. Отрегулируйте8. Установите высоту зубчатой рейки
Пропуск стежков	<ol style="list-style-type: none">1. Не правильно установлена игла2. Погнутая или поврежденная игла3. Контроль иглы слишком низкий4. Поврежден носик петлителя5. Игла слишком высоко6. Нить прилипает к игле из-за перегрева7. Предохранитель иглы выталкивает иглу8. Нить петлителя слишком слабо натянута9. Игла и петлитель слишком расставлены	<ol style="list-style-type: none">1. Установите правильно2. Смените3. Поднимите вверх4. Смените петлитель5. Опустите иглу6. Смочите игольную нить маслом7. Отрегулируйте предохранитель иглы8. Увеличьте натяжение нити в петлителе9. Уменьшите расстояние иглы
Ломается игла или петлитель	<ol style="list-style-type: none">1. Погнутая игла2. Носик петлителя бьет иглу3. Предохранитель иглы выталкивает иглу или они сильно расставлены друг от друга	<ol style="list-style-type: none">1. Смените2. Отрегулируйте синхронизацию между иглой и петлителем3. Отрегулируйте предохранитель иглы
Неравномерная длина стежка, изогнутый шов	<ol style="list-style-type: none">1. Недостаточное давление прижимной лапки2. Повреждены зубчики зубчатой рейки3. Погнутая игла	<ol style="list-style-type: none">1. Увеличьте2. Смените зубчатую рейку3. Смените иглу

ЗАМОВЛЕННЯ ЗАПЧАСТИН

ІНСТРУКЦІЯ ЗАМОВЛЕННЯ ЗАПЧАСТИН ДЛЯ ПОРТАТИВНОЇ
мішкозашивальної машини КР – 3000

Ця інструкція була розроблена для того, щоб спростити замовлення суміжних запчастин для цієї моделі. На малюнку детально показано де ці деталі знаходяться.

На наступній сторінці подано перелік запчастин з їх номерами, описом та кількістю.

Цифри в першій колонці лише посилання, які показують положення деталей малюнку. Ці цифри ніколи не повинні бути використані під час замовлення деталей. Завжди використовуйте номер деталі, вказаний у другому стовпчику.

Складові частини вузлів, які можуть бути доставлені для ремонту, вказані виноскою їх опису під описом основного вузла.

Наприкінці каталогу буде знайдено числовий індекс всіх частин, показаних у цьому каталозі.

Це полегшить знаходження ілюстрації та опису, коли відомий лише номер.

ВАЖЛИВО! При замовленні запчастин, будь ласка, вкажіть номер деталі, найменування деталі та тип машини.

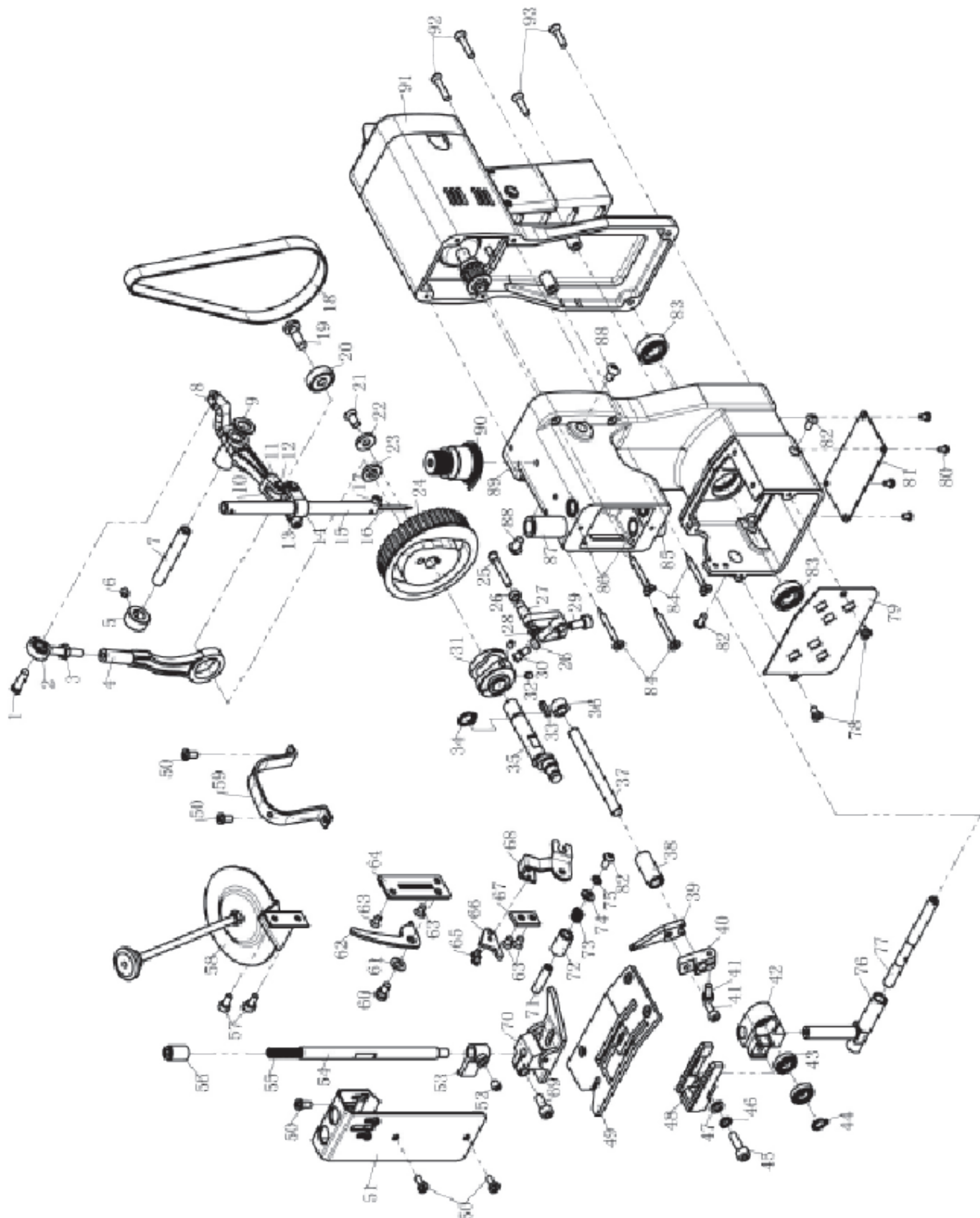


+38 (044) 223-0-225

+38 (067) 504-17-15

vial@vialplus.kiev.ua

ОГЛЯД ОКРЕМИХ ЗАПЧАСТИН



1. Винт
2. Шаровой шатун в сборе
3. Винт М5
4. Подъемник игольницы
5. Пружина
6. Винт М5хМ5
7. Стержень
8. Подъемник
9. Кольцо
10. Шаровое соединение
11. Е-пружина
12. Штифт
13. Винт М4хМ8
14. Шатун игольницы
15. Игольница
16. Игла
17. Винт М3х5
18. Зубчатый ремень
19. Винт
20. Подшипник 126
21. Винт М5х10
22. Кольцо
23. Кольцо
24. Шкив
25. Шарикоподшипник
26. Шарик
27. Качающийся стержень петлителя
28. Винт М4
29. Винт М5х12
30. Шарикоподшипник
31. Входной/выходной кулачок
32. Винт М4х4
33. Ключ 3х12
34. Кольцо
35. Кривошип
36. Втулка вала петлителя (короткий)
37. Вал петлителя
38. Втулка вала петлителя
39. Петлитель
40. Вилка петлителя
41. Винт М4х8
42. Основа зубчатой рейки
43. Радиальный шарикоподшипник
44. Стопорная шайба 8
45. Винт М5х16
46. Кольцо 5
47. Кольцо
48. Зубчатая рейка
49. Игольная пластина
50. Винт М4х8
51. Лицевая крышка в сборе
52. Винт М5х6
53. Направитель прессы
54. Пресс
55. Пружина
56. Винт
57. Винт М4х8
58. Диск натяжения в сборе
59. Направитель нити
60. Винт М5х6
61. Винт М3х4
62. Ключ
63. Винт М4х6
64. Боковая пластина
65. Винт М3х4
66. Движущийся нож
67. Стационарный нож
68. Скоба движущегося ножа
69. Винт М5х12
70. Прижимная лапка в сборе
71. Штифт
72. Втулка
73. Пружина
74. Кольцо
75. Кольцо
76. Направляющий стержень
77. Контактный стержень
78. Винт М4х6
79. Нижняя крышка
80. –
81. Поверхностная крышка
82. Винт М4х8
83. Втулка
84. Винт М3.5х35
85. Втулка прессы, нижняя
86. Втулка игольницы
87. Втулка прессы, верхняя
88. Винт М5х8
89. Литой корпус
90. Натяжитель нити
91. Ручка мотора
92. Винт М4х20 14
93. Винт М

РУЧНА МІШКОЗАШИВАЛЬНА МАШИНА КР3000



 **VialPlus.kiev.ua**

Гарантійне та післягарантійне сервісне обслуговування:

+38 (044) 223-0-225 +38 (067) 504-17-15

vial@vialplus.kiev.ua

Київ, вул. Волинська 65

ТОВ ВІАЛ ПЛЮС - ваш надійний постачальник
мішкозашивальних машинок, стендів, ниток та запчастин,
виробник поліпропіленових мішків, біг бегів.