

Електричні котли з шиною eBUS

Ray (Скат)KE/14





Основні переваги



- Сучасний дизайн в одному стилі з газовими котлами Protherm
- Повноцінна eBus комунікація для інтеграції котла в складні системи опалення з регуляторами Protherm
- Оновлена панель керування
- Плавна модуляція з рівномірним навантаженням на ТЕНи
- Можливість управління від кімнатного термостата або погодозалежного регулятора
- **Можливість підключення датчика зовнішньої температури безпосередньо до котла та програмування опалювальної кривої без використання регулятора**
- Можливість інтегрувати котел в системи з тепловими насосами, газовими котлами і сонячними системами
- Можливість використання в системах опалення, що включають до 9 опалювальних контурів при використанні регулятора multiMATIC VRC 700
- Можливість підключення до двухтарифного лічильника електроенергії. Максимальна економія при роботі в години низького тарифу
- Можливість підключення до реле скидання навантаження (Не входить в комплект поставки). Забезпечує зниження потужності при перевищенні заданого навантаження електромережі
- Можливість підключення до трифазної мережі (6 -28 кВт) або однофазної мережі (6 і 9 кВт)
- Можливість збільшити потужність системи опалення при каскадній роботі
- Вбудований двоступеневий циркуляційний насос і розширювальний бак 8л
- Проста діагностика несправностей за кодами помилок
- Функція захисту від замерзання і зниження тиску





Модельний ряд



| Модель | Артикул |
|---|------------|
| Ray (Скат) 6KE/14 - (3 + 3 кВт) Котел електричний опалювальний настінний (220/380 В) з шиною eBus | 0010023646 |
| Ray (Скат) 9KE/14 - (3 + 6 кВт) Котел електричний опалювальний настінний (220/380 В) з шиною eBus | 0010023647 |
| Ray (Скат) 12KE/14 - (6 + 6 кВт) Котел електричний опалювальний настінний (380 В) з шиною eBus | 0010023648 |
| Ray (Скат) 14KE/14 - (7 + 7 кВт) Котел електричний опалювальний настінний (380 В) з шиною eBus | 0010023649 |
| Ray (Скат) 18KE/14 - (6 + 6 + 6 кВт) Котел електричний опалювальний настінний (380 В) з шиною eBus | 0010023650 |
| Ray (Скат) 21KE/14 - (7 + 7 + 7 кВт) Котел електричний опалювальний настінний (380 В) з шиною eBus | 0010023651 |
| Ray (Скат) 24KE/14 - (6 + 6 + 6 + 6 кВт) Котел електричний опалювальний настінний (380 В) з шиною eBus | 0010023652 |
| Ray (Скат) 28KE/14 - (7 + 7 + 7 + 7 кВт) Котел електричний опалювальний настінний (380 В) з шиною eBus | 0010023653 |

E = (Electric). Електричний котел

6..28 = теплова потужність

/14 = покоління





Технічні характеристики



| Назва | Артикульний номер | Теплова потужність, кВт | Номінальний струм автомата, А | Температура опалення, °С | Температура ГВП, °С | Габарити, ШхВхГ | Вага, кг |
|--------------------|-------------------|-------------------------|-------------------------------|--------------------------|---------------------|-----------------|----------|
| Ray (Скат) 6KE/14 | 0010023646 | 6 | 10 | 25 ... 85 | 35 ... 70 | 410 x 740 x 310 | 33 |
| Ray (Скат) 9KE/14 | 0010023647 | 9 | 16 | | | | 33 |
| Ray (Скат) 12KE/14 | 0010023648 | 12 | 20 | | | | 33 |
| Ray (Скат) 14KE/14 | 0010023649 | 14 | 25 | | | | 33 |
| Ray (Скат) 18KE/14 | 0010023650 | 18 | 32 | | | | 35 |
| Ray (Скат) 21KE/14 | 0010023651 | 21 | 40 | | | | 35 |
| Ray (Скат) 24KE/14 | 0010023652 | 24 | 40 | | | | 35 |
| Ray (Скат) 28KE/14 | 0010023653 | 28 | 50 | | | | 35 |





Відмінності від модельного ряду попереднього покоління **therm**

Новий корпус в **одному дизайні** з настінними котлами Vaillant

Можливість інтегрувати в системи опалення та каскадувати з іншим обладнанням Vaillant

Можливість працювати з eBus автоматикою.
Можливість віддаленого доступу через VR921 або eRelax



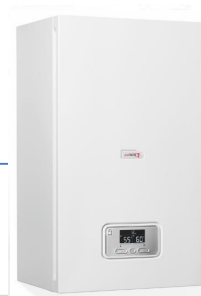
Двоступеневий насос

Автоматичний розповірюючий клапан на теплообміннику





Можливості використання



Прості системи



Termolink P



Exacontrol 7



eRelax



Водонагрівачі



VRC700/6



VR920



Буферні ємності,
сонячні системи, станції
ГВП

Комплексні системи



Каскад до 7 котлів (потрібні VR32b) в
тому числі з газовими котлами



Теплові насоси (потрібні VR 32b)

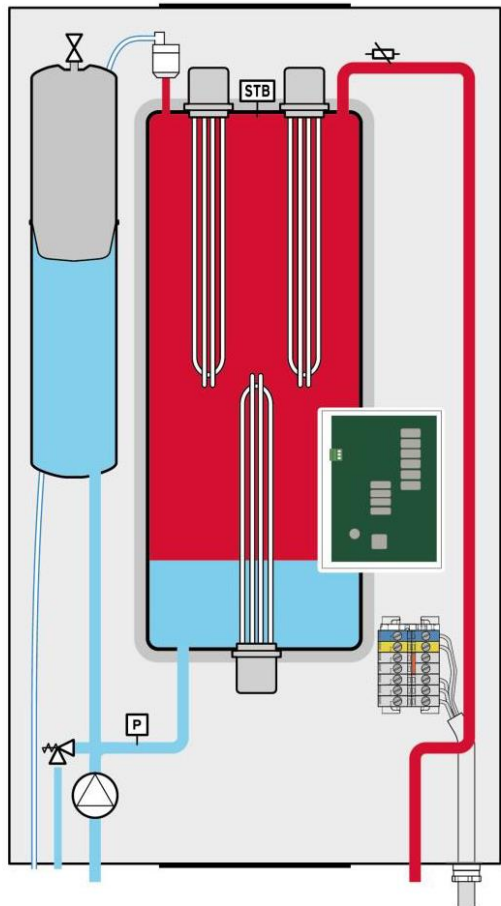


VR70/VR71

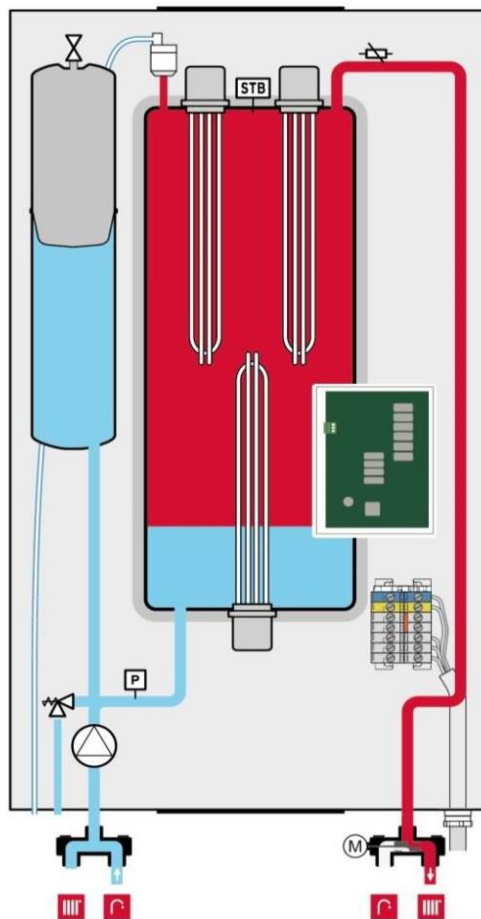









Принципова схема



Режим опалення

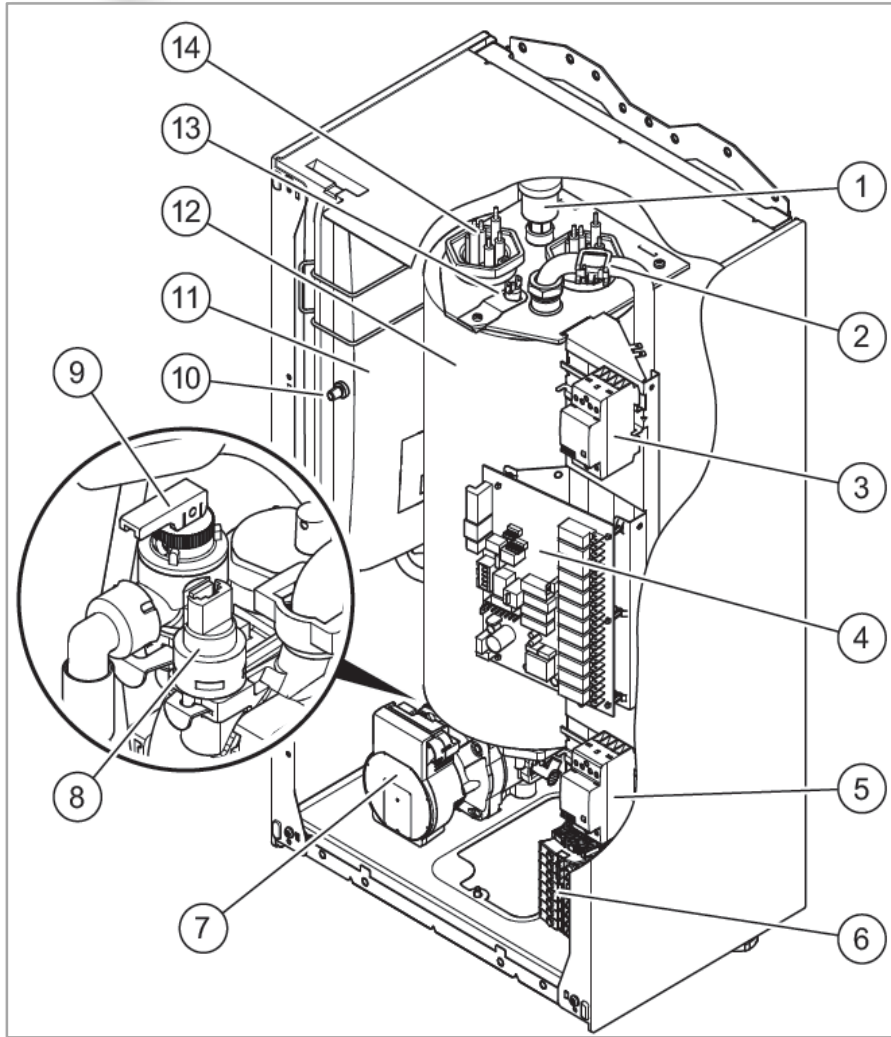


Режим ГВП

-  Кран
-  Датчик температури
-  Насос
-  Датчик тиску
-  Запобіжний клапан



Конструкція та дизайн



- 1 – Автоматичний розповітряючий клапан
- 2 – Датчик температури потоку
- 3 – Контактори
- 4 – Електронна плата
- 5 – Контактори
- 6 – Електричне підключення
- 7 – 2-х ступеневий насос
- 8 – Датчик тиску
- 9 – Запобіжний клапан
- 10 – Ніпель розширювального баку
- 11 – Розширювальний бак
- 12 – Теплообмінник
- 13 – Запобіжник перегріву
- 14 - ТЕНи





Конструкція та дизайн



Теплообмінник з вбудованими ТЕНами



- 2 ТЕНа для котлів 6–14 кВт
- 3 ТЕНа для котлів 18 и 21 кВт
- 4 ТЕНа для котлів 24 и 28 кВт

ТЕНи мають потужність 3, 6 або 7 кВт та складаються з 3-х нагрівальних елементів, що керуються електронною платою котла





Конструкція та дизайн



Автоматичний розповіррюючий клапан

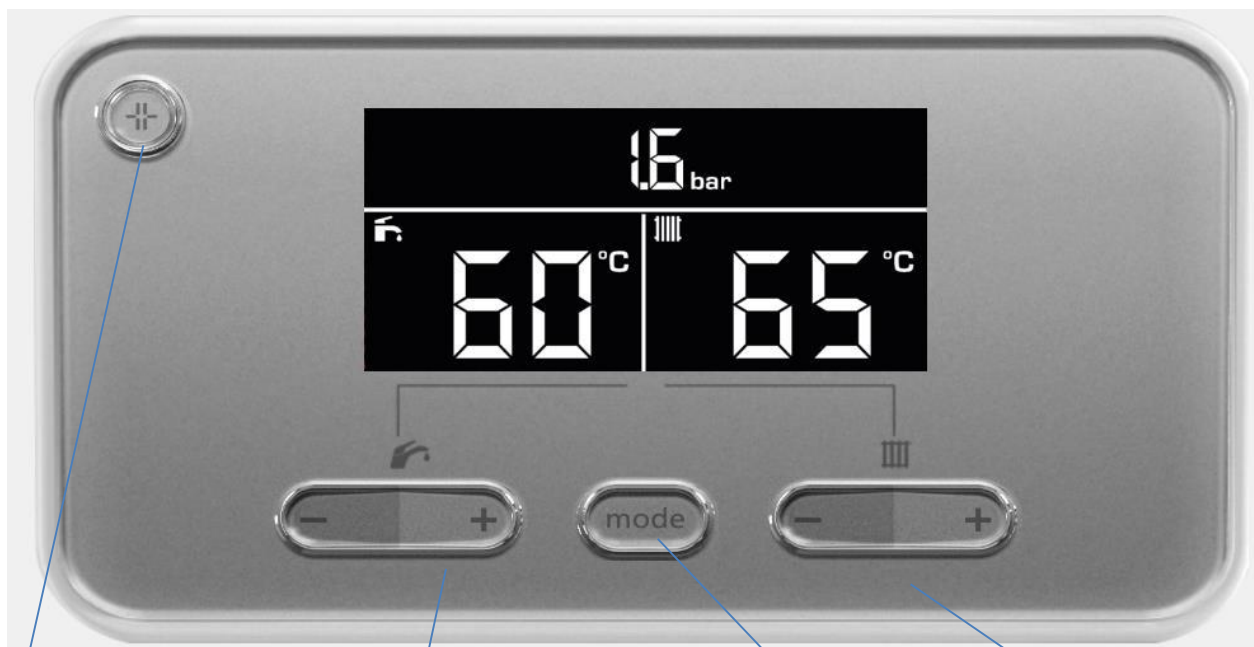


2-х ступеневий циркуляційний насос





Конструкція та дизайн



Кнопка скидання

Контроль температури ГВП

Кнопка керування

Контроль температури опалення





Акcesуари



Регулятори та модулі керування

| Артикул | Назва |
|------------|--|
| 0020159367 | Exacontrol Цифровий електронний термостат з дисплеєм Exacontrol |
| 0020170571 | Exacontrol 7. Кімнатний регулятор (вкл/викл) |
| 0020118083 | Termolink P Кімнатний регулятор (eBUS) |
| 0020171319 | multiMATIC VRC 700/6 Погодозалежний регулятор для опалювального обладнання з шиною eBus. Управляє каскадом опалювального обладнання до 7 одиниць |
| 0020231561 | multiMATIC VRC700/4f Бездротовий погодозалежний регулятор для опалювального обладнання з шиною eBus |
| 0020197225 | eRelax Регулятор для котлів з шиною eBus з можливістю дистанційного керування через інтернет. |
| 0020252924 | VR 920 Блок передачі даних з LAN / WLAN з'єднанням |
| 306257 | Датчик температури водонагрівача |
| 0020235465 | VR32b Комутаційний модуль для з'єднання aroTHERM / електрокотла в каскад |
| 0020184845 | VR 70 Модуль розширення для VRC 700 (управління опалювальними контурами і сонячним контуром) |
| 0020184848 | VR71 Модуль розширення для VRC 700 (управління трьома змішувальними опалювальними контурами) |
| 0020171336 | VR91 Пристрій для дистанційного регулювання окремого контуру опалення |
| 0020231568 | VR91f Бездротовий пристрій для дистанційного регулювання окремого контуру опалення |
| 0020017744 | Модуль розширення функцій 2 з 7 |
| 000693 | Датчик зовнішньої температури VRC 693 |





Аксессуары

0010027587



Гідравлічне підключення до Аквакомплект для електрокотлів



Дякуємо за увагу!

