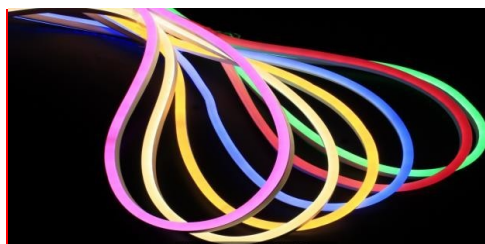


Гнучкий неон 220В

Особливості та переваги

- Корпус відливається за один раз, клас захисту IP65 можна використовувати на вулиці
- Пряме підключення до мережі 220В
- LED джерело світла, низьке енергоспоживання, високий термін служби
- М'який та рівномірний засвіт без провалів
- М'який та рівномірний засвіт без провалів
- Сертифікати CE, ROHS



Параметри

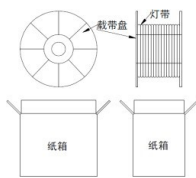
Назва	LED NEON		
Тип	PL-A-2835W-120D-220V	PL-B-2835W-120D-220V	PL-B-5050RGB-60D-220V
Матеріал	PVC	PVC	PVC
Розмір	8*16mm	14*26mm	14*26mm
PCB	6mm	6mm	10mm
Тип LED	SMD2835	SMD2835	SMD5050
LED к-ть	120	120	120
Кольори	3000K/4500K/6500K/R/G/B	3000K/4500K/6500K/R/G/B	RGB
Гарантія	2 роки	2 роки	2 роки
Напруга	AC110V/120V/220V/240V	AC110V/120V/220V/240V	AC110V/120V/220V/240V
CRI	Ra≥80	Ra≥80	/
Потужність 1Led	0.2W	0.2W	0.2W
Потужність 1м	6W±0.3W	6W±0.3W	≤12W
Робоча t	-25~+45	-25~+45	-25~+45
Кратність різання	0.5M/1M	0.5M/1M	0.5M/1M
Кількість у бабині	50M	50M	50M
Вага брутто	9.6KG	20.5KG	21.5KG
Розмір коробки	33.5*33.5*14.5cm	33.5*33.5*28mm	33.5*33.5*28mm
Об'ємна вага	0.0162m ³	0.0314m ³	0.0314m ³

Області застосування

- освітлення будинків як прикраса
- контурне підсвічування будівель
- моделювання різних фігур
- ландшафтне оформлення

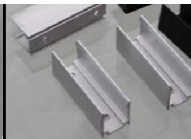


Упаковка



Упаковка котушки 50М/рулон/коробка

Аксессуары



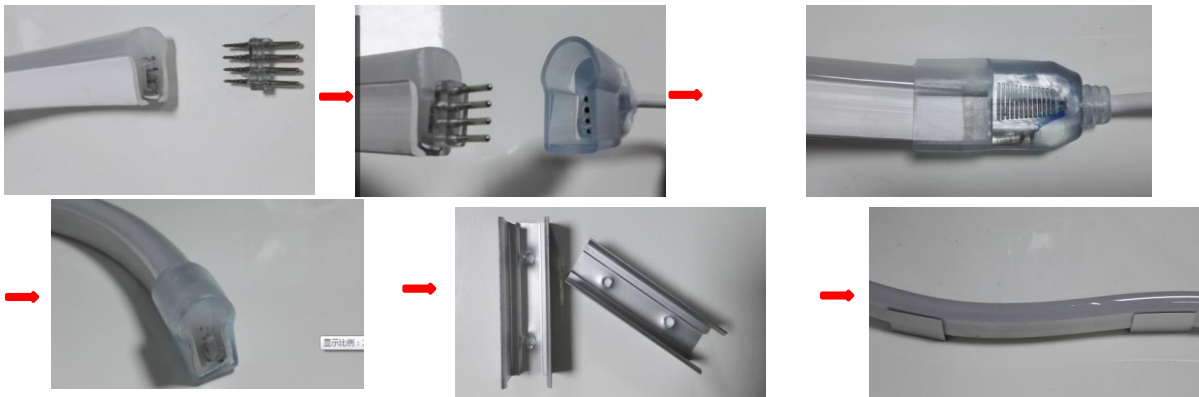
Контролер

Шнур живлення

Сполучні клеми та заглушки

Профіль

Спосіб встановлення



* у деяких випадках спостерігається неспіввісність сполучних клем і жив харчування на неоні. Слідкуйте за тим, щоб ніжки клем входили строго по центру струмопровідних жив на неон. Якщо ця умова не дотримується, стисніть неон зверху і знизу, щоб жили стали ближчими один до одного і вставте сполучну клему

Заходи безпеки

1. Кожна світлова смуга з'єднується зі штекером випрямного мосту та вилкою, яку можна легко вставити в розетку. Перевірте живлення пристрою перед використанням, переконайтеся, що лінія електроживлення не перевантажена, а ланцюг має захисний пристрій. Наприклад, у розетці є запобіжник або реле витоку. Перепад напруга має становити $\pm 5\%$ від номіналу.
2. Якщо вам потрібна нестандартна довжина, ви повинні відрізати неон у зазначених місцях на 0,5/1 метра. Будьте обережні після різання, місце розрізу має бути герметизоване" водонепроникним ізолюючим клеєм, щоб уникнути ураження електричним струмом. Ми не несемо відповідальності за недотримання запобіжних заходів. Не рекомендуємо розрізати неон у непередбачених для цього місцях. Якщо вам потрібний неон з нестандартною кратністю різання, повідомте нам про це заздалегідь
3. Не допускається перекручування неону, т.к. це може зашкодити внутрішній лінії електропередачі. Не згинайте неон менше 45 градусів та радіусом менше 60мм. При використанні в приміщеннях слід вжити заходів, щоб уникнути пожежі, ураження електричним струмом та інших травм.
4. Для стабільної роботи місце встановлення має бути з гарною вентиляцією. Не допускайте дотику неону один до одного. Це не безпечно!
5. Не допускати провисання та ударів під час монтажу та після. Гнучкий неон має бути надійно закріплений
6. Кінець неону обов'язково має бути закритий заглушкою. При використанні поза приміщеннями з додаванням силіконового клею-герметика (наприклад Soudal FIX ALL Flexi), щоб уникнути короткого замикання та попадання вологи. Герметезується як кінець неону, і місце з'єднання з адаптером 220В. Для кращої адгезії клею-герметика обробити посадкове місце неону та заглушки (адаптера) наждачним папером зернистістю P2500. Чи не занурювати у воду.
7. Якщо світлова смуга пошкоджена, будь ласка, негайно вимкніть пристрій і не використовуйте його, щоб уникнути небезпеки.
8. Продукт не є дитячою іграшкою. Монтувати у місцях недоступних для дітей. Не використовувати в басейнах та інших водоймах