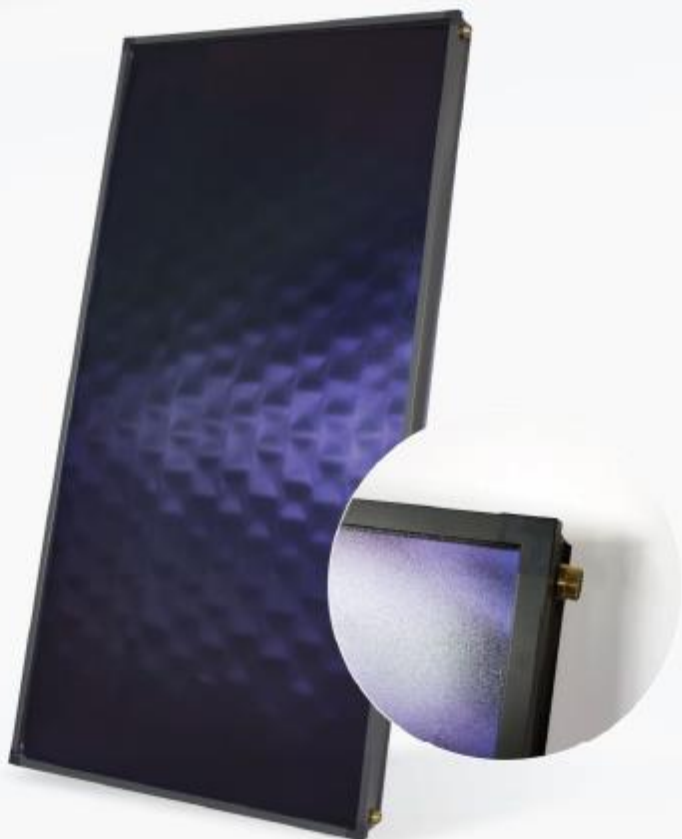


# Плоский солнечный коллектор KS2100F TLP AC

**HEWALEX**  
ENERGY FROM THE SUN



## Оптимальное решение

Плоский солнечный коллектор - оптимальная эффективности работы и наилучшее соотношение цена-качество. Предлагается в базовом общем размере 2,06 м<sup>2</sup> удобном для транспортировки и сборки.

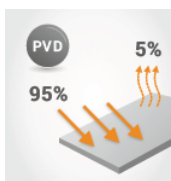
## Возможное применение

Существуют различные варианты применения на небольших и крупных солнечных установках. Коллектор предназначен для отопления горячей воды для бытовых целей, воды в бассейне, а также для сезонной поддержки систем центрального отопления зданий. Его конструкция позволяет применять коллектор в любом климате, а также в холодных условиях благодаря полной теплоизоляции корпуса.

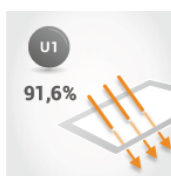
## Характеристики



**Al-Cu поглощающий элемент веерного типа**  
Веерная система обеспечивает низкое сопротивление потоку, позволяет использовать различные варианты подключения коллектора и усиливает защиту от перегрева.



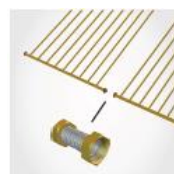
**Селективное покрытие поглощающего элемента, нанесённое методом осаждения паров в условиях вакуума (PVD)**  
PVD-покрытие поглощающего элемента позволяет поглощать до 95% солнечного излучения с минимальными потерями тепла благодаря коэффициенту излучения, составляющему 5%.



**Структурированное стекло**  
Наивысший класс пропускания солнечного излучения U1 через стекло увеличивает инсоляцию поглощающего элемента, увеличивая эффективность коллектора.



**Эффективная полная теплоизоляция корпуса**  
Минераловатная теплоизоляция дна корпуса и меламиновая изоляция стенок обеспечивают работу устройства в различных условиях и при высоких рабочих температурах.



**Универсальное соединение возможные варианты**  
Веерная система и гибкие соединения между коллекторами позволяют подключать до 8 коллекторов параллельно в одну батарею или 5 последовательно.



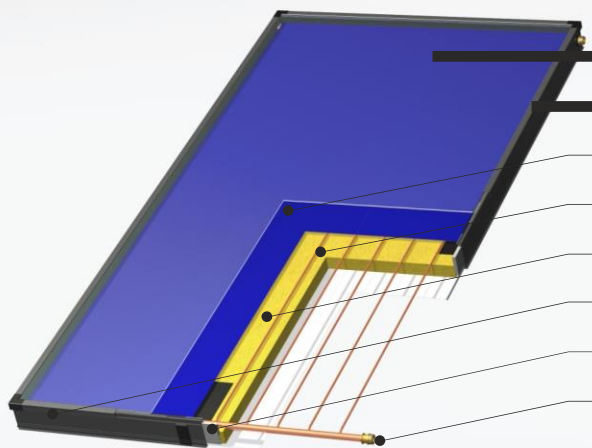
**Устойчивость к экстремальным условиям работы**  
В рамках сертификации Solar Keymark данный коллектор прошел испытания на работоспособность в экстремальных и длительных условиях работы, таких как резкие перепады температур, отсутствие забора тепла или воздействие ветра.



**Оптимальная соотношение цена-качество**  
Использование поглощающего элемента Al-Cu (алюминий-медь) обеспечивает высокую эффективность работы оборудования по выгодной цене, что повышает рентабельность инвестиций.



**10 лет гарантийного обслуживания**  
С момента своего основания компания Hewalex приобрела широкую популярность благодаря предоставлению длительных гарантийных сроков. Таким образом, производитель со стабильной рыночной позицией дает своим клиентам уверенность в надежности продукта и получении дальнейшего обслуживания.



## Конструкция

- Структурированное стекло класса пропускания U1
- Жесткая рама с уплотнением
- Алюминиевая поглощающая пластина с PVD-покрытием
- Медные трубы, устройство поглощения в системе веерного типа
- Минераловатная теплоизоляция дна корпуса
- Стенки корпуса из алюминиевых профилей, вскрытых лаком
- Теплоизоляция стенки корпуса из меламина
- Резьбовые фитинги

## Технические характеристики

KS2100F TLP AC		
Общая площадь	м <sup>2</sup>	2,06
Площадь раскрыва	м <sup>2</sup>	1,93
Длина x ширина x глубина	мм	2022x1019x90
Вес	кг	36
Количество и диаметр соединений		4xGz 3/4"
Оптическая эффективность η <sub>0</sub> (по отношению к общей площади)	%	75,3
Коэффициент потерь тепла a1 (с учетом общей площади)	Вт/м <sup>2</sup>	3,168
Коэффициент потерь тепла a2 (с учетом общей поверхности)	Вт/м <sup>2</sup> К <sup>2</sup>	0,012
Расход жидкости	л	0,85
Максимальное рабочее давление	бар	10
Механизм изменения угла падения, КΘ (50°)		0,94
Номинальный расход	л/мин	1,8
Допустимый расход	л/мин	1,2±2,5

## Вспомогательное оборудование

Наше предложение включает в себя дополнительное оборудование для солнечных установок, для солнечных коллекторов - монтажные кронштейны, комплекты соединений и другое гидравлическое оборудования ([hewalex.pl](http://hewalex.pl), [hewalex.eu](http://hewalex.eu)).



## Условия поставки и дополнительная информация

Коллекторы KS2100F TLP AC могут поставляться индивидуально и в комплектах солнечных батарей. В предложение также включены коллекторы KS2600F TLP AC с увеличенной площадью поглощающего элемента, а также коллекторы KS2100F TLP ACR и KS2600F TLP ACR с антибликовым стеклом.

Количество коллекторов, поставляемых на поддоне: 12 шт. Размеры груза с коллекторами KS2100F TLP AC длина x ширина x высота: 1,2 x 1,16 x 2,2 м



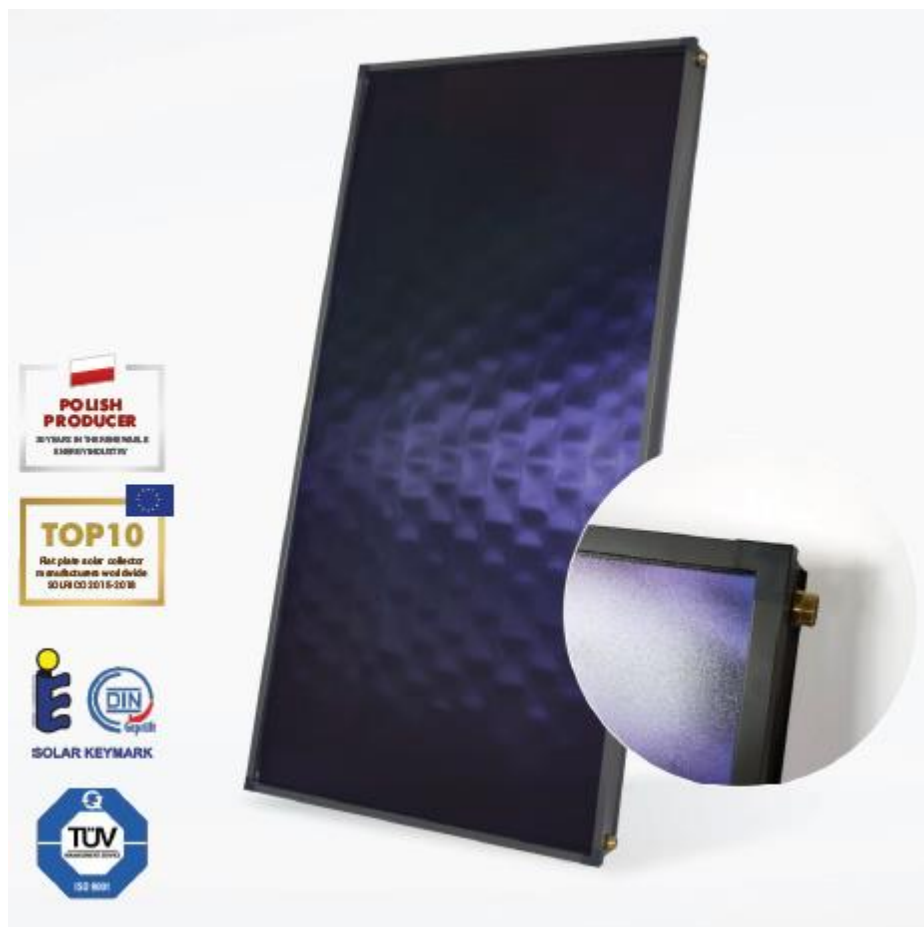
EN/08.2018

# HEWALEX

- 30 лет производства и сбыта в отрасли возобновляемых источников энергии
- входит в десятку лучших европейских производителей плоских солнечных коллекторов (Solirico 2015-2018)
- Более 150 000 солнечных, фотовольтаических и тепловых насосных установок
- Собственные разработки, исследования, строительство, производство и обучение
- Последовательные сертификация производства и качества продукции с 1992 года

# Плоский солнечный коллектор KS2100F TLP ACR

**HEWALEX**  
ENERGY FROM THE SUN



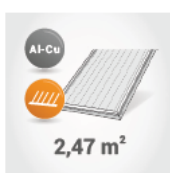
## Высокоэффективное решение

Плоский солнечный коллектор увеличенной производительности. Предлагается в исполнении с увеличенным общим размером 2,62 м<sup>2</sup>, что позволяет получать большее количество тепла и сократить количество коллекторов, объединенных в батарею.

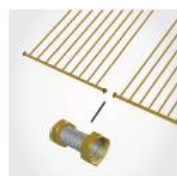
## Возможное применение

Существуют различные варианты применения на небольших и крупных солнечных установках. Коллектор предназначен для отопления горячей воды для бытовых целей, воды в бассейне, а также для сезонной поддержки систем центрального отопления зданий. Его конструкция позволяет применять коллектор в любом климате, а также в холодных условиях благодаря полной теплоизоляции корпуса.

## Характеристики

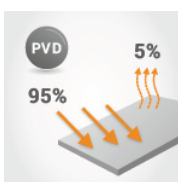


**Al-Cu поглощающий элемент веерного типа**  
Веерная система обеспечивает низкое сопротивление потоку, позволяет использовать различные варианты подключения коллектора и усиливает защиту от перегрева.



### Универсальное соединение возможные варианты

Веерная система и гибкие соединения между коллекторами позволяют подключать до 8 коллекторов параллельно в одну батарею или 5 последовательно.

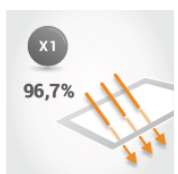


**Селективное покрытие поглощающего элемента, нанесённое методом осаждения паров в условиях вакуума (PVD)**  
PVD-покрытие поглощающего элемента позволяет поглощать до 95% солнечного излучения с минимальными потерями тепла благодаря коэффициенту излучения, составляющему 5%.



### Устойчивость к экстремальным условиям работы

В рамках сертификации Solar Keymark данный коллектор прошел испытания на работоспособность в экстремальных и длительных условиях работы, таких как резкие перепады температур, отсутствие забора тепла или воздействие ветра.



### Антибликовое стекло

Антибликовое стекло повышенной пропускной способности солнечного света, что позволяет увеличить солнечную инсоляцию и оптическую эффективность более чем на 5%.



### Повышенная эффективность

Более высокая эффективность коллектора позволяет увеличить теплоотдачу от солнечной установки. В свою очередь, это позволяет увеличить рентабельность инвестиций.



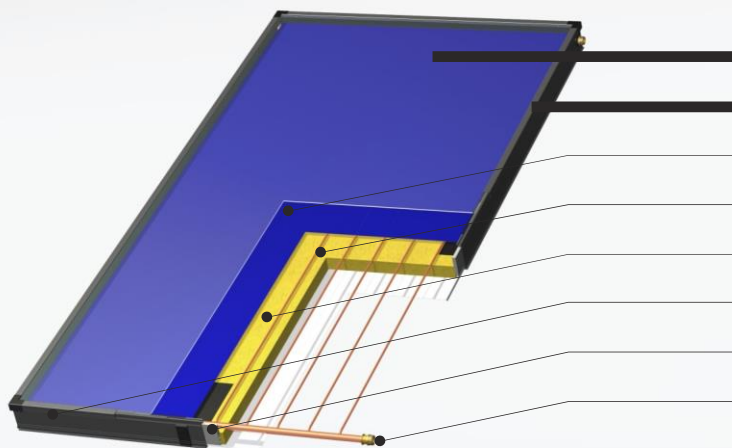
### Эффективная полная теплоизоляция корпуса

Минераловатная теплоизоляция дна корпуса и меламиновая изоляция стенок обеспечивают работу устройства в различных условиях и при высоких рабочих температурах.



### 10 лет гарантийного обслуживания

С момента своего основания компания Hewalex приобрела широкую популярность благодаря предоставлению длительных гарантийных сроков. Таким образом, производитель со стабильной рыночной позицией дает своим клиентам уверенность в надежности продукта и получении дальнейшего обслуживания.



## Конструкция

- Антибликовое стекло класса пропускной способности X1
- Жесткая рама с уплотнением
- Алюминиевая поглощающая пластина с PVD-покрытием
- Медные трубы, устройство поглощения в системе верхнего типа
- Минераловатная теплоизоляция дна корпуса
- Корпус изготовлен из алюминиевых профилей, вскрытых лаком
- Теплоизоляция настенных покрытий на основе меламина
- Крепления и винтовые соединения

## Технические характеристики

KS2100F TLP ACR		
Общая площадь	м <sup>2</sup>	2,06
Площадь раскрытия	м <sup>2</sup>	1,93
Длина x ширина x глубина	мм	2022x1019x90
Вес	кг	36
Количество и диаметр соединений		4xGz 3/4"
Оптическая эффективность η <sub>0</sub> (по отношению к общей площади)	%	79,1
Коэффициент потерь тепла a1 (с учетом общей площади)	Вт/м <sup>2</sup>	3,342
Коэффициент потерь тепла a2 (с учетом общей поверхности)	Вт/м <sup>2</sup> К <sup>2</sup>	0,014
Расход жидкости	л	0,85
Максимальное рабочее давление	бар	10
Механизм изменения угла падения, КΘ (50°)		0,95
Номинальный расход	л/мин	1,8
Допустимый расход	л/мин	1,2±2,5
Максимальное количество коллекторов в батарее	шт.	8

## Вспомогательное оборудование

Наше предложение включает в себя дополнительное оборудование для солнечных установок, для солнечных коллекторов - монтажные кронштейны, комплекты соединений и другое гидравлическое оборудования ([hewalex.pl](http://hewalex.pl), [hewalex.eu](http://hewalex.eu)).



# HEWALEX

- 30 лет производства и сбыта в отрасли возобновляемых источников энергии
- входит в десятку лучших европейских производителей плоских солнечных коллекторов (Solrico 2015-2018)
- Более 150 000 солнечных, фотовольтаических и тепловых насосных установок
- Собственные разработки, исследования, строительство, производство и обучение
- Последовательные сертификация производства и качества продукции с 1992 года

## Условия доставки и дополнительная информация

Коллекторы KS2100F TLP ACR могут поставляться индивидуально и в комплектах солнечных батарей. В предложение также входят коллекторы KS2600F TLP ACR с увеличенной площадью поглощающего элемента, а также коллекторы KS2100F TLP AC и KS2600F TLP AC со структурированным стеклом.

Количество коллекторов, поставляемых на поддоне: 12 шт. Размеры груза с коллекторами KS2100F TLP ACR длина x ширина x высота: 1,2 x 1,4 x 2,2 м



EN/08.2018