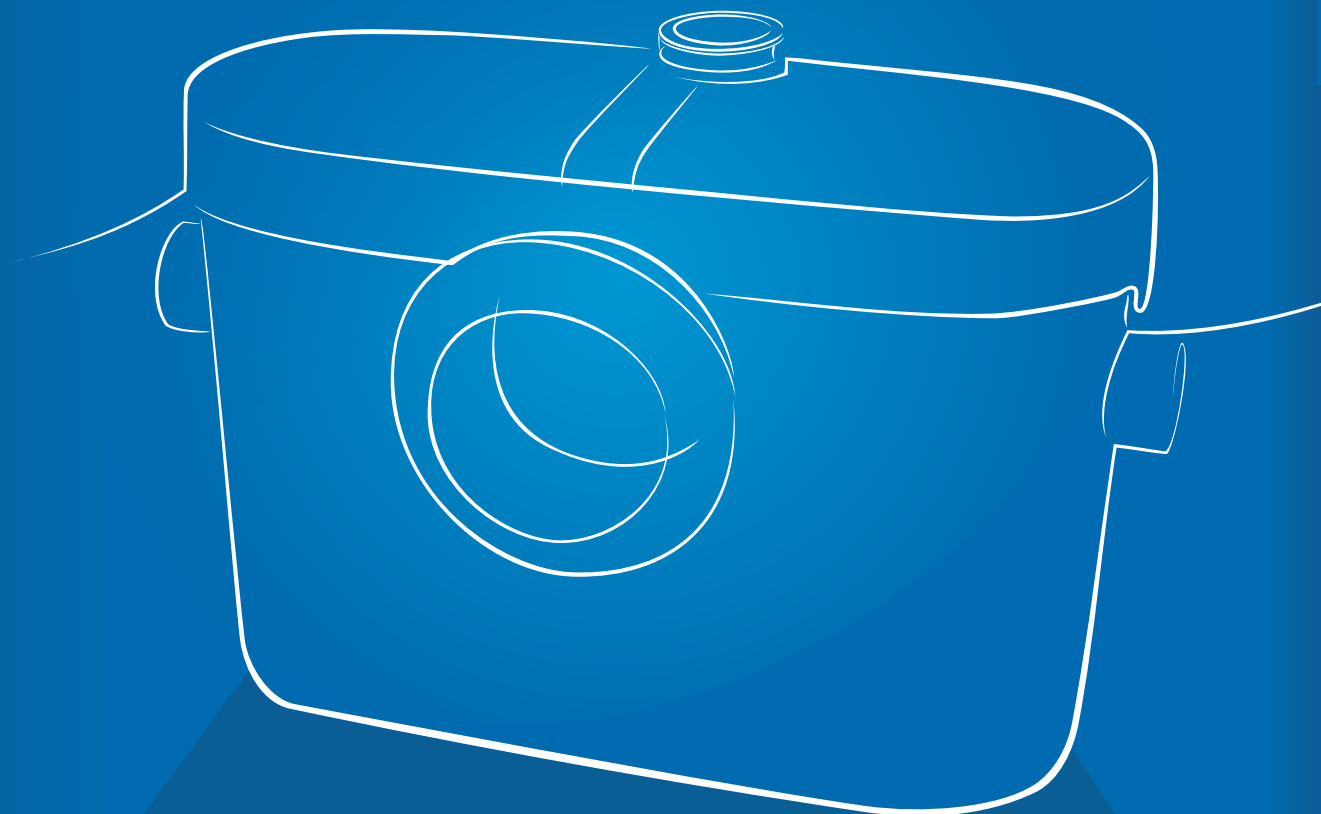


ООО «ИСТОКИ-М», г. Москва, ул. Мухоморова, д. 16
Тел.: (050)4210010; (068)9582643
e-mail: istoki-m@mail.ru

SANIACCESS



SANIACCESS®

Новый модельный ряд **SANIACCESS®** оснащен инновационной технологией измельчения и конструкцией «**корзины SFA**», предупреждающей все опасности блокировки и перегрева двигателя в случае неправильного использования. Корзина задерживает посторонние предметы, которые можно быстро удалить при помощи пинцета. Новая система режущего механизма.

Простая и эффективная система **Pressostube®** (запатентованная **SFA**) позволяет избежать применения электронной платы, которая часто является причиной сбоев при эксплуатации бытового оборудования.

Технология «**Легкий доступ**» разработана для обеспечения мгновенного доступа к режущему механизму, обслуживания и замены нужных деталей (микрореле, конденсатор, мембрана) без демонтажа насоса или керамики. Корпус и крышка насоса разделены на две автономные части, каждая из которых фиксируется одним болтом.

Важные аргументы для владельцев жилья с принудительной канализацией. Неоценимые преимущества для арендаторов, когда замена насоса касается владельца, а эксплуатация ложится на плечи арендатора.

SANIACCESS® - ценная экономия времени при максимальном комфорте!

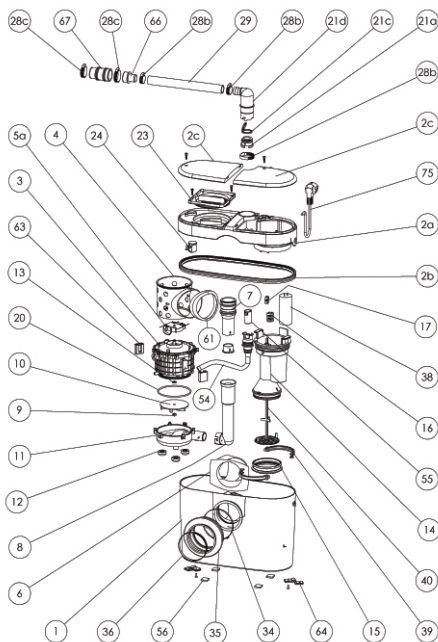
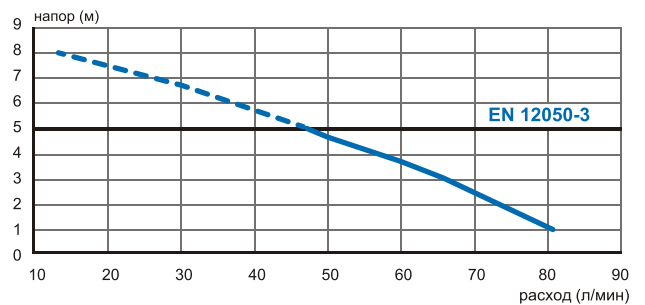
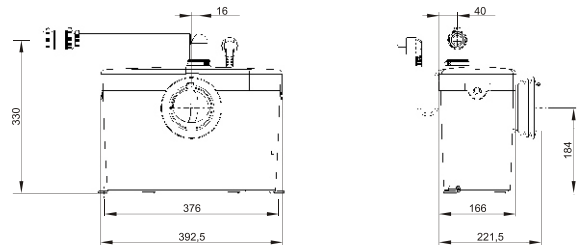
SANIAACCESS 1

Новая бытовая бесшумная модель насоса **SANIAACCESS® 1** для подключения унитаза.

Легкий доступ для обслуживания и ремонта, без демонтажа насоса. Эффективная система измельчения. Современный дизайн украсит любой интерьер.



Возможное подключение: унитаз
Откачивание по вертикали: до 5 м
Откачивание по горизонтали: до 100 м
Диаметр откачивания: от 22 до 32 мм
Допустимая температура использованных вод: 35°C (макс. до 50°C)
Степень защиты: IP44
Напряжение питания: 220-240В/50Гц
Потребляемая мощность мотора: 400 Вт
Размеры: 392,5x166x268 мм
Аксессуары: внешний съемный обратный клапан (угол поворота 360°) угольный фильтр



Для заказа запасной части достаточно указать название насоса и номер детали



РАЗДЕЛЬНЫЙ ДОСТУП:

- к Корзине для мгновенного извлечения инородных тел в случае блокировки при ненадлежащем использовании

- к Прессостату для легкой замены конденсатора, микропереключателя, мембраны при необходимости

Новая бытовая бесшумная модель насоса **SANIACCESS® 2** благодаря двум боковым входам, обеспечит подключение унитаза и умывальника.

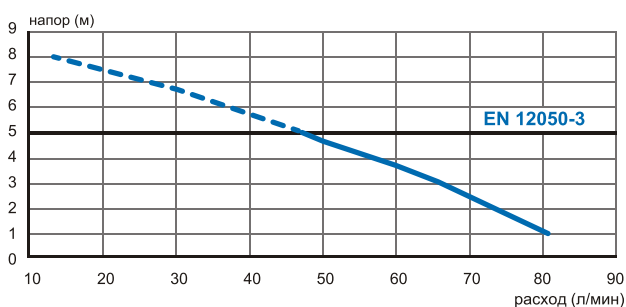
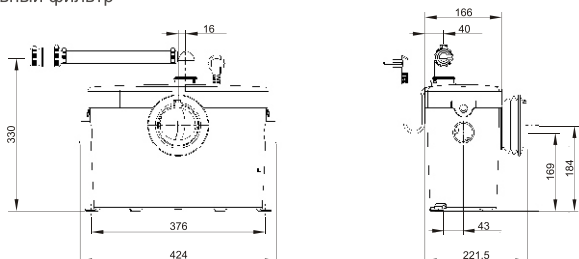
Легкий доступ, отсутствие блокировки и перегрева. Эффективная система измельчения.



БЕСШУМНЫЙ

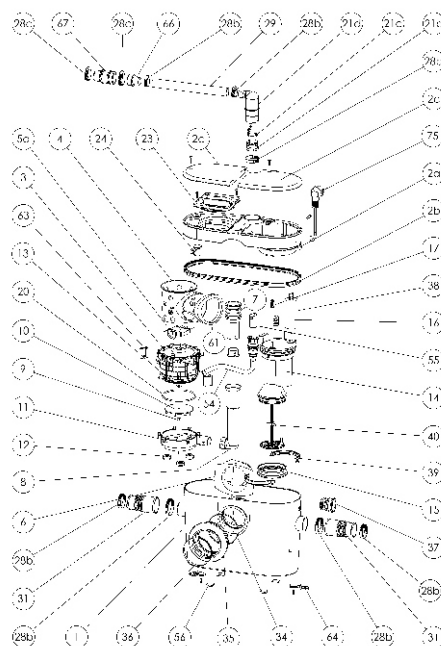


Возможное подключение: унитаз, умывальник
Откачивание по вертикали: до 5 м
Откачивание по горизонтали: до 100 м
Диаметр откачивания: от 22 до 32 мм
Допустимая температура использованных вод: 35°C (макс. до 50°C)
Степень защиты: IP44
Напряжение питания: 220-240В/50Гц
Потребляемая мощность мотора: 400 Вт
Размеры: 420x166x268 мм
Аксессуары: внешний съемный обратный клапан (угол поворота 360°) угольный фильтр



Откачивание : ↑ до 5 м → до 100 м

РАЗДЕЛЬНЫЙ ДОСТУП:



Для заказа запасной части достаточно указать название насоса и номер детали

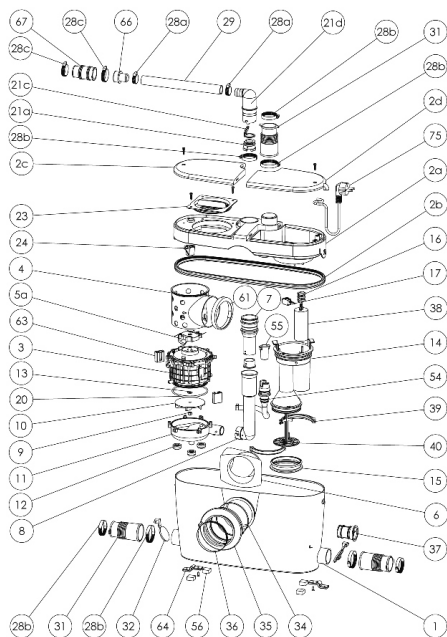
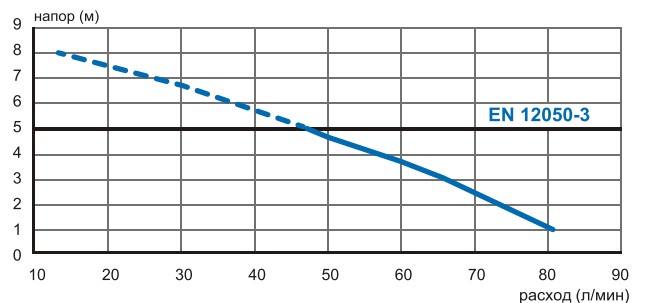
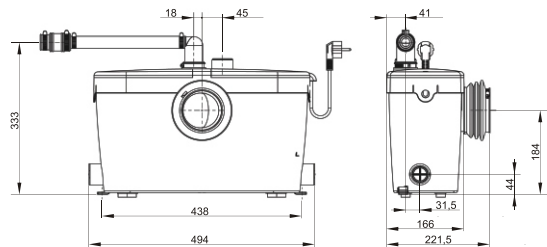
SANIACCESS 3

Новая бытовая бесшумная модель **SANIACCESS® 3** оснащена двумя боковыми и верхним входом, для подключения унитаза, умывальника, душа и биде. Эффективная система измельчения. Легкий доступ, отсутствие блокировки и перегрева.



Откачивание : ↑ до 5 м → до 100 м

Возможное подключение: унитаз, умывальник, душ, биде
Откачивание по вертикали: до 5 м
Откачивание по горизонтали: до 100 м
Диаметр откачивания: от 22 до 32 мм
Допустимая температура использованных вод: 35°C (макс. до 50°C)
Степень защиты: IP44
Напряжение питания: 220-240В/50Гц
Потребляемая мощность мотора: 400 Вт
Размеры: 474x169x271 мм
Аксессуары: внешний съемный обратный клапан (угол поворота 360°) угольный фильтр



Для заказа запасной части достаточно указать название насоса и номер детали

РАЗДЕЛЬНЫЙ ДОСТУП:

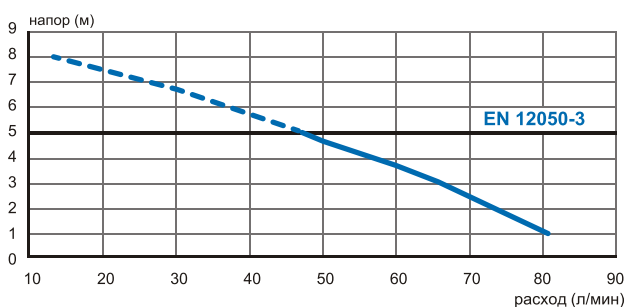
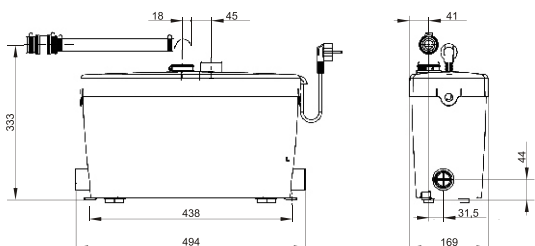


Новая бытовая бесшумная модель **SANIACCESS® Pump** оснащена двумя боковыми и верхним входом, для подключения душа, биде, ванны, умывальника, стиральной и посудомоечной машины.

Допустимая температура воды до 75°C краткосрочно. Легкий доступ для обслуживания, отсутствие перегрева и блокировки.

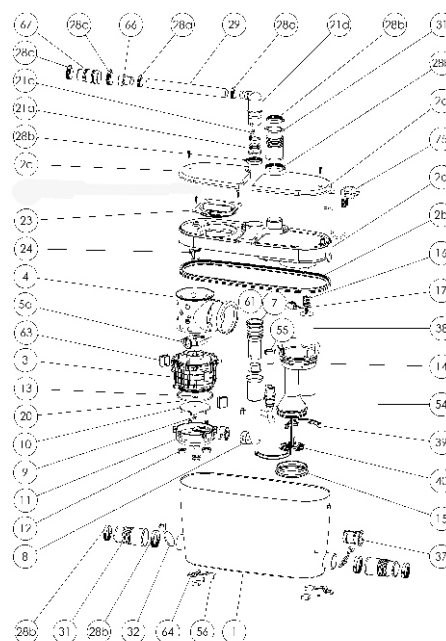


- Возможное подключение: умывальник, душ, биде, ванна, стиральная машина
- Откачивание по вертикали: до 5 м
- Откачивание по горизонтали: до 50 м
- Диаметр откачивания: 32 мм
- Допустимая температура использованных вод: 75°C (до 5 мин)
- Степень защиты: IP44
- Напряжение питания: 220-240В/50Гц
- Потребляемая мощность мотора: 400 Вт
- Размеры: 474x169x271 мм
- Аксессуары: внешний съемный обратный клапан (угол поворота 360°) угольный фильтр



Откачивание : ↑ до 5 м → до 50 м

РАЗДЕЛЬНЫЙ ДОСТУП:



Для заказа запасной части достаточно указать название насоса и номер детали

SANIALARM®

БЕЗОПАСНОСТЬ, СПОКОЙСТВИЕ, КОМФОРТ...

ОРИГИНАЛЬНАЯ КОНЦЕПЦИЯ

Случайное отключение напряжения, отложение известкового налета на длительно эксплуатирующихся насосах, засорение трубопроводов – основные причины повышения уровня воды, постоянно находящейся в насосе **SFA**.

Чтобы защититься от подобных неожиданностей, **SFA** предлагает эффективное решение, мгновенно информирующее Вас о переполнении насоса. Позволяя избежать нежелательной эксплуатации и приступить к немедленной диагностике аварии.



ПРИНЦИП ДЕЙСТВИЯ

SANIALARM® фиксируется на крышке насоса **SFA**.

Основным элементом является датчик уровня, который автоматически включает звуковой сигнал, когда уровень воды в насосе превышает максимальный. Звуковой сигнал может быть выключен вручную тумблером на корпусе, либо автоматически при снижении уровня воды в корпусе до допустимого уровня.

УСТАНОВКА ЭЛЕМЕНТОВ SANIALARM®



1 Установите 2 батарейки по 1,5В (не входят в комплект) в корпус



2 Просверлите отверстие диаметром 10мм на верхней крышке корпуса насоса



3 Нанесите силиконовый герметик перед монтажом трубки датчика **SANIALARM®**



4 Зафиксируйте **SANIALARM®** на корпусе



5 Включите питание

DETARTRANT

Для лучшего долголетия насоса рекомендуется регулярно удалять накипь и очищать режущий механизм и корпус.

DETARTRANT специальное средство для очистки корпуса и внутренних компонентов насоса без разрушения каучука мембраны и других запчастей.



ПРЕИМУЩЕСТВА ИСПОЛЬЗОВАНИЯ DETARTRANT

- Специально разработано для удаления накипи, **сохраняет каучук мембраны**
- Формула средства специально рассчитана **для труб откачивания малого диаметра**
- Разработанное средство не представляет опасности **для септических ям**
- Формула и дозировка **протестирована в лабораториях SFA**

ПРИМЕНЕНИЕ DETARTRANT



2 Залить в унитаз дозу **DETARTRANT**



1 Отключить электропитание насоса-измельчителя



3 Оставить на несколько часов



4 Подключить электропитание насоса-измельчителя



5 Промыть, осуществив 2 раза спуск воды