

МОНТАЖ ДАТЧИКА ТЕМПЕРАТУРИ ПІДЛОГИ :

1. Монтаж зовнішнього датчика температури (підлоги) відбувається одночасно з установкою нагрівальної секції.
2. Встановіть датчик в гофротрубу і заглушіть кінець трубки для попередження попадання розчину або клею.
3. Встановіть гофротрубу з датчиком по центру між двома нитками нагрівального кабелю, або під поверхню нагрівальної плівки.
4. Зробіть штробу 20*20мм від центру установки до монтажної коробки і підведіть гофротрубу з датчиком до монтажної коробки.

УСТАНОВКА ТЕРМОРЕГУЛЯТОРА :

1. Визначте місце установки терморегулятора. Висота установки 0,3-1,2 м від підлоги.
2. Уникайте попадання прямих сонячних променів на терморегулятор. Підготуйте отвір діаметром 60мм і глибиною 60 мм для тильного боку терморегулятора в стіні. Потім встановіть монтажну коробку і закріпіть її.
3. Підведіть проводи живлення до монтажної коробки. Проводи від нагрівальної секції і провід від датчика температури підлоги прокладаються в гофротрубі
4. Переведіть клавішу включення в положення «Викл»
5. Короткочасно включіть напругу на проводи живлення, індикатором фази визначте фазний провід і помітьте його. Відключіть напругу. Приєднайте проводи до клем терморегулятора згідно схеми на тильному боці терморегулятора

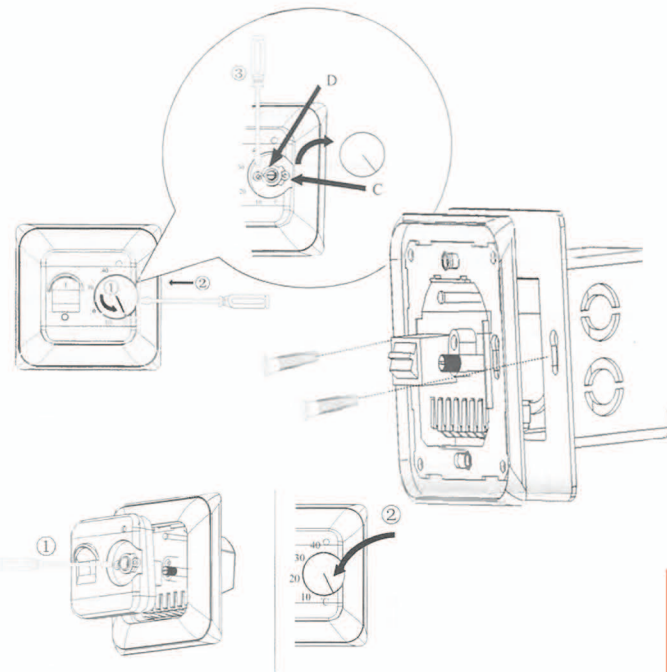


СХЕМА ПІДКЛЮЧЕННЯ



- 1 і 2 – мережа живлення 220В (з дотриманням полярності нуль/фаза);
3 і 4 – підключення нагрівального елемента;
5 і 6 – підключення датчика підлоги

УВАГА!!! НЕПРАВИЛЬНЕ ПІДКЛЮЧЕННЯ МОЖЕ ПРИЗВЕСТИ ДО ВИХОДУ ІЗ ЛАДУ ТЕРМОРЕГУЛЯТОРА, ДАТЧИКА ТЕМПЕРАТУРИ, НАГРІВАЛЬНОЇ СЕКЦІЇ. ПРИ УСТАНОВЦІ ТЕРМОРЕГУЛЯТОРА КОРИСТУЙТЕСЬ ПОСЛУГАМИ КВАЛІФІКОВАНИХ СПЕЦІАЛІСТІВ.

Дякуємо за покупку!

(044) 360-11-88 Факс: (044) 502-03-56
office@heatplus.ua heatplus.ua



HEAT PLUS
ОПАЛЮВАЛЬНІ СИСТЕМИ
M5.16

КІМНАТНИЙ
ТЕРМОРЕГУЛЯТОР
непрограмований



Інструкція з експлуатації

ВСТУП

Шановний клієнте, дякуємо Вам за вибір нашого терморегулятора, який забезпечить Вам довгі роки надійної служби. Будь ласка, ознайомтесь з інструкцією з установки і експлуатації терморегулятора. Якщо у Вас виникли питання і потрібна допомога спеціаліста, Ви завжди можете зв'язатися з нами по телефону технічної підтримки (044) 360-11-88.

КОМПЛЕКТАЦІЯ

- Терморегулятор — 1 од.
- Інструкція з експлуатації - 1 од.
- Датчик температури — 1 од.
- Гвинт — 2 од.
- Гарантійний талон (гарантія на терморегулятори М5.16 складає 24 міс. з дня продажу)

ПРО ТЕРМОРЕГУЛЯТОР

М5.16 — це електронний терморегулятор, призначений для автоматичного регулювання температури (підтримання заданої користувачем температури) в приміщеннях, що обладнані системами опалення «тепла підлога» з використанням зовнішнього датчика температури.

Рекомендований до встановлення з будь-якими системами електричного обігріву (нагрівальні кабелі і мати, інфрачервона плівка тощо) потужністю не більше 3520 Вт/220В або 3600Вт/230В (16А).

ПОЗНАЧЕННЯ НА ДИСПЛЕЇ

1. Кнопка включення.
2. Регулювання температури.
3. Індикатор включення нагріву.



ТЕХНІЧНІ ХАРАКТЕРИСТИКИ

- Живлення від мережі змінного струму: 220В±5%, 50 Гц
- Максимальний струм навантаження: 16 А
- Максимальна потужність навантаження: 3250 Вт
- Діапазон температур, що регулюються: 5-40 °С
- Питома потужність: 5 Вт
- Похибка регулювання: 0,5 °С
- Захист корпусу IP20
- Розміри: 86*86*23 мм
- Зовнішній датчик температури (підлоги): NTC 10 кОм, 3 м

Таблиця залежності опору датчика від температури:

| Температура, °С | Опір, Ом |
|-----------------|----------|
| 5 | 22070 |
| 10 | 17960 |
| 20 | 12091 |
| 30 | 8312 |
| 40 | 5827 |

КЕРУВАННЯ

1. Включення терморегулятора. Поверніть ручку регулятора температури проти годинної стрілки в крайнє положення. Переведіть кнопку включення в положення «Вкл». Поверніть ручку регулятора за годинною стрілкою. Засвітиться індикатор включення нагріву.
2. Регулювання температури. Поворот ручки терморегулятора проти годинної стрілки зменшує температуру, за часовою — збільшує.
3. Виключення терморегулятора. Поверніть ручку терморегулятора проти годинної стрілки в крайнє положення. Переведіть кнопку включення в положення «Викл».

ДОГЛЯД ЗА ТЕРМОРЕГУЛЯТОРОМ

1. Терморегулятор вимагає до себе уважного і дбайливого відношення.
2. Не допускайте грубого механічного впливу на поверхню пристрою, а також контакту з кислотами, лугами, розчинниками. Це може призвести до погіршення зовнішнього вигляду виробу.
3. Тримайте терморегулятор в чистоті, не допускайте попадання забруднень, рідин, комах всередину виробу.
4. Додаткового обслуговування терморегулятор не потребує.

ЧАСТИНИ ТЕРМОРЕГУЛЯТОРА

1. Ручка регулювання.
2. Кришка.
3. Зовнішня панель.
4. Терморегулятор.
5. Внутрішня панель.

