

Античне червоне дерево(Antikmahagoni)



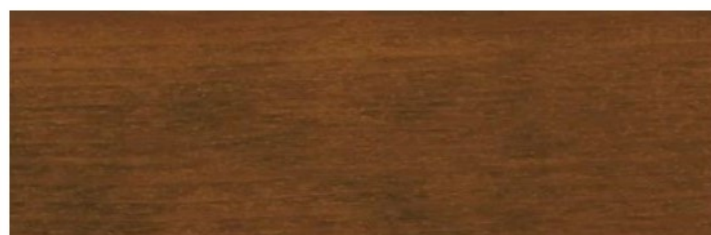
Жовтий c1.40 (Gelb)



Білий c10.20 (Weiss)



Жовтий c1.42 (Gelb)



Волоський горіх (Nussbaum)



Золотий тік (Gold Teak)



Дуб (Eiche)



Світлий дуб (Eiche-Hell)



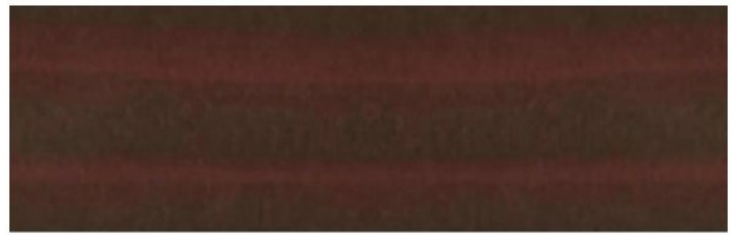
Каштан (Kastanie)



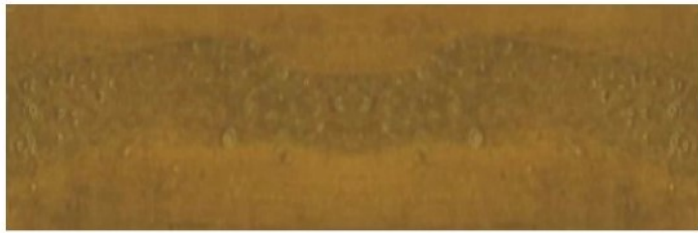
Коричневий cl8.15 (Braun)



Клен (Ahorn)



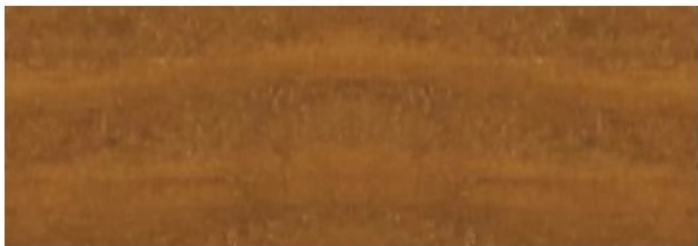
Коричневий cl8.17 (Braun)



Коричневий cl8.00 (Braun)



Червоне дерево (Mahagoni)



Коричневий cl8.03 (Braun)



Палісандрове дерево (Palisander)



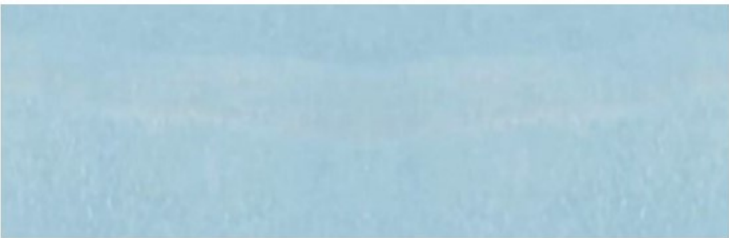
Сірий cl7.12 (Grau)



Сірий cl7.38 (Grau)



Синій cl5.13 (Blau)



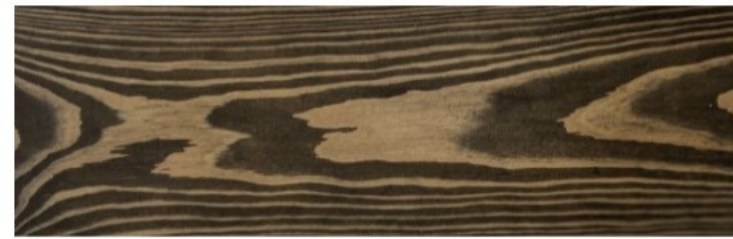
Синій cl5.41 (Blau)



Сосна (Kiefer)



Тік (Teak)



Schwarz 014



Weibkiefer