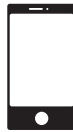


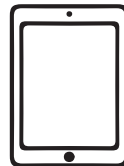
40Вт СОНЯЧНА ПАНЕЛЬ



Електростанція



Смартфон



Планшет



Повербанк



Ліхтарик

ВАЖЛИВА ІНФОРМАЦІЯ ПРО БЕЗПЕКУ

Щоб забезпечити безпечну роботу та обслуговування пристрою, прочитайте та зрозумійте всі інструкції. Недотримання всіх інструкцій може призвести до серйозних травм або пошкодження майна.

ТЕХНІЧНІ ХАРАКТЕРИСТИКИ

СОНЯЧНА ПАНЕЛЬ 40Вт

Пікова потужність: 40Вт

Тип елемента: ETFE * 36шт

Вихід постійного струму: 18В/2.22А макс.

Розмір (розкладений): 655*450*5мм

Вихід USB-1: 5В/2.4А макс.

Розмір (складений): 320*450*10мм

Вихід USB-2: 5В/2.4А макс.

Вага: 1,82кг без аксесуарів

ЗАСТЕРЕЖЕННЯ



Не занурюйте у воду.



Ні в якому разі не руйнуйте його.



Уникайте екстремальних температур.



Не розбирайте.

ПОРАДИ

Переконайтеся, що з'єднувальні кабелі відповідають панелі сонячних батарей і зарядному обладнанню. Теоретично сонячні панелі можуть заряджати всі типи батарей. Це залежить від схеми зарядки акумуляторів.

Будь ласка, переконайтеся, що зарядна напруга сонячної панелі відповідає вхідній напрузі ваших акумуляторів.

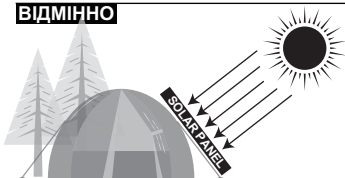
Зауважте, що червона частина вилки, що підключається до акумулятора - позитивна, а чорна - негативна. Будь ласка, підключіть позитивний контакт до позитивного та негативний до негативного, щоб забезпечити правильне використання.

ПОРАДИ

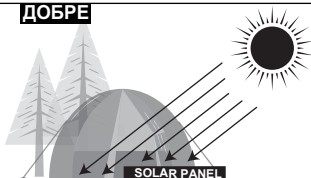
Вихідна потужність панелі сонячних батарей залежить від інтенсивності та кута сонячного світла. Сонячна панель під кутом 90 градусів із сонячним світлом має найкращу ефективність зарядки. Щоб забезпечити зручність користувача, будь ласка, використовуйте сонячну панель у місці з достатньою кількістю сонячного світла

Приклади використання

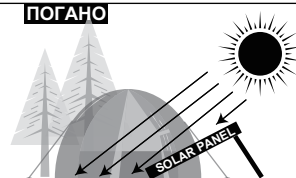
ВІДМІННО



ДОБРЕ



ПОГАННО



ВІДМІННО



ДОБРЕ



ПОГАННО



ПОПЕРЕДЖЕННЯ

Попередження в цьому посібнику не можуть охопити всі можливі умови або ситуації, які можуть виникнути. Використовуйте цей продукт із здоровим глуздом і обережно. Завжди дбайте про навколишнє середовище та переконайтеся, що продукт використовується безпечно та відповідально.

- НЕ використовуйте та не збирайте сонячну панель, поки не прочитаете цей посібник і не зрозумієте, як вона працює.
- Під час використання сонячної панелі розмістіть її вгору під прямими сонячними променями, щоб забезпечити найкращий ефект заряджання.
- Використовуйте сонячну панель для заряджання належного обладнання.
- НЕ намагайтеся підключати панель до потужного промислового обладнання.
- НЕ ламайте, не розбирайте та не кидайте сонячну панель.
- НЕ використовуйте цвяхи або гострі предмети, щоб подрпати поверхню панелі сонячних батарей.
- НЕ ставте важких предметів і не наступайте на панель.
- НЕ занурюйте сонячну панель у воду. Намагайтеся уникати впливу дощу та вологого середовища. Очищайте сонячну панель вологою тканиною.
- Тримайте сонячну панель подалі від надто високих температур, таких як вогонь або обігрівач.
- НЕ кидайте сонячну панель у вогонь і не нагрівайте її.
- НЕ торкайтеся сонячної панелі сильними корозійними предметами.
- Жодним чином НЕ змінюйте цей продукт. Несанкціонована модифікація може порушити роботу та нашкодити здоров'ю оточуючих.

Гарантійний термін експлуатації сонячної панелі складає 6 місяців з дня продажу виробу. Протягом гарантійного терміну експлуатації у разі відмови виробу з вини підприємства-виробника, споживач має право на безкоштовний ремонт.

Гарантія ICS-TECH не поширюється на будь-який продукт, який використовувався не за призначенням, неправильно використовувався, модифікувався, пошкоджений випадково або використовувався для будь-якого іншого використання, окрім того, яке дозволено в поточній літературі.

Свідоцтво про приймання.

Портативний зарядний пристрій сонячна панель 40Вт визнаний придатним до експлуатації.

Дата продажу _____ 20__ р.

Представник ВТК _____

МП



Адреса сервісного центру:

ТОВ «ІКС-Техно»

Україна, 04136, м. Київ, вул. Івана Виговського, 7

тел./факс: (044) 502-03-24, 502-03-25

E-mail: info@ics-tech.kiev.ua / <http://www.ics-tech.kiev.ua>