

LADDOMAT® 21-серия

Узел подмеса для обеспечения превосходной зарядки от дровяного котла к аккумуляторному баку с теплообменником для ГВС.

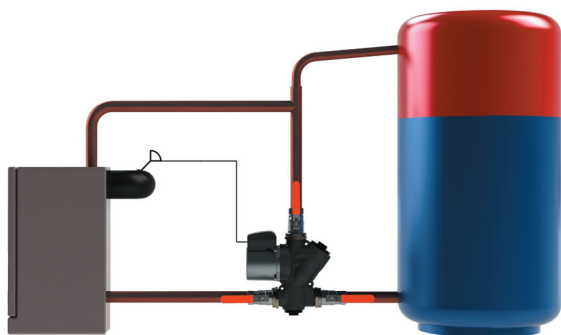
Laddomat 21 это устройство, которое обеспечивает простое и надежное подключение аккумуляторного бака к системе отопления и его зарядку.

По сравнению с другими аналогичными устройствами Laddomat 21, благодаря эффективному контролю горячей воды, имеет более высокую температуру открывания при высокой мощности котла.

- Laddomat 21 позволяет котлу быстро достичь правильной рабочей температуры и затем заряжает аккумуляторный бак потоком низкой скорости и постоянно высокой температуры. Благодаря этому разделение слоев горячей и холодной воды (расслоение)* в баке будет оптимальное.
- Laddomat 21 обеспечивает поддержание более высокой температуры воды в нижней части котла, что препятствует образованию коррозии и способствует увеличению срока службы котла.
- Во время заключительной фазы растопки Laddomat 21 обеспечивает полную зарядку аккумуляторного бака благодаря термическому вентилю, который полностью закрывает байпас-перемычку.
- При помощи встроенной функции естественной циркуляции Laddomat 21, после окончания горения

переносит остаточное тепло из верхней части котла и догорающих углей в аккумуляторный бак. При отключении электроэнергии Laddomat 21 начинает автоматически заряжать аккумуляторный бак при помощи процесса естественной циркуляции. Тот же принцип действует при отключении насоса, что обеспечивает высокую надежность работы

- Laddomat 21 имеет простую конструкцию и подходит для котлов с макс мощностью до 60/120 кВт.
- Монтаж Laddomat 21 удобен и прост благодаря простой конструкции и легкодоступным деталям.
- Laddomat 21 сконструирован для обеспечения долгого срока службы и безпроблемной эксплуатации.
- Вентиль не содержит деталей и частей, которые могут вызвать коррозию или утечку, а также имеет такую форму, которая позволяет достичь минимального количества колебаний.
- Laddomat 21 имеет очень простую конструкцию по сравнению с так называемыми «аналогичными решениями». Благодаря устройству запорных вентилей, технический сервис Laddomat осуществляется легко и просто, и в случае технического обслуживания не требуется слив воды из всей системы.
- Все клапаны и вентили системы имеют высокую проходную способность для обеспечения прохождения максимального потока на конечной стадии растопки и в случае естественной циркуляции.
- Laddomat 21 имеет 3 встроенных термометра для полного обеспечения контроля зарядки аккумуляторного бака.
- Laddomat имеет небольшие габариты.
- Стандартная полипропиленовая изоляция.



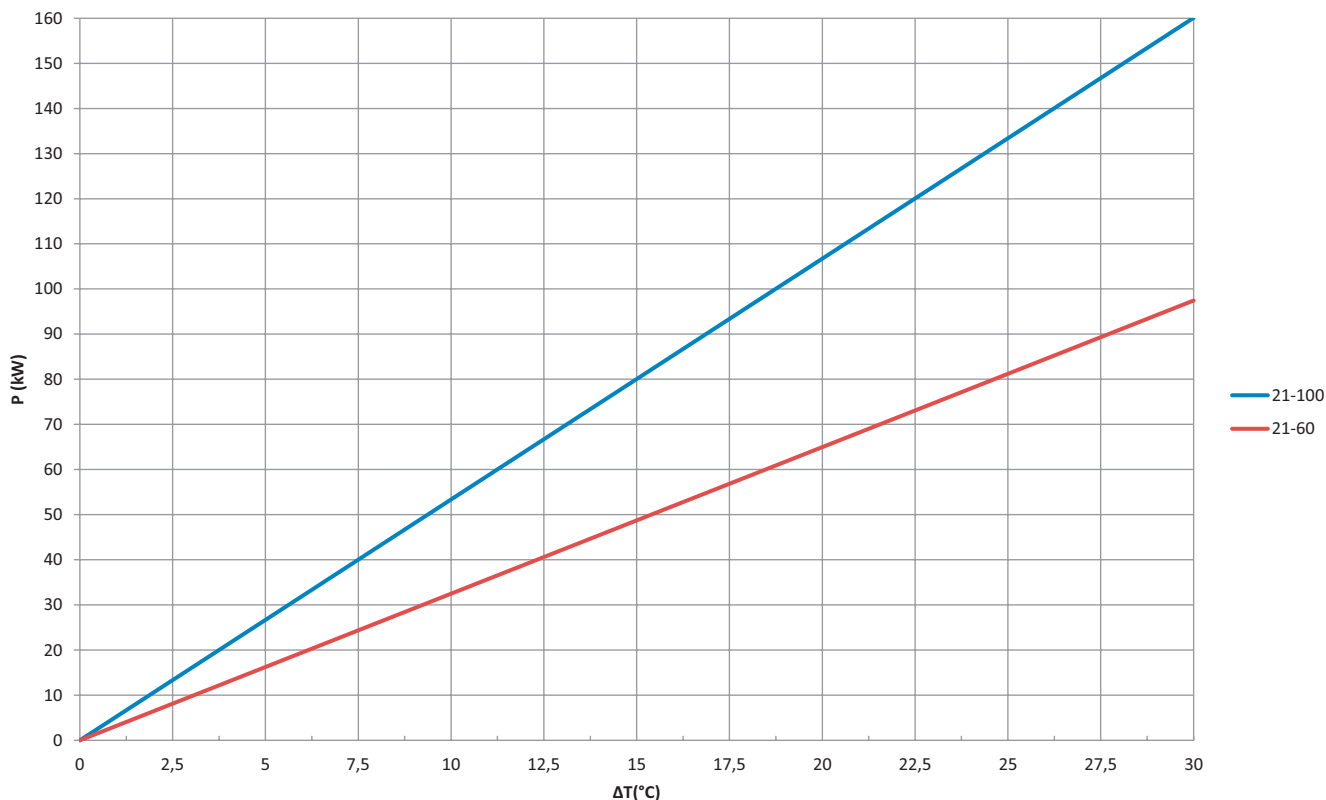
LADDOMAT®

by Tervoventiler

ErP
READY
2015

APPLIES TO
EUROPEAN
DIRECTIVE
FOR ENERGY
RELATED
PRODUCTS

LADDOMAT 21-60 / LADDOMAT 21-100



Технические характеристики:

Laddomat 21-60:

Температура открывания: 53°, 57°, 63°, 66°, 72°, 78°, 83° or 87°C

Насос: 6 m
6 m ErP

Подсоединение: Cu28
R32
R40 Комплект адаптеров (на усмотрение). от R32 до R40.
R50 Комплект адаптеров (на усмотрение). от R32 до R50.

Max. boiler output:: **60 kW** (see diagram above)



Laddomat 21-100

Температура открывания: 53°, 57°, 63°, 66°, 72°, 78°, 83° or 87°C

Насос: 7 m
6 m ErP

Подсоединение: R32
R40 Комплект адаптеров (на усмотрение). от R32 до R40.
R50 Комплект адаптеров (на усмотрение). от R32 до R50.

Максимальная мощность котла: **120 кВт**
80 кВт (ErP-ready)

