

ELEKTROMAGNESY DO HYDRAULIKI
EMSG-45X
ZASTOSOWANIE:

Sterowanie rozdzielaczami hydraulicznymi w instalacjach hydrauliki siłowej.

OPIS TECHNICZNY:

Elektromagnesy EMSG-45X zasilane są prądem stałym i pracują w środowisku oleju.

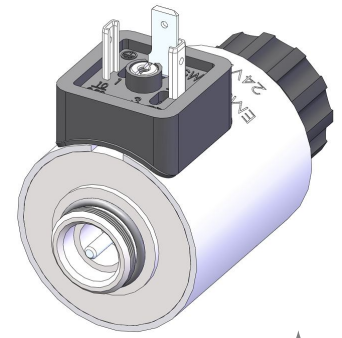
Tryb pracy – „pchający”.

Program produkcji obejmuje szeroką gamę wykonañ napięciowych.

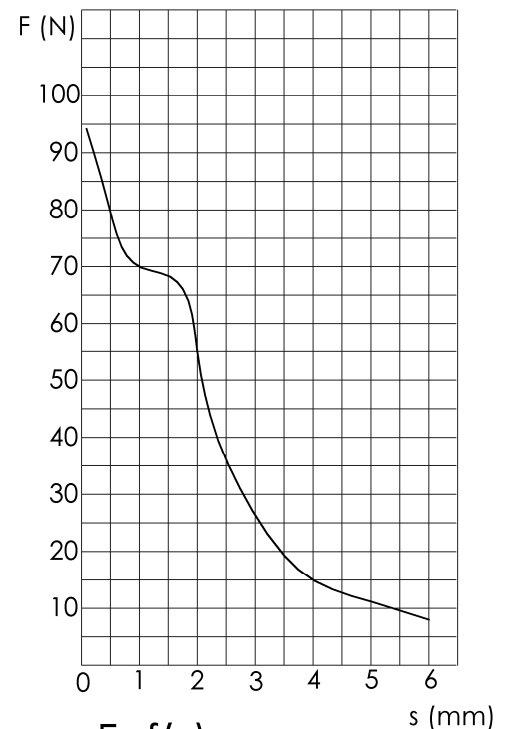
Elektromagnesy wyposażone są standardowo w przycisk sterowania ręcznego (awaryjnego).

Korpus cewki wykonany jest z metalu, malowany proszkowo.

Tuleja kompletna zabezpieczona antykorozyjnie poprzez cynkowanie galwaniczne.


IP65
DANE TECHNICZNE:

Moc znamionowa	[W]	30
Skok	[mm]	6,0
Czas pracy	[%] ED	100
Rodzaj pracy		pchający
Środowisko pracy		olej hydrauliczny
Siła startu	[N]	8
Max. robocze ciśnienie oleju	[MPa]	21
Max. temperatura otoczenia	[°C]	+50
Wykonania napięciowe	[VDC]	12;21;24;42;48;60 96;110;125;206;220
Wymiary montażowe		M20 x 1
Masa	[kg]	0,55
Średnica otworu cewki	[mm]	∅ 23
Długość cewki	[mm]	50
Wymiary gabarytowe	[mm]	∅45 x 85
Rodzaj złącza elektrycznego		DIN 43650A



$$F=f(s)$$

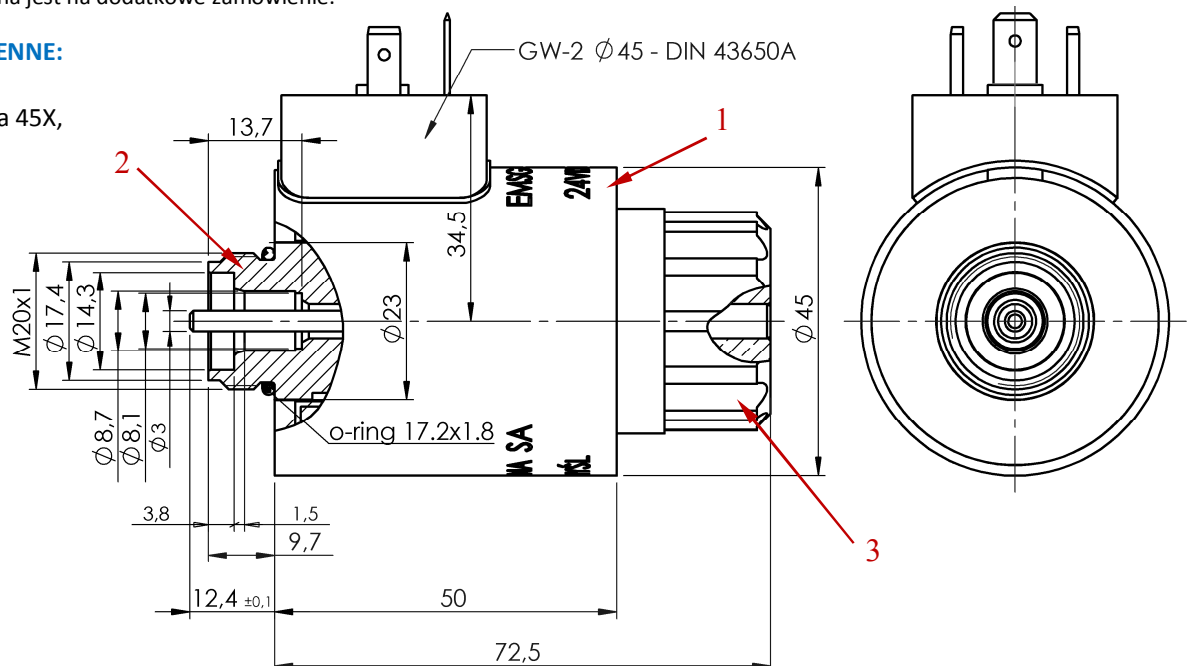
$$I_p=0,857 \text{ Istab.}$$

Istnieje również możliwość wykonania elektromagnesów na indywidualne zamówienie o parametrach ustalonych przez Klienta.

Wtyczka do gniazda dostępna jest na dodatkowe zamówienie.

DOSTĘPNE CZĘŚCI ZAMIENNE:

1. cewka 45X,
2. tuleja kompletna 45X,
3. nakrętka 45X.



Wyrób zgodny z postanowieniami dyrektywy:

- ogólnego bezpieczeństwa produktu 2001/95/WE dla wykonañ 0 - 75V DC
- niskonapięciowej LVD 2006/95/WE dla wykonañ powyżej 75V DC