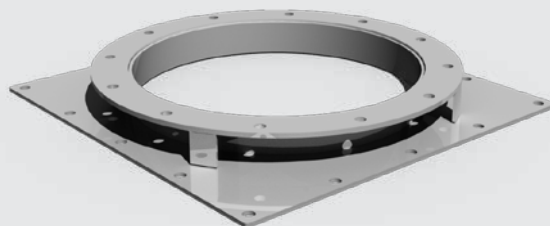


Переходы Адаптеры



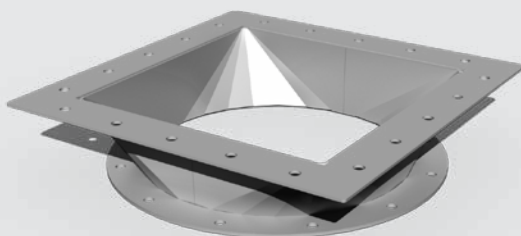
Переходники *Vortex* изготавливаются из алюминия, углеродистой и нержавеющей стали. Изготовленные переходы обеспечивают гибкость для клиентов при установке наших клапанов на существующее оборудование.

Переходы позволяют состыковать фланец клапана к размерам фланца заказчика. Они также могут быть изготовлены с фланцами, соответствующими специальным схемам расположения болтов, трубчатыми патрубками с буртиками или без них, или глухими фланцами, позволяющими размещать и устанавливать отверстия «в полевых условиях».



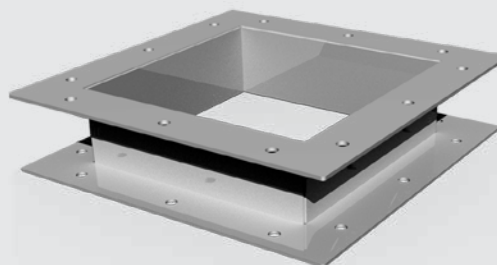
Переходы с круглого на квадратный

Позволяет квадратному фланцу входа затвора совпадать с оборудованием, имеющим круглый выпуск



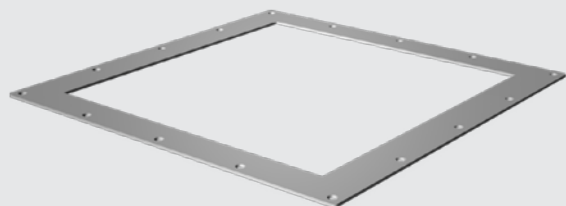
Переходы от квадрата к круглому

Позволяет квадратному фланцевому выпуску затвора совпадать с оборудованием, имеющим круглый вход



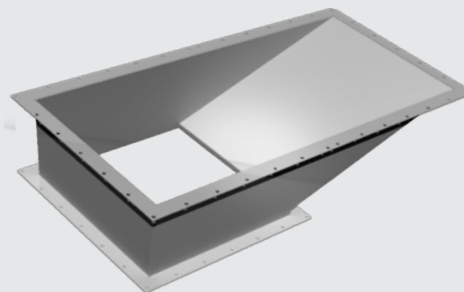
Квадратный адаптер для заполнения

Используется для того, чтобы занять дополнительное место, вызванное демонтажом предыдущего оборудования, или для решения различных схем монтажа фланцевых отверстий.



Плоский (сопутствующий) фланец

Используется для соответствия стандартному фланцу затвора *Vortex* или шаблону отверстий под болты для монтажа на существующее оборудование.



Воронки для возврата материала

Устанавливается под клапаном *Aggregate Gate* для применения, требующих нулевой утечки материала наружу